



KESKKONNAAGENTUUR

Keskkonnaagentuur
Andmehaldusosakond

2018. AASTA PÕHJAVEEVARU BILANSS

Koostaja: Kristiina Olesk

Tallinn, 2019

SISUKORD

Sissejuhatus	3
1. Põhjaveevaru ja veevõtt 2018. aastal	4
1.1 Põhjaveevaru.....	4
1.2 Põhjaveevõtt ja põhjaveebilanss	7
Kokkuvõte	12
Kasutatud materjalid	13
Tekstilisad	14
1. Põhjavee kinnitatud varu seisuga 31.12.2018	15
2. Kinnitatud põhjaveevaru ja veevõtt põhjaveekogumite veehaaretest 2018. aastal.....	33
3. Kinnitatud põhjaveevaru ja registreeritud veevõtu muutused maakondades 2017. ja 2018. aastal.....	47
4. Kinnitatud põhjaveevaru ja registreeritud veevõtu muutused veekompleksidest 2017. ja 2018. aastal	49
5. Põhjaveevõtt veekompleksidest maakondades 2018. aastal	50
6. Vee ärajuhtimine Ida-Virumaa põlevkivikaevandustest ja -karjääridest 2018. aastal	52
7. Vee ärajuhtimine Eesti kaevandustest ja karjääridest 2018. aastal	53
8. Kinnitatud põhjaveevaru ja –veevõtt põhjaveekogumites 2018.a.....	56
9. Põhjaveevõtt aastatel 2007-2018.....	57

Sissejuhatus

Põhjaveevaru bilansi aruanne annab ülevaate 2018. aasta põhjaveevarudest ja põhjaveevõtust maakondades, põhjaveemaardlates, veehaaretes, põhjaveekogumites ja –kompleksides. Aruande koostamisel on kasutatud andmeid EELIS infosüsteemi põhjaveevarude ja puuraukude tabelist ning veekasutuse aastaaruandes esitatud andmeid veevõtu tabelist. Põhjaveebilansi koostamise vajadus tuleneb Keskkonnaregistri seaduse §54 lg 2 punktist 6 ning keskkonnaministri määruse nr 2 „Keskkonnaregistri pidamise täpsustatud kord“ §41 lõikest 4.

Aruande tekstilisas olevad tabelid on eraldi kättesaadavad MS Exceli formaadis Keskkonnaagentuuri [kodulehel](#).

1. Põhjaveevaru ja veevõtt 2018. aastal

1.1 Põhjaveevaru

Eestis on põhjavesi peamine joogi-olmeveeallikas. Tootmises kasutatakse põhjavett ainult siis, kui seda nõuab tootmistehnoloogia või muu veekasutamine on liiga kulukas. Seega on oluline jälgida, et põhjaveevõtt ei ületaks kinnitatud põhjaveevaru ja veekihtides ei tekiks üleliigsest veevõtust tingitud märkimisväärset veetaseme alanemist. Veetaseme alanemine võib mõnes piirkonnas kaasa tuua ka põhjavee kvaliteedi languse, kui veetaseme alanemise tõttu tekib näiteks merevee sissevool põhjaveekihti. Põhjavee kasutamise ja kaitse korraldamiseks on põhjaveekihtid jaotatud põhjaveekogumiteks. 2019. aasta 5. oktoobrist alates on välja eraldatud 31 põhjaveekogumit. Eestis kasutatakse Kvaternaari, Devoni, Siluri-Ordoviitsiumi, Ordoviitsiumi-Kambriumi ja Kambriumi-Vendi veekihtidest moodustatud põhjaveekogumite vett.

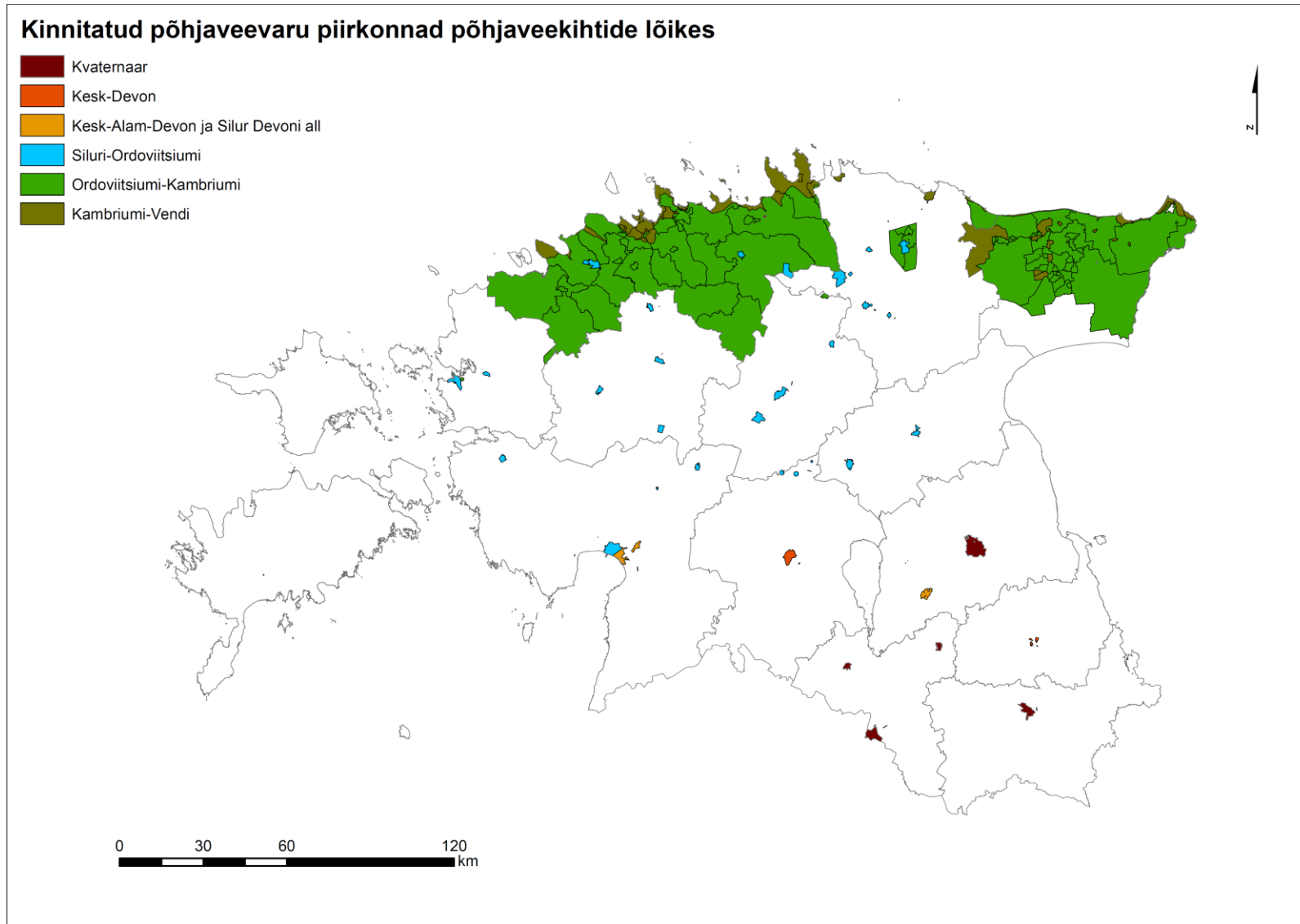
Keskkonnaministri 19.10.2019. a määruse nr 55 „[Põhjaveevaru hindamise kord, nõuded põhjaveevaru hindamise ja hüdrogeoloogilise uuringu aruande kohta ning põhjaveevaru kehtestamise aluseks olevate andmete koosseis](#)“ kohaselt on põhjaveevaru arvutuslik põhjavee hulk, mida on võimalik kasutada nii, et oleks tagatud põhjavee hea seisundi säilimine. Uurituse tasemest sõltuvalt on põhjaveevaru jagatud tarbevaruks (T_1 või T_2) või prognoosvaruks (P). Kinnitatud põhjaveevaruga ala loetakse põhjaveemaardlaks, mis oma hüdrogeoloogilise ehituse alusel võib olla jagatud põhjaveevaru arvestuspiirkondadeks. Põhjaveehaardeks nimetatakse rajatist vee võtmiseks põhjaveekihist. Selleks võib olla puurkaev, salvkaev või kaevude grupp.

Veeseaduse § 204 kohaselt tuleb enne põhjaveehaarde rajamist ühte põhjaveekihti tootlikkusega üle 500 m³ ööpäevas määrata uuringutega põhjaveevaru. Põhjaveevaru hindamiseks vajalikke uuringutöid tellivad enamasti vee-ettevõtted või kohalikud omavalitsused. Uuringu käigus antakse hinnang põhjaveekvaliteedi vastavusele joogiveeallikana kasutamise eesmärgist lähtuvalt. Kui põhjaveevaru kasutamise otstarve on joogivesi, siis antakse põhjavee kvaliteedile hinnang joogivee nõuetele vastavuse osas. Lisaks hinnatakse põhjavee moodustumist ja veallika sanitaarset seisundit ning tehakse prognoose selle kohta, kas veevõtt võib tuua kaasa põhjavee kvaliteedi muutusi. Põhjaveevaru hindamisel tuleb arvestada näiteks põhjaveekihi hüdrogeoloogilisi tingimusi, põhjavee kaitstust ja põhjaveest sõltuvate ökosüsteemide säilimist. Olulised on ka juba olemasolevad kehtestatud põhjaveevaruga alad ja veehaarded ning inimtegevuse mõju. Põhjaveekomisjon vaatab läbi uuringu tulemused ja teeb oma ettepaneku varu kehtestamise kohta keskkonnaministrile.

Põhjaveevaru kehtestab valdkonna eest vastutav minister käskkirjaga pärast põhjaveevaru hindamist ja kehtestatud põhjaveevaru kantakse keskkonnaregistrisse keskkonnaministri käskkirja alusel.

31.12.2018. a seisuga oli kinnitatud põhjaveevaru 355 465 m³ ööpäevas, mis on 13 606 m³ võrra vähem kui 2017. aastal (lisa 1).

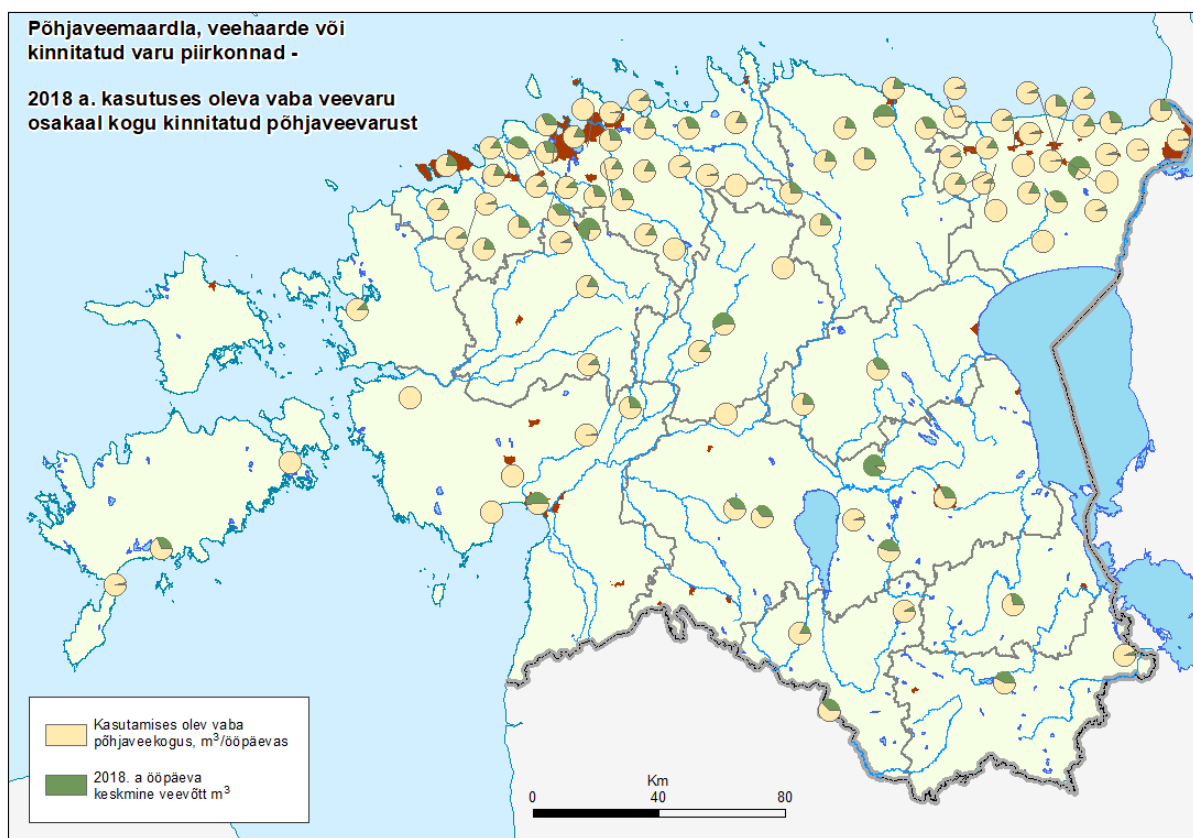
2017.a. lõpus kaotasid Hiiumaal kehtivuse Kärddla Ordoviitsiumi veekihi põhjaveevarud 2 000 m³ ööpäevas ja Ordoviitsiumi-Kambriumi põhjaveevarud 500 m³ ööpäevas. Uusi varusid ei kinnitatud ja seega nüüd Hiiumaal kinnitatud põhjaveevarud puuduvad. Saare maakonnas kaotasid kehtivuse Siluri veekihi Nasva põhjaveevarud 1 000 m³ ööpäevas, Kuressaare põhjaveevarud 2 000 m³ ööpäevas, Unimäe põhjaveevarud 500 m³ ööpäevas ja Orissaare põhjaveevarud 1 000 m³ ööpäevas. Mineraalvee varudest kaotasid kehtivuse Kambriumi-Vendi veekihi Kuressaare-1 põhjaveevaru 297 m³ ööpäevas ja Ordoviitsiumi-Kambriumi veekihi Kuressaare-2 põhjaveevaru 109 m³ ööpäevas. Valga maakonnas kaotasid kehtivuse Kesk-Devoni veekihi Tõrva põhjaveevaru 1 800 m³ ööpäevas ja Vaariku põhjaveevaru 3 600 m³ ööpäevas. Juba 2016.a lõpus muutusid kehtetuks Taebla Ordoviitsiumi ja Ordoviitsiumi-Kambriumi põhjaveevarud kokku 3 600 m³ ööpäevas. 2018. a. lisandus Tartu Kobrullehe Ordoviitsiumi-Kambriumi veekihi põhjaveevaru 2 400 m³ ööpäevas. Põhjaveemaardlate ja varupiirkondade paiknemine veekihtide lõikes on esitatud joonisel 1.



Joonis 1. Põhjavee kinnitatud tarbevaru piirkonnad ja põhjaveemaardlad 2018. a. seisuga.

1.2. Põhjaveevõtt ja põhjaveebilanss

Põhjaveehaaretest võetava vee koguse üle peetakse arvestust vee erikasutajate esitatud aruannete põhjal. Kui veekasutaja võtab puurkaevust vett üle 10 m³ ööpäevas, siis peab tal olema vee-erikasutusluba (veeseadus §187 p 2). Loa järgselt on tal kohustus esitada veekasutuse aruanne (veeseadus §195). Võetud vee kogused on olulised planeeritavate puurkaevude tootlikkuse arvutamisel ning põhjaveebilansi koostamisel. Põhjaveebilansi tabelis esitatakse põhjaveevarud, veevõtt ja kasutuses olev vaba veekogus põhjaveekogumite kaupa (lisa 2). Joonisel 2 on toodud põhjaveemaardlatest 2018. a. võetud veekoguse ja kasutuses oleva vaba põhjaveevaru osakaal kogu kinnitatud põhjaveevarust.



Joonis 2. 2018. a veevõtt ja kasutamises olev vaba põhjavee hulk põhjaveemaardlates, veehaaretes või kinnitatud varu piirkondades.

Põhjaveebilansi tabelis esitatud põhjaveevarud ja -veevõtt on arvestatud tabelis 1 toodud põhjaveekogumite alusel.

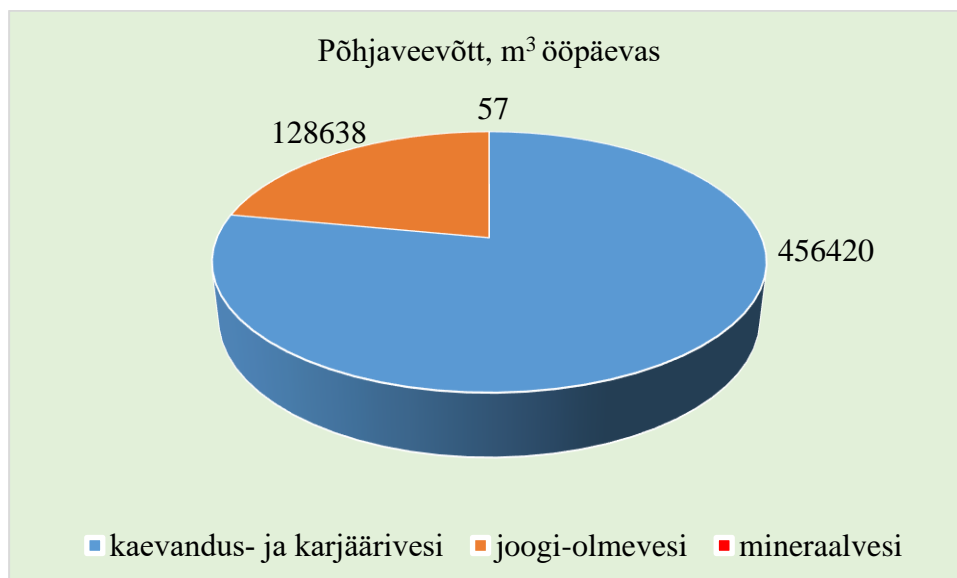
Tabel 1. Põhjaveekogumid alates 05.10.2019.

Põhjaveekogumi nr	Põhjaveekogum
1	Kambriumi-Vendi Gdovi põhjaveekogum
2	Kambriumi-Vendi Voronka põhjaveekogum
3	Kambriumi-Vendi põhjaveekogum
4	Ordoviitsiumi-Kambriumi põhjaveekogum Lääne-Eesti vesikonnas
5a	Ordoviitsiumi-Kambriumi Virumaa põhjaveekogum Ida-Eesti vesikonnas
5b	Ordoviitsiumi-Kambriumi Tartu põhjaveekogum Ida-Eesti vesikonnas
6	Ordoviitsiumi Ida-Viru põhjaveekogum
7	Ordoviitsiumi Ida-Viru põlevkivibasseini põhjaveekogum
8	Siluri-Ordoviitsiumi Hiiumaa põhjaveekogum
9	Siluri Saaremaa põhjaveekogum
10	Siluri-Ordoviitsiumi Harju põhjaveekogum
11	Siluri-Ordoviitsiumi Matsalu põhjaveekogum
12	Siluri-Ordoviitsiumi Pärnu põhjaveekogum
13	Siluri-Ordoviitsiumi põhjaveekogum Ida-Eesti vesikonnas
14	Siluri-Ordoviitsiumi Pandivere põhjaveekogum Lääne-Eesti vesikonnas
15	Siluri-Ordoviitsiumi Pandivere põhjaveekogum Ida-Eesti vesikonnas
16	Siluri-Ordoviitsiumi Adavere-Põltsamaa põhjaveekogum
17	Siluri-Ordoviitsiumi põhjaveekogum Devoni kihtide all Lääne-Eesti vesikonnas
18	Siluri-Ordoviitsiumi põhjaveekogum Devoni kihtide all Ida-Eesti vesikonnas
19	Kesk-Alam-Devoni Ruhnu põhjaveekogum
20	Kesk-Alam-Devoni Kihnu põhjaveekogum
21	Kesk-Alam-Devoni põhjaveekogum Lääne-Eesti vesikonnas
22	Kesk-Alam-Devoni põhjaveekogum Ida-Eesti vesikonnas
23	Kesk-Devoni põhjaveekogum Lääne-Eesti vesikonnas
24	Kesk-Devoni põhjaveekogum Ida-Eesti vesikonnas
25	Kesk-Devoni põhjaveekogum Koiva vesikonnas

26	Ülem-Devoni põhjaveekogum
27	Kvaternaari Vasavere põhjaveekogum
28	Kvaternaari Meltsiveski põhjaveekogum
29	Kvaternaari Männiku-Pelguranna põhjaveekogum
31	Kvaternaari Prangli põhjaveekogum

Põhjaveekogumitest väljapumbatav vesi on jagatud joogi-olmeveeks, kaevandustest ja karjäärdest väljapumbatavaks veeks ning mineraalveeks. Joogi-olmevee varud ja veevõtt on lisades 3-5 esitatud näitajaga „elanikkond“.

2018. aastal oli kogu riigi põhjaveevõtt 585 115 m³ ööpäevas, mis on 92 137 m³ võrra ööpäevas vähem kui aastal 2017. Ligi 78% põhjaveevõtust moodustab kaevandustest ja karjäärdest ärajuhitud vesi (456 420 m³ ööpäevas). Joogi-olmevee osa oli 128 638 m³ ööpäevas ja mineraalvesi 57 m³ ööpäevas (joonis 3 ja lisad 3, 4, 5). Alates 2011. aastast kuni 2014. aastani vähenes kogu riigi põhjaveevõtt püsivalt kaevandustest ja karjäärdest ärajuhitud vee koguste vähenemise tõttu, joogi-olmeveevõtt püsis enam vähem samal tasemel. Mineraalveevõtt kasvas stabiilselt. Alates 2014. aastast on kogu põhjaveevõtt hakanud suurenema kaevandusvee arvelt. 2017. a kasvas põhjaveevõtt jätkuvalt kaevandustest ja karjäärdest ärajuhitud vee koguste suurenemise tõttu, kuid 2018.a. kaevandustest ja karjäärdest ärajuhitud vee kogus vähenes. Joogi-olmeveevõtt on natuke kasvanud ja mineraalveevõtt vähenenud (lisa 9).



Joonis 3. 2018. aasta põhjaveevõtt kasutusvaldkonna järgi.

Peamise osa kaevandustest ja karjäärdest ärajuhitud veest moodustab Ida-Virumaa kaevandustest ja karjäärdest väljapumbatav vesi. 2018. aastal oli selle vee hulk keskmiselt 419

540 m³ ööpäevas. Teistest Eesti kaevandustest ja karjääridest juhiti vett ära 36 880 m³ ööpäevas. Võrreldes 2017. aastaga on kogu kaevandusvee hulk vähenenud 96 528 m³ võrra ööpäevas peamiselt Ida-Viru kaevandustest ja karjääridest ärajuhitava vee arvelt. 2018. a. juhiti põlevkivi kaevandustest ja karjääridest vett ära 85 209 m³ ööpäevas vähem kui aastal 2017. Estonia kaevandusest ärajuhitud vee hulk vähenes 44 416 m³ võrra ööpäevas. Narva karjäärist ärajuhitud vee hulk, mis 2016 ja 2017. a võrdluses oli kasvu trendiga, on vähenenud 46 959 m³ võrra ööpäevas. Ojamaa kaevandusest ärajuhitud vee hulk kasvas 8 803 m³ võrra ööpäevas. 2016. aastal puudus veekõrvaldus Tarva dolokivikarjäärist, kuid 2017.a on vähesel määral sellest karjäärist vett välja pumbatud (143 m³ ööpäevas). 2018.a. oli Tarva dolokivikarjääri veekõrvaldus jätkuvalt vähene (38 m³ ööpäevas). 2018.a puudusid andmed veekõrvalduse kohta Kalana karjäärist. Varasemalt Kalana karjääri veekõrvalduse kohta andmed esitanud ettevõtte Kaltsiit AS on 2018.a. esitanud andmed Otisaare lubjakivikarjääri kohta (1 501 m³ ööpäevas). Esmakordselt on 2018.a. esitatud kaevandus- ja karjääridest ärajuhitava veena Kiikla küla soojuspumpla veevõtt 278 m³ ööpäevas (see on tegelikult viga ja järgnevatel aruannetes esitame soojuspumpla veevõtu tootmisveena). Põhjalikum ülevaade kaevandustest ja karjääridest väljapumbatud vee kohta on toodud lisades 6 ja 7.

Kogu riigi põhjaveevõtt (koos kaevandusveega) vähenes 2018.a. 92 137 m³ võrra ööpäevas. Joogi-olmeveevõtt kasvas 4 396 m³ võrra ööpäevas, mineraalveevõtt vähenes 5 m³ ööpäevas.

Võrreldes 2017. aastaga on kõigis kaevanduste ja karjääridega maakondades kaevandustest ja karjääridest ärajuhitud vee hulk vähenenud. Suurema põhjaveekasutusega maakonnad on endiselt Harju, Ida-Viru, Lääne-Viru ja Tartu. Kõik kaevandustest ja karjääridest ärajuhitud vesi kuulub Siluri-Ordoviitsiumi veekompleksi. Seega on sellest veekompleksist võetud vee hulk kõige suurem võrreldes teiste veekompleksidega. Suurenenud on veevõtt Kvaternaari veekompleksist 3 853 m³ võrra ööpäevas (lisad 3, 4 ja 5).

2018. aasta põhjaveebilansi tabeli (lisa 2) põhjal on põhjaveemaardlate kinnitatud varud suuremad kui joogi-olmevee- ja mineraalveevõtt nende varude piires. Kogu Eesti kinnitatud põhjaveevaru on 355 465 m³ ööpäevas ning joogi-olmeveevõtt ja mineraalveevõtt kokku kinnitatud põhjaveevarudest on 84 738 m³ ööpäevas. Seega kasutatakse 24% kinnitatud põhjaveevarudest, mis on 2% võrra rohkem kui 2017. aastal. Ka väljaspool kinnitatud varu piirkondasid tarbitakse põhjavett. Väljaspool varu piirkondasid kasutati põhjavett joogi-olmeveena 43 957 m³ ööpäevas. Kokku on 2018. aastal võetud joogi-olmevett ja mineraalvett 128 695 m³ ööpäevas, mis on 22% kogu riigi põhjaveevõtust. Ka põhjaveekogumite piires

kinnitatud varud on suuremad kui põhjaveevõtt nende varude piires (lisa 8). Uute veehaarete rajamisel tuleks tähelepanelik olla Kambriumi-Vendi põhjaveekogumi varude piires Salutaguse ja Viimsi piirkonnas, sest nendes põhjaveemaardlates on kasutuses juba üle poole kinnitatud põhjaveevarudest. Viimsi põhjaveevarudest on eelmisest aastast 2% rohkem kasutusel (84% 2018.a. ja 82% 2017.a.). Salutaguse põhjaveevarudest on 2017. aastaga võrreldes 10 % vähem kasutuses (2018.a. 74% ja 2017.a. 84%). Kvaternaari Meltsiveski põhjaveevarudest on kasutusel 80% ning Kesk-Alam-Devoni-Siluri veekihi Valio Eesti AS Laeva meierei varudest 90%.

Kokkuvõte

Koostati tabelid kinnitatud põhjaveevaru ja -veevõtu jaotusest maakondades, põhjaveekogumites, põhjaveekompleksides, -maardlates ja varupiirkondades.

31.12.2018 seisuga oli kinnitatud põhjaveevaru 355 465 m³ ööpäevas, millest joogi-olmeveevaru 354 825 m³ ööpäevas ja mineraalveevaru 640 m³ ööpäevas.

Kogu põhjaveevõtt Eestis oli 2018. aastal 585 115 m³ ööpäevas, sellest joogi-olmevesi 128 638 m³ ööpäevas, mineraalvesi 57 m³ ööpäevas ning kaevandustest ja karjääridest juhiti vett ära 456 420 m³ ööpäevas. Kinnitatud põhjaveevarudest kasutati ca 24%.

2017. aastaga võrreldes kasvas joogi-olmeveevõtt 4 396 m³ võrra ööpäevas, kaevandustest ja karjääridest ärajuhitud vee kogus vähenes 96 528 m³ võrra ööpäevas. Mineraalveevõtu kogused vähenesid 5 m³ ööpäevas.

Kasutatud materjalid

2018. a. veekasutuse aastaaruande põhjaveevõtu osa.

EELIS infosüsteemi põhjaveemaardlate ja -varude ning puuraukude tabelid

TEKSTILISAD

Põhjavee kinnitatud varu seisuga 31.12.2018

Dokumendi nr. selgitus:

MM- Keskkonnaministri määrus

PVK-Põhjaveekomisjon

TVK-Territoriaalne Varude komisjon

EMK- Eesti Maavarade komisjon

MK- Ministri käskkiri

EGV- Eesti Geoloogia Valitsus

Põhjaveemaardla	Põhjaveemaardla piirkond	Põhjaveekogumi nr	Veekihi geol. indeks	Põhjavee kinnitatud varu, m ³ ööpäevas								
				seisuga 31.12.2017				Varu muutus	seisuga 31.12.2018			
				Varu	Kinnitamise kuupäev	Dokumendi nr	Kasutamise lõpp, a.		Varu	Kinnitamise kuupäev	Dokumendi nr	Kasutamise lõpp, a.
Harjumaa												
Aegviidu	Aegviidu	4	O-C	300	13.01.2000	5 MM	2030		300	13.01.2000	5 MM	2030
Anija vald	Anija vald	3	C-V	100	13.01.2000	5 MM	2030		100	13.01.2000	5 MM	2030
	Anija vald	4	O-C	600	13.01.2000	5 MM	2030		600	13.01.2000	5 MM	2030
Harku	Harku	4	O-C	200	25.04.2016	1-2/16/379 MK	2042		200	25.04.2016	1-2/16/379 MK	2042
	Harku	3	C-V	1000	25.04.2016	1-2/16/379 MK	2042		1000	25.04.2016	1-2/16/379 MK	2042
	Muraste	3	C-V	2000	25.04.2016	1-2/16/379 MK	2042		2000	25.04.2016	1-2/16/379 MK	2042
	Tabasalu	3	C-V	2000	25.04.2016	1-2/16/379 MK	2042		2000	25.04.2016	1-2/16/379 MK	2042
	Harku vald	4	O-C	1100	25.04.2016	1-2/16/379 MK	2042		1100	25.04.2016	1-2/16/379 MK	2042
	Harku vald	3	C-V	2000	25.04.2016	1-2/16/379 MK	2042		2000	25.04.2016	1-2/16/379 MK	2042
Jõelähtme vald	Jõelähtme vald	4	O-C	1000	25.04.2016	1-2/16/379 MK	2042		1000	25.04.2016	1-2/16/379 MK	2042
	Jõelähtme vald	3	C-V	1500	25.04.2016	1-2/16/379 MK	2042		1500	25.04.2016	1-2/16/379 MK	2042
	Loo	4	O-C	1500	25.04.2016	1-2/16/379 MK	2042		1500	25.04.2016	1-2/16/379 MK	2042
	Loo	3	C-V	1500	25.04.2016	1-2/16/379 MK	2042		1500	25.04.2016	1-2/16/379 MK	2042
Jüri	Jüri	4	O-C	1000	15.10.2004	75 PVK	2030		1000	15.10.2004	75 PVK	2030
	Jüri	3	C-V	1000	15.10.2004	75 PVK	2030		1000	15.10.2004	75 PVK	2030
Kehra	Kehra linn	4	O-C	500	13.01.2000	5 MM	2030		500	13.01.2000	5 MM	2030

Põhjaveemaardla	Põhjaveemaardla piirkond	Põhjaveekogumi nr	Veekihi geol. indeks	Põhjavee kinnitatud varu, m ³ ööpäevas								
				seisuga 31.12.2017				Varu muutus	seisuga 31.12.2018			
				Varu	Kinnitamise kuupäev	Dokumendi nr	Kasutamise lõpp, a.		Varu	Kinnitamise kuupäev	Dokumendi nr	Kasutamise lõpp, a.
Kehra	Kehra linn	3	C-V	900	13.01.2000	5 MM	2030		900	13.01.2000	5 MM	2030
Keila	Tammiku	10	O	300	17.06.1993	087 TVK	2018		300	17.06.1993	087 TVK	2018
	Mudaaugu	10	O	300	17.06.1993	087 TVK	2018		300	17.06.1993	087 TVK	2018
	Tuula	10	O	400	17.06.1993	087 TVK	2018		400	17.06.1993	087 TVK	2018
	Keila linn	4	O-C	1000	13.01.2000	5 MM	2030		1000	13.01.2000	5 MM	2030
	Keila linn	3	C-V	4000	13.01.2000	5 MM	2030		4000	13.01.2000	5 MM	2030
Keila vald	Keila vald	4	O-C	500	15.10.2004	75 PVK	2030		500	15.10.2004	75 PVK	2030
	Keila vald	3	C-V	2000	13.01.2000	5 MM	2030		2000	13.01.2000	5 MM	2030
Kernu vald	Kernu vald	4	O-C	300	13.01.2000	5 MM	2030		300	13.01.2000	5 MM	2030
Kiili vald	Kiili vald	4	O-C	800	15.10.2004	75 PVK	2030		800	15.10.2004	75 PVK	2030
	Kiili vald	3	C-V	500	15.10.2004	75 PVK	2030		500	15.10.2004	75 PVK	2030
Kose vald	Kose vald	4	O-C	500	13.01.2000	5 MM	2030		500	13.01.2000	5 MM	2030
Kuusalu	Balti Spoon	30	Q	800	1.12.1998	68 MM	2023		800	1.12.1998	68 MM	2023
Kuusalu vald	Kuusalu (endine Loksa v.)	4	O-C	100	13.01.2000	5 MM	2030		100	13.01.2000	5 MM	2030
	Kuusalu (endine Loksa v.)	3	C-V	400	13.01.2000	5 MM	2030		400	13.01.2000	5 MM	2030
	Kuusalu vald	4	O-C	700	13.01.2000	5 MM	2030		700	13.01.2000	5 MM	2030
	Kuusalu vald	3	C-V	500	13.01.2000	5 MM	2030		500	13.01.2000	5 MM	2030
	Loksa	3	C-V	3000	13.01.2000	5 MM	2030		3000	13.01.2000	5 MM	2030
Kuusalu-Kiiu	Kuusalu-Kiiu	4	O-C	700	13.01.2000	5 MM	2030		700	13.01.2000	5 MM	2030
Kõue vald	Kõue vald	4	O-C	200	13.01.2000	5 MM	2030		200	13.01.2000	5 MM	2030
Laagri	Laagri alevik	4	O-C	500	15.10.2004	75 PVK	2030		500	15.10.2004	75 PVK	2030

Põhjaveemaardla	Põhjaveemaardla piirkond	Põhjaveekogumi nr	Veekihi geol. indeks	Põhjavee kinnitatud varu, m ³ ööpäevas								
				seisuga 31.12.2017				Varu muutus	seisuga 31.12.2018			
				Varu	Kinnitamise kuupäev	Dokumendi nr	Kasutamise lõpp, a.		Varu	Kinnitamise kuupäev	Dokumendi nr	Kasutamise lõpp, a.
Laagri	Laagri alevik	3	C-V	1500	13.01.2000	5 MM	2030		1500	13.01.2000	5 MM	2030
Maardu	Maardu	4	O-C	260	25.04.2016	1-2/16/379 MK	2042		260	25.04.2016	1-2/16/379 MK	2042
	Maardu	3	C-V	8000	25.04.2016	1-2/16/379 MK	2042		8000	25.04.2016	1-2/16/379 MK	2042
Muuga sadam	Muuga sadam	3	C-V	1500	25.04.2016	1-2/16/379 MK	2042		1500	25.04.2016	1-2/16/379 MK	2042
Nissi vald	Nissi vald	4	O-C	800	13.01.2000	5 MM	2030		800	13.01.2000	5 MM	2030
	Nissi vald	3	C-V	200	13.01.2000	5 MM	2030		200	13.01.2000	5 MM	2030
Padise vald	Padise vald	4	O-C	400	13.01.2000	5 MM	2030		400	13.01.2000	5 MM	2030
Paldiski	Paldiski	3	C-V	4000	13.01.2000	5 MM	2030		4000	13.01.2000	5 MM	2030
Peetri	Peetri	3	C-V	1000	13.01.2000	5 MM	2030		1000	13.01.2000	5 MM	2030
Raasiku vald	Raasiku vald	4	O-C	900	13.01.2000	5 MM	2030		900	13.01.2000	5 MM	2030
	Raasiku vald	3	C-V	600	13.01.2000	5 MM	2030		600	13.01.2000	5 MM	2030
Rae vald	Rae vald	4	O-C	1500	15.10.2004	75 PVK	2030		1500	15.10.2004	75 PVK	2030
	Rae vald	3	C-V	500	15.10.2004	75 PVK	2030		500	15.10.2004	75 PVK	2030
Rummu	Rummu alevik	4	O-C	900	13.01.2000	5 MM	2030		900	13.01.2000	5 MM	2030
Saku	Saku alevik	4	O-C	1100	25.04.2016	1-2/16/379 MK	2042		1100	25.04.2016	1-2/16/379 MK	2042
	Saku alevik	3	C-V	3000	25.04.2016	1-2/16/379 MK	2042		3000	25.04.2016	1-2/16/379 MK	2042
	Saku vald	4	O-C	1200	15.10.2004	75 PVK	2030		1200	15.10.2004	75 PVK	2030
	Saku vald	3	C-V	2200	25.04.2016	1-2/16/379 MK	2042		2200	25.04.2016	1-2/16/379 MK	2042
Saue	Saue linn	3	C-V	1500	13.01.2000	5 MM	2030		1500	13.01.2000	5 MM	2030

Põhjaveemaardla	Põhjaveemaardla piirkond	Põhjaveekogumi nr	Veekihi geol. indeks	Põhjavee kinnitatud varu, m ³ ööpäevas									
				seisuga 31.12.2017				Varu muutus	seisuga 31.12.2018				
				Varu	Kinnitamise kuupäev	Dokumendi nr	Kasutamise lõpp, a.		Varu	Kinnitamise kuupäev	Dokumendi nr	Kasutamise lõpp, a.	
Saue vald	Saue vald	4	O-C	1300	15.10.2004	75 PVK	2030		1300	15.10.2004	75 PVK	2030	
	Saue vald	3	C-V	1200	15.10.2004	75 PVK	2030		1200	15.10.2004	75 PVK	2030	
Tallinn	Järve	3	C-V	2000	25.04.2016	1-2/16/379 MK	2042		2000	25.04.2016	1-2/16/379 MK	2042	
	Kesklinn	3	C-V	3700	8.03.1999	15 MM	2030		3700	8.03.1999	15 MM	2030	
	Kopli 1	3	C-V	1500	25.04.2016	1-2/16/379 MK	2042		1500	25.04.2016	1-2/16/379 MK	2042	
	Mere	3	C-V	2000	25.04.2016	1-2/16/379 MK	2042		2000	25.04.2016	1-2/16/379 MK	2042	
	Mustamäe	3	C-V	6000	25.04.2016	1-2/16/379 MK	2042		6000	25.04.2016	1-2/16/379 MK	2042	
	Nõmme	3	C-V	8000	25.04.2016	1-2/16/379 MK	2042		8000	25.04.2016	1-2/16/379 MK	2042	
	Pirita	3	C-V	2000	25.04.2016	1-2/16/379 MK	2042		2000	25.04.2016	1-2/16/379 MK	2042	
	Pirita 1	3	C-V	3500	25.04.2016	1-2/16/379 MK	2042		3500	25.04.2016	1-2/16/379 MK	2042	
	Lasnamäe	3	C-V	1200	25.04.2016	1-2/16/379 MK	2042		1200	25.04.2016	1-2/16/379 MK	2042	
	Haabersti	3	C-V	4000	25.04.2016	1-2/16/379 MK	2042		4000	25.04.2016	1-2/16/379 MK	2042	
	Pelgulinna	3	C-V	1000	25.04.2016	1-2/16/379 MK	2042		1000	25.04.2016	1-2/16/379 MK	2042	
	Vasalemma vald	Vasalemma vald	4	O-C	400	13.01.2000	5 MM	2030		400	13.01.2000	5 MM	2030
		Vasalemma vald	3	C-V	600	13.01.2000	5 MM	2030		600	13.01.2000	5 MM	2030
Viimsi	Viimsi	3	C-V	4500	25.04.2016	1-2/16/379 MK	2042		4500	25.04.2016	1-2/16/379 MK	2042	

Põhjaveemaardla	Põhjaveemaardla piirkond	Põhjaveekogumi nr	Veekihi geol. indeks	Põhjavee kinnitatud varu, m ³ ööpäevas								
				seisuga 31.12.2017				Varu muutus	seisuga 31.12.2018			
				Varu	Kinnitamise kuupäev	Dokumendi nr	Kasutamise lõpp, a.		Varu	Kinnitamise kuupäev	Dokumendi nr	Kasutamise lõpp, a.
		Kokku		109660					109660			
Hiiumaa												
Kärdla	Kärdla-Metsa	8	O	2000	14.12.1990	105 TVK	2017	-2000				
	Kärdla-Metsa	4	O-C	500	14.12.1990	105 TVK	2017	-500				
		Kokku		2500				-2500				
Ida-Virumaa												
Ahtme kaevandus	Ahtme kaevandus	7	O3kl-kk	2800	22.11.2010	95 PVK	2039		2800	22.11.2010	95 PVK	2039
Aidu karjäär	Aidu karjäär	2	V2vr	100	13.01.2000	5 MM	2020		100	13.01.2000	5 MM	2020
	Aidu karjäär	1	V2gd	300	13.01.2000	5 MM	2020		300	13.01.2000	5 MM	2020
Aseri	Aseri	2	V2vr	200	13.01.2000	5 MM	2020		200	13.01.2000	5 MM	2020
	Aseri	1	V2gd	600	13.01.2000	5 MM	2020		600	13.01.2000	5 MM	2020
Aseri vald	Aseri vald	5	O-C	150	06.04.2006	409 MK	2020		150	06.04.2006	409 MK	2020
	Aseri vald	2	V2vr	100	13.01.2000	5 MM	2020		100	13.01.2000	5 MM	2020
	Aseri vald	1	V2gd	300	13.01.2000	5 MM	2020		300	13.01.2000	5 MM	2020
Estonia kaevandus	Tootmisala	5	O-C	370	16.11.2001	755 MK	2020		370	16.11.2001	755 MK	2020
	Tootmisala	1+2	C-V	120	16.11.2001	755 MK	2020		120	16.11.2001	755 MK	2020
	Võrnu k.	5	O-C	50	16.11.2001	755 MK	2020		50	16.11.2001	755 MK	2020
	Võrnu k.	2	V2vr	20	16.11.2001	755 MK	2020		20	16.11.2001	755 MK	2020

Põhjaveemaardla	Põhjaveemaardla piirkond	Põhjaveekogumi nr	Veekihi geol. indeks	Põhjavee kinnitatud varu, m ³ ööpäevas								
				seisuga 31.12.2017				Varu muutus	seisuga 31.12.2018			
				Varu	Kinnitamise kuupäev	Dokumendi nr	Kasutamise lõpp, a.		Varu	Kinnitamise kuupäev	Dokumendi nr	Kasutamise lõpp, a.
Iisaku vald	Iisaku vald	5	O-C	300		755 MK	2020		300		755 MK	2020
Illuka vald	Illuka vald	5	O-C	500	06.04.2006	409 MK	2020		500	06.04.2006	409 MK	2020
	Illuka vald	2	V2vr	200	13.01.2000	5 MM	2020		200	13.01.2000	5 MM	2020
Jõhvi	Jõhvi	5	O-C	600	06.04.2006	409 MK	2020		600	06.04.2006	409 MK	2020
	Jõhvi	1	V2gd	1000	6.04.2006	409 MK	2035		1000	6.04.2006	409 MK	2035
	Jõhvi	2	V2vr	250	6.04.2006	409 MK	2035		250	6.04.2006	409 MK	2035
Jõhvi vald	Jõhvi vald	5	O-C	250	6.04.2006	409 MK	2020		250	6.04.2006	409 MK	2020
	Jõhvi vald	2	V2vr	80	13.01.2000	5 MM	2020		80	13.01.2000	5 MM	2020
	Jõhvi vald	1	V2gd	170	13.01.2000	5 MM	2020		170	13.01.2000	5 MM	2020
Kiikla küla kaugküttesüsteem	Kiikla küla kaugküttesüsteem	7	O3kl-kk	2200	29.07.2010	1065 MK	2036		2200	29.07.2010	1065 MK	2036
Kiviõli	Keemiatööstuse OÜ	5	O-C	700	16.11.2001	755 MK	2020		700	16.11.2001	755 MK	2020
	Kiviõli	5	O-C	150	6.04.2006	409 MK	2020		150	6.04.2006	409 MK	2020
	Kiviõli	1+2	C-V	3900	21.11.2000	71 MM	2020		3900	21.11.2000	71 MM	2020
	Kiviõli	2	V2vr	100	21.11.2000	71 MM	2020		100	21.11.2000	71 MM	2020
	Teised veehaarded	5	O-C	150	16.11.2001	755 MK	2020		150	16.11.2001	755 MK	2020
	Viru Liimide AS	5	O-C	150	16.11.2001	755 MK	2020		150	16.11.2001	755 MK	2020
Kohtla vald	Kohtla vald	5	O-C	360	6.04.2006	409 MK	2020		360	6.04.2006	409 MK	2020
	Kohtla vald	2	V2vr	100	13.01.2000	5 MM	2035		100	13.01.2000	5 MM	2035
	Kohtla vald	1	V2gd	200	13.01.2000	5 MM	2035		200	13.01.2000	5 MM	2035

Põhjaveemaardla	Põhjaveemaardla piirkond	Põhjaveekogumi nr	Veekihi geol. indeks	Põhjavee kinnitatud varu, m ³ ööpäevas								
				seisuga 31.12.2017				Varu muutus	seisuga 31.12.2018			
				Varu	Kinnitamise kuupäev	Dokumendi nr	Kasutamise lõpp, a.		Varu	Kinnitamise kuupäev	Dokumendi nr	Kasutamise lõpp, a.
Kohtla-Järve	Ahtme linnaosa	1	V2gd	3300	6.04.2006	409 MK	2035		3300	6.04.2006	409 MK	2035
	Lõuna	1+2	C-V	3600	6.04.2006	409 MK	2035		3600	6.04.2006	409 MK	2035
	Viru Keemia Grupp	1+2	C-V	1200	6.04.2006	409 MK	2035		1200	6.04.2006	409 MK	2035
	Nitrofert AS	1+2	C-V	900	6.04.2006	409 MK	2035		900	6.04.2006	409 MK	2035
	Lot Wood Trading	1+2	C-V	50	6.04.2006	409 MK	2035		50	6.04.2006	409 MK	2035
	Diamant Mets OÜ	1+2	C-V	50	6.04.2006	409 MK	2035		50	6.04.2006	409 MK	2035
	Järve linnaosa	1+2	C-V	5970	6.04.2006	409 MK	2035		5970	6.04.2006	409 MK	2035
	Kukruse	2	V2vr	170	6.04.2006	409 MK	2035		170	6.04.2006	409 MK	2035
	Oru	2	V2vr	450	6.04.2006	409 MK	2035		450	6.04.2006	409 MK	2035
	Sirgala-Viivikonna	2	V2vr	100	6.04.2006	409 MK	2035		100	6.04.2006	409 MK	2035
	Sompa linnaosa	2	V2vr	390	6.04.2006	409 MK	2035		390	6.04.2006	409 MK	2035
Kohtla-Nõmme	Kohtla-Nõmme	2	V2vr	270	6.04.2006	409 MK	2035		270	6.04.2006	409 MK	2035
Lüganuse vald	Lüganuse vald	5	O-C	300	6.04.2006	409 MK	2020		300	6.04.2006	409 MK	2020
	Lüganuse vald	2	V2vr	100	13.01.2000	5 MM	2020		100	13.01.2000	5 MM	2020
	Lüganuse vald	1	V2gd	200	13.01.2000	5 MM	2020		200	13.01.2000	5 MM	2020

Põhjaveemaardla	Põhjaveemaardla piirkond	Põhjaveekogumi nr	Veekihi geol. indeks	Põhjavee kinnitatud varu, m ³ ööpäevas								
				seisuga 31.12.2017				Varu muutus	seisuga 31.12.2018			
				Varu	Kinnitamise kuupäev	Dokumendi nr	Kasutamise lõpp, a.		Varu	Kinnitamise kuupäev	Dokumendi nr	Kasutamise lõpp, a.
Maidla vald	Maidla vald	5	O-C	360	6.04.2006	409 MK	2020		360	6.04.2006	409 MK	2020
	Maidla vald	2	V2vr	150	13.01.2000	5 MM	2020		150	13.01.2000	5 MM	2020
	Maidla vald	1	V2gd	350	13.01.2000	5 MM	2020		350	13.01.2000	5 MM	2020
Mäetaguse vald	Apandiku	5	O-C	40	1.07.2002	559 MK	2020		40	1.07.2002	559 MK	2020
	Aruküla	5	O-C	10	1.07.2002	559 MK	2020		10	1.07.2002	559 MK	2020
	Atsalama	5	O-C	30	1.07.2002	559 MK	2020		30	1.07.2002	559 MK	2020
	Ereda	5	O-C	50	1.07.2002	559 MK	2020		50	1.07.2002	559 MK	2020
	Jõetaguse	5	O-C	25	1.07.2002	559 MK	2020		25	1.07.2002	559 MK	2020
	Kalina	5	O-C	10	1.07.2002	559 MK	2020		10	1.07.2002	559 MK	2020
	Kiikla	5	O-C	70	1.07.2002	559 MK	2020		70	1.07.2002	559 MK	2020
	Liivaküinka	5	O-C	30	1.07.2002	559 MK	2020		30	1.07.2002	559 MK	2020
	Metsküla	5	O-C	20	1.07.2002	559 MK	2020		20	1.07.2002	559 MK	2020
	Mäetaguse	5	O-C	250	1.07.2002	559 MK	2020		250	1.07.2002	559 MK	2020
	Mäetaguse vald	2	V2vr	150	16.11.2001	755 MK	2020		150	16.11.2001	755 MK	2020
	Mäetaguse vald	1	V2gd	210	16.11.2001	755 MK	2020		210	16.11.2001	755 MK	2020
	Pagari	5	O-C	70	1.07.2002	559 MK	2020		70	1.07.2002	559 MK	2020
	Rajaküla	5	O-C	20	1.07.2002	559 MK	2020		20	1.07.2002	559 MK	2020
	Ratva	5	O-C	25	1.07.2002	559 MK	2020		25	1.07.2002	559 MK	2020
	Tarakuse	5	O-C	20	1.07.2002	559 MK	2020		20	1.07.2002	559 MK	2020
	Uhe	5	O-C	20	1.07.2002	559 MK	2020		20	1.07.2002	559 MK	2020
Võide	5	O-C	30	1.07.2002	559 MK	2020		30	1.07.2002	559 MK	2020	
Võrnu	5	O-C	10	1.07.2002	559 MK	2020		10	1.07.2002	559 MK	2020	

Põhjaveemaardla	Põhjaveemaardla piirkond	Põhjaveekogumi nr	Veekihi geol. indeks	Põhjavee kinnitatud varu, m ³ ööpäevas								
				seisuga 31.12.2017				Varu muutus	seisuga 31.12.2018			
				Varu	Kinnitamise kuupäev	Dokumendi nr	Kasutamise lõpp, a.		Varu	Kinnitamise kuupäev	Dokumendi nr	Kasutamise lõpp, a.
Mäetaguse vald	Väike-Pungerja	5	O-C	20	1.07.2002	559 MK	2020		20	1.07.2002	559 MK	2020
Narva	Eesti EJ+ karjäär	2	V2vr	300	13.01.2000	5 MM	2020		300	13.01.2000	5 MM	2020
	Narva	2	V2vr	3500	13.01.2000	5 MM	2020		3500	13.01.2000	5 MM	2020
	Narva	5	O-C	100	6.04.2006	409 MK	2020		100	6.04.2006	409 MK	2020
Narva-Jõesuu	Meriküla	1	V2gd	100	6.04.2006	409 MK	2023		100	6.04.2006	409 MK	2023
	Narva-Jõesuu	2	V2vr	2500	13.01.2000	5 MM	2020		2500	13.01.2000	5 MM	2020
Püssi	Püssi linn	2	V2vr	450	6.04.2006	409 MK	2035		450	6.04.2006	409 MK	2035
	Püssi linn	1	V2gd	450	6.04.2006	409 MK	2035		450	6.04.2006	409 MK	2035
Sillamäe	Sillamäe	2	V2vr	6500	12.07.2000	42MM	2020		6500	12.07.2000	42MM	2020
	Sillamäe	1	V2gd	500	12.07.2000	42MM	2020		500	12.07.2000	42MM	2020
Sonda vald	Sonda vald	5	O-C	300	6.04.2006	409 MK	2020		300	6.04.2006	409 MK	2020
	Sonda vald	1	V2gd	260	13.01.2000	5 MM	2020		260	13.01.2000	5 MM	2020
Toila	Toila	2	V2vr	750	13.01.2000	5 MM	2020		750	13.01.2000	5 MM	2020
	Toila	1	V2gd	750	13.01.2000	5 MM	2020		750	13.01.2000	5 MM	2020
Toila vald	Toila vald	5	O-C	250	6.04.2006	409 MK	2020		250	6.04.2006	409 MK	2020
	Toila vald	2	V2vr	300	13.01.2000	5 MM	2020		300	13.01.2000	5 MM	2020
Vaivara vald	Vaivara vald	5	O-C	350	6.04.2006	409 MK	2020		350	6.04.2006	409 MK	2020
	Vaivara vald	2	V2vr	800	13.01.2000	5 MM	2020		800	13.01.2000	5 MM	2020
Vasavere	Vasavere 1	27	Q	8000	18.05.2005	78 PVK	2035		8000	18.05.2005	78 PVK	2035
Voka	Voka	2	V2vr	150	13.01.2000	5 MM	2020		150	13.01.2000	5 MM	2020
	Voka	1	V2gd	450	13.01.2000	5 MM	2020		450	13.01.2000	5 MM	2020

Põhjaveemaardla	Põhjaveemaardla piirkond	Põhjaveekogumi nr	Veekihi geol. indeks	Põhjavee kinnitatud varu, m ³ ööpäevas									
				seisuga 31.12.2017				Varu muutus	seisuga 31.12.2018				
				Varu	Kinnitamise kuupäev	Dokumendi nr	Kasutamise lõpp, a.		Varu	Kinnitamise kuupäev	Dokumendi nr	Kasutamise lõpp, a.	
		Kokku		62250					62250				
Jõgevamaa													
Jõgeva	Jõgeva	13	S	320	18.12.2000	77MM	2025		320	18.12.2000	77MM	2025	
	Teine	13	O	1280	18.12.2000	77MM	2025		1280	18.12.2000	77MM	2025	
Põltsamaa	7.74 km ² (6 km ² Põltsamaa linnas ja 1.74 km ² Põltsamaa vallas)	16	S1rk-tm	2700	23.04.2012	366 MK	2038		2700	23.04.2012	366 MK	2038	
		Kokku		4300					4300				
Järvamaa													
Järva-Jaani	Järva-Jaani	14	O	1200	6.04.2006	396MK	2033		1200	6.04.2006	396MK	2033	
	Paide linn-uus	12	S	2000	8.03.1999	15 MM	2024		2000	8.03.1999	15 MM	2024	
Türi	Türi	12	S-O	1880	21.02.2000	15MM	2023		1880	21.02.2000	15MM	2023	
	Türi linn	12	S-O	700	13.12.2011	1786 MK	2038		700	13.12.2011	1786 MK	2038	
	Türi linn Türi-Alliku	12	S1rk	700	13.12.2011	1786 MK	2038		700	13.12.2011	1786 MK	2038	
		Kokku		6480					6480				
Läänemaa													
Haapsalu	Haapsalu linn	4	O-C	1350	22.05.1996	33MM	2020		1350	22.05.1996	33MM	2020	
	Haapsalu linn	3	C-V	8900	22.05.1996	33MM	2020		8900	22.05.1996	33MM	2020	
	Uuemõisa	4	O-C	500	22.05.1996	33MM	2020		500	22.05.1996	33MM	2020	

Põhjaveemaardla	Põhjaveemaardla piirkond	Põhjaveekogumi nr	Veekihi geol. indeks	Põhjavee kinnitatud varu, m ³ ööpäevas								
				seisuga 31.12.2017				Varu muutus	seisuga 31.12.2018			
				Varu	Kinnitamise kuupäev	Dokumendi nr	Kasutamise lõpp, a.		Varu	Kinnitamise kuupäev	Dokumendi nr	Kasutamise lõpp, a.
Haapsalu	Uuemõisa	3	C-V	1000	22.05.1996	33MM	2020		1000	22.05.1996	33MM	2020
Lihula	Ristiku	11	S	2000	17.06.1993	088 EMK	2020		2000	17.06.1993	088 EMK	2020
Taebla	Taebla	11	O	1600	26.12.1989	78TVK	2016	-1600				
	Taebla	4	O-C	1600	26.12.1989	78TVK	2016	-1600				
		Kokku		16950				-3200	13750			
Lääne-Virumaa												
Haljala	Viru Õlu AS	1+2	C-V	800	21.12.2007	1414 MK	2024		800	21.12.2007	1414 MK	2024
Kadrina	Kadrina	15	O2ls-kn	400	8.04.2005	77PVK	2025		400	8.04.2005	77PVK	2025
	Kadrina	5	O-C	700	8.04.2005	77PVK	2025		700	8.04.2005	77PVK	2025
Kunda	Kunda	2	V2vr	720	14.06.2000	38MM	2025		720	14.06.2000	38MM	2025
	Kunda	1	V2gd	1290	14.06.2000	38MM	2025		1290	14.06.2000	38MM	2025
Põlula kalakasvanduse põhjaveemaardla	Põlula Kalakasvandus	15	O3kl-jh	3500	29.12.2017	1-2/17/1229 MK	2044		3500	29.12.2017	1-2/17/1229 MK	2044
Rakvere	Arkna veehaare	1+2	C-V	2000	17.03.1997	33MM	2020		2000	17.03.1997	33MM	2020
	Arkna veehaare	5	O-C	500	17.03.1997	33MM	2020		500	17.03.1997	33MM	2020
	Arkna veehaare	15	O2ls-kn	1400	10.10.1997	13PVK	2020		1400	10.10.1997	13PVK	2020
	Piira veehaare	1+2	C-V	6000	17.03.1997	33MM	2020		6000	17.03.1997	33MM	2020
	Rakvere lihakombinaadi Arkna veehaare	15	O3kl-kk	1000	18.11.1996	55PVK	2020		1000	18.11.1996	55PVK	2020

Põhjaveemaardla	Põhjaveemaardla piirkond	Põhjaveekogumi nr	Veekihi geol. indeks	Põhjavee kinnitatud varu, m ³ ööpäevas								
				seisuga 31.12.2017				Varu muutus	seisuga 31.12.2018			
				Varu	Kinnitamise kuupäev	Dokumendi nr	Kasutamise lõpp, a.		Varu	Kinnitamise kuupäev	Dokumendi nr	Kasutamise lõpp, a.
Rakvere	Rakvere lihakombinaat	5	O-C	500	17.03.1997	33MM	2020		500	17.03.1997	33MM	2020
	Rakvere linn	1+2	C-V	500	17.03.1997	33MM	2020		500	17.03.1997	33MM	2020
	Rakvere linn	5	O-C	800	17.03.1997	33MM	2020		800	17.03.1997	33MM	2020
	Rakvere ümbrus	1+2	C-V	1660	17.03.1997	33MM	2020		1660	17.03.1997	33MM	2020
	Rakvere ümbrus	5	O-C	1760	17.03.1997	33MM	2020		1760	17.03.1997	33MM	2020
Tamsalu	Tamsalu linn	15	O	480	13.01.2000	5 MM	2025		480	13.01.2000	5 MM	2025
	Tamsalu veehaare	5	O-C	360	13.01.2000	5 MM	2025		360	13.01.2000	5 MM	2025
	Tamsalu veehaare	15	O	800	13.01.2000	5 MM	2025		800	13.01.2000	5 MM	2025
Tapa	Moe II	14	O	2000	27.10.2008	88PVK	2033		2000	27.10.2008	88PVK	2033
	Tapa	5	O-C	1500	26.05.2014	417MM	2033		1500	26.05.2014	417MM	2033
Virukivi	Virukivi	13	O	450	14.06.2001	30MM	2020		450	14.06.2001	30MM	2020
	Virukivi	2	V2vr	50	14.06.2001	30MM	2020		50	14.06.2001	30MM	2020
		Kokku		29170					29170			
Põlvamaa												
Põlva	Piiri	17;18+22;23	D2-1	1200	6.12.2016	1-2/16/1244 MK	2043		1200	6.12.2016	1-2/16/1244 MK	2043
	Piiri	24	D2	1700	6.12.2016	1-2/16/1244 MK	2043		1700	6.12.2016	1-2/16/1244 MK	2043
	Ähnioru	17;18+22;23	D2-1	2180	6.12.2016	1-2/16/1244 MK	2043		2180	6.12.2016	1-2/16/1244 MK	2043

Põhjaveemaardla	Põhjaveemaardla piirkond	Põhjaveekogumi nr	Veekihi geol. indeks	Põhjavee kinnitatud varu, m ³ ööpäevas								
				seisuga 31.12.2017				Varu muutus	seisuga 31.12.2018			
				Varu	Kinnitamise kuupäev	Dokumendi nr	Kasutamise lõpp, a.		Varu	Kinnitamise kuupäev	Dokumendi nr	Kasutamise lõpp, a.
Põlva	Ähnioru	24	D2	940	6.12.2016	1-2/16/1244 MK	2043		940	6.12.2016	1-2/16/1244 MK	2043
		Kokku		6020					6020			
Pärnumaa												
Lemmetsa	AS Puls Brewery	12	S	1000	24.08.2007	83PVK	2035		1000	24.08.2007	83PVK	2035
Pärnu	Reiu	17;18+22;23	D2-1-S	5000	8.03.1999	15MM	2024		5000	8.03.1999	15MM	2024
	Vaskrääma	12	S	10000	21.04.2009	89PVK	2036		10000	21.04.2009	89PVK	2036
Saulepa	Saulepa	12	S	2000	22.07.2008	86PVK	2034		2000	22.07.2008	86PVK	2034
Tootsi	Tootsi	12	S	2000	27.11.2002	903MK	2029		2000	27.11.2002	903MK	2029
Vändra	Jakobsoni	12	S	900	13.07.1999	69MM	2024		900	13.07.1999	69MM	2024
	Vändra individ.	12	S	240	13.07.1999	69MM	2024		240	13.07.1999	69MM	2024
		Kokku		21140					21140			
Raplamaa												
Järvakandi	Järvakandi	11	O	2400	10.12.1996	60MM	2021		2400	10.12.1996	60MM	2021
Kohila	Kohila	4	O-C	900	10.06.1998	41MM	2023		900	10.06.1998	41MM	2023
	Kohila	10	O	510	10.06.1998	41MM	2023		510	10.06.1998	41MM	2023
	Paberivabrik	10	O	1200	28.10.1996	50MM	2021		1200	28.10.1996	50MM	2021
Rapla Ordoviitsiumi-kambriumi põhjaveemaardla	Rapla O-C põhjaveevaruga ala	4	O-C	1800	26.07.2016	1-2/16/743 MK	2043		1800	26.07.2016	1-2/16/743 MK	2043

Põhjaveemaardla	Põhjaveemaardla piirkond	Põhjaveekogumi nr	Veekihi geol. indeks	Põhjavee kinnitatud varu, m ³ ööpäevas								
				seisuga 31.12.2017				Varu muutus	seisuga 31.12.2018			
				Varu	Kinnitamise kuupäev	Dokumendi nr	Kasutamise lõpp, a.		Varu	Kinnitamise kuupäev	Dokumendi nr	Kasutamise lõpp, a.
Rapla Ordoviitsiumi põhjaveemaardla	Uusküla	11	O3prg	3000	26.07.2016	1-2/16/743 MK	2037		3000	26.07.2016	1-2/16/743 MK	2037
	Puurkaevu nr. 10251 veehaare	11	O3prg	500	26.07.2016	1-2/16/743 MK	2037		500	26.07.2016	1-2/16/743 MK	2037
	Puurkaevu nr. 8533 veehaare	11	O3prg	100	26.07.2016	1-2/16/743 MK	2037		100	26.07.2016	1-2/16/743 MK	2037
Salutaguse	Salutaguse	3	C-V	1000	22.07.2008	86PVK	2034		1000	22.07.2008	86PVK	2034
		Kokku		11410					11410			
Saaremaa												
Aquamyk	Aquamyk Kanissaare veehaare	9	S2rt-jg	600	04.01.2011	3 MK	2037		600	04.01.2011	3 MK	2037
Kaarma	Nasva	9	S	1000	06.04.2006	404 MK	2017	-1000				
Kuressaare	Kuressaare	9	S	2000	4.12.1990	104TVK	2017	-2000				
	Kuressaare-1	3	C-V	297	1.01.1990	94EGV	2017	-297				
	Kuressaare-2	4	O-C	109	1.01.1990	94EGV	2017	-109				
	Tõlli	9	S	8000	2.02.1998	13MM	2023		8000	2.02.1998	13MM	2023
Unimäe		9	S	500	2.02.1998	12MM	2017	-500				
Läätsa	Läätsa	9	S	1500	2.02.1998	14MM	2023		1500	2.02.1998	14MM	2023
Orissaare	Orissaare	9	S	1000	30.03.1990	88TVK	2017	-1000				
		Kokku		15006				-4906	10100			
Tartumaa												

Põhjaveemaardla	Põhjaveemaardla piirkond	Põhjaveekogumi nr	Veekihi geol. indeks	Põhjavee kinnitatud varu, m ³ ööpäevas								
				seisuga 31.12.2017				Varu muutus	seisuga 31.12.2018			
				Varu	Kinnitamise kuupäev	Dokumendi nr	Kasutamise lõpp, a.		Varu	Kinnitamise kuupäev	Dokumendi nr	Kasutamise lõpp, a.
Elva	Elva	17;18+22;23	D2-1-S	1200	18.12.2000	77MM	2025		1200	18.12.2000	77MM	2025
Sangla Turvas	Puhja elamud	17;18+22;23	D2-1-S	200	27.02.2007	81PVK	2035		200	27.02.2007	81PVK	2035
	Sangla Turvas tootm. veehaare	17;18+22;23	D2-1-S	2300	27.02.2007	81PVK	2035		2300	27.02.2007	81PVK	2035
Tartu	Anne	5	O-C	2700	15.11.2017	1-2/17/1140MK	2044		2700	15.11.2017	1-2/17/1140MK	2044
	Anne (sh Ihaste, Grüne Fee Eesti AS, Anne Soojus AS)	17;18+22;23	D2-1-S	6280	15.11.2017	1-2/17/1140MK	2044		6280	15.11.2017	1-2/17/1140MK	2044
	Anne (sh AS Grüne Fee Eesti)	24	D2	2510	15.11.2017	1-2/17/1140MK	2044		2510	15.11.2017	1-2/17/1140MK	2044
	Kobrulehe	24	D2	2200	15.11.2017	1-2/17/1140MK	2044		2200	15.11.2017	1-2/17/1140MK	2044
	Kobrulehe	5	O-C					2400	2400	26.12.2018	1-2/18/954MK	2045
	Meltsiveski	28	Q	7500	15.11.2017	1-2/17/1140MK	2044		7500	15.11.2017	1-2/17/1140MK	2044
	Ropka	17;18+22;23	D2-1-S	4000	15.11.2017	1-2/17/1140MK	2044		4000	15.11.2017	1-2/17/1140MK	2044
	Tartu (sh AS A. Le Coq)	5	O-C	4150	15.11.2017	1-2/17/1140MK	2044		4150	15.11.2017	1-2/17/1140MK	2044
	Tartu	17;18+22;23	D2-1-S	10520	15.11.2017	1-2/17/1140MK	2044		10520	15.11.2017	1-2/17/1140MK	2044

Põhjaveemaardla	Põhjaveemaardla piirkond	Põhjaveekogumi nr	Veekihi geol. indeks	Põhjavee kinnitatud varu, m ³ ööpäevas								
				seisuga 31.12.2017				Varu muutus	seisuga 31.12.2018			
				Varu	Kinnitamise kuupäev	Dokumendi nr	Kasutamise lõpp, a.		Varu	Kinnitamise kuupäev	Dokumendi nr	Kasutamise lõpp, a.
Tartu	Kobrulehe	17;18+22;23	D2-1-S	5500	15.11.2017	1-2/17/1140MK	2044		5500	15.11.2017	1-2/17/1140MK	2044
	Vorbuse	17;18+22;23	D2-1-S	1700	15.11.2017	1-2/17/1140MK	2044		1700	15.11.2017	1-2/17/1140MK	2044
Valio Eesti AS Laeva meierei	Tartumaa Laeva vald Valmaotsa küla	17;18+22;23	D2-1-S	700	30.05.2013	544 MK	2040		700	30.05.2013	544 MK	2040
		Kokku		51460				2400	53860			
Valgamaa												
Otepää	Mäe	24	D2	3000	11.12.1992	059EMK	2019		3000	11.12.1992	059EMK	2019
	Otepää	24	D2	975	11.12.1992	059EMK	2019		975	11.12.1992	059EMK	2019
	Otepää	36	Q	225	11.12.1992	059EMK	2019		225	11.12.1992	059EMK	2019
Tõrva	Kaarlimäe	17;18+22;23	D2-1-S	1000	7.04.1998	30MM	2023		1000	7.04.1998	30MM	2023
	Tõrva	24	D2	1800	24.09.1990	98TVK	2017	-1800				
	Tõrva	17;18+22;23	D2-1-S	500	7.04.1998	30MM	2023		500	7.04.1998	30MM	2023
	Vaariku	24	D2	3600	24.09.1990	98TVK	2017	-3600				
Valga	Paju	24	D2	3200	6.12.2016	1-2/16/1244 MK	2043		3200	6.12.2016	1-2/16/1244 MK	2043
		Kokku		14300				-5400	8900			
Viljandimaa												
Ekseko AS põhjaveehaare	Ekseko AS põhjaveehaare	17;18+22;23	D2-1-S	1000	25.05.2011	731 MK	2036		1000	25.05.2011	731 MK	2036
Viljandi	Tomuski	17;18+22;23	D2-1-S	7000	16.07.2009	90PVK	2036		7000	16.07.2009	90PVK	2036

Põhjaveemaardla	Põhjaveemaardla piirkond	Põhjaveekogumi nr	Veekihi geol. indeks	Põhjavee kinnitatud varu, m ³ ööpäevas								
				seisuga 31.12.2017				Varu muutus	seisuga 31.12.2018			
				Varu	Kinnitamise kuupäev	Dokumendi nr	Kasutamise lõpp, a.		Varu	Kinnitamise kuupäev	Dokumendi nr	Kasutamise lõpp, a.
Võhma	Kõo	12	O	500	17.06.1993	089EMK	2020		500	17.06.1993	089EMK	2020
	Pilistvere	12	O	500	17.06.1993	089EMK	2020		500	17.06.1993	089EMK	2020
	Võhma	12	O	2600	17.06.1993	089EMK	2020		2600	17.06.1993	089EMK	2020
	Võhma	12	S	600	17.06.1993	089EMK	2020		600	17.06.1993	089EMK	2020
		Kokku		12200					12200			
Võrumaa												
Võru	Võru linn	24	D2	1785	9.02.2016	1-2/16/128 MK	2042		1785	9.02.2016	1-2/16/128 MK	2042
	Võru linn Laane tn. 5a veehaare	24	D2	300	9.02.2016	1-2/16/128 MK	2042		300	9.02.2016	1-2/16/128 MK	2042
	Võru linn, Võrusoo veehaare	24	D2	1400	9.02.2016	1-2/16/128 MK	2042		1400	9.02.2016	1-2/16/128 MK	2042
	Võru linn, Kirsi-Veski veehaare	24	D2	800	9.02.2016	1-2/16/128 MK	2042		800	9.02.2016	1-2/16/128 MK	2042
	Võru linn, Allika veehaare	24	D2	1400	9.02.2016	1-2/16/128 MK	2042		1400	9.02.2016	1-2/16/128 MK	2042
Värskas	Värskas puurkaev nr 5	5	O-C	400	07.07.2000	42 PVK	2027		400	07.07.2000	42 PVK	2027
	Värskas puurkaev nr 7	5	O-C	140	07.07.2000	42 PVK	2027		140	07.07.2000	42 PVK	2027
		kokku		6225					6225			
		Kokku riigis		369071				-13606	355465			

Kinnitatud põhjaveevaru ja -veevõtt põhjaveekogumite veehaaretest 2018. aastal

Põhjaveemaardla, veehaarde või kinnitatud varu piirkonna nimetus	Põhjavee kinnitatud varu, m ³ ööpäevas (seisuga 31.12.18)	Kinnitatud varu muutus	Veevõtt, m ³ ööpäevas		Kasutamises olev vaba põhjaveekogus
			2017.a	2018.a	
Kvaternaari Otepää põhjaveekogum (36)					
Otepää			5		
Otepää			5		
Kokku			5		
Kvaternaari Kuusalu põhjaveekogum (30)					
Kuusalu			177		
Balti Spoon			177		
Kokku			177		
Kvaternaari Meltsiveski põhjaveekogum (28)					
Tartu	7500		6147	6044	1456
Meltsiveski	7500		6147	6044	1456
Kokku	7500		6147	6044	1456
Kvaternaari Vasavere põhjaveekogum (27)					
Vasavere	8000		5278	5361	2639
Vasavere 1	8000		5278	5361	2639
Kokku	8000		5278	5361	2639
Kesk-Devoni põhjaveekogum Ida-Eesti vesikonnas (24)					
Otepää (Q)	225			7	218
Otepää	225			7	218
Otepää	3975		195	295	3680
Mäe	3000		183	293	2707
Otepää	975		12	2	973
Põlva	2640		604	697	1943
Piiri	1700		245	220	1480
Ähnioru	940		359	477	463
Tartu	4710		1051	1085	3625
Anne (sh Ihaste, Grüne Fee Eesti AS, Anne Soojus AS)	2510		1051	1085	1425
Kobrullehe	2200		0	0	2200
Tõrva			0		
Tõrva			0		
Vaariku			0		
Valga	3200		1108	1184	2016

Põhjaveemaardla, veehaarde või kinnitatud varu piirkonna nimetus	Põhjavee kinnitatud varu, m ³ ööpäevas (seisuga 31.12.18)	Kinnitatud varu muutus	Veevõtt, m ³ ööpäevas		Kasutamises olev vaba põhjaveekogus
			2017.a	2018.a	
Paju	3200		1108	1184	2016
Võru	5685		2094	2355	3330
Võru linn	1785		728	1064	721
Võru linn Laane tn. 5a veehaare	300		0	0	300
Võru linn, Võrusoo veehaare	1400		629	606	794
Võru linn, Kirsi- Veski veehaare	800		160	162	638
Võru linn, Allika veehaare	1400		577	523	877
Kokku	20435		5052	5623	14812
Siluri-Ordoviitsiumi + Kesk-Alam-Devoni põhjaveekogum (17;18+22;23)					
Elva	1200		447	543	657
Elva	1200		447	543	657
Põlva	3380		973	987	2393
Piiri	1200		234	191	1009
Ähnioru	2180		739	796	1384
Pärnu	5000		2989	2873	2127
Reiu	5000		2989	2873	2127
Sangla turvas	2500		185	137	2363
Puhja elamud	200		64	57	143
Sangla Turvas tootm. veehaare	2300		121	80	2220
Tartu	28000		5889	6205	21795
Anne (sh Ihaste, Grüne Fee Eesti AS, Anne Soojus AS)	6280		2378	2683	3597
Kobrulehe	5500		0	0	5500
Ropka	4000		2247	2392	1608
Tartu linn	10520		1264	1130	9390
Vorbuse	1700		0	0	1700
Tõrva	1500		249	253	1247
Kaarlimäe	1000		249	253	747
Tõrva	500		0	0	500
Valio Eesti AS Laeva meierei	700		577	629	71
Tartumaa Laeva vald Valmaotsa küla	700		577	629	71
Viljandi	7000		2634	2578	4422

Põhjaveemaardla, veehaarde või kinnitatud varu piirkonna nimetus	Põhjavee kinnitatud varu, m ³ ööpäevas (seisuga 31.12.18)	Kinnitatud varu muutus	Veevõtt, m ³ ööpäevas		Kasutamises olev vaba põhjaveekogus
			2017.a	2018.a	
Tomuski	7000		2634	2578	4422
Ekseko AS põhjaveehaare	1000		421	366	634
Ekseko AS põhjaveehaare	1000		421	366	634
Kokku	50280		14364	14571	35709
Siluri-Ordoviitsiumi Adavere-Põltsamaa põhjaveekogum (16)					
Põltsamaa	2700		618	629	2071
Põltsamaa	2700		618	629	2071
Kokku	2700		618	629	2071
Siluri-Ordoviitsiumi Pandivere põhjaveekogum Ida-Eesti vesikonnas (15)					
Kadrina	400		0.5	0.5	399.5
Kadrina	400		0.5	0.5	399.5
Põlula kalakasvanduse põhjaveemaardla	3500		0	0	3500
Põlula Kalakasvandus	3500		0	0	3500
Rakvere	2400		778	833	1567
Arkna veehaare	1400		654	710	690
Rakvere lihakombinaadi Arkna veehaare	1000		124	123	877
Tamsalu	1280		306	305	975
Tamsalu linn	480		71	76	404
Tamsalu veehaare	800		235	229	571
Kokku	7580		1084.5	1138.5	6441.5
Siluri-Ordoviitsiumi Pandivere põhjaveekogum Lääne-Eesti vesikonnas (14)					
Järva-Jaani	1200		0	0	1200
Järva-Jaani	1200		0	0	1200
Tapa	2000		798	904	1096
Moe II	2000		798	904	1096
Kokku	3200		798	904	2296
Siluri-Ordoviitsiumi põhjaveekogum Ida-Eesti vesikonnas (13)					
Jõgeva	1600		518	535	1065
Jõgeva	320		28	18	302
Teine	1280		490	517	763
Virukivi	450		235	256	194
Virukivi	450		235	256	194
Kokku	2050		753	791	1259
Siluri-Ordoviitsiumi Pärnu põhjaveekogum (12)					

Põhjaveemaardla, veehaarde või kinnitatud varu piirkonna nimetus	Põhjavee kinnitatud varu, m ³ ööpäevas (seisuga 31.12.18)	Kinnitatud varu muutus	Veevõtt, m ³ ööpäevas		Kasutamises olev vaba põhjaveekogus
			2017.a	2018.a	
Lemmetsa	1000		0	0	1000
AS Puls Brewery	1000		0	0	1000
Paide	2000		1096	1140	860
Paide linn-uus	2000		1096	1140	860
Pärnu	10000		4683	4949	5051
Vaskräama	10000		4683	4949	5051
Saulepa	2000		0	0	2000
Saulepa	2000		0	0	2000
Tootsi	2000		35	34	1966
Tootsi	2000		35	34	1966
Türi	3280		427	436	2844
Türi	1880		118	123	1757
Türi linn	700		4	5	695
Türi linn Türi- Alliku	700		305	308	392
Võhma	4200		24	29	4171
Kõo (O)	500		21	29	471
Pilistvere (O)	500		3	0	500
Võhma (O)	2600		0	0	2600
Võhma (S)	600		0	0	600
Vändra	1140		345	316	824
Jakobsoni	900		345	316	584
Vändra individ.	240		0	0	240
Kokku	25620		6610	6904	18716
Siluri-Ordoviitsiumi Matsalu põhjaveekogum (11)					
Järvakandi	2400		290	251	2149
Järvakandi	2400		290	251	2149
Lihula	2000		0	0	2000
Ristiku	2000		0	0	2000
Rapla Ordoviitsiumi põhjaveemaardla	3600		112	176	3424
Uusküla	3000		0	0	3000
Puurkaevu nr. 10251 veehaare	500		112	176	324
Puurkaevu nr. 8533 veehaare	100		0	0	100
Taebla			0		
Taebla			0		
Kokku	8000		402	427	7573
Siluri-Ordoviitsiumi Harju põhjaveekogum (10)					

Põhjaveemaardla, veehaarde või kinnitatud varu piirkonna nimetus	Põhjavee kinnitatud varu, m ³ ööpäevas (seisuga 31.12.18)	Kinnitatud varu muutus	Veevõtt, m ³ ööpäevas		Kasutamises olev vaba põhjaveekogus
			2017.a	2018.a	
Keila	1000		0	0	1000
Tammiku	300		0	0	300
Mudaaugu	300		0	0	300
Tuula	400		0	0	400
Kohila	1710		168	179	1531
Kohila	510		90	99	411
Paberivabrik	1200		78	80	1120
Kuusalu (Q)	800			177	623
Balti Spoon	800			177	623
<i>Kokku</i>	<i>3510</i>		<i>168</i>	<i>356</i>	<i>3154</i>
Siluri Saaremaa põhjaveekogum (9)					
Aquamyk	600		0	0	600
Aquamyk Kanissaare veehaare	600		0	0	600
Kaarma			0		
Nasva			0		
Kuressaare	8000		2453	2433	5567
Kuressaare			389		
Tõlli	8000		2059	2042	5958
Unimäe			5		
Läätsa	1500		56	34	1466
Läätsa	1500		56	34	1466
Orissaare			65		
Orissaare			65		
<i>Kokku</i>	<i>10100</i>		<i>2574</i>	<i>2467</i>	<i>7633</i>
Siluri-Ordoviitsiumi Hiiumaa põhjaveekogum (8)					
Kärdla			0		
Kärdla-Metsa			0		
<i>Kokku</i>			<i>0</i>		
Ordoviitsiumi Ida-Viru põlevkivibasseini põhjaveekogum (7)					
Ahtme kaevandus	2800		0	0	2800
Ahtme kaevandus	2800		0	0	2800
Kiikla küla kaugküttesüsteem	2200		520	0	2200
Kiikla küla kaugküttesüsteem	2200		520	0	2200
<i>Kokku</i>	<i>5000</i>		<i>520</i>	<i>0</i>	<i>5000</i>
Ordoviitsiumi-Kambriumi Virumaa põhjaveekogum Ida-Eesti vesikonnas (5a)					
Aseri vald	150		0	0	150

Põhjaveemaardla, veehaarde või kinnitatud varu piirkonna nimetus	Põhjavee kinnitatud varu, m ³ ööpäevas (seisuga 31.12.18)	Kinnitatud varu muutus	Veevõtt, m ³ ööpäevas		Kasutamises olev vaba põhjaveekogus
			2017.a	2018.a	
Aseri vald	150		0	0	150
Estonia kaevandus	420		166	167	253
Tootmisala	370		161	161	209
Võrnu k.	50		5	6	44
Iisaku vald	300		1	2	298
Iisaku vald	300		1	2	298
Illuka vald	500		38	42	458
Illuka vald	500		38	42	458
Jõhvi	600		1	1	599
Jõhvi	600		1	1	599
Jõhvi vald	250		98	56	194
Jõhvi vald	250		98	56	194
Kadrina	700		244	238	462
Kadrina	700		244	238	462
Kiviõli	1150		383	450	700
Keemiatööstuse OÜ	700		364	422	278
Kiviõli	150		0	0	150
Teised veehaarded	150		19	28	122
Viru Liimide AS	150		0	0	150
Kohtla vald	360		17	18	342
Kohtla vald	360		17	18	342
Lüganuse vald	300		26	33	267
Lüganuse vald	300		26	33	267
Maidla vald	360		34	45	315
Maidla vald	360		34	45	315
Mäetaguse vald	750		171	196	554
Apandiku	40		12	13	27
Aruküla	10		6	10	0
Atsalama	30		17	21	9
Ereda	50		2	2	48
Jõetaguse	25		0	0	25
Kalina	10		10	12	-2
Kiikla	70		22	26	44
Liivakünka	30		0	0	30
Metsküla	20		0	0	20
Mäetaguse	250		68	68	182
Pagari	70		13	20	50
Rajaküla	20		6	7	13

Põhjaveemaardla, veehaarde või kinnitatud varu piirkonna nimetus	Põhjavee kinnitatud varu, m ³ ööpäevas (seisuga 31.12.18)	Kinnitatud varu muutus	Veevõtt, m ³ ööpäevas		Kasutamises olev vaba põhjaveekogus
			2017.a	2018.a	
Ratva	25		6	7	18
Tarakuse	20		3	3	17
Uhe	20		6	7	13
Võide	30		0	0	30
Võrnu	10		0	0	10
Väike-Pungerja	20		0	0	20
Narva	100		0	0	100
Narva	100		0	0	100
Rakvere	3560		1140	1032	2528
Arkna veehaare	500		236	145	355
Rakvere lihakombinaat	500		167	249	251
Rakvere linn	800		443	330	470
Rakvere ümbrus	1760		294	308	1452
Sonda vald	300		19	28	272
Sonda vald	300		19	28	272
Tamsalu	360		77	71	289
Tamsalu veehaare	360		77	71	289
Tapa	1500		15	46	1454
Tapa	1500		15	46	1454
Toila vald	250		0	0	250
Toila vald	250		0	0	250
Vaivara vald	350		10	10	340
Vaivara vald	350		10	10	340
Kokku	12260		2440	2435	9825
Ordoviitsiumi-Kambriumi Tartu põhjaveekogum Ida-Eesti vesikonnas (5b)					
Tartu	9250		2013	2219	7031
Anne	2700		1355	1570	1130
Kobrulehe	2400			0	2400
Tartu (sh AS A. Le Coq)	4150		658	649	3501
Värska	540		45	34	506
Värska puurkaev nr 5	400		19	7	393
Värska puurkaev nr 7	140		26	27	113
Kokku	9790		2058	2253	7537
Ordoviitsiumi-Kambriumi põhjaveekogum Lääne-Eesti vesikonnas (4)					
Aegviidu	300		0	0	300
Aegviidu	300		0	0	300
Anija vald	600		11	15	585

Põhjaveemaardla, veehaarde või kinnitatud varu piirkonna nimetus	Põhjavee kinnitatud varu, m ³ ööpäevas (seisuga 31.12.18)	Kinnitatud varu muutus	Veevõtt, m ³ ööpäevas		Kasutamises olev vaba põhjaveekogus
			2017.a	2018.a	
Anija vald	600		11	15	585
Haapsalu	1850		288	274	1576
Haapsalu linn	1350		288	274	1076
Uuemõisa	500		0	0	500
Harku	1300		195	177	1123
Harku	200		35	44	156
Harku vald	1100		160	133	967
Jõelähtme vald	2500		518	518	1982
Jõelähtme vald	1000		88	76	924
Loo	1500		430	442	1058
Jüri	1000		325	317	683
Jüri	1000		325	317	683
Kehra	500		99	95	405
Kehra linn	500		99	95	405
Keila	1000		5	6	994
Keila linn	1000		5	6	994
Keila vald	500		99	122	378
Keila vald	500		99	122	378
Kernu vald	300		68	74	226
Kernu vald	300		68	74	226
Kiili vald	800		74	132	668
Kiili vald	800		74	132	668
Kohila	900		0	0	900
Kohila	900		0	0	900
Kose vald	500		78	70	430
Kose vald	500		78	70	430
Kuusalu vald	800		95	210	590
Kuusalu (endine Loksa v.)	100		0	0	100
Kuusalu vald	700		95	210	490
Kuusalu-Kiiu	700		207	212	488
Kuusalu-Kiiu	700		207	212	488
Kõue vald	200		0	0	200
Kõue vald	200		0	0	200
Kärdla			0		
Kärdla-Metsa			0		
Laagri	500		0	0	500
Laagri alevik	500		0	0	500
Maardu	260		85	93	167
Maardu	260		85	93	167

Põhjaveemaardla, veehaarde või kinnitatud varu piirkonna nimetus	Põhjavee kinnitatud varu, m ³ ööpäevas (seisuga 31.12.18)	Kinnitatud varu muutus	Veevõtt, m ³ ööpäevas		Kasutamises olev vaba põhjaveekogus
			2017.a	2018.a	
Nissi vald	800		247	222	578
Nissi vald	800		247	222	578
Padise vald	400		59	58	342
Padise vald	400		59	58	342
Raasiku vald	900		288	260	640
Raasiku vald	900		288	260	640
Rae vald	1500		218	227	1273
Rae vald	1500		218	227	1273
Rapla Ordoviitsiumi- kambriumi põhjaveevaardla	1800		819	831	969
Rapla O-C põhjaveevaruga ala	1800		819	831	969
Rummu	900		81	88	812
Rummu alevik	900		81	88	812
Saku alevik	1100		78	80	1020
Saku alevik	1100		78	80	1020
Saku vald	1200		143	177	1023
Saku vald	1200		143	177	1023
Saue vald	1300		232	213	1087
Saue vald	1300		232	213	1087
Taebla			26		
Taebla			26		
Vasalemma vald	400		45	45	355
Vasalemma vald	400		45	45	355
Kuressaare			0		
Kuressaare-2			0		
Kokku	24810		4383	4516	20294
Kambriumi-Vendi põhjaveekogum (3)					
Anija vald	100		0	0	100
Anija vald	100		0	0	100
Haapsalu	9900		1094	1227	8673
Haapsalu linn	8900		1094	1227	7673
Uuemõisa	1000		0	0	1000
Harku	7000		2285	2318	4682
Harku	1000		225	207	793
Harku vald	2000		643	635	1365
Muraste	2000		421	431	1569
Tabasalu	2000		996	1045	955

Põhjaveemaardla, veehaarde või kinnitatud varu piirkonna nimetus	Põhjavee kinnitatud varu, m ³ ööpäevas (seisuga 31.12.18)	Kinnitatud varu muutus	Veevõtt, m ³ ööpäevas		Kasutamises olev vaba põhjaveekogus
			2017.a	2018.a	
Jõelähtme vald	1500		260	261	1239
Jõelähtme vald	1500		260	261	1239
Jüri	1000		260	232	768
Jüri	1000		260	232	768
Kehra	900		0	0	900
Kehra linn	900		0	0	900
Keila	4000		713	789	3211
Keila linn	4000		713	789	3211
Keila vald	2000		388	353	1647
Keila vald	2000		388	353	1647
Kiili vald	500		217	228	272
Kiili vald	500		217	228	272
Kuusalu vald	3900		529	541	3359
Kuusalu (endine Loksa v.)	400		10	9	391
Kuusalu vald	500		123	123	377
Loksa	3000		396	409	2591
Laagri	1500		514	653	847
Laagri alevik	1500		514	653	847
Loo	1500		370	410	1090
Loo	1500		370	410	1090
Maardu	8000		770	742	7258
Maardu	8000		770	742	7258
Muuga sadam	1500		16	16	1484
Muuga sadam	1500		16	16	1484
Nissi vald	200		0	0	200
Nissi vald	200		0	0	200
Paldiski	4000		908	867	3133
Paldiski	4000		908	867	3133
Peetri	1000		2	5	995
Peetri	1000		2	5	995
Raasiku vald	600		2	1	599
Raasiku vald	600		2	1	599
Rae vald	500		61	63	437
Rae vald	500		61	63	437
Saku	3000		1419	1424	1576
Saku	3000		1419	1424	1576
Saku vald	2200		171	176	2024
Saku vald	2200		171	176	2024
Salutaguse	1000		840	740	260

Põhjaveemaardla, veehaarde või kinnitatud varu piirkonna nimetus	Põhjavee kinnitatud varu, m ³ ööpäevas (seisuga 31.12.18)	Kinnitatud varu muutus	Veevõtt, m ³ ööpäevas		Kasutamises olev vaba põhjaveekogus
			2017.a	2018.a	
Salutaguse	1000		840	740	260
Saue	1500		601	618	882
Saue linn	1500		601	618	882
Saue vald	1200		23	30	1170
Saue vald	1200		23	30	1170
Tallinn	34900		6824	6570.2	28329.8
Haabersti	4000		929	1043	2957
Järve	2000		0	0.2	1999.8
Kesklinn	3700		26	9	3691
Kopli 1	1500		217	210	1290
Mere	2000		59	36	1964
Mustamäe	6000		65	54	5946
Nõmme	8000		4075	3729	4271
Pelgulinna	1000		0	0	1000
Pirita	2000		643	659	1341
Pirita 1	3500		717	725	2775
Lasnamäe	1200		93	105	1095
Vasalemma vald	600		0	0	600
Vasalemma vald	600		0	0	600
Viimsi	4500		3672	3800	700
Viimsi	4500		3672	3800	700
Kuressaare			0		
Kuressaare-1			0		
Kokku	98500		21939	22064.2	76435.8
Kambriumi-Vendi Voronka põhjaveekogum (2)					
Aidu karjäär	100		0	0	100
Aidu karjäär	100		0	0	100
Aseri	200		0	0	200
Aseri	200		0	0	200
Aseri vald	100		12	13	87
Aseri vald	100		12	13	87
Estonia kaevandus	20		0	0	20
Võrnu k.	20		0	0	20
Illuka vald	200		0	0	200
Illuka vald	200		0	0	200
Jõhvi	250		128	109	141
Jõhvi	250		128	109	141
Jõhvi vald	80		0	0	80
Jõhvi vald	80		0	0	80

Põhjaveemaardla, veehaarde või kinnitatud varu piirkonna nimetus	Põhjavee kinnitatud varu, m ³ ööpäevas (seisuga 31.12.18)	Kinnitatud varu muutus	Veevõtt, m ³ ööpäevas		Kasutamises olev vaba põhjaveekogus
			2017.a	2018.a	
Kiviõli	100		0	0	100
Kiviõli	100		0	0	100
Kohtla vald	100		12	12	88
Kohtla vald	100		12	12	88
Kohtla-Järve	1110		4	11	1099
Oru	450		0	0	450
Sirgala-Viivikonna	100		4	11	89
Sompa linnaosa	390		0	0	390
Kukruse	170		0	0	170
Kohtla-Nõmme	270		119	25	245
Kohtla-Nõmme	270		119	25	245
Kunda	720		318	378	342
Kunda	720		318	378	342
Lüganuse vald	100		26	29	71
Lüganuse vald	100		26	29	71
Maidla vald	150		24	23	127
Maidla vald	150		24	23	127
Mäetaguse vald	150		0	0	150
Mäetaguse vald	150		0	0	150
Narva	3800		81	80	3720
Eesti EJ+ karjäär	300		57	55	245
Narva	3500		24	25	3475
Narva-Jõesuu	2500		616	666	1834
Narva-Jõesuu	2500		616	666	1834
Püssi	450		0	0	450
Püssi linn	450		0	0	450
Sillamäe	6500		2015	2025	4475
Sillamäe	6500		2015	2025	4475
Toila	750		0	0	750
Toila	750		0	0	750
Toila vald	300		17	20	280
Toila vald	300		17	20	280
Vaivara vald	800		27	22	778
Vaivara vald	800		27	22	778
Virukivi	50		1	2	48
Virukivi	50		1	2	48
Voka	150		0	0	150
Voka	150		0	0	150
Kokku	18950		3400	3415	15535

Põhjaveemaardla, veehaarde või kinnitatud varu piirkonna nimetus	Põhjavee kinnitatud varu, m ³ ööpäevas (seisuga 31.12.18)	Kinnitatud varu muutus	Veevõtt, m ³ ööpäevas		Kasutamises olev vaba põhjaveekogus
			2017.a	2018.a	
Kambriumi-Vendi Gdovi põhjaveekogum (1)					
Aidu karjäär	300		0	0	300
Aidu karjäär	300		0	0	300
Aseri	600		35	41	559
Aseri	600		35	41	559
Aseri vald	300		0	0	300
Aseri vald	300		0	0	300
Jõhvi	1000		780	0	1000
Jõhvi	1000		780	0	1000
Jõhvi vald	170		0	0	170
Jõhvi vald	170		0	0	170
Kohtla-Järve	3300		0	0	3300
Ahtme linnaosa	3300		0	0	3300
Kohtla vald	200		0	0	200
Kohtla vald	200		0	0	200
Kunda	1290		85	54	1236
Kunda	1290		85	54	1236
Lüganuse vald	200		26	26	174
Lüganuse vald	200		26	26	174
Maidla vald	350		0	0	350
Maidla vald	350		0	0	350
Mäetaguse vald	210		0	0	210
Mäetaguse vald	210		0	0	210
Püssi	450		136	138	312
Püssi linn	450		136	138	312
Sillamäe	500		0	0	500
Sillamäe	500		0	0	500
Sonda vald	260		9	17	243
Sonda vald	260		9	17	243
Toila	750		348	361	389
Toila	750		348	361	389
Voka	450		83	93	357
Voka	450		83	93	357
Narva-Jõesuu	100		0	0	100
Meriküla	100		0	0	100
Kokku	10430		1502	730	9700
Kambriumi-Vendi Voronka+Gdovi põhjaveekogum (1+2)					
Estonia kaevandus	120		26	34	86
Tootmisala	120		26	34	86

Põhjaveemaardla, veehaarde või kinnitatud varu piirkonna nimetus	Põhjavee kinnitatud varu, m ³ ööpäevas (seisuga 31.12.18)	Kinnitatud varu muutus	Veevõtt, m ³ ööpäevas		Kasutamises olev vaba põhjaveekogus
			2017.a	2018.a	
Haljala	800		170	172	628
Viru Õlu AS	800		170	172	628
Kiviõli	3900		939	1183	2717
Kiviõli	3900		939	1183	2717
Kohtla-Järve	11770		397	410	11360
Järve linnaosa	5970		315	329	5641
Diamant Mets OÜ	50		0	0	50
Lõuna	3600		0	0	3600
Viru Keemia Grupp	1200		0	0	1200
Nitrofert AS	900		82	81	819
Lot Wood Trading	50		0	0	50
Rakvere	10160		2290	2310	7850
Arkna veehaare	2000		297	278	1722
Piira veehaare	6000		1572	1551	4449
Rakvere linn	500		295	354	146
Rakvere ümbrus	1660		126	127	1533
<i>Kokku</i>	<i>26750</i>		<i>3822</i>	<i>4109</i>	<i>22641</i>
Kokku riigis	355465		84095	84738	270727
Muud põhjaveehaarded väljaspool varusid			40209	43957	

Kinnitatud põhjaveearu ja registreeritud veevõtu muutused maakondades 2017. ja 2018. aastal

Jrk. nr.	Maakond	Põhjavee tarbevaru, m ³ ööpäevas (seisuga 31.12.18)	Põhjaveevõtt, m ³ ööpäevas		Veevõtu muutus, m ³ ööpäevas + suurenes - vähenes
			2017.a.	2018.a.	
1	Harju	109660	36659	36097	-562
	elanikkond	109660	31787	33275	+1488
	ärājuhitud vesi		4872	2822	-2050
2	Hiiu		656	660	+4
	elanikkond		656	660	+4
3	Ida-Viru	62250	513213	428426	-84787
	elanikkond	62150	15494	15469	-25
	ärājuhitud vesi		497719	412957	-84762
	mineraalvesi	100			0
4	Jõgeva	4300	8508	8239	-269
	elanikkond	4300	3652	3879	+227
	ärājuhitud vesi		4856	4360	-496
5	Järva	6480	7804	7211	-593
	elanikkond	6480	5003	5231	+228
	ärājuhitud vesi		2801	1980	-821
6	Lääne	13750	2279	2341	+62
	elanikkond	13750	2279	2341	+62
	ärājuhitud vesi				
7	Lääne-Viru	29170	47823	40271	-7552
	elanikkond	29170	9315	9532	+217
	ärājuhitud vesi		38508	30739	-7769
8	Põlva	6020	3171	3458	+287
	elanikkond	6020	3171	3458	+287
	mineraalvesi				
9	Pärnu	21140	14914	14773	-141
	elanikkond	21140	11224	11707	+483
	ärājuhitud vesi		3689	3065	-624
	mineraalvesi		1	1	0
10	Rapla	11410	4927	4985	+58
	elanikkond	11410	4424	4488	+64
	ärājuhitud vesi		503	497	-6
11	Saare	10100	4011	4132	+121

	elanikkond	10100	4011	4130	+119
	mineraalvesi		0	2	+2
	Tartu	53860	20783	21580	+797
12	elanikkond	53860	20783	21580	+797
	Valga	8900	2992	3310	+318
13	elanikkond	8900	2992	3310	+318
	Viljandi	12200	5522	5646	+124
14	elanikkond	12200	5522	5646	+124
	Võru	6225	3990	3986	-4
15	elanikkond	5685	3929	3932	+3
	mineraalvesi	540	61	54	-7
	Kokku	355465	677252	585115	-92137
	elanikkond	354825	124242	128638	+4396
	mineraalvesi	640	62	57	-5
	ärājuhitud vesi		552948	456420	-96528

Kinnitatud põhjaveevaru ja registreeritud veevõtu muutused veekompleksidest 2017. ja 2018. aastal

Jrk. nr.	Põhjaveekompleksi nimetus ja veekasutus	Põhjavee tarbevaru, m ³ ööpäevas (seisuga 31.12.18)	Põhjaveevõtt, m ³ ööpäevas		Veevõtu muutus, m ³ ööpäevas + suurenes - vähenes
			2017. a.	2018. a.	
1	Kvaternaari veekompleks	15500	12489	16342	+3853
	elanikkond	15500	12489	16342	+3853
2	Ülem-Devoni veekompleks		65	61	-4
	elanikkond		65	61	-4
3	Kesk-Devoni veekompleks	20435	11762	12356	+594
	elanikkond	20435	11762	12356	+594
4	Kesk-Alam-Devoni-Siluri veekompleks	50280	10329	10242	-87
	elanikkond	50280	10329	10242	-87
5	Siluri-Ordoviitsiumi veekompleks	67760	594688	497103	-97585
	elanikkond	67760	41740	40683	-1057
	ärājuhitud vesi		552948	456420	-96528
6	Ordoviitsiumi-Kambriumi veekompleks	46860	13616	14103	+487
	elanikkond	46320	13570	14064	+494
	mineraalvesi	540	46	39	-7
7	Kambriumi-Vendi veekompleks	154630	34303	34909	+606
	elanikkond	154530	34287	34891	+604
	mineraalvesi	100	16	18	+2
	Kokku	355465	677252	585115	-92137
	elanikkond	354825	124242	128638	+4396
	mineraalvesi	640	62	57	-5
	ärājuhitud vesi		552948	456420	-96528

Põhjaveevõtt veekompleksidest maakondades 2018. aastal

Maakond	Veevõtt veekompleksidest, m ³ ööpäevas							
	Q	D3	D2	D2-1-S	S-O	O-€	€-V	Kokku
Harju	4522				3963	6509	21103	36097
elanikkond	4522				1141	6509	21103	33275
ärājuhitud vesi					2822			2822
Hiiu					446	214		660
elanikkond					446	214		660
Ida-Viru	5362				413517	1218	8329	428426
elanikkond	5362				560	1218	8329	15469
ärājuhitud vesi					412957			412957
Jõgeva	64			15	8098	62		8239
elanikkond	64			15	3738	62		3879
ärājuhitud vesi					4360			4360
Järva					7209	2		7211
elanikkond					5229	2		5231
ärājuhitud vesi					1980			1980
Lääne					227	772	1342	2341
elanikkond					227	772	1342	2341
ärājuhitud vesi								
Lääne-Viru					34978	1917	3376	40271
elanikkond					4239	1917	3376	9532
ärājuhitud vesi					30739			30739
Põlva			2475	983				3458
elanikkond			2475	983				3458
mineraalvesi								0
Pärnu	56		135	3050	11531	1		14773
elanikkond	56		135	3050	8466			11707
mineraalvesi						1		1
ärājuhitud vesi					3065			3065
Rapla					3145	1100	740	4985
elanikkond					2648	1100	740	4488
ärājuhitud vesi					497			497
Saare				8	4122		2	4132
elanikkond				8	4122			4130
mineraalvesi							2	2
Tartu	6229		2473	5540	5110	2228		21580
elanikkond	6229		2473	5540	5110	2228		21580
Valga	81		2961	268				3310
elanikkond	81		2961	268				3310

Viljandi			469	378	4757	42		5646
elanikkond			469	378	4757	42		5646
Võru	28	61	3843			38	16	3986
elanikkond	28	61	3843					3932
mineraalvesi						38	16	54
Kokku	16342	61	12356	10242	497103	14103	34908	585115
elanikkond	16342	61	12356	10242	40683	14064	34890	128638
mineraalvesi						39	18	57
ärajuhitud vesi					456420			456420

Vee ärajuhtimine Ida-Virumaa põlevkivikaevandustest ja -karjääridest 2018. aastal

Karjäär või kaevandus	Summaarne kuus, m ³												Summaarne aastas, m ³
	Kuu keskmine, m ³ ööpäevas												Aasta keskmine, m ³ ööpäevas
	I	II	III	IV	V	VI	VII	VIII	IX	X	XI	XII	
Estonia kaevandus	8937695	5993795	5643825	6242723	6538277	5674620	4631494	4072830	3837295	3699288	3665236	4082036	63019114
	288313	214064	182059	208091	210912	189154	149403	131382	127910	119332	122175	131679	172655
Kaevandusmuuseum	168200	48700	33300	44400	63700	20300	27800	19900	21120	8700	12100	19420	487640
	5425.806	1739	1074	1480	2055	677	897	642	704	281	403	626	1336
Põhja-Kiviõli karjäär	984228	452577	325568	936823	705122	384704	434460	256214	534240	661416	640080	651000	6966432
	31749	16163	10502	31227	22746	12823	14015	8265	17808	21336	21336	21000	19086
Ojamaa kaevandus	2120155	1681615	1791645	1962505	2048390	1795350	1691675	1597475	1510040	1401025	1724345	1613785	20938005
	68392	60058	57795	65417	66077	59845	54570	51531	50335	45194	57478	52058	57364
Ubja põlevkivikarjäär	206874	209216	208168	217200	212564	214732	199456	204763	209426	211132	216517	215467	2525515
	6673	7472	6715	7240	6857	7158	6434	6605	6981	6811	7217	6951	6919
Narva karjäär	8881518	5477555	5293056	6502826	6174292	4333085	3622421	3445008	3664060	4670342	3775437	3355704	59195304
	286501	195627	170744	216761	199171	144436	116852	111129	122135	150656	125848	108249	162179
Kokku, m³ ööpäevas	687054	495124	428889	530216	507818	414093	342171	309555	325873	343610	334457	320562	419540

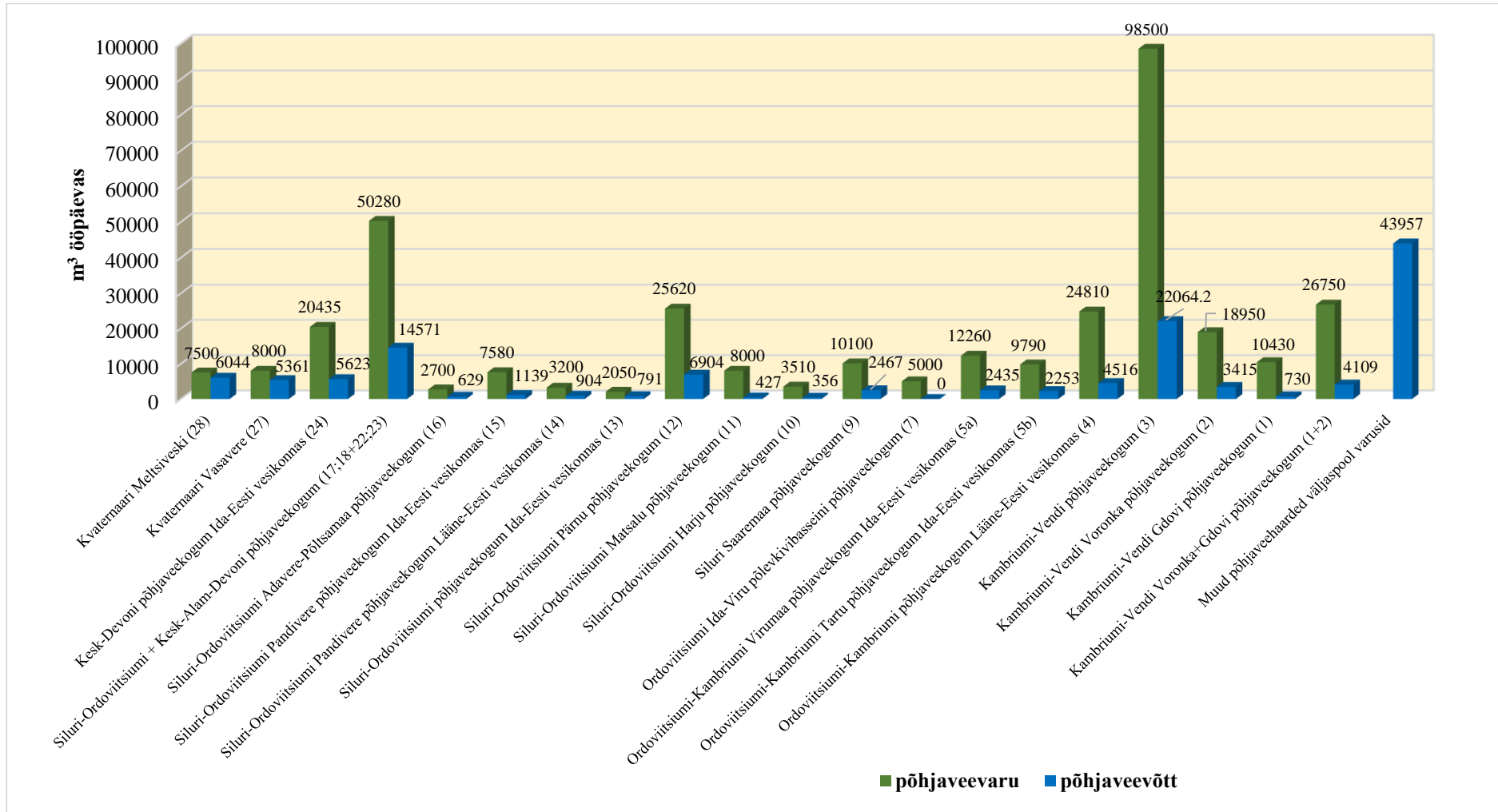
Vee ärajuhtimine Eesti kaevandustest ja karjääridest 2018. aastal

Karjäär või kaevandus	Summaarne kuus, m ³												Summaarne aastas, m ³
	Kuu keskmine, m ³ ööpäevas												Aasta keskmine, m ³ ööpäevas
	I	II	III	IV	V	VI	VII	VIII	IX	X	XI	XII	
Estonia kaevandus	8937695	5993795	5643825	6242723	6538277	5674620	4631494	4072830	3837295	3699288	3665236	4082036	63019114
	288313	214064	182059	208091	210912	189154	149403	131382	127910	119332	122175	131679	172655
Kaevandusmuuseum	168200	48700	33300	44400	63700	20300	27800	19900	21120	8700	12100	19420	487640
	5426	1739	1074	1480	2055	677	897	642	704	281	403	626	1336
Põhja-Kiviõli karjäär	984228	452577	325568	936823	705122	384704	434460	256214	534240	661416	640080	651000	6966432
	31749	16163	10502	31227	22746	12823	14015	8265	17808	21336	21336	21000	19086
Ojamaa kaevandus	2120155	1681615	1791645	1962505	2048390	1795350	1691675	1597475	1510040	1401025	1724345	1613785	20938005
	68392	60058	57795	65417	66077	59845	54570	51531	50335	45194	57478	52058	57364
Narva karjäär	8881518	5477555	5293056	6502826	6174292	4333085	3622421	3445008	3664060	4670342	3775437	3355704	59195304
	286501	195627	170744	216761	199171	144436	116852	111129	122135	150656	125848	108249	162179
Ubja põlevkivikarjäär	206874	209216	208168	217200	212564	214732	199456	204763	209426	211132	216517	215467	2525515
	6673	7472	6715	7240	6857	7158	6434	6605	6981	6811	7217	6951	6919
Harku karjäär	16240	13920	17400	6960	0	4640	0	6960	24360	22040	18560	19720	150800
	524	497	561	232	0	155	0	225	812	711	619	636	413
Vasalemma	113795	43718	54326	106080	74577	41146	27645	15751	34717	62684	68148	49825	692412
	3671	1561	1752	3536	2406	1372	892	508	1157	2022	2272	1607	1897
Suurkõrtsi lubjakivikarjäär	1475	944	472	2655	2183	1534	1298	1121	1357	2714	3422	2360	21535

Karjäär või kaevandus	Summaarne kuus, m ³												Summaarne aastas, m ³
	Kuu keskmine, m ³ ööpäevas												Aasta keskmine, m ³ ööpäevas
	I	II	III	IV	V	VI	VII	VIII	IX	X	XI	XII	
Suurbõrksi lubjakivikarjäär	48	34	15	89	70	51	42	36	45	88	114	76	59
Karinu karjäär	75679	74102	86715	75679	73314	76467	40993	29956	14978	10248	14190	15766	588087
	2441	2647	2797	2523	2365	2549	1322	966	499	331	473	509	1611
Eivere lubjakivikarjäär	8360	7420	10560	11880	12300	12600	11640	8760	9480	14280	14520	12840	134640
	270	265	341	396	397	420	375	283	316	461	484	414	369
Rõstla karjäär	28520	29040	27900	36700	24000	22680	22000	22680	26000	27900	25200	27040	319660
	920	1037	900	1223	774	756	710	732	867	900	840	872	876
Sopimetsa karjäär	16350	14560	14880	15590	14700	14400	14880	14900	14400	14880	14500	14900	178940
	527	520	480	520	474	480	480	481	480	480	483	481	490
Sopimetsa II karjäär	48000	55000	58000	48000	41000	32000	35000	38000	45000	50000	50000	45000	545000
	1548	1964	1871	1600	1323	1067	1129	1226	1500	1613	1667	1452	1493
Kurevere karjäär	54007	30025	39443	68329	60373	25116	20547	21280	15101	60466	87038	49289	531014
	1742	1072	1272	2278	1948	837	663	686	503	1951	2901	1590	1455
Aru-Lõuna lubjakarjäär	1100983	558253	642128	689391	715583	681671	673781	672359	645031	803073	699481	812329	8694063
	35516	19938	20714	22980	23083	22722	21735	21689	21501	25906	23316	26204	23819
Anelema karjäär	15636	24321	25672	19863	11658	9565	5453	10123	9852	18536	20012	19112	189803
	504	869	828	662	376	319	176	327	328	598	667	617	520
Kõrsa karjäär	39881	36021	39881	30221	31229	30221	26864	26864	25998	32667	31614	32667	384128
	1286	1286	1286	1007	1007	1007	867	867	867	1054	1054	1054	1052
Lubja lubjakivikarjäär	15750	14350	15400	15050	15400	15225	15225	14625	15325	15450	14950	14590	181340
	508	513	497	502	497	508	491	472	511	498	498	471	497
Tondi-Väo karjäär	26800	0	13600	28000	0	0	3200	2400	2000	44000	17200	23200	160400

Karjäär või kaevandus	Summaarne kuus, m ³												Summaarne aastas, m ³
	Kuu keskmine, m ³ ööpäevas												Aasta keskmine, m ³ ööpäevas
	I	II	III	IV	V	VI	VII	VIII	IX	X	XI	XII	
Tondi-Väo karjäär	865	0	439	933	0	0	103	77	67	1419	573	748	439
Väo V karjäär	0	0	0	5940	810	720	810	720	1080	11800	3060	1530	26470
	0	0	0	198	26	24	26	23	36	381	102	49	73
Tarva dolokivikarjäär	3047	2480	3248	1650	630	520	950	736	688	0	0	0	13949
	98	89	105	55	20	17	31	24	23	0	0	0	38
Otisaare lubjakivikarjäär	49000	42000	48000	49000	46000	39000	38000	46000	51000	50000	46000	44000	548000
	1581	1500	1548	1633	1484	1300	1226	1484	1700	1613	1533	1419	1501
Kiikla küla soojuspumpla	23722	1727	0	20711	7934	0	0	0	2804	23644	20836	0	101378
	765	62	0	690	256	0	0	0	93	763	695	0	278
Kokku, m³ ööpäevas	739868	528976	464296	571273	544324	447677	372438	339659	357178	384396	372748	358761	456421

Kinnitatud põhjaveevaru ja –veevõtt põhjaveekogumites 2018. a.



Põhjaveevõtt aastatel 2007-2018

