



KESKKONNAAGENTUUR

Keskkonnaagentuur
Andmehaldusosakond

2014. AASTA PÕHJAVEEVARU BILANSS

Koostaja: Kristiina Olesk

Tallinn, 2015

SISUKORD

Sissejuhatus	3
1. Põhjaveevaru ja veevõtt 2014. aastal	4
1.1 Põhjaveevaru.....	4
1.2 Põhjaveevõtt ja põhjaveebilanss	7
Kokkuvõte	11
Kasutatud materjalid	12
Tekstilisad	13
1. Põhjavee kinnitatud varu seisuga 31.12.2014	14
2. Kinnitatud põhjaveevaru ja veevõtt põhjaveekogumite veehaaretest 2014. aastal.....	31
3. Kinnitatud põhjaveevaru ja registreeritud veevõtu muutused maakondades 2013. ja 2014. aastal.....	45
4. Kinnitatud põhjaveevaru ja registreeritud veevõtu muutused veekompleksidest 2013. ja 2014. aastal	47
5. Põhjaveevõtt veekompleksidest maakondades 2014. aastal	48
6. Vee ärajuhtimine Ida-Virumaa põlevkivikaevandustest ja -karjääridest 2014. aastal	50
7. Vee ärajuhtimine Eesti kaevandustest ja karjääridest 2014. aastal	51
8. Kinnitatud põhjaveevaru ja –veevõtt põhjaveekogumites 2014.a.....	54
9. Põhjaveevõtt aastatel 2007-2014.....	55

Sissejuhatus

Põhjaveevaru bilansi aruanne annab ülevaate 2014. aasta põhjaveevarudest ja põhjaveevõtust maakondades, põhjaveemaardlates, veehaaretes, põhjaveekogumites ja –kompleksides. Aruande koostamisel on kasutatud andmeid EELIS infosüsteemi põhjaveevarude ja puuraukude tabelist ning veekasutajate esitatud andmeid veevõtu tabelist.

Aruande tekstilisas olevad tabelid on eraldi kättesaadavad MS Exceli formaadis Keskkonnaagentuuri [kodulehel](#).

1. Põhjaveevaru ja veevõtt 2014. aastal

1.1 Põhjaveevaru

Eestis on põhjavesi peamine joogi-olmeveeallikas. Tootmises kasutatakse põhjavett ainult siis, kui seda nõuab tootmistehnoloogia või muu veekasutamine on liiga kulukas. Seega on oluline jälgida, et põhjaveevõtt ei ületaks kinnitatud põhjaveevaru ja veekihtides ei tekiks üleliigsest veevõtust tingitud märkimisväärset veetaseme alanemist. Veetaseme alanemine võib mõnes piirkonnas kaasa tuua ka põhjavee kvaliteedi languse kui veetaseme alanemise tõttu tekib näiteks merevee sissevool põhjaveekihti. Põhjavee kasutamise ja kaitse korraldamiseks on põhjaveekihtid koondatud põhjaveekogumiteks. 2013. aasta 1. juulist alates on välja eraldatud 39 põhjaveekogumit. Eestis kasutatakse Kvaternaari, Devoni, Siluri-Ordoviitsiumi, Ordoviitsiumi-Kambriumi ja Kambriumi-Vendi veekihtidest moodustatud põhjaveekogumite vett.

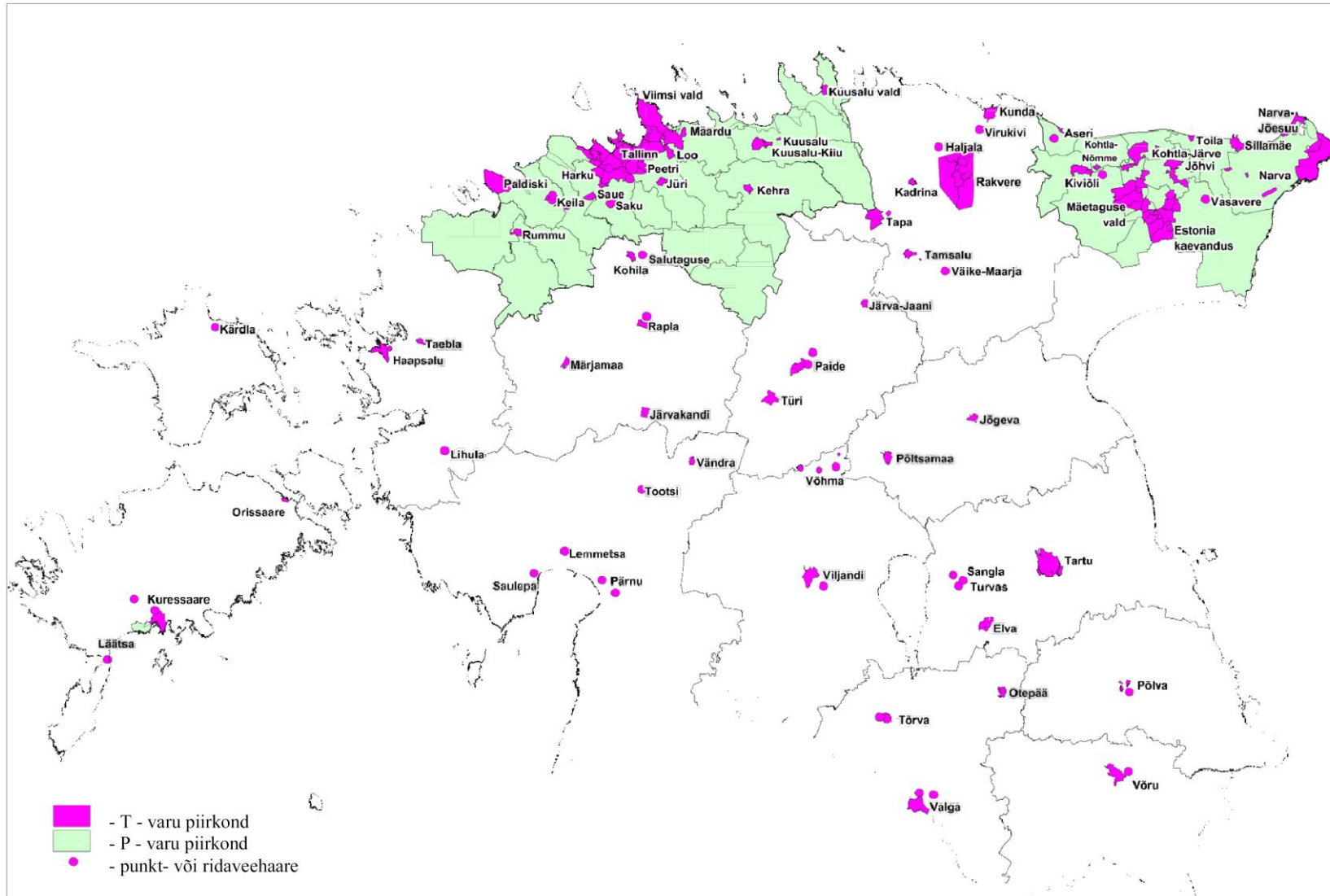
Keskkonnaministri 27.01.2003. a. määruse nr 9 „[Põhjaveevaru hindamise kord](#)“ kohaselt on põhjaveevaru arvutuslik põhjavee hulk, mida on võimalik kasutada nii, et oleks tagatud põhjavee hea seisundi säilimine. Uurituse tasemest sõltuvalt on põhjaveevaru jagatud tarbevaruks (T_1 või T_2) või prognoosvaruks (P). Kinnitatud põhjaveevaruga ala loetakse põhjaveemaardlaks, mis oma hürdogeoloogilise ehituse alusel võib olla jagatud põhjaveevaru arvestuspiirkondadeks. Põhjaveehaardeks nimetatakse rajatist vee võtmiseks põhjaveekihist. Selleks võib olla puurkaev, salvkaev või kaevude grupp.

Veeseaduse § 12 kohaselt tuleb enne põhjaveehaarde rajamist tootlikkusega üle 500 m³ ööpäevas määrata uuringutega põhjaveevaru. Põhjaveevaru hindamiseks vajalikke uuringutöid tellivad enamasti vee-etteõtted või kohalikud omavalitsused. Uuringu käigus antakse hinnang põhjaveekvaliteedi vastavusele nii joogiveeallikana kasutamise eesmärgist lähtuvalt kui ka joogivee nõuetele vastavuse osas. Lisaks hinnatakse põhjavee moodustumist ja veeallika sanitaarset seisundit ning tehakse prognoose selle kohta, kas veevõtt võib tuua kaasa põhjavee kvaliteedi muutusi. Põhjaveekomisjon vaatab läbi uuringu tulemused ja teeb oma ettepaneku varu kinnitamise kohta keskkonnaministrile. Põhjaveevaru kinnitatakse keskkonnaministri käskkirjaga ja kantakse keskkonnaregistri põhjaveevarude nimistusse.

31.12.2014. a seisuga oli kinnitatud põhjaveevaru 480206 m³ ööpäevas, mis on 1075 m³ võrra rohkem kui 2013. aastal (lisa 1). 2014. aasta aprilli kuu lõpus tunnistati kehtetuks Siluri veekihi Võhma põhjaveemaardla Koksvere, Pilistvere ja Kõo piirkonna põhjaveevarud. Koksvere

piirkonna varu oli seni olnud 175 m³ ööpäevas, Pilistvere 200 m³ ööpäevas ning Kõo 50 m³ ööpäevas. 2014. aasta mai kuus kinnitati uus põhjaveevaru 1500 m³ ööpäevas Tapa linna Ordoviitsiumi-Kambriumi veekihi.

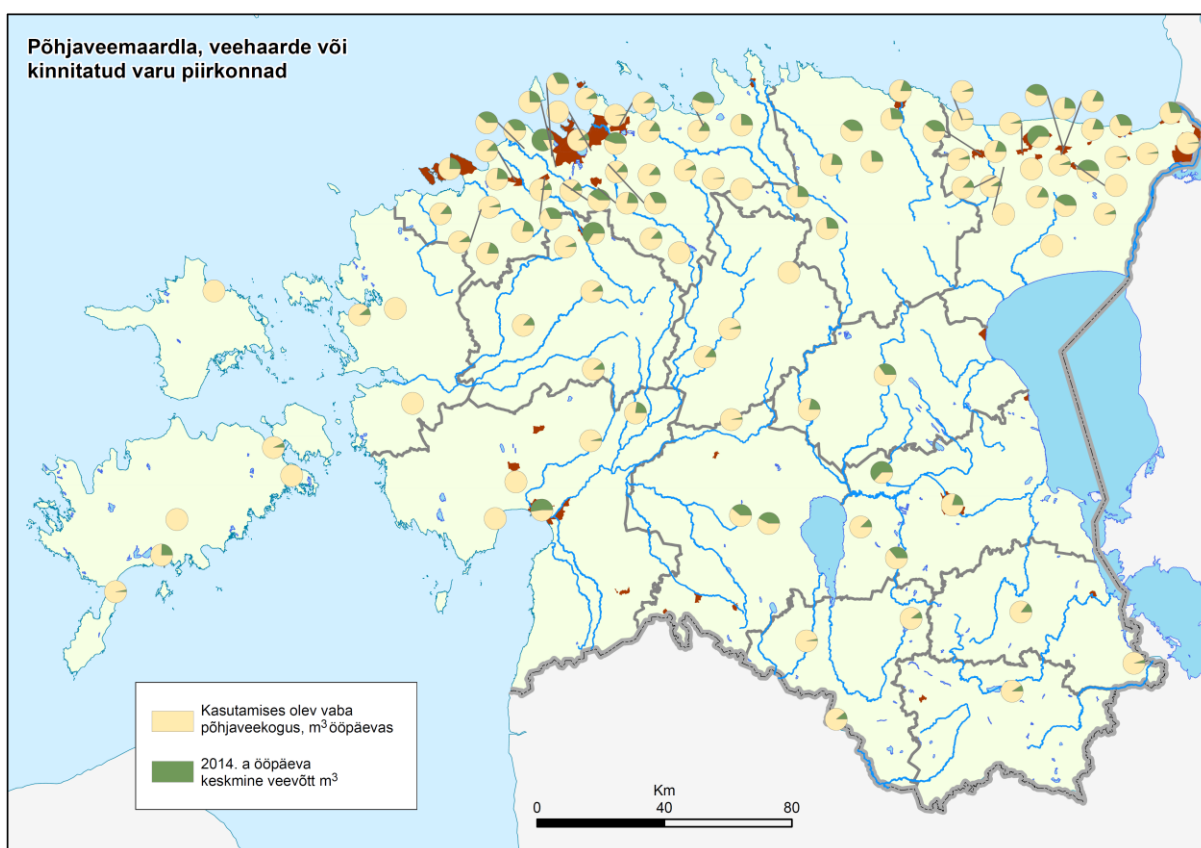
Põhjaveemaardlate ja varupiirkondade paiknemine on esitatud Eesti Geoloogiakeskus OÜ poolt 2010. aastal koostatud kaardil (joonis 1). Uurituse detailsusest lähtuvalt on maardlad jagatud T₁, T₂ ja P-kategooria maardlateks ja varupiirkondadeks.



Joonis 1. Põhjavee kinnitatud tarbevaru piirkonnad ja põhjaveemaardlad (EGK, 2010).

1.2. Põhjaveevõtt ja põhjaveebilanss

Põhjaveehaaretest võetava vee koguse üle peetakse arvestust vee erikasutajate esitatud aruannete põhjal. Kui veekasutaja võtab puurkaevust vett üle 5 m³ ööpäevas, siis on tal kohustus esitada veekasutuse aruanne (veeseadus §8 lg 2 p 2). Võetud vee kogused on olulised planeeritavate puurkaevude tootlikkuse arvutamisel ning põhjaveebilansi koostamisel. Põhjaveebilansi tabelis esitatakse põhjaveevarud, veevõtt ja kasutuses olev vaba veekogus põhjaveekogumite kaupa (lisa 2). Joonisel 2 on toodud põhjaveemaardlatest 2014. a. võetud veekoguse ja kasutuses oleva vaba veevaru osakaal kogu kinnitatud varust.



Joonis 2. 2014. a veevõtt ja kasutamises olev vaba põhjavee hulk põhjaveemaardlates, veehaaretel või kinnitatud varu piirkondades.

Põhjaveebilansi tabelis esitatud põhjaveevarud ja -veevõtt on arvestatud tabelis 1 toodud põhjaveekogumite alusel.

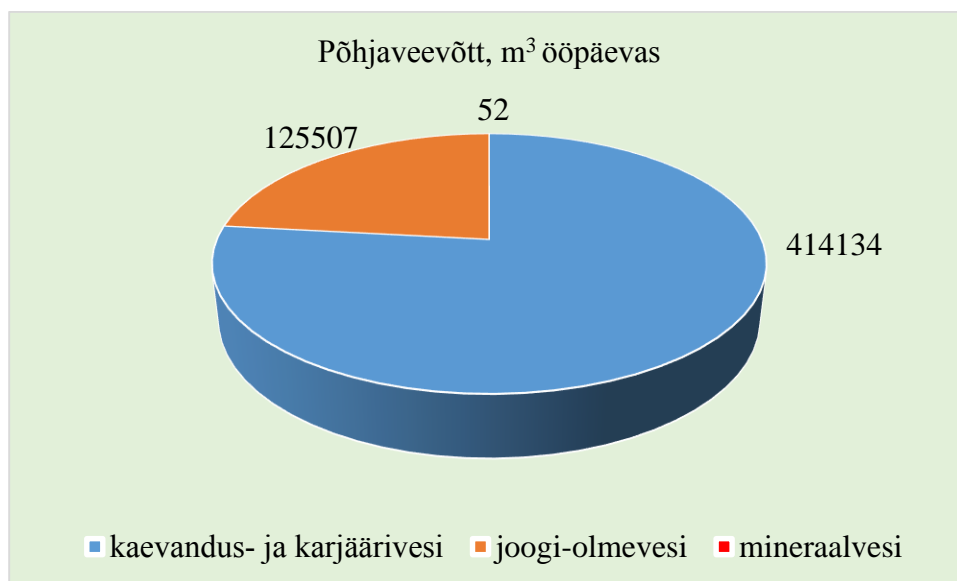
Tabel 1. Põhjaveekogumid alates 1.07.2013.

Põhjaveekogumi kood	Põhjaveekogum
1	Kambriumi-Vendi Gdovi põhjaveekogum
2	Kambriumi-Vendi Voronka põhjaveekogum
3	Kambriumi-Vendi põhjaveekogum
4	Ordoviitsiumi-Kambriumi põhjaveekogum Lääne-Eesti vesikonnas
5	Ordoviitsiumi-Kambriumi põhjaveekogum Ida-Eesti vesikonnas
6	Ordoviitsiumi Ida-Viru põhjaveekogum
7	Ordoviitsiumi Ida-Viru põlevkivibasseini põhjaveekogum
8	Siluri-Ordoviitsiumi Hiiumaa põhjaveekogum
9	Siluri Saaremaa põhjaveekogum
10	Siluri-Ordoviitsiumi Harju põhjaveekogum
11	Siluri-Ordoviitsiumi Matsalu põhjaveekogum
12	Siluri-Ordoviitsiumi Pärnu põhjaveekogum
13	Siluri-Ordoviitsiumi põhjaveekogum Ida-Eesti vesikonnas
14	Siluri-Ordoviitsiumi Pandivere põhjaveekogum Lääne-Eesti vesikonnas
15	Siluri-Ordoviitsiumi Pandivere põhjaveekogum Ida-Eesti vesikonnas
16	Siluri-Ordoviitsiumi Adavere-Põltsamaa põhjaveekogum
17	Siluri-Ordoviitsiumi põhjaveekogum Devoni kihtide all Lääne-Eesti vesikonnas
18	Siluri-Ordoviitsiumi põhjaveekogum Devoni kihtide all Ida-Eesti vesikonnas
19	Kesk-Alam-Devoni Ruhnu põhjaveekogum
20	Kesk-Alam-Devoni Kihnu põhjaveekogum
21	Kesk-Alam-Devoni põhjaveekogum Lääne-Eesti vesikonnas
22	Kesk-Alam-Devoni põhjaveekogum Ida-Eesti vesikonnas
23	Kesk-Devoni põhjaveekogum Lääne-Eesti vesikonnas
24	Kesk-Devoni põhjaveekogum Ida-Eesti vesikonnas
25	Kesk-Devoni põhjaveekogum Koiva vesikonnas
26	Ülem-Devoni põhjaveekogum
27	Kvaternaari Vasavere põhjaveekogum
28	Kvaternaari Meltsiveski põhjaveekogum
29	Kvaternaari Männiku-Pelguranna põhjaveekogum
30	Kvaternaari Kuusalu põhjaveekogum
31	Kvaternaari Prangli põhjaveekogum
32	Kvaternaari Sadala põhjaveekogum
33	Kvaternaari Laiuse põhjaveekogum
34	Kvaternaari Saadjärve põhjaveekogum
35	Kvaternaari Elva põhjaveekogum
36	Kvaternaari Otepää põhjaveekogum

37	Kvaternaari Piigaste-Kanepi põhjaveekogum
38	Kvaternaari Võru põhjaveekogum
39	Kvaternaari Ruusmäe-Krabi põhjaveekogum

Põhjaveekogumitest väljapumbatav vesi on jagatud joogi-olmeveeks, kaevandustest ja karjäärdest väljapumbatavaks veeks ning mineraalveeks. Joogi-olmevee varud ja veevõtt on lisades 3-5 esitatud näitajaga „elanikkond“.

2014. aastal oli kogu riigi põhjaveevõtt 539693 m³ ööpäevas. Ligi 77% sellest moodustab kaevandustest ja karjäärdest ärajuhitud vesi (414134 m³/ööpäevas), joogi-olmevee osa oli 125507 ja mineraalvesi 52 m³ ööpäevas (joonis 3 ja lisad 3, 4, 5). Alates 2011. aastast on kogu riigi veevõtt püsivalt vähenenud kaevandustest ja karjäärdest ärajuhitud vee koguste vähenemise tõttu, joogi-olmeveevõtt on püsinud enam vähem samal tasemel. Mineraalveevõtt on stabiilselt kasvanud (lisa 9).



Joonis 3. 2014. aasta põhjaveevõtt kasutusvaldkonna järgi.

Peamise osa kaevandustest ja karjäärdest ärajuhitud veest moodustab Ida-Virumaa kaevandustest ja karjäärdest väljapumbatav vesi. 2014. aastal oli selle vee hulk keskmiselt 372648 m³ ööpäevas. Teistest Eesti kaevandustest ja karjäärdest juhiti vett ära 41489 m³ ööpäevas. Võrreldes 2013. aastaga on kogu kaevandusvee hulk vähenenud 45290 m³ võrra ööpäevas peamiselt Viru kaevanduse sulgemise arvelt. Kuigi Viru kaevandus suleti juba 2013.aastal, toimus ikkagi sellest kaevandusest vee ärajuhtimine kuni 2013.aasta septembri kuuni ja see kajastus ka 2013. aasta karjäärivee koguhulgas. 2014. aasta karjäärivee hulgas

enam Viru kaevandusest ärajuhitava vee koguseid ei ole. Põhjalikum ülevaade kaevandustest ja karjääridest väljapumbatud vee kohta on toodud lisades 6 ja 7.

Kogu riigi põhjaveevõtt (koos kaevandusveega) vähenes 43367 m³ võrra ööpäevas kaevandusvee arvelt. Joogi-olmeveevõtt suurenes 1908 m³ võrra ööpäevas. Mineraalveevõtt kasvas 2014. aastal 15 m³ võrra ööpäevas peamiselt Värskas veehaaretest võetava mineraalveekoguse arvelt.

Neljas maakonnas on veevõtt vähenenud, kõige rohkem Ida-Viru maakonnas kaevandustest ja karjääridest väljapumbatud veekoguse vähenemise tõttu. Suurema põhjaveekasutusega maakonnad on Harju, Ida-Viru, Lääne-Viru ja Tartu. 2013. aastaga võrreldes on Siluri-Ordoviitsiumi veekompleksist võetud veekogus oluliselt vähenenud, mis on seotud Viru kaevanduse sulgemise järel Ordoviitsiumi veekihist väljapumbatava veehulga vähenemisega (lisad 3, 4 ja 5).

2014. aasta põhjaveebilansi tabeli (lisa 2) põhjal on põhjaveemaardlate kinnitatud varud suuremad kui joogi-olmevee- ja mineraalveevõtt nende varude piires. Kogu Eesti kinnitatud põhjaveevaru on 480206 m³ ööpäevas ning joogi-olmeveevõtt ja mineraalveevõtt kokku kinnitatud põhjaveevarudest on 82597 m³ ööpäevas. Seega kasutatakse vaid 17% kinnitatud põhjaveevarudest, mis on sama kui 2013. aastal. Ka väljaspool kinnitatud varu piirkondasid tarbitakse põhjavett. Väljaspool varu piirkondasid kasutati põhjavett joogi-olmeveena 42963 m³ ööpäevas. Kokku on 2014. aastal võetud joogi-olmevett ja mineraalvett 125560 m³ ööpäevas, mis on 26% kogu riigi põhjaveevõttust. Ka põhjaveekogumite piires kinnitatud varud on suuremad kui põhjaveevõtt nende varude piires (lisa 8). Keskkonnaagentuurile esitatud 2014. aasta veekasutuse aruande andmete põhjal ületab Mäetaguse valla maardla Kalina piirkonna veevõtt kinnitatud varu 1 m³ võrra ööpäevas. Uute veehaarete rajamisel tuleks tähelepanelik olla Kambriumi-Vendi põhjaveekogumi varude piires Harku vallas, Salutaguse ja Tabasalu piirkonnas, Kambriumi-Vendi Voronka põhjaveekogumi varude piires Kohtla-Nõmmel ning Kambriumi-Vendi Gdovi põhjaveekogumi piires Jõhvis, sest nendes põhjaveemaardlates on kasutuses juba üle poole kinnitatud põhjaveevarudest. Nendest kõige rohkem on kinnitatud põhjaveevarust kasutusel Tabasalu põhjaveemaardlas (84%).

Kokkuvõte

Koostati tabelid kinnitatud põhjaveevaru ja -veevõtu jaotusest maakondades, põhjaveekogumites, põhjaveekompleksides, -maardlates ja varupiirkondades.

31.12.2014 seisuga oli kinnitatud põhjaveevaru 480206 m³ ööpäevas, millest joogi-olmeveevaru 479160 m³ ööpäevas ja mineraalveevaru 1046 m³ ööpäevas.

Kogu põhjaveevõtt Eestis oli 2014. aastal 539693 m³ ööpäevas, sellest joogi-olmevesi 125507 m³ ööpäevas, mineraalvesi 52 m³ ööpäevas ning kaevandustest ja karjäärdest juhiti vett ära 414134 m³ ööpäevas. Kinnitatud põhjaveevarudest kasutati ca 17%.

2013. aastaga võrreldes kasvas joogi-olmeveevõtt 1908 m³ võrra ööpäevas, kaevandustest ja karjäärdest ärajuhitud vee kogus vähenes 45290 m³ võrra ööpäevas. Mineraalveevõtt suurenes 15 m³ võrra ööpäevas.

Kasutatud materjalid

2014. a. veekasutuse aastaaruande põhjaveevõtu osa.

EELIS infosüsteemi põhjaveemaardlate ja -varude ning puuraukude tabelid

R. Perens, L. Savitski, V. Savva, M. Truu, M. Häelm, S. Jaštšuk. Eesti põlevkivimaardla põhjaveevarule hinnangu andmine. Eesti Geoloogiakeskus, hüdrogeoloogia osakond. Tallinn, 2010. Tekst 148 lk, sh 63 joonist, 20 tabelit, 2 tekstilisa. (EGF, Keskkonnaministeerium)

TEKSTILISAD

Põhjavee kinnitatud varu seisuga 31.12.2014

Dokumendi nr. selgitus:

MM- Keskkonnaministri määrus

PVK-Põhjaveekomisjon

TVK-Territoriaalne Varude komisjon

EMK- Eesti Maavarade komisjon

MK- Ministri käskkiri

EGV- Eesti Geoloogia Valitsus

Põhjaveemaardla	Põhjaveemaardla piirkond	Põhjaveekogumi nr	Veekihi geol. indeks	Põhjavee kinnitatud varu, m ³ ööpäevas								
				seisuga 31.12.2013				Varu muutus	seisuga 31.12.2014			
				Varu	Kinnitamise kuupäev	Dokumendi nr	Kasutamise lõpp, a.		Varu	Kinnitamise kuupäev	Dokumendi nr	Kasutamise lõpp, a.
Harjumaa												
Aegviidu	Aegviidu	4	O-C	300	13.01.2000	5 MM	2030		300	13.01.2000	5 MM	2030
Anija vald	Anija vald	3	C-V	100	13.01.2000	5 MM	2030		100	13.01.2000	5 MM	2030
	Anija vald	4	O-C	600	13.01.2000	5 MM	2030		600	13.01.2000	5 MM	2030
Harku	Harku	4	O-C	200	15.10.2004	75 PVK	2030		200	15.10.2004	75 PVK	2030
	Harku	3	C-V	700	13.01.2000	5 MM	2030		700	13.01.2000	5 MM	2030
Harku vald	Harku vald	4	O-C	1100	15.10.2004	75 PVK	2030		1100	15.10.2004	75 PVK	2030
	Harku vald	3	C-V	1500	15.10.2004	75 PVK	2030		1500	15.10.2004	75 PVK	2030
Jõelähtme vald	Jõelähtme vald	4	O-C	600	15.10.2004	75 PVK	2030		600	15.10.2004	75 PVK	2030
	Jõelähtme vald	3	C-V	1000	15.10.2004	75 PVK	2030		1000	15.10.2004	75 PVK	2030
Jüri	Jüri	4	O-C	1000	15.10.2004	75 PVK	2030		1000	15.10.2004	75 PVK	2030
	Jüri	3	C-V	1000	15.10.2004	75 PVK	2030		1000	15.10.2004	75 PVK	2030
Kehra	Kehra linn	4	O-C	500	13.01.2000	5 MM	2030		500	13.01.2000	5 MM	2030
	Kehra linn	3	C-V	900	13.01.2000	5 MM	2030		900	13.01.2000	5 MM	2030
Keila	Tammiku	10	O	300	17.06.1993	087 TVK	2018		300	17.06.1993	087 TVK	2018
	Mudaaugu	10	O	300	17.06.1993	087 TVK	2018		300	17.06.1993	087 TVK	2018
	Tuula	10	O	400	17.06.1993	087 TVK	2018		400	17.06.1993	087 TVK	2018
	Keila linn	4	O-C	1000	13.01.2000	5 MM	2030		1000	13.01.2000	5 MM	2030
	Keila linn	3	C-V	4000	13.01.2000	5 MM	2030		4000	13.01.2000	5 MM	2030
Keila vald	Keila vald	4	O-C	500	15.10.2004	75 PVK	2030		500	15.10.2004	75 PVK	2030

Põhjaveemaardla	Põhjaveemaardla piirkond	Põhjaveekogumi nr	Veekihi geol. indeks	Põhjavee kinnitatud varu, m ³ ööpäevas								
				seisuga 31.12.2013				Varu muutus	seisuga 31.12.2014			
				Varu	Kinnitamise kuupäev	Dokumendi nr	Kasutamise lõpp, a.		Varu	Kinnitamise kuupäev	Dokumendi nr	Kasutamise lõpp, a.
Keila vald	Keila vald	3	C-V	2000	13.01.2000	5 MM	2030		2000	13.01.2000	5 MM	2030
Kernu vald	Kernu vald	4	O-C	300	13.01.2000	5 MM	2030		300	13.01.2000	5 MM	2030
Kiili vald	Kiili vald	4	O-C	800	15.10.2004	75 PVK	2030		800	15.10.2004	75 PVK	2030
	Kiili vald	3	C-V	500	15.10.2004	75 PVK	2030		500	15.10.2004	75 PVK	2030
Kose vald	Kose vald	4	O-C	500	13.01.2000	5 MM	2030		500	13.01.2000	5 MM	2030
Kuusalu	Balti Spoon	30	Q	800	1.12.1998	68 MM	2023		800	1.12.1998	68 MM	2023
Kuusalu vald	Kuusalu (endine Loksa v.)	4	O-C	100	13.01.2000	5 MM	2030		100	13.01.2000	5 MM	2030
	Kuusalu (endine Loksa v.)	3	C-V	400	13.01.2000	5 MM	2030		400	13.01.2000	5 MM	2030
	Kuusalu vald	4	O-C	700	13.01.2000	5 MM	2030		700	13.01.2000	5 MM	2030
	Kuusalu vald	3	C-V	500	13.01.2000	5 MM	2030		500	13.01.2000	5 MM	2030
	Loksa	3	C-V	3000	13.01.2000	5 MM	2030		3000	13.01.2000	5 MM	2030
Kuusalu-Kiiu	Kuusalu-Kiiu	4	O-C	700	13.01.2000	5 MM	2030		700	13.01.2000	5 MM	2030
Kõue vald	Kõue vald	4	O-C	200	13.01.2000	5 MM	2030		200	13.01.2000	5 MM	2030
Laagri	Laagri alevik	4	O-C	500	15.10.2004	75 PVK	2030		500	15.10.2004	75 PVK	2030
	Laagri alevik	3	C-V	1500	13.01.2000	5 MM	2030		1500	13.01.2000	5 MM	2030
Loo	Loo	4	O-C	1000	15.10.2004	75 PVK	2030		1000	15.10.2004	75 PVK	2030
	Loo	3	C-V	1000	15.10.2004	75 PVK	2030		1000	15.10.2004	75 PVK	2030
Maardu	Maardu	4	O-C	200	13.01.2000	5 MM	2030		200	13.01.2000	5 MM	2030
	Maardu	3	C-V	7500	13.01.2000	5 MM	2030		7500	13.01.2000	5 MM	2030
Muraste	Muraste	3	C-V	1000	15.10.2004	75 PVK	2030		1000	15.10.2004	75 PVK	2030
Muuga sadam	Muuga sadam	3	C-V	1000	15.10.2004	75 PVK	2030		1000	15.10.2004	75 PVK	2030

Põhjaveemaardla	Põhjaveemaardla piirkond	Põhjaveekogumi nr	Veekihi geol. indeks	Põhjavee kinnitatud varu, m ³ ööpäevas								
				seisuga 31.12.2013				Varu muutus	seisuga 31.12.2014			
				Varu	Kinnitamise kuupäev	Dokumendi nr	Kasutamise lõpp, a.		Varu	Kinnitamise kuupäev	Dokumendi nr	Kasutamise lõpp, a.
Nissi vald	Nissi vald	4	O-C	800	13.01.2000	5 MM	2030		800	13.01.2000	5 MM	2030
	Nissi vald	3	C-V	200	13.01.2000	5 MM	2030		200	13.01.2000	5 MM	2030
Padise vald	Padise vald	4	O-C	400	13.01.2000	5 MM	2030		400	13.01.2000	5 MM	2030
Paldiski	Paldiski	3	C-V	4000	13.01.2000	5 MM	2030		4000	13.01.2000	5 MM	2030
Peetri	Peetri	3	C-V	1000	13.01.2000	5 MM	2030		1000	13.01.2000	5 MM	2030
Raasiku vald	Raasiku vald	4	O-C	900	13.01.2000	5 MM	2030		900	13.01.2000	5 MM	2030
	Raasiku vald	3	C-V	600	13.01.2000	5 MM	2030		600	13.01.2000	5 MM	2030
Rae vald	Rae vald	4	O-C	1500	15.10.2004	75 PVK	2030		1500	15.10.2004	75 PVK	2030
	Rae vald	3	C-V	500	15.10.2004	75 PVK	2030		500	15.10.2004	75 PVK	2030
Rummu	Rummu alevik	4	O-C	900	13.01.2000	5 MM	2030		900	13.01.2000	5 MM	2030
Saku	Saku	4	O-C	1100	15.10.2004	75 PVK	2030		1100	15.10.2004	75 PVK	2030
	Saku	3	C-V	3000	13.01.2000	5 MM	2030		3000	13.01.2000	5 MM	2030
Saku vald	Saku vald	4	O-C	1200	15.10.2004	75 PVK	2030		1200	15.10.2004	75 PVK	2030
	Saku vald	3	C-V	1200	15.10.2004	75 PVK	2030		1200	15.10.2004	75 PVK	2030
Saue	Saue linn	3	C-V	1500	13.01.2000	5 MM	2030		1500	13.01.2000	5 MM	2030
Saue vald	Saue vald	4	O-C	1300	15.10.2004	75 PVK	2030		1300	15.10.2004	75 PVK	2030
	Saue vald	3	C-V	1200	15.10.2004	75 PVK	2030		1200	15.10.2004	75 PVK	2030
Tabasalu	Tabasalu	3	C-V	1200	13.01.2000	5 MM	2030		1200	13.01.2000	5 MM	2030
Tallinn	Külmalliku	29	Q	1000	17.06.1993	086 EMK	2015		1000	17.06.1993	086 EMK	2015
	Männiku	29	Q	10400	17.06.1993	086 EMK	2015		10400	17.06.1993	086 EMK	2015
	Seevaldi	29	Q	2000	17.06.1993	086 EMK	2015		2000	17.06.1993	086 EMK	2015
Tallinn	Ülemiste kaptaazl.	29	Q	6400	17.06.1993	086 EMK	2015		6400	17.06.1993	086 EMK	2015

Põhjaveemaardla	Põhjaveemaardla piirkond	Põhjaveekogumi nr	Veekihi geol. indeks	Põhjavee kinnitatud varu, m ³ ööpäevas								
				seisuga 31.12.2013				Varu muutus	seisuga 31.12.2014			
				Varu	Kinnitamise kuupäev	Dokumendi nr	Kasutamise lõpp, a.		Varu	Kinnitamise kuupäev	Dokumendi nr	Kasutamise lõpp, a.
Tallinn	Lasnamäe	4	O-C	1000	17.06.1993	086 EMK	2015		1000	17.06.1993	086 EMK	2015
	Nõmme	4	O-C	3500	17.06.1993	086 EMK	2015		3500	17.06.1993	086 EMK	2015
	Järve	3	C-V	3000	8.03.1999	15 MM	2030		3000	8.03.1999	15 MM	2030
	Kesklinn	3	C-V	3700	8.03.1999	15 MM	2030		3700	8.03.1999	15 MM	2030
	Kopli 1	3	C-V	2800	8.03.1999	15 MM	2030		2800	8.03.1999	15 MM	2030
	Kopli 2	3	C-V	1600	8.03.1999	15 MM	2030		1600	8.03.1999	15 MM	2030
	Mere	3	C-V	1500	8.03.1999	15 MM	2030		1500	8.03.1999	15 MM	2030
	Mustamäe	3	C-V	9000	8.03.1999	15 MM	2030		9000	8.03.1999	15 MM	2030
	Nõmme	3	C-V	11000	15.10.2004	75 PVK	2030		11000	15.10.2004	75 PVK	2030
	Pirita	3	C-V	3300	15.10.2004	75 PVK	2030		3300	15.10.2004	75 PVK	2030
	Pirita 1	3	C-V	4400	15.10.2004	75 PVK	2030		4400	15.10.2004	75 PVK	2030
	Rocca-al-Mare	3	C-V	3000	15.10.2004	75 PVK	2030		3000	15.10.2004	75 PVK	2030
	Lasnamäe	3	C-V	1200	8.03.1999	15 MM	2030		1200	8.03.1999	15 MM	2030
Vasalemma vald	Vasalemma vald	4	O-C	400	13.01.2000	5 MM	2030		400	13.01.2000	5 MM	2030
	Vasalemma vald	3	C-V	600	13.01.2000	5 MM	2030		600	13.01.2000	5 MM	2030
Viimsi vald	Viimsi vald	3	C-V	4500	15.10.2004	75 PVK	2030		4500	15.10.2004	75 PVK	2030
		Kokku		137000					137000			
Hiumaa												
Kärdla	Kärdla-Metsa	8	O	2000	14.12.1990	105 TVK	2017		2000	14.12.1990	105 TVK	2017
	Kärdla-Metsa	4	O-C	500	14.12.1990	105 TVK	2017		500	14.12.1990	105 TVK	2017
		Kokku		2500					2500			

Põhjaveemaardla	Põhjaveemaardla piirkond	Põhjaveekogumi nr	Veekihi geol. indeks	Põhjavee kinnitatud varu, m ³ ööpäevas								
				seisuga 31.12.2013				Varu muutus	seisuga 31.12.2014			
				Varu	Kinnitamise kuupäev	Dokumendi nr	Kasutamise lõpp, a.		Varu	Kinnitamise kuupäev	Dokumendi nr	Kasutamise lõpp, a.
Ida-Virumaa												
Ahtme kaevandus	Ahtme kaevandus	7	O3kl-kk	2800	22.11.2010	95 PVK	2039		2800	22.11.2010	95 PVK	2039
Aidu karjäär	Aidu karjäär	2	V2vr	100	13.01.2000	5 MM	2020		100	13.01.2000	5 MM	2020
	Aidu karjäär	1	V2gd	300	13.01.2000	5 MM	2020		300	13.01.2000	5 MM	2020
Aseri	Aseri	2	V2vr	200	13.01.2000	5 MM	2020		200	13.01.2000	5 MM	2020
	Aseri	1	V2gd	600	13.01.2000	5 MM	2020		600	13.01.2000	5 MM	2020
Aseri vald	Aseri vald	5	O-C	150	6.04.2006	409 MK	2020		150	6.04.2006	409 MK	2020
	Aseri vald	2	V2vr	100	13.01.2000	5 MM	2020		100	13.01.2000	5 MM	2020
	Aseri vald	1	V2gd	300	13.01.2000	5 MM	2020		300	13.01.2000	5 MM	2020
Estonia kaevandus	Tootmisala	5	O-C	370	16.11.2001	755 MK	2020		370	16.11.2001	755 MK	2020
	Tootmisala	1+2	C-V	120	16.11.2001	755 MK	2020		120	16.11.2001	755 MK	2020
	Võrnu k.	5	O-C	50	16.11.2001	755 MK	2020		50	16.11.2001	755 MK	2020
	Võrnu k.	2	V2vr	20	16.11.2001	755 MK	2020		20	16.11.2001	755 MK	2020
Iisaku vald	Iisaku vald	5	O-C	300		755 MK	2020		300		755 MK	2020
Illuka vald	Illuka vald	5	O-C	500	6.04.2006	409 MK	2020		500	6.04.2006	409 MK	2020
	Illuka vald	2	V2vr	200	13.01.2000	5 MM	2020		200	13.01.2000	5 MM	2020
Jõhvi	Jõhvi	5	O-C	600	6.04.2006	409 MK	2020		600	6.04.2006	409 MK	2020
	Jõhvi	1	V2gd	1000	6.04.2006	409 MK	2035		1000	6.04.2006	409 MK	2035
	Jõhvi	2	V2vr	250	6.04.2006	409 MK	2035		250	6.04.2006	409 MK	2035

Põhjaveemaardla	Põhjaveemaardla piirkond	Põhjaveekogumi nr	Veekihi geol. indeks	Põhjavee kinnitatud varu, m ³ ööpäevas								
				seisuga 31.12.2013				Varu muutus	seisuga 31.12.2014			
				Varu	Kinnitamise kuupäev	Dokumendi nr	Kasutamise lõpp, a.		Varu	Kinnitamise kuupäev	Dokumendi nr	Kasutamise lõpp, a.
Jõhvi vald	Jõhvi vald	5	O-C	250	6.04.2006	409 MK	2020		250	6.04.2006	409 MK	2020
	Jõhvi vald	2	V2vr	80	13.01.2000	5 MM	2020		80	13.01.2000	5 MM	2020
	Jõhvi vald	1	V2gd	170	13.01.2000	5 MM	2020		170	13.01.2000	5 MM	2020
Kiikla küla kaugküttesüsteem	Kiikla küla kaugküttesüsteem	7	O3kl-kk	2200	29.07.2010	1065 MK	2036		2200	29.07.2010	1065 MK	2036
Kiviõli	Keemiatööstuse OÜ	5	O-C	700	16.11.2001	755 MK	2020		700	16.11.2001	755 MK	2020
	Kiviõli	5	O-C	150	6.04.2006	409 MK	2020		150	6.04.2006	409 MK	2020
	Kiviõli	1+2	C-V	3900	21.11.2000	71 MM	2020		3900	21.11.2000	71 MM	2020
	Kiviõli	2	V2vr	100	21.11.2000	71 MM	2020		100	21.11.2000	71 MM	2020
	Teised veehaarded	5	O-C	150	16.11.2001	755 MK	2020		150	16.11.2001	755 MK	2020
	Viru Liimide AS	5	O-C	150	16.11.2001	755 MK	2020		150	16.11.2001	755 MK	2020
Kohtla vald	Kohtla vald	5	O-C	360	6.04.2006	409 MK	2020		360	6.04.2006	409 MK	2020
	Kohtla vald	2	V2vr	100	13.01.2000	5 MM	2035		100	13.01.2000	5 MM	2035
	Kohtla vald	1	V2gd	200	13.01.2000	5 MM	2035		200	13.01.2000	5 MM	2035
Kohtla-Järve	Ahtme linnaosa	1	V2gd	3300	6.04.2006	409 MK	2035		3300	6.04.2006	409 MK	2035
	Lõuna	1+2	C-V	3600	6.04.2006	409 MK	2035		3600	6.04.2006	409 MK	2035
	Viru Keemia Grupp	1+2	C-V	1200	6.04.2006	409 MK	2035		1200	6.04.2006	409 MK	2035
	Nitrofert AS	1+2	C-V	900	6.04.2006	409 MK	2035		900	6.04.2006	409 MK	2035

Põhjaveemaardla	Põhjaveemaardla piirkond	Põhjaveekogumi nr	Veekihi geol. indeks	Põhjavee kinnitatud varu, m ³ ööpäevas								
				seisuga 31.12.2013				Varu muutus	seisuga 31.12.2014			
				Varu	Kinnitamise kuupäev	Dokumendi nr	Kasutamise lõpp, a.		Varu	Kinnitamise kuupäev	Dokumendi nr	Kasutamise lõpp, a.
Kohtla-Järve	Lot Wood Trading	1+2	C-V	50	6.04.2006	409 MK	2035		50	6.04.2006	409 MK	2035
	Diamant Mets OÜ	1+2	C-V	50	6.04.2006	409 MK	2035		50	6.04.2006	409 MK	2035
	Järve linnaosa	1+2	C-V	5970	6.04.2006	409 MK	2035		5970	6.04.2006	409 MK	2035
	Kukuruse	2	V2vr	170	6.04.2006	409 MK	2035		170	6.04.2006	409 MK	2035
	Oru	2	V2vr	450	6.04.2006	409 MK	2035		450	6.04.2006	409 MK	2035
	Sirgala-Viivikonna	2	V2vr	100	6.04.2006	409 MK	2035		100	6.04.2006	409 MK	2035
	Sompa linnaosa	2	V2vr	390	6.04.2006	409 MK	2035		390	6.04.2006	409 MK	2035
Kohtla-Nõmme	Kohtla-Nõmme	2	V2vr	270	6.04.2006	409 MK	2035		270	6.04.2006	409 MK	2035
Lüganuse vald	Lüganuse vald	5	O-C	300	6.04.2006	409 MK	2020		300	6.04.2006	409 MK	2020
	Lüganuse vald	2	V2vr	100	13.01.2000	5 MM	2020		100	13.01.2000	5 MM	2020
	Lüganuse vald	1	V2gd	200	13.01.2000	5 MM	2020		200	13.01.2000	5 MM	2020
Maidla vald	Maidla vald	5	O-C	360	6.04.2006	409 MK	2020		360	6.04.2006	409 MK	2020
	Maidla vald	2	V2vr	150	13.01.2000	5 MM	2020		150	13.01.2000	5 MM	2020
	Maidla vald	1	V2gd	350	13.01.2000	5 MM	2020		350	13.01.2000	5 MM	2020
Mäetaguse vald	Apandiku	5	O-C	40	1.07.2002	559 MK	2020		40	1.07.2002	559 MK	2020
	Aruküla	5	O-C	10	1.07.2002	559 MK	2020		10	1.07.2002	559 MK	2020
	Atsalama	5	O-C	30	1.07.2002	559 MK	2020		30	1.07.2002	559 MK	2020
Mäetaguse vald	Ereda	5	O-C	50	1.07.2002	559 MK	2020		50	1.07.2002	559 MK	2020
	Jõetaguse	5	O-C	25	1.07.2002	559 MK	2020		25	1.07.2002	559 MK	2020

Põhjaveemaardla	Põhjaveemaardla piirkond	Põhjaveekogumi nr	Veekihi geol. indeks	Põhjavee kinnitatud varu, m ³ ööpäevas								
				seisuga 31.12.2013				Varu muutus	seisuga 31.12.2014			
				Varu	Kinnitamise kuupäev	Dokumendi nr	Kasutamise lõpp, a.		Varu	Kinnitamise kuupäev	Dokumendi nr	Kasutamise lõpp, a.
Mäetaguse vald	Kalina	5	O-C	10	1.07.2002	559 MK	2020		10	1.07.2002	559 MK	2020
	Kiikla	5	O-C	70	1.07.2002	559 MK	2020		70	1.07.2002	559 MK	2020
	Liivakünga	5	O-C	30	1.07.2002	559 MK	2020		30	1.07.2002	559 MK	2020
	Metsküla	5	O-C	20	1.07.2002	559 MK	2020		20	1.07.2002	559 MK	2020
	Mäetaguse	5	O-C	250	1.07.2002	559 MK	2020		250	1.07.2002	559 MK	2020
	Mäetaguse vald	2	V2vr	150	16.11.2001	755 MK	2020		150	16.11.2001	755 MK	2020
	Mäetaguse vald	1	V2gd	210	16.11.2001	755 MK	2020		210	16.11.2001	755 MK	2020
	Pagari	5	O-C	70	1.07.2002	559 MK	2020		70	1.07.2002	559 MK	2020
	Rajaküla	5	O-C	20	1.07.2002	559 MK	2020		20	1.07.2002	559 MK	2020
	Ratva	5	O-C	25	1.07.2002	559 MK	2020		25	1.07.2002	559 MK	2020
	Tarakuse	5	O-C	20	1.07.2002	559 MK	2020		20	1.07.2002	559 MK	2020
	Uhe	5	O-C	20	1.07.2002	559 MK	2020		20	1.07.2002	559 MK	2020
	Võide	5	O-C	30	1.07.2002	559 MK	2020		30	1.07.2002	559 MK	2020
	Võrnu	5	O-C	10	1.07.2002	559 MK	2020		10	1.07.2002	559 MK	2020
Väike-Pungerja	5	O-C	20	1.07.2002	559 MK	2020		20	1.07.2002	559 MK	2020	
Narva	Eesti EJ+ karjäär	2	V2vr	300	13.01.2000	5 MM	2020		300	13.01.2000	5 MM	2020
	Narva	2	V2vr	3500	13.01.2000	5 MM	2020		3500	13.01.2000	5 MM	2020
	Narva	5	O-C	100	6.04.2006	409 MK	2020		100	6.04.2006	409 MK	2020
Narva-Jõesuu	Meriküla	1	V2gd	100	6.04.2006	409 MK	2023		100	6.04.2006	409 MK	2023
	Narva-Jõesuu	2	V2vr	2500	13.01.2000	5 MM	2020		2500	13.01.2000	5 MM	2020
Püssi	Püssi linn	2	V2vr	450	6.04.2006	409 MK	2035		450	6.04.2006	409 MK	2035
	Püssi linn	1	V2gd	450	6.04.2006	409 MK	2035		450	6.04.2006	409 MK	2035

Põhjaveemaardla	Põhjaveemaardla piirkond	Põhjaveekogumi nr	Veekihi geol. indeks	Põhjavee kinnitatud varu, m ³ ööpäevas								
				seisuga 31.12.2013				Varu muutus	seisuga 31.12.2014			
				Varu	Kinnitamise kuupäev	Dokumendi nr	Kasutamise lõpp, a.		Varu	Kinnitamise kuupäev	Dokumendi nr	Kasutamise lõpp, a.
Sillamäe	Sillamäe	2	V2vr	6500	12.07.2000	42MM	2020		6500	12.07.2000	42MM	2020
	Sillamäe	1	V2gd	500	12.07.2000	42MM	2020		500	12.07.2000	42MM	2020
Sonda vald	Sonda vald	5	O-C	300	6.04.2006	409 MK	2020		300	6.04.2006	409 MK	2020
	Sonda vald	1	V2gd	260	13.01.2000	5 MM	2020		260	13.01.2000	5 MM	2020
Toila	Toila	2	V2vr	750	13.01.2000	5 MM	2020		750	13.01.2000	5 MM	2020
	Toila	1	V2gd	750	13.01.2000	5 MM	2020		750	13.01.2000	5 MM	2020
Toila vald	Toila vald	5	O-C	250	6.04.2006	409 MK	2020		250	6.04.2006	409 MK	2020
	Toila vald	2	V2vr	300	13.01.2000	5 MM	2020		300	13.01.2000	5 MM	2020
Vaivara vald	Vaivara vald	5	O-C	350	6.04.2006	409 MK	2020		350	6.04.2006	409 MK	2020
	Vaivara vald	2	V2vr	800	13.01.2000	5 MM	2020		800	13.01.2000	5 MM	2020
Vasavere	Vasavere 1	27	Q	8000	18.05.2005	78 PVK	2035		8000	18.05.2005	78 PVK	2035
Voka	Voka	2	V2vr	150	13.01.2000	5 MM	2020		150	13.01.2000	5 MM	2020
	Voka	1	V2gd	450	13.01.2000	5 MM	2020		450	13.01.2000	5 MM	2020
		Kokku		62250					62250			
Jõgevamaa												
Jõgeva	Jõgeva	13	S	320	18.12.2000	77MM	2025		320	18.12.2000	77MM	2025
	Teine	13	O	1280	18.12.2000	77MM	2025		1280	18.12.2000	77MM	2025
Põltsamaa	7.74 km ² (6 km ² Põltsamaa linnas ja 1.74 km ² Põltsamaa vallas)	16	S1rk-tm	2700	23.04.2012	366 MK	2038		2700	23.04.2012	366 MK	2038

Põhjaveemaardla	Põhjaveemaardla piirkond	Põhjaveekogumi nr	Veekihi geol. indeks	Põhjavee kinnitatud varu, m ³ ööpäevas								
				seisuga 31.12.2013				Varu muutus	seisuga 31.12.2014			
				Varu	Kinnitamise kuupäev	Dokumendi nr	Kasutamise lõpp, a.		Varu	Kinnitamise kuupäev	Dokumendi nr	Kasutamise lõpp, a.
		Kokku		4300					4300			
Järvamaa												
Järva-Jaani	Järva-Jaani	14	O	1200	6.04.2006	396MK	2033		1200	6.04.2006	396MK	2033
Paide	Paide linn	12	O	6500	26.06.1987	55TVK	2014		6500	26.06.1987	55TVK	2014
	Paide linn-uus	12	S	2000	8.03.1999	15 MM	2024		2000	8.03.1999	15 MM	2024
	Vodja	12	O	8000	26.06.1987	55TVK	2014		8000	26.06.1987	55TVK	2014
	Vodja	12	S	4500	26.06.1987	55TVK	2014		4500	26.06.1987	55TVK	2014
Türi	Türi	12	S-O	1880	21.02.2000	15MM	2023		1880	21.02.2000	15MM	2023
	Türi linn	12	S-O	700	13.12.2011	1786 MK	2038		700	13.12.2011	1786 MK	2038
	Türi linn Türi-Alliku	12	S1rk	700	13.12.2011	1786 MK	2038		700	13.12.2011	1786 MK	2038
		Kokku		25480					25480			
Läänemaa												
Haapsalu	Haapsalu linn	4	O-C	1350	22.05.1996	33MM	2020		1350	22.05.1996	33MM	2020
	Haapsalu linn	3	C-V	8900	22.05.1996	33MM	2020		8900	22.05.1996	33MM	2020
	Uuemõisa	4	O-C	500	22.05.1996	33MM	2020		500	22.05.1996	33MM	2020
	Uuemõisa	3	C-V	1000	22.05.1996	33MM	2020		1000	22.05.1996	33MM	2020
Lihula	Ristiku	11	S	2000	17.06.1993	088 EMK	2020		2000	17.06.1993	088 EMK	2020
Taebla	Taebla	11	O	1600	26.12.1989	78TVK	2016		1600	26.12.1989	78TVK	2016
	Taebla	4	O-C	1600	26.12.1989	78TVK	2016		1600	26.12.1989	78TVK	2016
		Kokku		16950					16950			

Põhjaveemaardla	Põhjaveemaardla piirkond	Põhjaveekogumi nr	Veekihi geol. indeks	Põhjavee kinnitatud varu, m ³ ööpäevas								
				seisuga 31.12.2013				Varu muutus	seisuga 31.12.2014			
				Varu	Kinnitamise kuupäev	Dokumendi nr	Kasutamise lõpp, a.		Varu	Kinnitamise kuupäev	Dokumendi nr	Kasutamise lõpp, a.
Lääne-Virumaa												
Haljala	Viru Õlu AS	1+2	C-V	800	21.12.2007	1414 MK	2024		800	21.12.2007	1414 MK	2024
Kadrina	Kadrina	15	O2ls-kn	400	8.04.2005	77PVK	2025		400	8.04.2005	77PVK	2025
	Kadrina	5	O-C	700	8.04.2005	77PVK	2025		700	8.04.2005	77PVK	2025
Kunda	Kunda	2	V2vr	720	14.06.2000	38MM	2025		720	14.06.2000	38MM	2025
	Kunda	1	V2gd	1290	14.06.2000	38MM	2025		1290	14.06.2000	38MM	2025
Rakvere	Arkna veehaare	1+2	C-V	2000	17.03.1997	33MM	2020		2000	17.03.1997	33MM	2020
	Arkna veehaare	5	O-C	500	17.03.1997	33MM	2020		500	17.03.1997	33MM	2020
	Arkna veehaare	15	O2ls-kn	1400	10.10.1997	13PVK	2020		1400	10.10.1997	13PVK	2020
	Piira veehaare	1+2	C-V	6000	17.03.1997	33MM	2020		6000	17.03.1997	33MM	2020
	Rakvere lihakombinaadi Arkna veehaare	15	O3kl-kk	1000	18.11.1996	55PVK	2020		1000	18.11.1996	55PVK	2020
	Rakvere lihakombinaat	5	O-C	500	17.03.1997	33MM	2020		500	17.03.1997	33MM	2020
	Rakvere linn	1+2	C-V	500	17.03.1997	33MM	2020		500	17.03.1997	33MM	2020
	Rakvere linn	5	O-C	800	17.03.1997	33MM	2020		800	17.03.1997	33MM	2020
	Rakvere ümbrus	1+2	C-V	1660	17.03.1997	33MM	2020		1660	17.03.1997	33MM	2020
	Rakvere ümbrus	5	O-C	1760	17.03.1997	33MM	2020		1760	17.03.1997	33MM	2020
Tamsalu	Tamsalu linn	15	O	480	13.01.2000	5 MM	2025		480	13.01.2000	5 MM	2025
	Tamsalu veehaare	5	O-C	360	13.01.2000	5 MM	2025		360	13.01.2000	5 MM	2025

Põhjaveemaardla	Põhjaveemaardla piirkond	Põhjaveekogumi nr	Veekihi geol. indeks	Põhjavee kinnitatud varu, m ³ ööpäevas								
				seisuga 31.12.2013				Varu muutus	seisuga 31.12.2014			
				Varu	Kinnitamise kuupäev	Dokumendi nr	Kasutamise lõpp, a.		Varu	Kinnitamise kuupäev	Dokumendi nr	Kasutamise lõpp, a.
Tamsalu	Tamsalu veehaare	15	O	800	13.01.2000	5 MM	2025		800	13.01.2000	5 MM	2025
Tapa	Moe II	14	O	2000	27.10.2008	88PVK	2033		2000	27.10.2008	88PVK	2033
	Tapa	5	O-C						1500	26.05.2014	417MM	2033
Virukivi	Virukivi	13	O	450	14.06.2001	30MM	2020		450	14.06.2001	30MM	2020
	Virukivi	2	V2vr	50	14.06.2001	30MM	2020		50	14.06.2001	30MM	2020
		Kokku		24170					25670			
Põlvamaa												
Põlva	Mammaste	24	D2	1200	27.06.1989	73TVK	2016		1200	27.06.1989	73TVK	2016
	Piiri	17;18+22;23	D2-1-S	3500	27.06.1989	73TVK	2016		3500	27.06.1989	73TVK	2016
	Piiri	24	D2	1800	27.06.1989	73TVK	2016		1800	27.06.1989	73TVK	2016
	Rosma	24	D2	800	27.06.1989	73TVK	2016		800	27.06.1989	73TVK	2016
	Ähnioru	17;18+22;23	D2-1-S	3500	27.06.1989	73TVK	2016		3500	27.06.1989	73TVK	2016
	Ähnioru	24	D2	2100	27.06.1989	73TVK	2016		2100	27.06.1989	73TVK	2016
Värskas	Värskas puurkaev nr 5	5	O-C	400	7.07.2000	42 PVK	2027		400	7.07.2000	42 PVK	2027
	Värskas puurkaev nr 7	5	O-C	140	7.07.2000	42 PVK	2027		140	7.07.2000	42 PVK	2027
		Kokku		13440					13440			
Pärnumaa												
Lemmetsa	AS Puls Brewery	12	S	1000	24.08.2007	83PVK	2035		1000	24.08.2007	83PVK	2035

Põhjaveemaardla	Põhjaveemaardla piirkond	Põhjaveekogumi nr	Veekihi geol. indeks	Põhjavee kinnitatud varu, m ³ ööpäevas								
				seisuga 31.12.2013				Varu muutus	seisuga 31.12.2014			
				Varu	Kinnitamise kuupäev	Dokumendi nr	Kasutamise lõpp, a.		Varu	Kinnitamise kuupäev	Dokumendi nr	Kasutamise lõpp, a.
Pärnu	Reiu	17;18+22;23	D2-1-S	5000	8.03.1999	15MM	2024		5000	8.03.1999	15MM	2024
	Vaskrääma	12	S	10000	21.04.2009	89PVK	2036		10000	21.04.2009	89PVK	2036
Saulepa	Saulepa	12	S	2000	22.07.2008	86PVK	2034		2000	22.07.2008	86PVK	2034
Tootsi	Tootsi	12	S	2000	27.11.2002	903MK	2029		2000	27.11.2002	903MK	2029
Vändra	Jakobsoni	12	S	900	13.07.1999	69MM	2024		900	13.07.1999	69MM	2024
	Vändra individ.	12	S	240	13.07.1999	69MM	2024		240	13.07.1999	69MM	2024
		Kokku		21140					21140			
Raplamaa												
Järvakandi	Järvakandi	11	O	2400	10.12.1996	60MM	2021		2400	10.12.1996	60MM	2021
Kohila	Kohila	4	O-C	900	10.06.1998	41MM	2023		900	10.06.1998	41MM	2023
	Kohila	10	O	510	10.06.1998	41MM	2023		510	10.06.1998	41MM	2023
	Paberivabrik	10	O	1200	28.10.1996	50MM	2021		1200	28.10.1996	50MM	2021
Märjamaa	Märjamaa	11	O	800	28.06.1991	009TVK	2016		800	28.06.1991	009TVK	2016
	Pargi	11	O	1760	28.06.1991	009TVK	2016		1760	28.06.1991	009TVK	2016
Rapla	Rapla linn	4	O-C	300	30.11.2007	84PVK	2037		300	30.11.2007	84PVK	2037
	Rapla linn	11	O3prg	600	30.11.2007	84PVK	2037		600	30.11.2007	84PVK	2037
	Uusküla	11	O3prg	3000	30.11.2007	84PVK	2037		3000	30.11.2007	84PVK	2037
Salutaguse	Salutaguse	3	C-V	1000	22.07.2008	86PVK	2034		1000	22.07.2008	86PVK	2034
		Kokku		12470					12470			
Saaremaa												

Põhjaveemaardla	Põhjaveemaardla piirkond	Põhjaveekogumi nr	Veekihi geol. indeks	Põhjavee kinnitatud varu, m ³ ööpäevas								
				seisuga 31.12.2013				Varu muutus	seisuga 31.12.2014			
				Varu	Kinnitamise kuupäev	Dokumendi nr	Kasutamise lõpp, a.		Varu	Kinnitamise kuupäev	Dokumendi nr	Kasutamise lõpp, a.
Aquamyk	Aquamyk Kanissaare veehaare	9	S2rt-jg	600	4.01.2011	3 MK	2037		600	4.01.2011	3 MK	2037
Kaarma	Nasva	9	S	1000	6.04.2006	404 MK	2017		1000	6.04.2006	404 MK	2017
Kuressaare	Kuressaare	9	S	2000	4.12.1990	104TVK	2017		2000	4.12.1990	104TVK	2017
	Kuressaare-1	3	C-V	297	1.01.1990	94EGV	2017		297	1.01.1990	94EGV	2017
	Kuressaare-2	4	O-C	109	1.01.1990	94EGV	2017		109	1.01.1990	94EGV	2017
	Tõlli	9	S	8000	2.02.1998	13MM	2023		8000	2.02.1998	13MM	2023
	Unimäe	9	S	500	2.02.1998	12MM	2017		500	2.02.1998	12MM	2017
Läätsa	Läätsa	9	S	1500	2.02.1998	14MM	2023		1500	2.02.1998	14MM	2023
Orissaare	Orissaare	9	S	1000	30.03.1990	88TVK	2017		1000	30.03.1990	88TVK	2017
		Kokku		15006					15006			
Tartumaa												
Elva	Elva	17;18+22;23	D2-1-S	1200	18.12.2000	77MM	2025		1200	18.12.2000	77MM	2025
Sangla Turvas	Puhja elamud	17;18+22;23	D2-1-S	200	27.02.2007	81PVK	2035		200	27.02.2007	81PVK	2035
	Sangla Turvas tootm. veehaare	17;18+22;23	D2-1-S	2300	27.02.2007	81PVK	2035		2300	27.02.2007	81PVK	2035
Tartu	Anne	5	O-C	2700	5.01.1992	062TVK	2018		2700	5.01.1992	062TVK	2018
	Anne	17;18+22;23	D2-1-S	4400	5.01.1992	062TVK	2018		4400	5.01.1992	062TVK	2018
	Anne	24	D2	2000	2.05.2001	23MM	2025		2000	2.05.2001	23MM	2025
	Ihaste	17;18+22;23	D2-1-S	2800	5.01.1992	062TVK	2018		2800	5.01.1992	062TVK	2018
	Meltsiveski	28	Q	12000	5.01.1992	062TVK	2018		12000	5.01.1992	062TVK	2018
	Riia	17;18+22;23	D2-1-S	3800	5.01.1992	062TVK	2018		3800	5.01.1992	062TVK	2018

Põhjaveemaardla	Põhjaveemaardla piirkond	Põhjaveekogumi nr	Veekihi geol. indeks	Põhjavee kinnitatud varu, m ³ ööpäevas								
				seisuga 31.12.2013				Varu muutus	seisuga 31.12.2014			
				Varu	Kinnitamise kuupäev	Dokumendi nr	Kasutamise lõpp, a.		Varu	Kinnitamise kuupäev	Dokumendi nr	Kasutamise lõpp, a.
Tartu	Ropka	17;18+22;23	D2-1-S	4000	5.01.1992	062TVK	2018		4000	5.01.1992	062TVK	2018
	Tartu linn	5	O-C	7300	5.01.1992	062TVK	2018		7300	5.01.1992	062TVK	2018
	Tartu linn	17;18+22;23	D2-1-S	24000	5.01.1992	062TVK	2018		24000	5.01.1992	062TVK	2018
	Vorbuse	17;18+22;23	D2-1-S	6000	5.01.1992	062TVK	2018		6000	5.01.1992	062TVK	2018
Valio Eesti AS Laeva meierei	Tartumaa Laeva vald Valmaotsa küla	17;18+22;23	D2-1-S	700	30.05.2013	544 MK	2040		700	30.05.2013	544 MK	2040
		Kokku		73400					73400			
Valgamaa												
Otepää	Mäe	24	D2	3000	11.12.1992	059EMK	2019		3000	11.12.1992	059EMK	2019
	Otepää	24	D2	975	11.12.1992	059EMK	2019		975	11.12.1992	059EMK	2019
	Otepää	36	Q	225	11.12.1992	059EMK	2019		225	11.12.1992	059EMK	2019
Tõrva	Kaarlimäe	17;18+22;23	D2-1-S	1000	7.04.1998	30MM	2023		1000	7.04.1998	30MM	2023
	Tõrva	24	D2	1800	24.09.1990	98TVK	2017		1800	24.09.1990	98TVK	2017
	Tõrva	17;18+22;23	D2-1-S	500	7.04.1998	30MM	2023		500	7.04.1998	30MM	2023
	Vaariku	24	D2	3600	24.09.1990	98TVK	2017		3600	24.09.1990	98TVK	2017
Valga	Paju	24	D2	6600	30.03.1990	87TVK	2017		6600	30.03.1990	87TVK	2017
	Tambre	24	D2	6900	17.03.1987	54TVK	2014		6900	17.03.1987	54TVK	2014
	Valga linn	24	D2	9800	17.03.1987	54TVK	2014		9800	17.03.1987	54TVK	2014
		Kokku		34400					34400			
Viljandimaa												

Põhjaveemaardla	Põhjaveemaardla piirkond	Põhjaveekogumi nr	Veekihi geol. indeks	Põhjavee kinnitatud varu, m ³ ööpäevas								
				seisuga 31.12.2013				Varu muutus	seisuga 31.12.2014			
				Varu	Kinnitamise kuupäev	Dokumendi nr	Kasutamise lõpp, a.		Varu	Kinnitamise kuupäev	Dokumendi nr	Kasutamise lõpp, a.
Ekseko AS põhjaveehaare	Ekseko AS põhjaveehaare	17;18+22;23	D2-1-S	1000	25.05.2011	731 MK	2036		1000	25.05.2011	731 MK	2036
Viljandi	Tomuski	17;18+22;23	D2-1-S	7000	16.07.2009	90PVK	2036		7000	16.07.2009	90PVK	2036
Võhma	Koksvere	12	S	175	17.06.1993	089EMK	2020					
	Kõo	12	O	500	17.06.1993	089EMK	2020		500	17.06.1993	089EMK	2020
	Kõo	12	S	50	17.06.1993	089EMK	2020					
	Pilistvere	12	O	500	17.06.1993	089EMK	2020		500	17.06.1993	089EMK	2020
	Pilistvere	12	S	200	17.06.1993	089EMK	2020					
	Võhma	12	O	2600	17.06.1993	089EMK	2020		2600	17.06.1993	089EMK	2020
	Võhma	12	S	600	17.06.1993	089EMK	2020		600	17.06.1993	089EMK	2020
		Kokku		12625					12200			
Võrumaa												
Võru	Võru-kagu	24	D2	8400	26.12.1989	80TVK	2015		8400	26.12.1989	80TVK	2015
	Võru-loode	24	D2	8000	26.12.1989	80TVK	2015		8000	26.12.1989	80TVK	2015
	Võru linn	24	D2	7600	26.12.1989	80TVK	2015		7600	26.12.1989	80TVK	2015
		kokku		24000					24000			
		Kokku riigis		479131					480206			

Kinnitatud põhjaveevaru ja veevõtt põhjaveekogumite veehaaretest 2014. aastal

Põhjaveemaardla, veehaarde või kinnitatud varu piirkonna nimetus	Põhjavee kinnitatud varu, m ³ ööpäevas (seisuga 31.12.14)	Kinnitatud varu muutus	Veevõtt, m ³ ööpäevas		Kasutamises olev vaba põhjaveekogus
			2013. a	2014. a	
Kvaternaari Otepää põhjaveekogum (36)					
Otepää	225		99	77	148
Otepää	225		99	77	148
<i>Kokku</i>	225		99	77	148
Kvaternaari Kuusalu põhjaveekogum (30)					
Kuusalu	800		305	359	441
Balti Spoon	800		305	359	441
<i>Kokku</i>	800		305	359	441
Kvaternaari Männiku-Pelguranna põhjaveekogum (29)					
Tallinn	19800		0	0	19800
Külmalliku	1000		0	0	1000
Männiku	10400		0	0	10400
Seevaldi	2000		0	0	2000
Ülemiste kaptaazliin	6400		0	0	6400
<i>Kokku</i>	19800		0	0	19800
Kvaternaari Meltsiveski põhjaveekogum (28)					
Tartu	12000		6247	6541	5459
Meltsiveski	12000		6247	6541	5459
<i>Kokku</i>	12000		6247	6541	5459
Kvaternaari Vasavere põhjaveekogum (27)					
Vasavere	8000		4874	3815	4185
Vasavere 1	8000		4874	3815	4185
<i>Kokku</i>	8000		4874	3815	4185
Kesk-Devoni põhjaveekogum Ida-Eesti vesikonnas (24)					
Otepää	3975		338	356	3619
Mäe	3000		321	338	2662
Otepää	975		17	18	957
Põlva	5900		726	771	5129
Mammaste	1200		24	29	1171
Piiri	1800		332	330	1470
Rosma	800		13	14	786
Ähnioru	2100		357	398	1702
Tartu	2000		1054	881	1119
Anne	2000		1054	881	1119
Tõrva	5400		0	0	5400

Põhjaveemaardla, veehaarde või kinnitatud varu piirkonna nimetus	Põhjavee kinnitatud varu, m ³ ööpäevas (seisuga 31.12.14)	Kinnitatud varu muutus	Veevõtt, m ³ ööpäevas		Kasutamises olev vaba põhjaveekogus
			2013. a	2014. a	
Tõrva	1800		0	0	1800
Vaariku	3600		0	0	3600
Valga	23300		913	2494	20806
Paju	6600		698	2181	4419
Tambre	6900		0	0	6900
Valga linn	9800		215	313	9487
Võru	24000		2122	2171	21829
Võru-kagu	8400		0	0	8400
Võru-loode	8000		0	0	8000
Võru linn	7600		2122	2171	5429
<i>Kokku</i>	64575		5153	6673	57902
Siluri-Ordoviitsiumi + Kesk-Alam-Devoni põhjaveekogum (17;18+22;23)					
Elva	1200		373	434	766
Elva	1200		373	434	766
Põlva	7000		973	1052	5948
Piiri	3500		263	258	3242
Ährioru	3500		710	794	2706
Pärnu	5000		2171	2366	2634
Reiu	5000		2171	2366	2634
Sangla turvas	2500		378	304	2196
Puhja elamud	200		70	75	125
Sangla Turvas tootm. veehaare	2300		308	229	2071
Tartu	45000		5263	4774	40226
Anne	4400		1884	1905	2495
Ihaste	2800		1	2	2798
Riia	3800		0	0	3800
Ropka	4000		2124	2230	1770
Tartu linn	24000		1254	637	23363
Vorbuse	6000		0	0	6000
Tõrva	1500		200	206	1294
Kaarlimäe	1000		145	206	794
Tõrva	500		55	0	500
Valio Eesti AS Laeva meierei	700		437	441	259
Tartumaa Laeva vald Valmaotsa küla	700		437	441	259
Viljandi	7000		2669	2718	4282
Tomuski	7000		2669	2718	4282
Ekseko AS põhjaveehaare	1000		422	423	577

Põhjaveemaardla, veehaarde või kinnitatud varu piirkonna nimetus	Põhjavee kinnitatud varu, m ³ ööpäevas (seisuga 31.12.14)	Kinnitatud varu muutus	Veevõtt, m ³ ööpäevas		Kasutamises olev vaba põhjaveekogus
			2013. a	2014. a	
Ekseko AS põhjaveehaare	1000		422	423	577
Kokku	70900		12886	12718	58182
Siluri-Ordoviitsiumi Adavere-Põltsamaa põhjaveekogum (16)					
Põltsamaa	2700		716	590	2110
Põltsamaa	2700		716	590	2110
Kokku	2700		716	590	2110
Siluri-Ordoviitsiumi Pandivere põhjaveekogum Ida-Eesti vesikonnas (15)					
Kadrina	400		1	1	399
Kadrina	400		1	1	399
Rakvere	2400		702	739	1661
Arkna veehaare	1400		557	593	807
Rakvere lihakombinaadi Arkna veehaare	1000		145	146	854
Tamsalu	1280		322	357	923
Tamsalu linn	480		131	87	393
Tamsalu veehaare	800		191	270	530
Kokku	4080		1025	1097	2983
Siluri-Ordoviitsiumi Pandivere põhjaveekogum Lääne-Eesti vesikonnas (14)					
Järva-Jaani	1200		0	0	1200
Järva-Jaani	1200		0	0	1200
Tapa	2000		791	839	1161
Moe II	2000		791	839	1161
Kokku	3200		791	839	2361
Siluri-Ordoviitsiumi põhjaveekogum Ida-Eesti vesikonnas (13)					
Jõgeva	1600		630	556	1044
Jõgeva	320		19	8	312
Teine	1280		611	548	732
Virukivi	450		108	134	316
Virukivi	450		108	134	316
Kokku	2050		738	690	1360
Siluri-Ordoviitsiumi Pärnu põhjaveekogum (12)					
Lemmetsa	1000		0	0	1000
AS Puls Brewery	1000		0	0	1000
Paide	21000		1009	1058	19942
Paide linn	6500		5	5	6495
Paide linn-uus	2000		1004	1053	947
Vodja (O)	8000		0	0	8000
Vodja (S)	4500		0	0	4500
Pärnu	10000		5244	5491	4509

Põhjaveemaardla, veehaarde või kinnitatud varu piirkonna nimetus	Põhjavee kinnitatud varu, m ³ ööpäevas (seisuga 31.12.14)	Kinnitatud varu muutus	Veevõtt, m ³ ööpäevas		Kasutamises olev vaba põhjaveekogus
			2013. a	2014. a	
Vaskräama	10000		5244	5491	4509
Saulepa	2000		0	0	2000
Saulepa	2000		0	0	2000
Tootsi	2000		85	81	1919
Tootsi	2000		85	81	1919
Türi	3280		421	447	2833
Türi	1880		260	144	1736
Türi linn	700		161	87	613
Türi linn Türi-Alliku	700		0	216	484
Võhma	4200		158	143	4057
Koksvere			16		
Kõo (O)	500		24	25	475
Kõo (S)			0		
Pilistvere (O)	500		8	8	492
Pilistvere (S)			1		
Võhma (O)	2600		109	110	2490
Võhma (S)	600		0	0	600
Vändra	1140		253	260	880
Jakobsoni	900		245	255	645
Vändra individ.	240		8	5	235
<i>Kokku</i>	44620		7170	7480	37140
Siluri-Ordoviitsiumi Matsalu põhjaveekogum (11)					
Järvakandi	2400		269	255	2145
Järvakandi	2400		269	255	2145
Lihula	2000		0	0	2000
Ristiku	2000		0	0	2000
Märjamaa	2560		352	337	2223
Märjamaa	800		352	337	463
Pargi	1760		0	0	1760
Rapla	3600		856	393	3207
Rapla linn	600		218	176	424
Uusküla	3000		638	217	2783
Taebla	1600		0	0	1600
Taebla	1600		0	0	1600
<i>Kokku</i>	12160		1477	985	11175
Siluri-Ordoviitsiumi Harju põhjaveekogum (10)					
Keila	1000		0	0	1000
Tammiku	300		0	0	300
Mudaaugu	300		0	0	300
Tuula	400		0	0	400

Põhjaveemaardla, veehaarde või kinnitatud varu piirkonna nimetus	Põhjavee kinnitatud varu, m ³ ööpäevas (seisuga 31.12.14)	Kinnitatud varu muutus	Veevõtt, m ³ ööpäevas		Kasutamises olev vaba põhjaveekogus
			2013. a	2014. a	
Kohila	1710		247	176	1534
Kohila	510		117	92	418
Paberivabrik	1200		130	84	1116
<i>Kokku</i>	2710		247	176	2534
Siluri Saaremaa põhjaveekogum (9)					
Aquamyk	600		0	0	600
Aquamyk Kanissaare veehaare	600		0	0	600
Kaarma	1000		0	0	1000
Nasva	1000		0	0	1000
Kuressaare	10500		2671	2683.4	7816.6
Kuressaare	2000		336	326	1674
Tõlli	8000		2312	2357	5643
Unimäe	500		23	0.4	499.6
Läätsa	1500		31	47	1453
Läätsa	1500		31	47	1453
Orissaare	1000		66	68	932
Orissaare	1000		66	68	932
<i>Kokku</i>	14600		2768	2798.4	11801.6
Siluri-Ordoviitsiumi Hiiumaa põhjaveekogum (8)					
Kärdla	2000		0	0	2000
Kärdla-Metsa	2000		0	0	2000
<i>Kokku</i>	2000		0	0	2000
Ordoviitsiumi Ida-Viru põlevkivibasseini põhjaveekogum (7)					
Ahtme kaevandus	2800		0	0	2800
Ahtme kaevandus	2800		0	0	2800
Kiikla küla kaugkütte-süsteem	2200		0	0	2200
Kiikla küla kaugkütte-süsteem	2200		0	0	2200
<i>Kokku</i>	5000		0	0	5000
Ordoviitsiumi-Kambriumi põhjaveekogum Ida-Eesti vesikonnas (5)					
Aseri vald	150		1	1	149
Aseri vald	150		1	1	149
Estonia kaevandus	420		189	162	258
Tootmisala	370		184	155	215
Võrnu k.	50		5	7	43
Iisaku vald	300		0	0	300
Iisaku vald	300		0	0	300
Illuka vald	500		49	44	456
Illuka vald	500		49	44	456

Põhjaveemaardla, veehaarde või kinnitatud varu piirkonna nimetus	Põhjavee kinnitatud varu, m ³ ööpäevas (seisuga 31.12.14)	Kinnitatud varu muutus	Veevõtt, m ³ ööpäevas		Kasutamises olev vaba põhjaveekogus
			2013. a	2014. a	
Jõhvi	600		22	27	573
Jõhvi	600		22	27	573
Jõhvi vald	250		45	89	161
Jõhvi vald	250		45	89	161
Kadrina	700		231	245	455
Kadrina	700		231	245	455
Kiviõli	1150		545	503	647
Keemiatööstuse OÜ	700		519	443	257
Kiviõli	150		24	0	150
Teised veehaarded	150		0	26	124
Viru Liimide AS	150		2	34	116
Kohtla vald	360		15	24	336
Kohtla vald	360		15	24	336
Lüganuse vald	300		36	31	269
Lüganuse vald	300		36	31	269
Maidla vald	360		45	46	314
Maidla vald	360		45	46	314
Mäetaguse vald	750		171	183	567
Apandiku	40		15	13	27
Aruküla	10		6	6	4
Atsalama	30		22	23	7
Ereda	50		3	3	47
Jõetaguse	25		0	0	25
Kalina	10		6	11	-1
Kiikla	70		20	22	48
Liivakünka	30		0	0	30
Metsküla	20		0	0	20
Mäetaguse	250		67	68	182
Pagari	70		13	16	54
Rajaküla	20		8	6	14
Ratva	25		3	5	20
Tarakuse	20		1	2	18
Uhe	20		7	8	12
Võide	30		0	0	30
Võrnu	10		0	0	10
Väike-Pungerja	20		0	0	20
Narva	100		6	7	93
Narva	100		6	7	93
Rakvere	3560		929	1058	2502
Arkna veehaare	500		165	148	352

Põhjaveemaardla, veehaarde või kinnitatud varu piirkonna nimetus	Põhjavee kinnitatud varu, m ³ ööpäevas (seisuga 31.12.14)	Kinnitatud varu muutus	Veevõtt, m ³ ööpäevas		Kasutamises olev vaba põhjaveekogus
			2013. a	2014. a	
Rakvere lihakombinaat	500		282	270	230
Rakvere linn	800		192	352	448
Rakvere ümbrus	1760		290	288	1472
Sonda vald	300		24	26	274
Sonda vald	300		24	26	274
Tamsalu	360		115	82	278
Tamsalu veehaare	360		115	82	278
Tapa	1500			23	1477
Tapa	1500			23	1477
Tartu	10000		2166	1802	8198
Anne	2700		1032	1056	1644
Tartu linn	7300		1134	746	6554
Toila vald	250		0	0	250
Toila vald	250		0	0	250
Vaivara vald	350		11	12	338
Vaivara vald	350		11	12	338
Värskä	540		17	27	513
Värskä puurkaev nr 5	400		2	9	391
Värskä puurkaev nr 7	140		15	18	122
Kokku	22800		4602	4392	18408
Ordoviitsiumi-Kambriumi põhjaveekogum Lääne-Eesti vesikonnas (4)					
Aegviidu	300		3	0	300
Aegviidu	300		3	0	300
Anija vald	600		13	11	589
Anija vald	600		13	11	589
Haapsalu	1850		411	308	1542
Haapsalu linn	1350		338	282	1068
Uuemõisa	500		73	26	474
Harku	200		40	49	151
Harku	200		40	49	151
Harku vald	1100		200	192	908
Harku vald	1100		200	192	908
Jõelähtme vald	600		62	62	538
Jõelähtme vald	600		62	62	538
Jüri	1000		299	325	675
Jüri	1000		299	325	675
Kehra	500		84	117	383
Kehra linn	500		84	117	383
Keila	1000		12	6	994

Põhjaveemaardla, veehaarde või kinnitatud varu piirkonna nimetus	Põhjavee kinnitatud varu, m ³ ööpäevas (seisuga 31.12.14)	Kinnitatud varu muutus	Veevõtt, m ³ ööpäevas		Kasutamises olev vaba põhjaveekogus
			2013. a	2014. a	
Keila linn	1000		12	6	994
Keila vald	500		187	177	323
Keila vald	500		187	177	323
Kernu vald	300		0	65	235
Kernu vald	300		0	65	235
Kiili vald	800		202	112	688
Kiili vald	800		202	112	688
Kohila	900		0	0	900
Kohila	900		0	0	900
Kose vald	500		64	63	437
Kose vald	500		64	63	437
Kuusalu vald	800		146	160	640
Kuusalu (endine Loksa v.)	100		0	0	100
Kuusalu vald	700		146	160	540
Kuusalu-Kiiu	700		255	179	521
Kuusalu-Kiiu	700		255	179	521
Kõue vald	200		0	0	200
Kõue vald	200		0	0	200
Kärdla	500		0	0	500
Kärdla-Metsa	500		0	0	500
Laagri	500		2	0	500
Laagri alevik	500		2	0	500
Loo	1000		420	351	649
Loo	1000		420	351	649
Maardu	200		59	82	118
Maardu	200		59	82	118
Nissi vald	800		204	205	595
Nissi vald	800		204	205	595
Padise vald	400		72	55	345
Padise vald	400		72	55	345
Raasiku vald	900		217	203	697
Raasiku vald	900		217	203	697
Rae vald	1500		196	213	1287
Rae vald	1500		196	213	1287
Rapla	300		2	6	294
Rapla linn	300		2	6	294
Rummu	900		100	85	815
Rummu alevik	900		100	85	815
Saku	1100		85	96	1004

Põhjaveemaardla, veehaarde või kinnitatud varu piirkonna nimetus	Põhjavee kinnitatud varu, m ³ ööpäevas (seisuga 31.12.14)	Kinnitatud varu muutus	Veevõtt, m ³ ööpäevas		Kasutamises olev vaba põhjaveekogus
			2013. a	2014. a	
Saku	1100		85	96	1004
Saku vald	1200		153	166	1034
Saku vald	1200		153	166	1034
Saue vald	1300		244	228	1072
Saue vald	1300		244	228	1072
Taebla	1600		82	14	1586
Taebla	1600		82	14	1586
Tallinn	4500		1476	1526	2974
Lasnamäe	1000		183	130	870
Nõmme	3500		1293	1396	2104
Vasalemma vald	400		54	50	350
Vasalemma vald	400		54	50	350
Kuressaare	109		0.5	0	109
Kuressaare-2	109		0.5	0	109
<i>Kokku</i>	29059		5359.5	5106	23953
Kambriumi-Vendi põhjaveekogum (3)					
Anija vald	100		0	0	100
Anija vald	100		0	0	100
Haapsalu	9900		869	910	8990
Haapsalu linn	8900		869	910	7990
Uuemõisa	1000		0	0	1000
Harku	700		239	244	456
Harku	700		239	244	456
Harku vald	1500		709	812	688
Harku vald	1500		709	812	688
Jõelähtme vald	1000		189	184	816
Jõelähtme vald	1000		189	184	816
Jüri	1000		316	348	652
Jüri	1000		316	348	652
Kehra	900		66	0	900
Kehra linn	900		66	0	900
Keila	4000		702	759	3241
Keila linn	4000		702	759	3241
Keila vald	2000		500	410	1590
Keila vald	2000		500	410	1590
Kiili vald	500		103	173	327
Kiili vald	500		103	173	327
Kuusalu vald	3900		692	574	3326
Kuusalu (endine Loksa v.)	400		10	11	389
Kuusalu vald	500		161	149	351

Põhjaveemaardla, veehaarde või kinnitatud varu piirkonna nimetus	Põhjavee kinnitatud varu, m ³ ööpäevas (seisuga 31.12.14)	Kinnitatud varu muutus	Veevõtt, m ³ ööpäevas		Kasutamises olev vaba põhjaveekogus
			2013. a	2014. a	
Loksa	3000		521	414	2586
Laagri	1500		497	506	994
Laagri alevik	1500		497	506	994
Loo	1000		436	445	555
Loo	1000		436	445	555
Maardu	7500		793	714	6786
Maardu	7500		793	714	6786
Muraste	1000		259	359	641
Muraste	1000		259	359	641
Muuga sadam	1000		24	22	978
Muuga sadam	1000		24	22	978
Nissi vald	200		0.6	0	200
Nissi vald	200		0.6	0	200
Paldiski	4000		901	966	3034
Paldiski	4000		901	966	3034
Peetri	1000		50	5	995
Peetri	1000		50	5	995
Raasiku vald	600		0	0	600
Raasiku vald	600		0	0	600
Rae vald	500		70	45	455
Rae vald	500		70	45	455
Saku	3000		1342	1574	1426
Saku	3000		1342	1574	1426
Saku vald	1200		149	149	1051
Saku vald	1200		149	149	1051
Salutaguse	1000		623	655	345
Salutaguse	1000		623	655	345
Saue	1500		469	486	1014
Saue linn	1500		469	486	1014
Saue vald	1200		36	52	1148
Saue vald	1200		36	52	1148
Tabasalu	1200		960	1004	196
Tabasalu	1200		960	1004	196
Tallinn	44500		6401	6038	38462
Järve	3000		67	10	2990
Kesklinn	3700		45	33	3667
Kopli 1	2800		247	213	2587
Kopli 2	1600		0	0	1600
Mere	1500		68	69	1431
Mustamäe	9000		39	40	8960

Põhjaveemaardla, veehaarde või kinnitatud varu piirkonna nimetus	Põhjavee kinnitatud varu, m ³ ööpäevas (seisuga 31.12.14)	Kinnitatud varu muutus	Veevõtt, m ³ ööpäevas		Kasutamises olev vaba põhjaveekogus
			2013. a	2014. a	
Nõmme	11000		3743	3651	7349
Pirita	3300		514	524	2776
Pirita 1	4400		700	505	3895
Rocca-al-Mare	3000		837	896	2104
Lasnamäe	1200		141	97	1103
Vasalemma vald	600		0	0	600
Vasalemma vald	600		0	0	600
Viimsi vald	4500		707	450	4050
Viimsi vald	4500		707	450	4050
Kuressaare	297		0	3	294
Kuressaare-1	297		0	3	294
Kokku	102797		18102.6	17887	84910
Kambriumi-Vendi Voronka põhjaveekogum (2)					
Aidu karjäär	100		0	0	100
Aidu karjäär	100		0	0	100
Aseri	200		0	0	200
Aseri	200		0	0	200
Aseri vald	100		11	12	88
Aseri vald	100		11	12	88
Estonia kaevandus	20		0	0	20
Võrnu k.	20		0	0	20
Illuka vald	200		0	0	200
Illuka vald	200		0	0	200
Jõhvi	250		67	71	179
Jõhvi	250		67	71	179
Jõhvi vald	80		0	0	80
Jõhvi vald	80		0	0	80
Kiviõli	100		0	0	100
Kiviõli	100		0	0	100
Kohtla vald	100		2	13	87
Kohtla vald	100		2	13	87
Kohtla-Järve	1110		158	127	983
Oru	450		106	108	342
Sirgala-Viivikonna	100		0	6	94
Sompa linnaosa	390		5	6	384
Kukruse	170		47	7	163
Kohtla-Nõmme	270		200	171	99
Kohtla-Nõmme	270		200	171	99
Kunda	720		283	198	522
Kunda	720		283	198	522

Põhjaveemaardla, veehaarde või kinnitatud varu piirkonna nimetus	Põhjavee kinnitatud varu, m ³ ööpäevas (seisuga 31.12.14)	Kinnitatud varu muutus	Veevõtt, m ³ ööpäevas		Kasutamises olev vaba põhjaveekogus
			2013. a	2014. a	
Lüganuse vald	100		22	21	79
Lüganuse vald	100		22	21	79
Maidla vald	150		26	27	123
Maidla vald	150		26	27	123
Mäetaguse vald	150		66	0	150
Mäetaguse vald	150		66	0	150
Narva	3800		88	71	3729
Eesti EJ+ karjäär	300		41	50	250
Narva	3500		47	21	3479
Narva-Jõesuu	2500		1013	741	1759
Narva-Jõesuu	2500		1013	741	1759
Püssi	450		0	0	450
Püssi linn	450		0	0	450
Sillamäe	6500		2314	2225	4275
Sillamäe	6500		2314	2225	4275
Toila	750		47	58	692
Toila	750		47	58	692
Toila vald	300		15	18	282
Toila vald	300		15	18	282
Vaivara vald	800		24	25	775
Vaivara vald	800		24	25	775
Virukivi	50		2	2	48
Virukivi	50		2	2	48
Voka	150		0	0	150
Voka	150		0	0	150
<i>Kokku</i>	18950		4338	3780	15170
Kambriumi-Vendi Gdovi põhjaveekogum (1)					
Aidu karjäär	300		3	0	300
Aidu karjäär	300		3	0	300
Aseri	600		55	46	554
Aseri	600		55	46	554
Aseri vald	300		0	0	300
Aseri vald	300		0	0	300
Jõhvi	1000		733	698	302
Jõhvi	1000		733	698	302
Jõhvi vald	170		0	0	170
Jõhvi vald	170		0	0	170
Kohtla-Järve	3300		0	0	3300
Ahtme linnaosa	3300		0	0	3300
Kohtla vald	200		0	0	200

Põhjaveemaardla, veehaarde või kinnitatud varu piirkonna nimetus	Põhjavee kinnitatud varu, m ³ ööpäevas (seisuga 31.12.14)	Kinnitatud varu muutus	Veevõtt, m ³ ööpäevas		Kasutamises olev vaba põhjaveekogus
			2013. a	2014. a	
Kohtla vald	200		0	0	200
Kunda	1290		49	201	1089
Kunda	1290		49	201	1089
Lüganuse vald	200		23	21	179
Lüganuse vald	200		23	21	179
Maidla vald	350		0	0	350
Maidla vald	350		0	0	350
Mäetaguse vald	210		66	0	210
Mäetaguse vald	210		66	0	210
Püssi	450		84	185	265
Püssi linn	450		84	185	265
Sillamäe	500		0	0	500
Sillamäe	500		0	0	500
Sonda vald	260		13	6	254
Sonda vald	260		13	6	254
Toila	750		307	302	448
Toila	750		307	302	448
Voka	450		76	117	333
Voka	450		76	117	333
Narva-Jõesuu	100		0	0	100
Meriküla	100		0	0	100
Kokku	10430		1409	1576	8854
Kambriumi-Vendi Voronka+Gdovi põhjaveekogum (1+2)					
Estonia kaevandus	120		45	70	50
Tootmisala	120		45	70	50
Haljala	800		308	316	484
Viru Õlu AS	800		308	316	484
Kiviõli	3900		1107	1514	2386
Kiviõli	3900		1107	1514	2386
Kohtla-Järve	11770		808	729	11041
Järve linnaosa	5970		808	358	5612
Diamant Mets OÜ	50		0	0	50
Lõuna	3600		0	0	3600
Viru Keemia Grupp	1200		0	0	1200
Nitrofert AS	900		0	371	529
Lot Wood Trading	50		0	0	50
Rakvere	10160		2343	2389	7771
Arkna veehaare	2000		306	324	1676
Piira veehaare	6000		1607	1659	4341
Rakvere linn	500		304	285	215

Põhjaveemaardla, veehaarde või kinnitatud varu piirkonna nimetus	Põhjavee kinnitatud varu, m ³ ööpäevas (seisuga 31.12.14)	Kinnitatud varu muutus	Veevõtt, m ³ ööpäevas		Kasutamises olev vaba põhjaveekogus
			2013. a	2014. a	
Rakvere ümbrus	1660		126	121	1539
<i>Kokku</i>	26750		4611	5018	21732
<i>Kokku riigis</i>	480206		82918	82597	397609
<i>Muud põhjaveehaarded väljaspool varusid</i>			40718	42963	

Kinnitatud põhjaveevaru ja registreeritud veevõtu muutused maakondades 2013. ja 2014. aastal

Jrk. nr.	Maakond	Põhjavee tarbevaru, m ³ ööpäevas (seisuga 31.12.14)	Põhjaveevõtt, m ³ ööpäevas		Veevõtu muutus, m ³ ööpäevas + suurenes - vähenes
			2013. a.	2014. a.	
1	Harju	137000	31791	30771	-1020
	elanikkond	137000	27570	27566	-4
	ärājuhitud vesi		4221	3205	-1016
2	Hiiu	2500	764	734	-30
	elanikkond	2500	764	734	-30
3	Ida-Viru	62250	436287	385844	-50443
	elanikkond	62150	19020	18714	-306
	ärājuhitud vesi		417267	367130	-50137
	mineraalvesi	100			
4	Jõgeva	4300	6991	7702	+711
	elanikkond	4300	4176	4182	+6
	ärājuhitud vesi		2815	3520	+705
5	Järva	25480	6660	7318	+658
	elanikkond	25480	4754	5014	+260
	ärājuhitud vesi		1905	2304	+399
6	Lääne	16950	3878	3530	-348
	elanikkond	16950	2708	2769	+61
	ärājuhitud vesi		1170	761	-409
7	Lääne-Viru	25670	39749	44922	+5173
	elanikkond	25670	9212	9523	+311
	ärājuhitud vesi		30537	35399	+4862
8	Põlva	13440	3465	3507	+42
	elanikkond	12900	3429	3459	+30
	mineraalvesi	540	36	48	+12
9	Pärnu	21140	12345	12588	+243
	elanikkond	21140	10835	11244	+409
	ärājuhitud vesi		1509	1343	-166
	mineraalvesi		1	1	0
10	Rapla	12470	4555	4955	+400
	elanikkond	12470	4555	4483	-72
	ärājuhitud vesi			472	
11	Saare	15006	4150	4290	+140

	elanikkond	14600	4150	4287	+137
	mineraalvesi	406	0	3	+3
12	Tartu	73400	20550	20341	-209
	elanikkond	73400	20550	20341	-209
13	Valga	34400	3169	4238	+1069
	elanikkond	34400	3169	4238	+1069
14	Viljandi	12200	5261	5455	+194
	elanikkond	12200	5261	5455	+194
15	Võru	24000	3446	3498	+52
	elanikkond	24000	3446	3498	+52
	Kokku	480206	583060	539693	-43367
	elanikkond	479160	123599	125507	+1908
	mineraalvesi	1046	37	52	+15
	ärajuhitud vesi		459424	414134	-45290

Kinnitatud põhjaveearu ja registreeritud veevõtu muutused veekompleksidest 2013. ja 2014. aastal

Jrk. nr.	Põhjaveekompleksi nimetus ja veekasutus	Põhjavee tarbevaru, m ³ ööpäevas (seisuga 31.12.14)	Põhjaveevõtt, m ³ ööpäevas		Veevõtu muutus, m ³ ööpäevas + suurenes - vähenes
			2013. a.	2014. a.	
1	Kvaternaari veekompleks	40825	14074	14067	-7
	elanikkond	40825	14074	14067	-7
	ärājuhitud vesi		0	0	0
2	Ülem-Devoni veekompleks		54	54	0
	elanikkond		54	54	0
3	Kesk-Devoni veekompleks	64575	11828	12861	+1033
	elanikkond	64575	11828	12861	+1033
	ärājuhitud vesi		0	0	0
4	Kesk-Alam-Devoni-Siluri veekompleks	70900	8722	9394	+672
	elanikkond	70900	8722	9394	+672
5	Siluri-Ordoviitsiumi veekompleks	93120	500414	455294	-45120
	elanikkond	93120	40999	41173	+174
	ärājuhitud vesi		459415	414121	-45294
6	Ordoviitsiumi-Kambriumi veekompleks	51859	12860	12829	-31
	elanikkond	51210	12837	12794	-43
	mineraalvesi	649	23	35	+12
7	Kambriumi-Vendi veekompleks	158927	35107	35194	+87
	elanikkond	158530	35085	35164	+79
	mineraalvesi	397	14	17	+3
	ärājuhitud vesi		8	13	+5
	Kokku	480206	583059	539693	-43366
	elanikkond	479160	123599	125507	+1908
	mineraalvesi	1046	37	52	+15
	ärājuhitud vesi		459423	414134	-45289

Põhjaveevõtt veekompleksidest maakondades 2014. aastal

Maakond	Veevõtt veekompleksidest, m ³ ööpäevas							
	Q	D ₃	D ₂	D _{2-1-S}	S-O	O-Ĉ	Ĉ-V	Kokku
Harju	834				4310	5920	19707	30771
elanikkond	834				1105	5920	19707	27566
ärājuhitud vesi					3205			3205
Hiiu					390	344		734
elanikkond					390	344		734
Ida-Viru	6139				368186	1290	10230	385845
elanikkond	6139				1069	1290	10217	18715
ärājuhitud vesi					367117		13	367130
Jõgeva	185		28	56	7334	99		7702
elanikkond	185		28	56	3814	99		4182
ärājuhitud vesi					3520			3520
Järva					7307	11		7318
elanikkond					5003	11		5014
ärājuhitud vesi					2304			2304
Lääne				1	1457	854	1219	3531
elanikkond				1	696	854	1219	2770
ärājuhitud vesi					761			761
Lääne-Viru	22				39500	2034	3366	44922
elanikkond	22				4101	2034	3366	9523
ärājuhitud vesi					35399			35399
Põlva			2650	808		34	14	3506
elanikkond			2650	808				3458
mineraalvesi						34	14	48
Pärnu	86		78	2773	9650	1		12588
elanikkond	86		78	2773	8307			11244
mineraalvesi						1		1
ärājuhitud vesi					1343			1343
Rapla					3897	403	655	4955
elanikkond					3425	403	655	4483
ärājuhitud vesi					472			472
Saare				6	4280		3	4289
elanikkond				6	4280			4286
mineraalvesi							3	3
Tartu	6617		2320	5017	4586	1801		20341
elanikkond	6617		2320	5017	4586	1801		20341
Valga	163		3861	214				4238
elanikkond	163		3861	214				4238

Viljandi			500	519	4397	38		5454
elanikkond			500	519	4397	38		5454
Võru	21	54	3424					3499
elanikkond	21	54	3424					3499
Kokku	14067	54	12861	9394	455294	12829	35194	539693
elanikkond	14067	54	12861	9394	41173	12794	35164	125507
mineraalvesi	0	0	0	0	0	35	17	52
ärājuhitud vesi	0	0	0	0	414121	0	13	414134

Vee ärajuhtimine Ida-Virumaa põlevkivikaevandustest ja -karjääridest 2014. aastal

Karjäär või kaevandus	Summaarne kuus, m ³												Summaarne aastas, m ³
	Kuu keskmine, m ³ ööpäevas												Aasta keskmine, m ³ ööpäevas
	I	II	III	IV	V	VI	VII	VIII	IX	X	XI	XII	
Estonia kaevandus	5955063	5088802	6117484	6366004	5700500	5185007	4949900	4554511	4164068	4101332	3971382	4159594	60313647
	192099	181743	197338	212200	183887	172834	159674	146920	138802	132301	132379	134180	165243
Kaevandusmuuseum	29460	25980	44820	44600	48300	43600	45500	37000	36900	33400	31000	30500	451060
	950	928	1446	1487	1558	1453	1468	1193	1230	1077	1033	984	1236
Põhja-Kiviõli karjäär	362797	375350	494400	309065	405125	368425	321840	341883	237488	170757	217570	217456	3822156
	11703	13405	15948	10302	13068	12281	10382	11028	7916	5508	7252	7015	10472
Ojamaa kaevandus	1887084	967464	1176768	1189728	1463508	1238076	1331748	1295820	859139	885271	908235	1214509	14417350
	60874	34552	37960	39658	47210	41269	42960	41801	28638	28557	30274	39178	39500
Narva karjäär	5842817	5120437	6079094	5230833	5756637	4931726	4909444	4108738	3993839	3737185	3675827	3625351	57011928
	188478	182873	196100	174361	185698	164391	158369	132540	133128	120554	122528	116947	156197
Kokku, m³ ööpäevas	454104	413501	448792	438008	431421	392228	372853	333482	309714	287997	293466	298304	372648

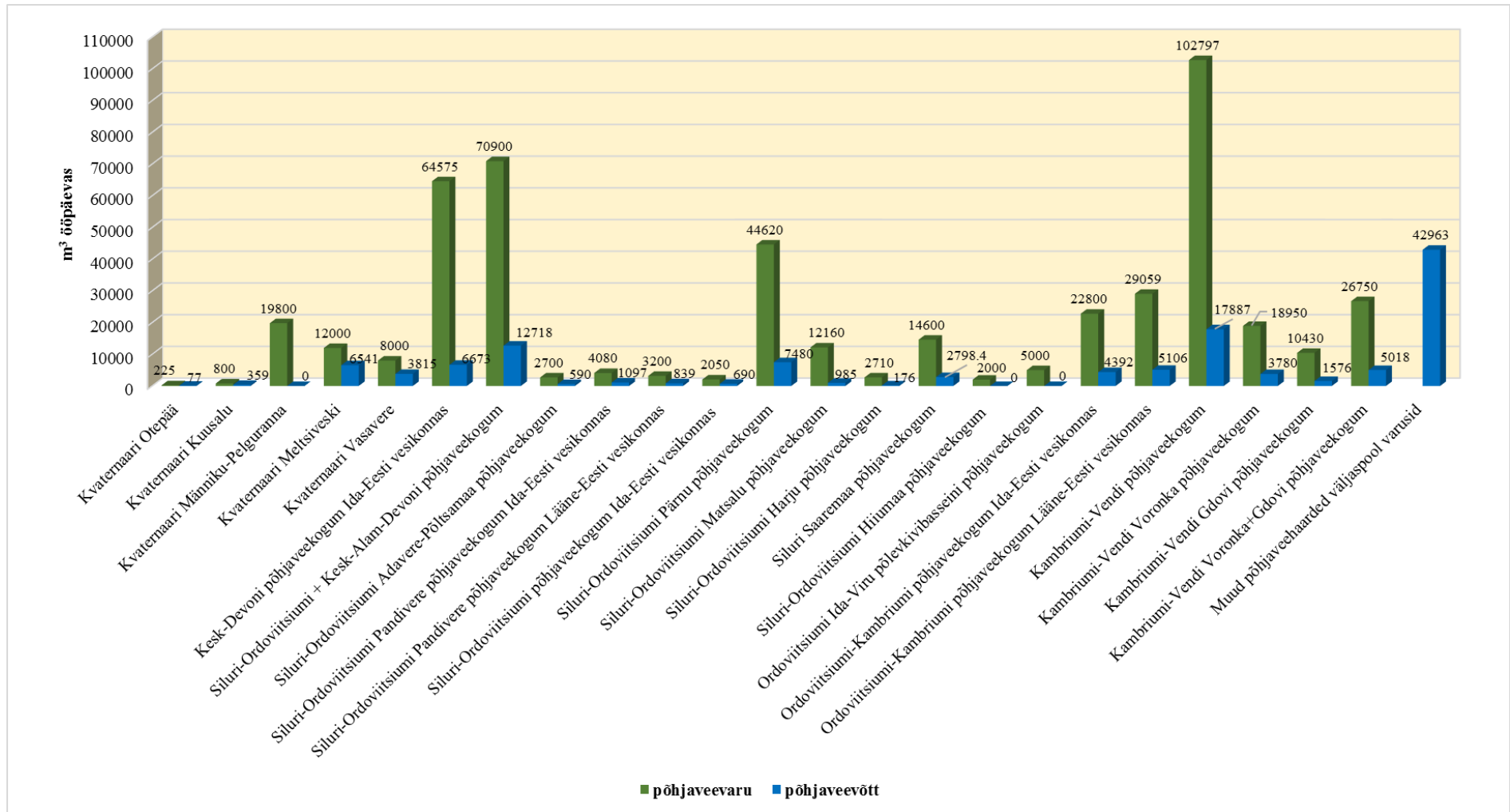
Vee ärajuhtimine Eesti kaevandustest ja karjääridest 2014. aastal

Karjäär või kaevandus	Summaarne kuus, m ³												Summaarne aastas, m ³
	Kuu keskmine, m ³ ööpäevas												Aasta keskmine, m ³ ööpäevas
	I	II	III	IV	V	VI	VII	VIII	IX	X	XI	XII	
Estonia kaevandus	5955063	5088802	6117484	6366004	5700500	5185007	4949900	4554511	4164068	4101332	3971382	4159594	60313647
	192099	181743	197338	212200	183887	172834	159674	146920	138802	132301	132379	134180	165243
Kaevandusmuuseum	29460	25980	44820	44600	48300	43600	45500	37000	36900	33400	31000	30500	451060
	950	928	1446	1487	1558	1453	1468	1193	1230	1077	1033	984	1236
Põhja-Kiviõli karjäär	362797	375350	494400	309065	405125	368425	321840	341883	237488	170757	217570	217456	3822156
	11703	13405	15948	10302	13068	12281	10382	11028	7916	5508	7252	7015	10472
Ojamaa kaevandus	1887084	967464	1176768	1189728	1463508	1238076	1331748	1295820	859139	885271	908235	1214509	14417350
	60874	34552	37960	39658	47210	41269	42960	41801	28638	28557	30274	39178	39500
Narva karjäär	5842817	5120437	6079094	5230833	5756637	4931726	4909444	4108738	3993839	3737185	3675827	3625351	57011928
	188478	182873	196100	174361	185698	164391	158369	132540	133128	120554	122528	116947	156197
Harku karjäär	15840	12760	9280	25520	29000	30160	17400	29000	11600	17400	23200	18560	239720
	511	456	299	851	935	1005	561	935	387	561	773	599	657
Väo karjäär	27000	0	46400	24000	33600	40000	14800	22000	28600	19600	23200	38600	317800
	871	0	1497	800	1084	1333	477	710	953	632	773	1245	871
Vasalemma	105759	42111	49183	78435	17359	20895	72649	68148	49504	83257	12858	12215	612373
	3412	1504	1586	2614	560	696	2343	2198	1650	2686	429	394	1678
Suurkõrtsi lubjakivikarjäär	0	0	0	9558	5310	2006	2006	1534	1652	1416	1062	1180	25724
	0	0	0	319	171	67	65	49	55	46	35	38	70
Aseri I savikarjäär	1000	1500	3200	2000	1500	2500	0	0	0	1500	2200	2000	17400

Karjäär või kaevandus	Summaarne kuus, m ³												Summaarne aastas, m ³
	Kuu keskmine, m ³ ööpäevas												Aasta keskmine, m ³ ööpäevas
	I	II	III	IV	V	VI	VII	VIII	IX	X	XI	XII	
Aseri I savikarjäär	32	54	103	67	48	83	0	0	0	48	73	64	48
Aseri II savikarjäär	528	0	948	600	432	864	0	0	0	408	816	0	4596
	17	0	31	20	14	29	0	0	0	13	27	0	13
Karinu karjäär	31533	54394	123766	99328	78044	70161	78832	61489	45723	40993	29168	29956	743387
	1017	1943	3992	3311	2517	2339	2543	1983	1524	1322	972	966	2037
Eivere lubjakivikarjäär	1000	2000	3000	14400	23200	11340	2500	3000	3500	12450	11110	10010	97510
	32	71	97	480	748	378	81	97	117	402	370	323	267
Röstla karjäär	27000	35040	27000	25800	27120	30300	32940	37560	26520	29400	25200	30720	354600
	871	1251	871	860	875	1010	1063	1212	884	948	840	991	971
Kalana karjäär	39000	41000	42000	38000	40000	45000	46000	41000	43000	40000	43000	42000	500000
	1258	1464	1355	1267	1290	1500	1484	1323	1433	1433	1433	1355	1370
Sopimetsa karjäär	15510	13860	15860	14610	15860	15600	15370	15500	14400	14880	14400	14880	180730
	500	495	512	487	512	520	496	500	480	480	480	480	495
Sopimetsa II karjäär	0	0	0	48000	25000	12000	14500	18000	27000	36750	41500	16750	239500
	0	0	0	1600	806	400	468	581	900	1185	1383	540	656
Kurevere karjäär	66733	30795	46704	33208	20393	13925	11172	11755	7961	9632	8223	17253	277754
	2153	1100	1507	1107	658	464	360	379	265	311	274	556	761
Kunda savikarjäär	0	240	2160	720	5760	1440	1540	5280	1540	880	1100	1650	22310
	0	9	70	24	186	48	50	170	51	28	37	53	61
Aru-Lõuna karjäär	781950	755300	860182	644453	738443	668850	747500	647900	979104	1181918	1043563	1126655	10175818
	25224	26975	27748	21482	23821	22295	24113	20900	32637	38126	34785	36344	27879
Ubja põlevkivikarjäär	221087	208752	224662	225471	222672	208452	218442	237681	244302	241682	239760	229467	2722430
	7132	7455	7247	7516	7183	6948	7046	7667	8143	7796	7992	7402	7459

Karjäär või kaevandus	Summaarne kuus, m ³												Summaarne aastas, m ³
	Kuu keskmine, m ³ ööpäevas												Aasta keskmine, m ³ ööpäevas
	I	II	III	IV	V	VI	VII	VIII	IX	X	XI	XII	
Anelema karjäär	14400	8400	9600	8400	7200	3600	6600	9600	11000	7200	6600	11700	104300
	464	300	310	280	232	120	213	310	367	232	220	377	286
Kõrsa karjäär	39881	36021	39881	30221	31229	30221	26864	26864	25998	32667	31614	32667	384128
	1286	1286	1286	1007	1007	1007	867	867	867	1054	1054	1054	1052
Tarva dolokivikarjäär	0	1725	0	0	0	0	0	0	0	0	0	0	1725
	0	62	0	0	0	0	0	0	0	0	0	0	5
Kokku, m³ ööpäevas	498884	457926	497303	482100	474068	432470	415083	373363	360427	345300	345416	351085	419284

Kinnitatud põhjaveevaru ja –veevõtt põhjaveekogumites 2014. a.



Põhjaveevõtt aastatel 2007-2014

