

Metsakaitse- ja Metsauenduskeskus

**ULUKITE 2009. AASTA RUUTLOENDUSE
ANDMETE ANALÜÜS**

Koostaja: Rauno Veeroja

TARTU 2009

SISUKORD

SISSEJUHATUS	2
1. ÜLDINE ÜLEVAADE 2009. AASTA RUUTLOENDUSTEST	3
2. ULUKITE RUUTLOENDUSE METOODILINE JUHEND	5
3. ANDMETÖÖTLUS.....	8
4. TULEMUSED	9
4. 1. Olulisemad muutused võrreldes eelnevate aastatega.....	9
4. 2. Loendatud ulukiliikide lokaalsed jäljeradade esinemissagedused Eestis 2009 a..	18
KOKKUVÕTE JA SOOVITUSED EDASISEKS	27
Lisa 1.....	29

SISSEJUHATUS

Käesolev aruanne annab ülevaate 2009. aastal talvel Eestis läbiviidud ulukite ruutloendusest ja võtab kokku vastavad loendustulemused. Samuti võrreldakse loenduste põhjal leitud ulukite jäljeindekseid eelnevate aastate vastavate näitajatega.

Talvine ruutloendus e ulukijälgede transektloendus põhineb lumelt leitud ulukite jäljeradade registreerimisel kindalatel ruudukujulistel ca 12 kilomeetristel püsimarsruutidel (4 x 3 km). 2009 a. talveks oli selliseid loendusruute üle Eesti maha märgitud 386. Ruutloendusmetoodika nõuetekohasel täitmisel on tulemuseks iga loendatava liigi (21 imetaja- ja 5 linnuliigi) puhul konkreetne pideval skaala muutuv jäljeindeks, mis võimaldab jälgida piirkondlike erinevusi ja aastatevahelisi muutusi ulukite suhtelises asustustiheduses.

Loenduse läbiviiateks on peamiselt jahimehed, kellel on vastavalt jahimaa kasutusõigusloale kohustus oma kasutuses olevatele jahimaadele märgitud loendusruutudel ruutloendus teostada. Loendust koordineerib Keskkonnaamet koostöös maakondlike jahindusorganisatsioonidega. Andmed koondatakse ja analüüsitakse Metsakaitse- ja Metsauenduskeskuse ulukiseireosakonna poolt, kus säilitatakse ka loendustel täidetud andmevormid.

2009 a. läbiviidud ulukijälgede ruutloendus oli oma nelja-aastase ajaloo kõige ulatuslikum.

Metsakaitse- ja Metsauenduskeskuse ulukiseireosakond tänab kõiki, kes 2009 a. ruutloenduse läbiviimisel osalesid.

1. ÜLDINE ÜLEVAADE 2009. AASTA RUUTLOENDUSTEST

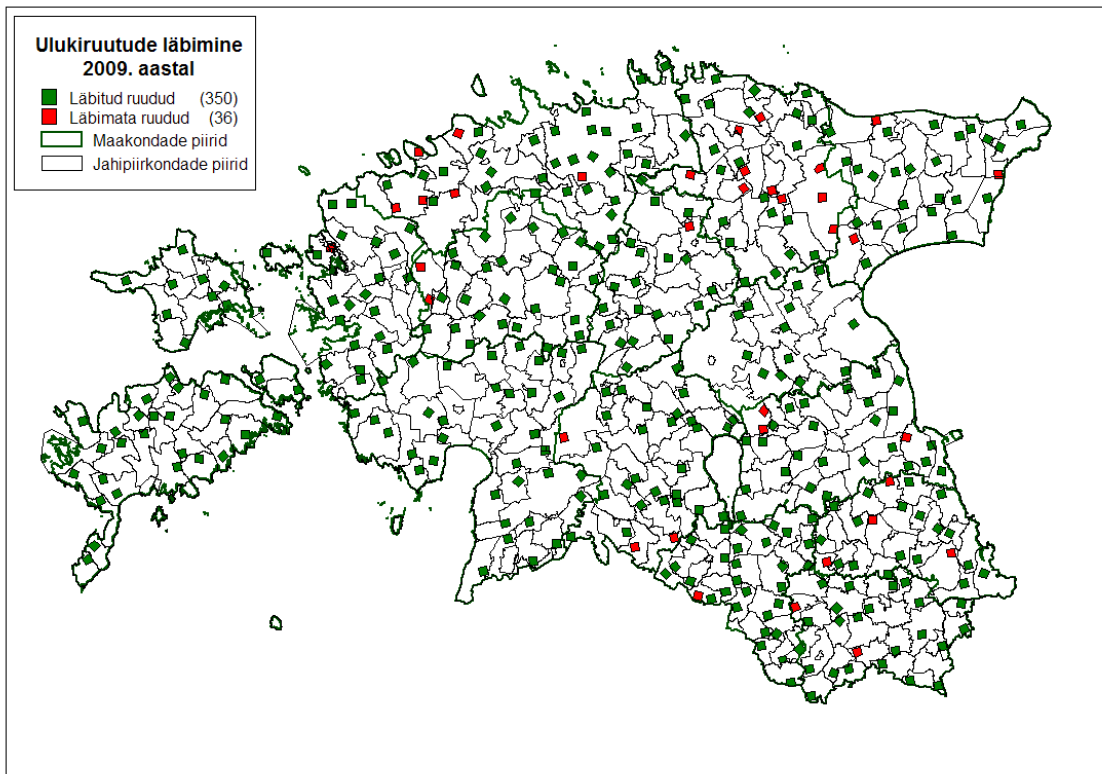
2009. aastal läbiti 386-st maha märgitud ruutudest 350, mis moodustab 90% kõikidest ulukiruutudest (Tabel 1 ja joonis 1). Läbitud loendusruutude koguarv on senise üle Eestilise ulukite ruutloenduse nelja aastase ajaloo suurim ning sooritatud loenduste mahtu võib pidada igati heaks saavutuseks. Läbitud loendusmarsruutide kogupikkus 2009 a. talvel oli 4230 km, mis annab representatiivsuseks 1,08 km marsruuti 1000 ha jahimaa kohta.

Koguni neljast maakonnast (Saaremaalt, Hiiumaalt, Jõgevamaalt ja Pärnumaalt) laekusid andmed ruutloenduste 100%-lisest läbiviimisest. Kõige väiksemaks jäi läbitud loendusruutude osakaal kõikidest maha märgitud ulukiruutudest Lääne-Virumaal, kus läbiti 70% loendusruutudest.

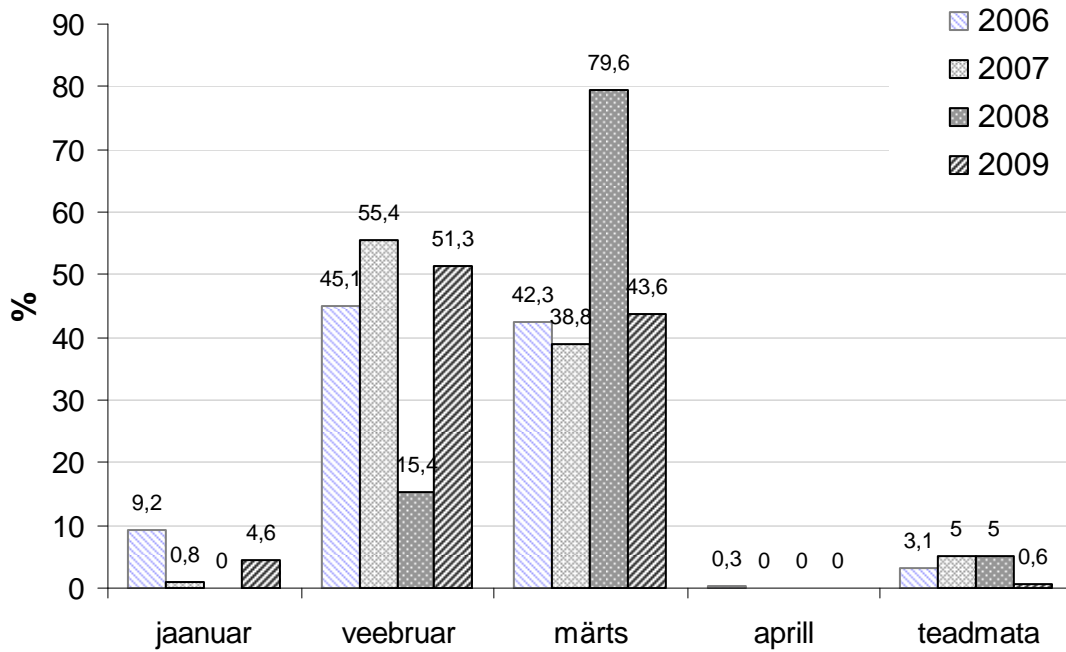
Valdav enamus loendusruutudest läbiti veebruaris (51%) ja märtsis (43,3%) (vt Tabel 1). Kõige varasem ruutloendus tehti 5. jaanuaril ja kõige hilisem 28. märtsil (Tabel 1). Loenduste ajastamine oli 2009 a. väga sarnane 2007 a. loendustega (joonis 2).

Tabel 1. 2009. aastal läbitud ulukiruudud ja ruutloenduste läbiviimise ajaline jaotus. Maakondade võrdlus.

	Ruutude koguvarv	2009 a. läbitud	2009 a. läbitud %	Jaanuar	Veebruar	Märts	Teadmata	Esimene	Viimane
Harjumaa	37	32	86,5	2	22	7	1	17.jaan	23.märts
Järvamaa	21	19	90,5		2	17		21.veebr	21.märts
Raplamaa	28	26	92,9	2	22	2		24.jaan	11.märts
Lääne-Virumaa	30	21	70,0	5	13	3		15.jaan	8.märts
Ida-Virumaa	27	24	88,9		18	6		9.veebr	13.märts
Läänemaa	22	21	95,5		7	14		14.veebr	5.märts
Saaremaa	28	28	100,0	5	16	7		5.jaan	13.märts
Hiiumaa	9	9	100,0		4	5		22.veebr	14.märts
Jõgevamaa	13	13	100,0		2	11		24.veebr	15.märts
Tartumaa	28	25	89,3	2	10	13		20.jaan	22.märts
Viljandimaa	30	27	90,0		2	25		28.veebr	8.märts
Pärnumaa	36	36	100,0		10	25	1	14.veebr	21.märts
Põlvamaa	22	18	81,8		11	7		21.veebr	7.märts
Võrumaa	24	22	91,7		13	9		14.veebr	28.märts
Valgamaa	31	30	96,8		28	2		14.veebr	27.märts
Eesti kokku	386	351	90,9	16	180	153	2	5.jaan	28.märts
% kõikidest				4,6	51,3	43,6	0,6		



Joonis 1. Ulukijälgede loendusruutude läbimine 2009. aastal.



Joonis 2. Ruutloenduste läbiviimise aeg 2006- 2009 aastal.

2. ULUKITE RUUTLOENDUSE METOODILINE JUHEND

1. Loenduse eesmärk

Ulukite ruutloenduse ehk talvise ulukite jäljeloenduse eesmärk on koguda täpset ja tõepäraselt informatsiooni suure hulga Eesti ulukiliikide populatsioonide ning nende elutingimuste kohta. Kogutud informatsioon võimaldab:

- a) arvutada ulukipopulatsioonide suhtelist ja absoluutset arvukust;
- b) planeerida küttimist teaduslikel alustel;
- c) omandada paremaid teadmisi erinevate ulukiliikide elupaiganõuete osas;
- d) hinnata ulukite elupaikades toimuvate muutuste mõju ulukipopulatsioonidele;
- e) korraldada kaitset vajavate ulukiliikide kaitset.

2. Loenduse korraldus ja kontroll

Loendust korraldab jahimaade kasutaja. Loendust koordineerib Keskkonnaamet koostöös maakondlike jahindusorganisatsioonidega. Loenduse koordineerimine on vajalik tööde üheaegseks teostamiseks kogu maakonnas. Kontrolli loenduse õigsuse üle teostab Keskkonnaamet.

3. Loenduse läbiviimise juhend

Loendustransept ehk ulukiruut

Ulukiruut on kolme kilomeetrise külgedega loendustransept ümbermõõduga 12 km. Ulukiruudud peavad olema kantud vähemalt A4-suurustele loenduse kaardilehtedele, soovitatavalt mõõtkavas 1:20 000. Iga ulukiruut peaks olema eraldi lehel. Loenduse kaardilehe suurus ja mõõtkava tuleks valida sellised, et loenduse käigus oleks piisavalt täpselt võimalik märkida leitud ulukite jäljerajad. Transekti nelinurkne kuju võimaldab loenduse alustamist ja lõpetamist samas kohas ning samas välistab loendustransekti väljumise ühest loenduspiirkonnast. Loenduspiirkond on reeglina üks jahipiirkond või kaitseala, mis ei kuulu jahipiirkonna koosseisu. Ühe ulukiruuduga ei tohiks koguda andmeid rohkem kui 10 000 hektari loenduspiirkonna kohta. Ulukiruut tuleks paigutada sellisesse loenduspiirkonna osasse, kus ulukite esinemissagedus on suurim. Ulukiruudu paigutamisel tuleks silmas pidada, et biotoobid transektil paikneksid ligikaudu

proportsionaalselt nende esinemisele looduses. Ulukiruudu asukohta ei ole lubatud aja jooksul muuta. Transektide kuju muutuste välistamiseks on jahimeestel soovitatav need silmatorkavalt märgistada.

** Loendamisele kuuluvad ulukiliigid*

Talvisel ulukite jäljeloendusel registreeritakse järgmiste ulukiliikide jäljed: valgejänes (*Lepus timidus*), halljänes (*Lepus europaeus*), orav (*Sciurus vulgaris*), kobras (*Castor fiber*), ondatra (*Ondatra zibeticus*), hunt (*Canis lupus*), rebane (*Vulpes vulpes*), kährrik (*Nyctereutes procyonoides*), pruunkaru (*Ursus arctos*), kärp (*Mustela erminea*), nirk (*M. nivalis*), mink (*M. vison*), tuhkur (*M. putorius*), metsnugis (*Martes martes*), mäger (*Meles meles*), saarmas (*Lutra lutra*), ilves (*Felis lynx*), metssiga (*Sus scrofa*), põder (*Alces alces*), punahirv (*Cervus elaphus*) ja metskits (*Capreolus capreolus*). Olenemata isendi kaugusest transektist või 2 loendajast, registreeritakse kõik järgnevate liikide vaatlused: metsis (*Tetrao urogallus*), teder (*T. tetrix*), laanepüü (*Bonasia bonasia*), rabapüü (*Lagopus lagopus*) ja põldpüü (*Perdix perdix*).

** Loendusperiood*

Kuna talvine ulukite jäljeloendus nõuab häid lumetingimusi, on loendus soovitatav läbi viia ajavahemikul 15. jaanuarist kuni veebruari lõpuni. Võimalusel tuleks ulukiloendus kogu maakonna piires teostada samal päeval. Loenduse originaaldokumendid (kaart, loendusankeet ja loendustulemuste aruanne) antakse jahipiirkonna kasutaja või kaitseala haldaja poolt hiljemalt 01. aprilliks üle regiooni Keskkonnaametile.

** Ilmastikutingimused*

Ulukite jäljed loendustransektil tuleb registreerida 24 kuni 48 tundi pärast lumesadu, mis on katnud kõik varasemad ulukite jäljed. Lumikate peab olema selline, et ka väikseimate loendatavate ulukite jäljed näha jääksid ning oleksid loenduspäeval määratavad. Loenduse läbiviimisel tuleb silmas pidada, et vahetult enne loendust ei esineks ekstreemset pakast, tugevat lumesadu või tugevat tuult. Juhul, kui lund ei ole sadanud rohkem kui kaks ööpäeva enne loenduspäeva, tuleb ulukiruutudel läbi viia eelmärgistamine.

** Loendustransekti eelmärgistus*

Eelmärgistamise käigus liigub loendaja piki loendustransekti. Avastades loendamisele kuuluva ulukiliigi jäljeraja, tähistab loendaja jäljeraja selliselt, et loenduse käigus ei

loendataks eelmärgistamise ajal juba tähistatud jäljerada. Kui eelmärgistamisele järgneval ööl tuiskab või sajab lund, ei tohi loendust järgmisel päeval läbi viia. Sellisel juhul tuleks loendus läbi viia vähemalt ööpäev pärast lumesaju lõppu. Ulukiruudu piires peab eelmärgistamine olema läbi viidud sama päeva jooksul. Vältimaks metsloomade häirimist ja jälgede segamist pole loendajal eelmärgistamisele ega loendusele lubatud koera kaasa võtta.

** Loendus*

Vähemalt üks ööpäev pärast eelmärgistamist või lumesadu viiakse ulukiruutudel läbi jäljeloendus, mille käigus registreeritakse kõik uued (eelmärgistamata) loendustranseptiga ristuvad jäljed ja loendamisele kuuluvate lindude vaatlused. Ulukiruudu piires peab loendus olema läbi viidud sama päeva jooksul. Jäljeloendusel kuuluvad loendaja varustusse järgmised töövahendid: a) loenduskaart (soovitavalt mõõkavas 1:20 000, formaat A4); b) loendusleht (formaat A4); c) kirjutusvahend. (Kirjutusvahend ei tohiks olla musta värvi süsiga.) Loenduse käigus liigub loendaja kas jalgsi või suuskadel piki ulukiruudu külge kulgevat transekti. Kui päev varem teostati antud ulukiruudul eelmärgistamine, peab loendaja liikuma mööda eelmärgistaja jälgi, et välistada eelmärgistatud loomajälgede loendamist. Avastades uued (eelmärgistamata) loendustranseptiga ristuvad jäljed, tuvastab loendaja esmalt liigi, seejärel tõmbab loendaja loenduslehel transeptiga ristuvate jälgede arvu tähistavasse lahtrisse (lahter nr.3) nii mitu püstkriipsu, kui mitu kõnealuse liigi jäljeradu antud punktis transeptiga ristub. Järgnevalt märgib loendaja loendustransekti ja antud liigi jälgede ristumise asukoha võimalikult täpselt loenduskaardil kujutatud ulukiruudule ja lisab selle juurde liigi tähise (lahter nr 2), isendi(te) liikumise suunda tähistava noole ning jäljeradade arvu. Ristumise asukoht ulukiruudul peab olema kujutatud silmapaistvalt. Loendamisele kuuluva linnuliigi registreerib loendaja olenemata linnu kaugusest transeptist. Esmalt tuvastab loendaja linnu liigi, seejärel vaadeldud isendite arvu ja võimaluse korral ka soo ning kannab andmed loenduslehe vastavatesse lahtritesse (lahtrite numbrid: 4 ja 5 või 6). Seejärel kannab loendaja vaatluse asukoha kaardile ning lisab selle juurde liigi tähise (lahter nr2) ja antud punktis vaadeldud isendite arvu ja soo. Vaatluse asukohaks loetakse siinkohal loendaja asukohta loendustranseptil loendatava linnuliigi avastamise hetkel. Pärast loendusringkäigu lõppu teeb loendaja liikide lõikes kokkuvõtte. Loendaja

summeerib iga liigi loendustranseptiga ristuvate jälgede/vaadeldud isendite arvu tähistavasse lahtrisse kantud püstkriipsud, saades tulemuseks arvu, mitu antud liigi jäljerada/isendit loendustranseptil kokku loendati. Saadud arvud kantakse loendustulemuste aruande vastavatesse lahtritesse. Loendamisel registreeritakse ainult need jäljed, mis tegelikult loendustranseptiga ristuvad, välja arvatud rebase ja hundi jäljed eelmärgistamisele järgneva loenduse puhul. Hunt ja rebane kipuvad eelmärgistaja poolt tekitatud jälgi vältima s.t., ei ületa neid, vaid pööravad enne tagasi. Sellisel juhul tuleb registreerida need tagasipöördunud rebase ja hundi jäljed, mis on eelmärgistaja jäljerajale lähemal kui 10 meetrit. Loendaja on kohustatud registreerima ja kaardile kandma kõik loendustranseptiga ristuvad ulukite jäljed isegi sellisel juhul, kui ta võib suure kindlusega järeldada, et mitu erinevat ristunud jäljerada kuuluvad samale isendile. Kui tekib vähimigi kahtlus, et samal jäljerajal on üksteise jälgedes liikunud mitu isendit, peab loendaja jälgedele järgnema kuni tõepärane transeptiga ristunud jälgede arv on kindlaks tehtud. Seejärel jätkab loendaja loendust samast kohast, kus ta transeptilt lahkus. Mõne liigi esindajad võivad lühikese aja jooksul mööda samu jälgi liikudes tallata sisse laia raja, sellisel juhul peab loendaja ristunud jälgede tõepärase arvu kindlaks tegemiseks oma intuitsioonile toetuma. Loendust võiks läbi viia sama isik, kes teostas eelmärgistamise, sellisel juhul ei tekiks probleeme eelmärgistatud jälgede uutest eristamisega.

3. ANDMETÖÖTLUS

Ruutloenduse andmete sisestamiseks kasutati MS Exelit ja andmete esitamiseks ning analüüsiks Mapinfo Professional, Statistica 7.1.

Kuna valdava enamuse 2006 - 2009 a. läbitud loendusruutude puhul puudub info loendatud jäljeradade vanuse kohta, on enamus tulemuste osas esitatud tabelitest ja analüüsides tehtud ilma jäljeindekseid nende vanuse suhtes korrigeerimata. 2009. aastal loendatud ulukiliikide jäljeradade esinemissageduste kaartide koostamisel on aga jälgede vanus vastava info olemasolul arvesse võetud.

4. TULEMUSED

4.1. Olulisemad muutused võrreldes eelnevate aastatega

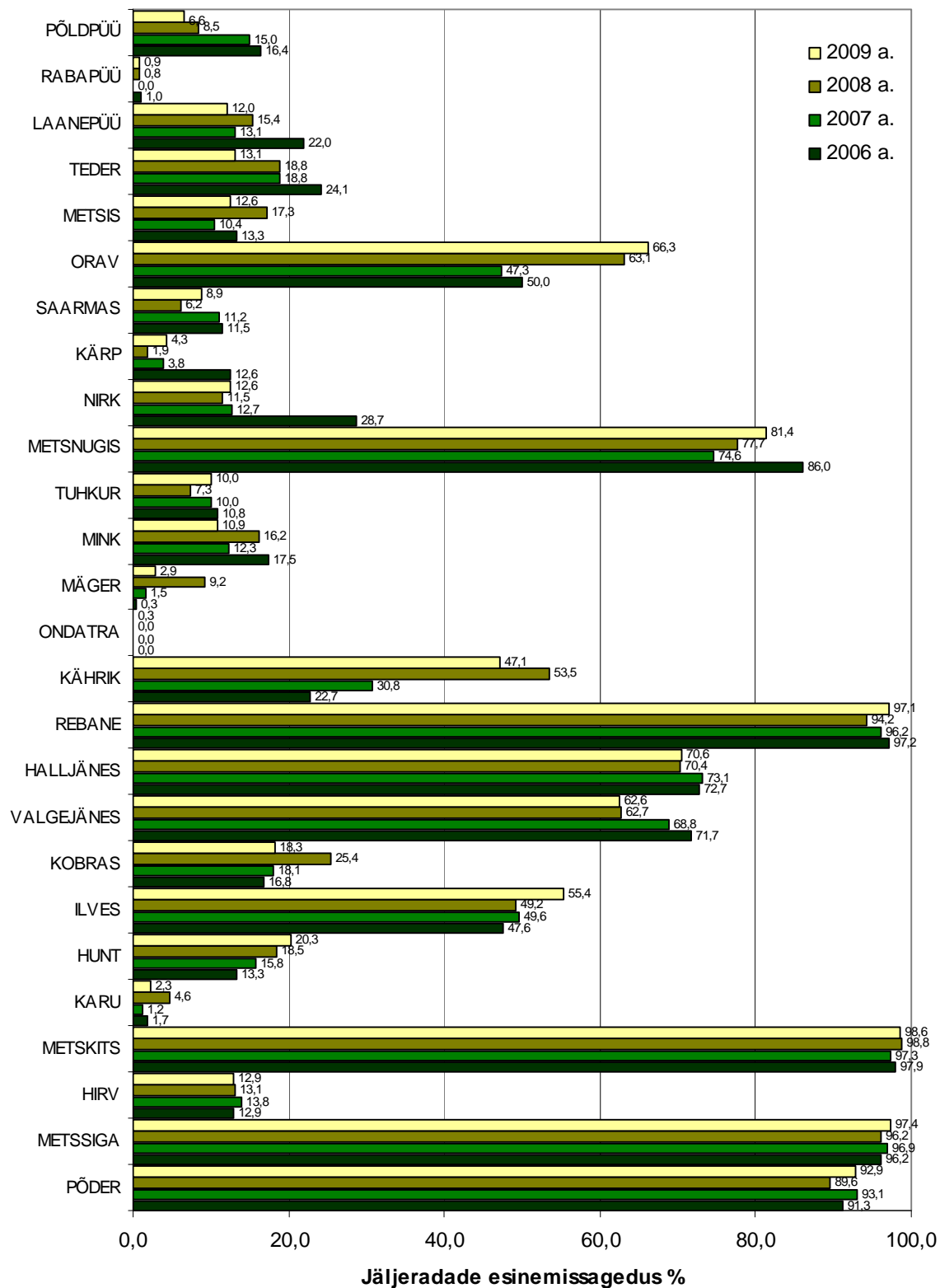
Võrreldes eelnevate aastatega on sõraliste seas kõige märgatavam jäljeindeksi (suhtelise asustustiheduse) muutus toimunud metsseal, kelle jäljeindeks on oluliselt suurenenud ja seda kõikides maakondades va Lääne- ja Ida-Virumaal (Tabel 3(1)). Ruutloenduse tulemuste põhjal otsustades on metssigade suurim suhteline asustustihedus Rapla ja Läänemaal (Tabel 3(1)), samas võrreldes eelmise aasta loendustulemustega on suurim jäljeindeksi suhteline muutus aset leidnud Harju- ja Hiiumaal (Tabel 6).

Põdra puhul on eelmisel aastal täheldatud selge asustustiheduse langus asendunud kerge tõusuga (Tabelid 3(1) ja 4). Suurim jäljeindeksi suhteline muutus on võrreldes eelneva aastaga toimunud Põlva ja Lääne-Virumaal (Tabel 6).

Kuigi erinevused metskitse jäljeindeksis viimastel aastatel ei ole statistiliselt usaldusväärsed, viitavad selle keskväertuse muutused asustustiheduse aeglasele langusele.

Suurkiskjatest on oluline muutus aset leidnud ainult ilvesel, kelle puhul on oluliselt suurenenud nii jäljeindeks kui ka jäljeradade esinemissagedus loendusruutudes (Tabelid 3(1), 4, joonised 3 ja 4). Kõige märkimisväärsem on ilvese jäljeindeksi suurenemine Pärnumaal. Hundi jäljeindeks on jäänud samale tasemele võrreldes eelmise aastaga ja karu oma on pisut langenud. Muutused karu jäljeindeksis on selgelt seotud aastate vaheliste erinevustega loenduste läbiviimise ajastamisel (vt joonis 2, lk 5).

Väikeulukitest on vaatamata suurenenud küttimismahtudele väga võimsa tõusu läbi teinud rebane (Tabelid 3(1), 4 ja joonis 5), kelle jäljeindeksi suhteline muutus võrreldes 2008 a. andmetega on olnud 57% (Tabel 6). Jätakuvalt on suurenenud ka kähriku jäljeindeks ja võrreldes eelmise 2008 a. on oluliselt suurenenud ka metsnugise vastav näitaja (Tabelid 3(1), 3(2), 4 ja joonis 5). Valge- ja halljänese suhtelist asustustihedust iseloomustav jäljeindeks on võrreldes 2008 a. andmetega õige pisut tõusnud (Tabel 3(1)). Tohutu hüppe on teinud orava jäljeindeks – võrreldes eelmise aastaga on jäljeindeksi suhteliseks muutuseks (tõusuks) 161% (Tabel 6).



Joonis 3. Erinevate ulukiliikide jäljeradade esinemine loendusruutes.

2006 – 2009 a. loendusandmete võrdlus.

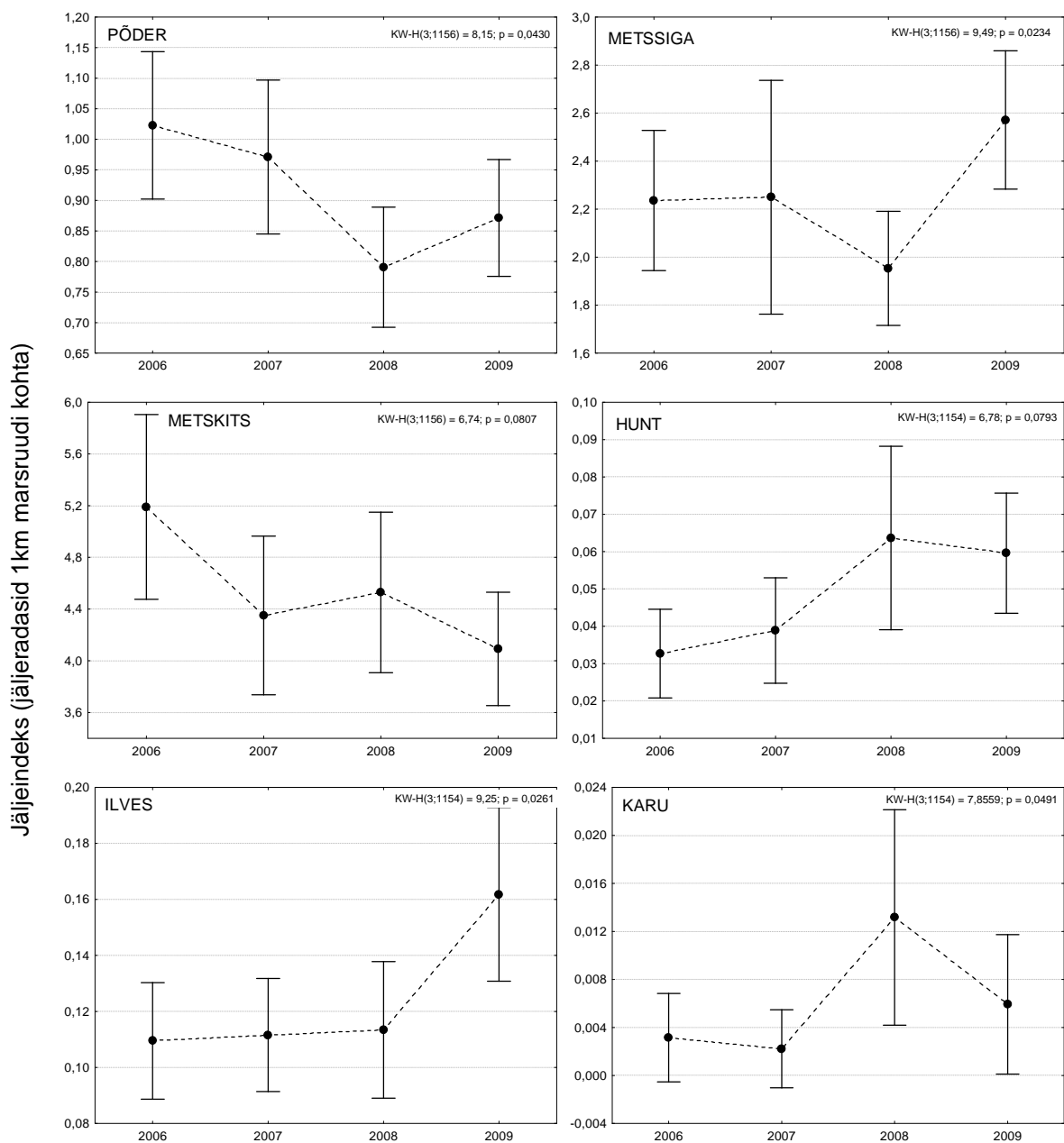
Järgnevate tabelite ja jooniste puhul ei ole jäljeindeksite arvutamisel jälgede vanust enamasti arvesse võetud (va Tabel 5), kuna vastava sisuline info on teada ainult 1/3 2009 a. läbitud loendusruutude kohta.

Tabel 3(1). 2006 - 2009. aastal läbiviidud ruutloenduste põhjal leitud erinevate ulukiliikide jäljeradade keskmine arv 1 km kohta. Tabelis esitatud jäljeindeksid ei ole korrigeeritud ilmastikutingimuste eripärade ja jälje vanuse suhtes.

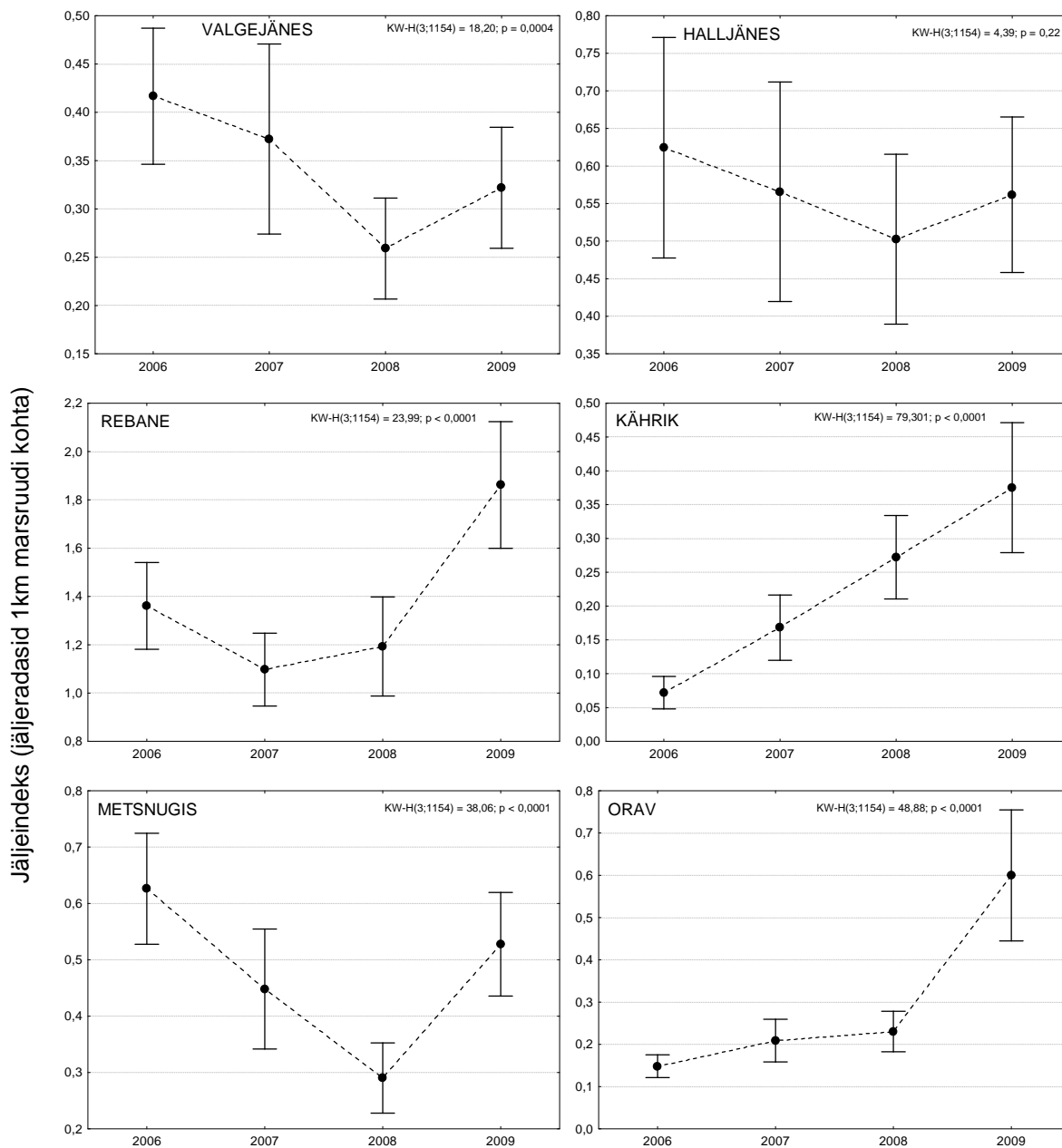
Aasta	Läbitud ruutude arv	PÕDER	METSISIGA	HIRV	METSKITTS	KARU	HUNT	ILVES	KOBRAS	VALGEJÄNES	HALLJÄNES	REBANE	KAHRIK	ONDATRA	
Harjumaa	2006	10	1,28	2,11	0,00	3,25	0,00	0,05	0,09	0,00	0,26	0,17	1,01	0,04	0,00
	2007	29	1,16	1,26	0,21	2,82	0,00	0,04	0,09	0,03	0,39	0,52	0,82	0,07	0,00
	2008	16	0,88	1,13	0,00	4,88	0,03	0,00	0,10	0,01	0,18	0,39	0,81	0,05	0,00
	2009	31	1,25	2,55	0,00	4,26	0,00	0,01	0,15	0,08	0,51	0,72	2,57	0,19	0,00
Hiiumaa	2006	9	1,09	3,60	2,72	5,50	0,00	0,02	0,03	0,00	0,02	0,03	1,16	0,22	0,00
	2007	8	1,14	3,65	2,41	2,79	0,00	0,00	0,01	0,00	0,05	0,02	1,06	0,04	0,00
	2008	4	1,19	1,46	0,48	2,51	0,00	0,00	0,00	0,00	0,02	0,02	1,00	0,10	0,00
	2009	9	1,26	2,95	1,89	2,84	0,00	0,01	0,04	0,00	0,09	0,01	1,28	0,30	0,00
Ida-Virumaa	2006	25	1,08	1,42	0,00	0,97	0,03	0,05	0,14	0,38	0,67	0,13	0,58	0,05	0,00
	2007	16	1,34	1,13	0,00	0,60	0,00	0,04	0,10	0,07	1,20	0,20	0,88	0,08	0,00
	2008	18	0,91	1,73	0,00	2,18	0,00	0,09	0,06	0,45	0,57	0,22	0,56	0,12	0,00
	2009	24	0,86	1,39	0,00	1,26	0,00	0,08	0,08	0,06	0,70	0,13	0,60	0,16	0,01
Jõgevamaa	2006	13	0,75	1,66	0,01	2,98	0,01	0,12	0,11	0,16	0,50	0,88	0,83	0,04	0,00
	2007	12	0,69	1,73	0,03	2,63	0,04	0,18	0,13	0,23	0,24	0,41	0,89	0,28	0,00
	2008	6	0,74	1,94	0,00	3,54	0,15	0,55	0,14	0,28	0,56	0,43	0,76	0,23	0,00
	2009	13	0,57	2,07	0,14	3,32	0,08	0,19	0,22	0,08	0,61	0,50	1,48	0,47	0,00
Järvamaa	2006	19	0,98	2,03	0,00	4,63	0,00	0,04	0,09	0,03	0,39	0,32	1,05	0,02	0,00
	2007	17	0,67	2,92	0,00	4,10	0,00	0,04	0,17	0,06	0,69	0,41	0,82	0,46	0,00
	2008	18	0,68	2,99	0,00	3,41	0,07	0,12	0,20	0,06	0,26	0,30	0,89	0,66	0,00
	2009	19	0,78	3,55	0,00	3,45	0,04	0,06	0,21	0,02	0,44	0,37	1,60	1,26	0,00
Läänemaa	2006	22	1,25	3,14	0,00	6,54	0,00	0,02	0,13	0,01	0,26	0,65	1,34	0,19	0,00
	2007	17	1,66	2,56	0,00	6,17	0,00	0,03	0,12	0,09	0,20	1,10	1,63	0,32	0,00
	2008	14	1,33	2,18	0,00	6,09	0,00	0,07	0,17	0,18	0,04	0,69	1,18	0,36	0,00
	2009	21	1,09	3,27	0,00	4,94	0,00	0,13	0,36	0,00	0,16	1,01	2,72	0,91	0,00
Lääne-Virumaa	2006	9	0,54	1,18	0,05	0,69	0,00	0,01	0,06	0,06	0,22	0,12	0,52	0,01	0,00
	2007	0													
	2008	18	0,53	1,56	0,00	2,03	0,00	0,12	0,13	0,02	0,16	0,48	0,86	0,21	0,00
	2009	21	0,80	1,53	0,00	2,28	0,00	0,05	0,10	0,06	0,30	0,49	1,56	0,05	0,00
Põlvamaa	2006	15	0,34	1,54	0,00	5,81	0,00	0,07	0,04	0,05	0,25	0,75	1,57	0,04	0,00
	2007	14	0,61	1,83	0,00	5,92	0,00	0,05	0,11	0,03	0,27	0,83	1,40	0,01	0,00
	2008	15	0,27	1,40	0,00	4,98	0,00	0,04	0,07	0,04	0,33	0,57	1,26	0,08	0,00
	2009	18	0,43	2,40	0,00	5,71	0,00	0,04	0,17	0,09	0,30	0,92	1,95	0,12	0,00
Pärnumaa	2006	27	1,15	1,47	0,02	4,88	0,00	0,00	0,12	0,06	0,46	0,72	1,33	0,05	0,00
	2007	30	1,03	1,56	0,05	3,60	0,00	0,04	0,10	0,07	0,34	0,43	0,91	0,12	0,00
	2008	32	0,63	1,42	0,02	3,74	0,01	0,05	0,07	0,10	0,14	0,29	0,69	0,29	0,00
	2009	36	0,82	2,63	0,05	4,90	0,00	0,13	0,24	0,04	0,26	0,54	2,03	0,57	0,00
Raplamaa	2006	28	1,73	3,64	0,00	7,46	0,00	0,04	0,10	0,02	0,75	0,95	2,24	0,07	0,00
	2007	9	1,36	1,32	0,00	5,05	0,00	0,02	0,11	0,00	0,61	0,74	1,27	0,26	0,00
	2008	27	1,33	2,89	0,00	6,31	0,00	0,05	0,15	0,05	0,40	0,71	1,36	0,59	0,00
	2009	26	1,84	4,60	0,00	5,64	0,00	0,09	0,26	0,03	0,49	0,46	2,64	0,56	0,00
Saaremaa	2006	28	1,39	2,50	1,53	5,32	0,00	0,00	0,00	0,00	0,31	0,37	1,69	0,11	0,00
	2007	22	1,04	2,38	1,36	4,89	0,00	0,00	0,02	0,00	0,16	0,36	1,69	0,38	0,00
	2008	21	1,14	2,22	2,12	4,82	0,00	0,00	0,00	0,00	0,25	0,46	2,48	0,12	0,00
	2009	28	1,08	2,57	2,23	5,46	0,00	0,00	0,00	0,00	0,15	0,48	2,15	0,11	0,00
Tartumaa	2006	23	0,59	2,25	0,00	6,27	0,00	0,04	0,07	0,09	0,39	0,68	1,41	0,04	0,00
	2007	23	0,71	4,87	0,00	7,50	0,00	0,08	0,10	0,04	0,37	0,57	1,32	0,10	0,00
	2008	22	0,41	2,27	0,00	5,75	0,01	0,09	0,18	0,02	0,26	0,91	1,94	0,34	0,00
	2009	25	0,59	3,01	0,00	4,88	0,00	0,06	0,16	0,05	0,21	0,80	2,52	0,19	0,00
Valgamaa	2006	30	0,52	1,54	0,03	3,59	0,00	0,00	0,15	0,04	0,46	0,49	0,89	0,06	0,00
	2007	29	0,54	1,67	0,04	2,91	0,00	0,02	0,17	0,14	0,27	0,35	0,60	0,07	0,00
	2008	1													
	2009	30	0,54	1,84	0,01	2,43	0,00	0,01	0,10	0,03	0,26	0,29	0,77	0,02	0,00
Viljandimaa	2006	4	1,09	0,60	0,00	2,52	0,00	0,02	0,19	0,00	0,33	0,39	0,64	0,02	0,00
	2007	13	0,98	1,80	0,01	3,18	0,00	0,01	0,04	0,06	0,24	0,41	0,81	0,15	0,00
	2008	27	0,52	1,57	0,06	2,84	0,00	0,03	0,10	0,11	0,23	0,45	0,91	0,27	0,00
	2009	27	0,75	2,42	0,09	3,15	0,01	0,05	0,16	0,08	0,21	0,60	1,54	0,68	0,00
Võrumaa	2006	24	1,04	3,15	0,01	10,93	0,00	0,05	0,27	0,08	0,34	1,69	2,41	0,09	0,00
	2007	21	1,00	3,17	0,09	8,04	0,00	0,01	0,22	0,04	0,25	1,43	1,57	0,15	0,00
	2008	21	0,82	2,08	0,05	8,14	0,00	0,00	0,17	0,07	0,21	0,76	1,59	0,07	0,00
	2009	22	0,71	2,23	0,02	6,64	0,00	0,03	0,23	0,03	0,21	0,93	2,21	0,27	0,00
EV kokku	2006	286	1,02	2,24	0,24	5,19	0,00	0,03	0,11	0,07	0,42	0,62	1,36	0,07	0,00
	2007	260	0,97	2,25	0,23	4,35	0,00	0,04	0,11	0,06	0,37	0,57	1,10	0,17	0,00
	2008	259	0,79	1,95	0,19	4,54	0,01	0,06	0,11	0,09	0,26	0,50	1,20	0,27	0,00
	2009	350	0,90	2,60	0,25	4,15	0,01	0,06	0,17	0,04	0,33	0,56	1,88	0,38	0,00

Tabel 3(2)

Aasta	Läbitud ruutude arv	MÄGER	MINIK	TUHKUR	METSUUGIS	NIRIK	KÄRP	SAARMAS	ORAV	METSIS	TEDER	LAANERÜÜ	RABAPIÜÜ	POLDPIÜÜ	
Harjumaa	2006	10	0,00	0,01	0,02	0,37	0,05	0,01	0,01	0,26	0,02	0,18	0,08	0,00	0,28
	2007	29	0,00	0,04	0,03	0,31	0,02	0,00	0,00	0,14	0,01	0,04	0,01	0,00	0,11
	2008	16	0,01	0,03	0,00	0,16	0,00	0,00	0,01	0,10	0,01	0,02	0,00	0,00	0,05
	2009	31	0,00	0,02	0,00	0,84	0,02	0,00	0,01	1,23	0,01	0,07	0,01	0,00	0,03
Hiiumaa	2006	9	0,00	0,00	0,00	1,06	0,00	0,00	0,00	0,15	0,00	0,24	0,00	0,00	0,00
	2007	8	0,00	0,00	0,00	1,02	0,00	0,00	0,00	0,15	0,00	0,13	0,00	0,00	0,00
	2008	4	0,00	0,00	0,00	0,38	0,00	0,00	0,00	0,02	0,00	0,00	0,00	0,00	0,00
	2009	9	0,00	0,00	0,00	0,65	0,00	0,00	0,00	0,03	0,00	0,09	0,00	0,00	0,00
Ida-Virumaa	2006	25	0,00	0,12	0,02	0,52	0,09	0,17	0,01	0,14	0,05	0,03	0,07	0,00	0,17
	2007	16	0,00	0,00	0,01	0,53	0,13	0,09	0,01	0,40	0,11	0,05	0,07	0,00	0,17
	2008	18	0,01	0,04	0,04	0,19	0,03	0,00	0,01	0,31	0,16	0,40	0,12	0,00	0,06
	2009	24	0,00	0,01	0,05	0,51	0,03	0,04	0,01	0,43	0,08	0,34	0,07	0,00	0,00
Jõgevamaa	2006	13	0,00	0,08	0,01	0,45	0,86	0,46	0,01	0,10	0,00	0,06	0,08	0,00	0,27
	2007	12	0,01	0,03	0,00	0,12	0,03	0,00	0,00	0,17	0,01	0,05	0,01	0,00	0,22
	2008	6	0,00	0,03	0,00	0,28	0,00	0,00	0,01	0,15	0,10	0,11	0,14	0,00	0,11
	2009	13	0,00	0,04	0,03	0,76	0,12	0,03	0,01	0,45	0,03	0,08	0,04	0,00	0,09
Järvamaa	2006	19	0,00	0,07	0,01	0,62	0,11	0,05	0,02	0,06	0,01	0,07	0,06	0,00	0,14
	2007	17	0,00	0,01	0,00	0,29	0,00	0,00	0,00	0,24	0,00	0,02	0,01	0,00	0,13
	2008	18	0,00	0,01	0,01	0,21	0,06	0,00	0,01	0,25	0,00	0,05	0,02	0,00	0,13
	2009	19	0,01	0,01	0,00	0,37	0,00	0,00	0,01	0,75	0,00	0,03	0,05	0,00	0,12
Läänemaa	2006	22	0,00	0,02	0,00	0,85	0,06	0,05	0,02	0,17	0,00	0,21	0,01	0,04	0,10
	2007	17	0,00	0,02	0,01	0,75	0,01	0,00	0,00	0,13	0,00	0,21	0,00	0,00	0,04
	2008	14	0,01	0,03	0,02	0,59	0,01	0,01	0,00	0,24	0,00	0,24	0,01	0,00	0,00
	2009	21	0,01	0,04	0,00	1,26	0,07	0,00	0,00	0,84	0,01	0,28	0,02	0,00	0,03
Lääne-Virumaa	2006	9	0,00	0,04	0,00	0,28	0,07	0,00	0,01	0,08	0,04	0,02	0,00	0,00	0,05
	2007	0													
	2008	18	0,01	0,01	0,00	0,11	0,01	0,00	0,00	0,08	0,04	0,02	0,03	0,00	0,05
	2009	21	0,00	0,01	0,01	0,46	0,01	0,00	0,00	0,31	0,03	0,07	0,02	0,00	0,04
Põlvamaa	2006	15	0,00	0,01	0,03	0,52	0,13	0,02	0,02	0,16	0,01	0,23	0,12	0,00	0,31
	2007	14	0,00	0,00	0,03	0,42	0,03	0,00	0,01	0,35	0,00	0,17	0,03	0,00	0,27
	2008	15	0,00	0,00	0,04	0,26	0,03	0,00	0,01	0,27	0,02	0,06	0,00	0,00	0,18
	2009	18	0,00	0,01	0,02	0,37	0,04	0,00	0,02	0,27	0,00	0,12	0,05	0,00	0,13
Pärnumaa	2006	27	0,00	0,02	0,03	0,75	0,10	0,05	0,02	0,12	0,03	0,50	0,04	0,00	0,13
	2007	30	0,00	0,04	0,02	0,50	0,07	0,00	0,01	0,17	0,03	0,33	0,05	0,00	0,10
	2008	32	0,01	0,03	0,01	0,24	0,01	0,01	0,01	0,14	0,03	0,23	0,04	0,00	0,05
	2009	36	0,00	0,01	0,01	0,58	0,03	0,01	0,01	0,73	0,03	0,15	0,03	0,00	0,00
Raplamaa	2006	28	0,00	0,02	0,00	0,67	0,13	0,01	0,02	0,19	0,04	0,20	0,03	0,00	0,06
	2007	9	0,00	0,00	0,00	0,38	0,00	0,00	0,03	0,25	0,02	0,00	0,00	0,00	0,16
	2008	27	0,00	0,02	0,00	0,26	0,03	0,00	0,01	0,33	0,03	0,10	0,02	0,01	0,01
	2009	26	0,00	0,01	0,02	0,63	0,02	0,00	0,00	2,07	0,04	0,13	0,03	0,00	0,04
Saaremaa	2006	28	0,01	0,00	0,02	0,53	0,01	0,01	0,00	0,20	0,00	0,04	0,04	0,00	0,04
	2007	22	0,05	0,00	0,00	0,39	0,00	0,00	0,00	0,23	0,00	0,02	0,00	0,00	0,02
	2008	21	0,07	0,00	0,00	0,58	0,00	0,00	0,00	0,29	0,00	0,06	0,00	0,00	0,00
	2009	28	0,01	0,00	0,00	0,26	0,01	0,01	0,00	0,11	0,00	0,00	0,00	0,00	0,00
Tartumaa	2006	23	0,00	0,13	0,07	0,89	0,30	0,03	0,00	0,18	0,03	0,23	0,14	0,01	0,28
	2007	23	0,00	0,04	0,03	0,90	0,01	0,00	0,01	0,28	0,00	0,18	0,06	0,00	0,20
	2008	22	0,03	0,05	0,02	0,48	0,03	0,01	0,00	0,42	0,01	0,03	0,02	0,00	0,04
	2009	25	0,01	0,02	0,01	0,43	0,01	0,02	0,00	0,28	0,00	0,09	0,03	0,00	0,02
Valgamaa	2006	30	0,00	0,02	0,02	0,28	0,01	0,00	0,01	0,09	0,00	0,14	0,02	0,00	0,21
	2007	29	0,01	0,01	0,03	0,15	0,01	0,00	0,02	0,18	0,00	0,05	0,01	0,00	0,23
	2008	1													
	2009	30	0,00	0,00	0,01	0,16	0,00	0,00	0,02	0,09	0,01	0,03	0,00	0,00	0,04
Viljandimaa	2006	4	0,00	0,04	0,00	0,35	0,00	0,00	0,04	0,48	0,12	0,10	0,27	0,00	0,17
	2007	13	0,00	0,08	0,01	0,40	0,01	0,01	0,04	0,20	0,06	0,06	0,17	0,00	0,19
	2008	27	0,02	0,04	0,02	0,22	0,01	0,00	0,02	0,17	0,04	0,11	0,09	0,00	0,07
	2009	27	0,00	0,02	0,05	0,44	0,03	0,01	0,02	0,55	0,03	0,06	0,07	0,00	0,18
Võrumaa	2006	24	0,00	0,03	0,01	0,92	0,14	0,01	0,04	0,10	0,02	0,08	0,06	0,00	0,20
	2007	21	0,01	0,01	0,01	0,40	0,00	0,00	0,03	0,12	0,02	0,14	0,03	0,00	0,00
	2008	21	0,02	0,02	0,01	0,25	0,03	0,00	0,00	0,25	0,03	0,14	0,02	0,00	0,00
	2009	22	0,10	0,09	0,07	0,55	0,07	0,00	0,08	0,27	0,02	0,15	0,17	0,00	0,03
EV kokku	2006	286	0,00	0,04	0,02	0,63	0,13	0,05	0,01	0,15	0,02	0,16	0,06	0,00	0,16
	2007	260	0,01	0,02	0,01	0,45	0,03	0,01	0,01	0,21	0,02	0,11	0,03	0,00	0,13
	2008	259	0,01	0,02	0,01	0,29	0,02	0,00	0,01	0,23	0,03	0,12	0,03	0,00	0,05
	2009	350	0,01	0,02	0,02	0,54	0,03	0,01	0,01	0,60	0,02	0,11	0,04	0,00	0,05



Joonis 4. 2006 – 2009 a ruutloenduste põhjal leitud keskmiste (95% usalduspiirid) jäleindeksite võrdlus (põder, metssiga, metskits, hunt, ilves, karu). Joonisel esitatud Kruskal-Wallise ANOVA testi statistikud.



Joonis 5. 2006 – 2009 a ruutloenduste põhjal leitud keskmiste (95% usalduspiirid) jäljeindeksite võrdlus (valgejänes, halljänes, rebane, kährik, metsnugis ja orav). Joonisel esitatud Kruskal-Wallise ANOVA testi statistikud.

Tabel 4. 2008 ja 2009 a. ruutloenduste erinevused. Mitteparameetriliste kordusvaatluste analüüs (Sign test). Statistiliselt usaldusväärsed erinevused esitatud rasvases trükis.

Liik	No. of Non-ties	Protsent v < V	Z	p - väärtus	Muutuse suund
Pöder	217	57,1	2,04	0,042	+
Metssiga	235	62,6	3,78	0,000	+
Punahirv	28	67,9	1,70	0,089	
Metskits	242	52,1	0,58	0,563	
Karu	16	37,5	0,75	0,453	
Hunt	73	57,5	1,17	0,242	
Ilves	160	63,8	3,40	0,001	+
Kobras	80	42,5	1,23	0,219	
Valgejänes	170	50,0	-0,08	0,939	
Halljänes	188	56,9	1,82	0,068	
Rebane	233	65,7	4,72	0,000	+
Kährik	166	53,6	0,85	0,393	
Mäger	29	20,7	2,97	0,003	-
Mink	48	35,4	1,88	0,061	
Tuhkur	32	59,4	0,88	0,377	
Metsnugis	208	63,9	3,95	0,000	+
Nirk	40	62,5	1,42	0,155	
Kärp	16	68,8	1,25	0,211	
Saarmas	20	70,0	1,57	0,118	
Orav	200	65,5	4,31	0,000	+
Metsis	50	42,0	0,99	0,322	
Teder	58	43,1	0,92	0,358	
Laanepüü	49	49,0	0,00	1,000	
Rabapüü	4	50,0	-0,50	0,617	
Põldpüü	28	53,6	0,19	0,850	

Tabel 5. 2009. aastal läbiviidud ruutloenduste põhjal leitud erinevate ulukiliikide jäljeradade keskmine arv 1 km kohta. Vastava info olemaolul võeti indeksi leidmisel arvesse jälgede tegelik vanus (120 loendusruutu), ankeedid millele viimase lumesaju lõppu ei olnud märgitud loeti jälgede vanuseks 24 tundi.

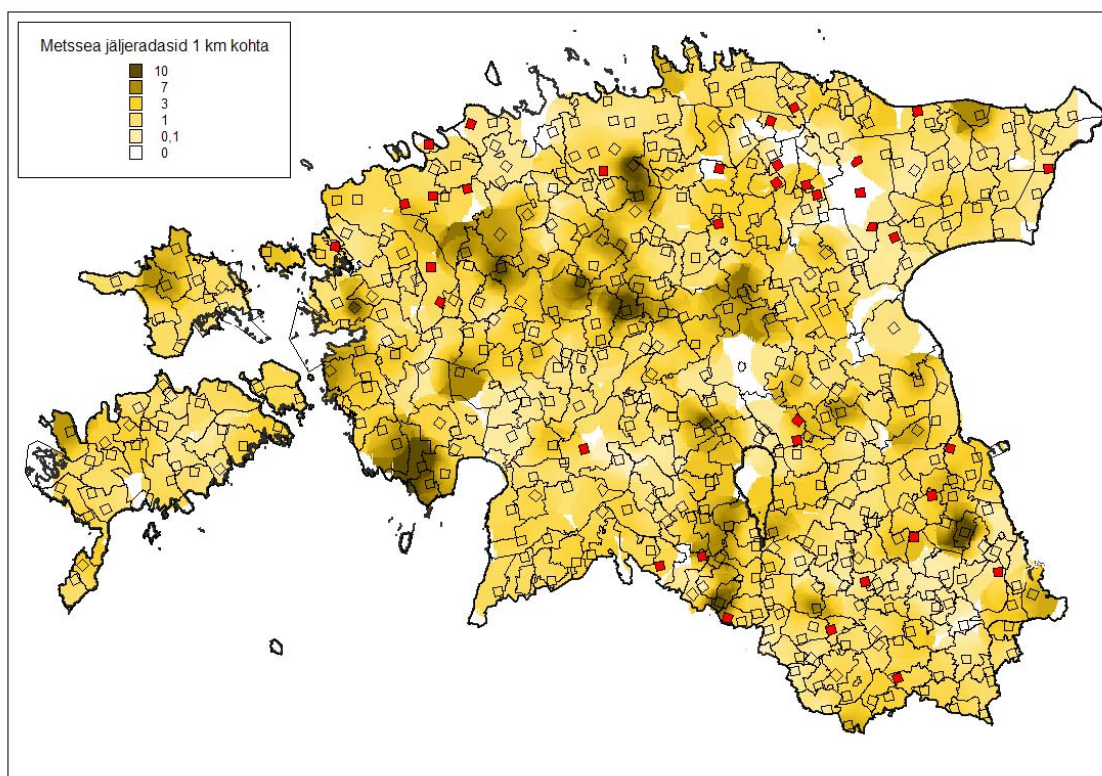
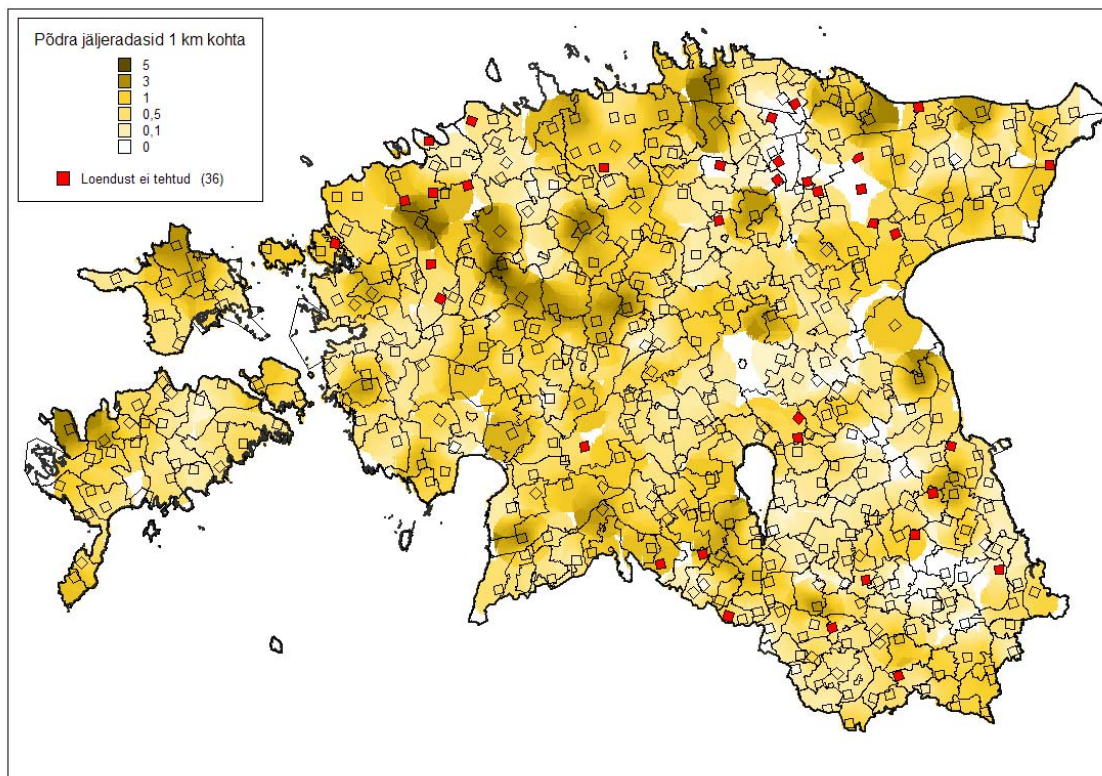
	<i>Harjumaa</i>	<i>Hiiumaa</i>	<i>Ida-Virumaa</i>	<i>Jõgevamaa</i>	<i>Järvamaa</i>	<i>Läänemaa</i>	<i>Lääne-Virumaa</i>	<i>Põlvamaa</i>	<i>Pärnumaa</i>	<i>Raplamaa</i>	<i>Saaremaa</i>	<i>Tartumaa</i>	<i>Valgamaa</i>	<i>Viljandimaa</i>	<i>Võrumaa</i>	EESTI KOKKU
PÖDER	0,89	1,08	0,87	0,56	0,78	1,01	0,80	0,47	0,80	1,44	0,77	0,57	0,54	0,75	0,53	0,79
METSSIGA	2,19	2,21	1,42	2,00	3,55	2,96	1,53	2,41	2,63	3,53	1,82	2,77	1,84	2,42	1,76	2,34
HIRV	0,00	1,31	0,00	0,14	0,00	0,00	0,00	0,00	0,05	0,00	1,57	0,00	0,01	0,09	0,02	0,18
METSKITS	3,74	2,32	1,28	3,24	3,45	4,76	2,28	5,62	4,86	4,56	4,19	4,14	2,43	3,15	5,17	3,74
KARU	0,00	0,00	0,00	0,08	0,04	0,00	0,00	0,00	0,00	0,00	0,00	0,00	0,00	0,01	0,00	0,01
HUNT	0,00	0,01	0,08	0,19	0,06	0,11	0,05	0,03	0,12	0,09	0,00	0,04	0,01	0,05	0,02	0,06
ILVES	0,11	0,03	0,08	0,21	0,21	0,35	0,10	0,18	0,23	0,17	0,00	0,13	0,10	0,16	0,14	0,15
KOBRAS	0,08	0,00	0,06	0,08	0,02	0,00	0,06	0,10	0,04	0,02	0,00	0,05	0,03	0,08	0,03	0,04
VALGEJÄNES	0,36	0,07	0,71	0,59	0,44	0,16	0,30	0,30	0,25	0,37	0,12	0,17	0,26	0,21	0,18	0,30
HALLJÄNES	0,66	0,01	0,13	0,49	0,37	0,98	0,49	0,91	0,53	0,39	0,36	0,63	0,29	0,60	0,71	0,51
REBANE	2,23	1,05	0,61	1,46	1,60	2,63	1,56	1,88	2,00	2,31	1,54	1,94	0,77	1,54	1,81	1,69
KÄHRIK	0,15	0,22	0,16	0,46	1,26	0,89	0,05	0,14	0,57	0,42	0,09	0,18	0,02	0,68	0,18	0,35
ONDATRA	0,00	0,00	0,01	0,00	0,00	0,00	0,00	0,00	0,00	0,00	0,00	0,00	0,00	0,00	0,00	0,00
MÄGER	0,00	0,00	0,00	0,00	0,01	0,01	0,00	0,00	0,00	0,00	0,01	0,00	0,00	0,00	0,06	0,01
MINK	0,02	0,00	0,01	0,04	0,01	0,04	0,01	0,01	0,01	0,00	0,00	0,02	0,00	0,02	0,05	0,02
TUHKUR	0,00	0,00	0,05	0,03	0,00	0,00	0,01	0,02	0,01	0,02	0,00	0,01	0,01	0,05	0,04	0,02
METSNUGIS	0,69	0,46	0,51	0,73	0,37	1,21	0,46	0,35	0,57	0,49	0,20	0,38	0,16	0,44	0,42	0,49
NIRK	0,02	0,00	0,03	0,12	0,00	0,07	0,01	0,04	0,03	0,02	0,01	0,01	0,00	0,03	0,04	0,03
KÄRP	0,00	0,00	0,04	0,03	0,00	0,00	0,00	0,00	0,01	0,00	0,01	0,02	0,00	0,01	0,00	0,01
SAARMAS	0,01	0,00	0,01	0,01	0,01	0,00	0,00	0,02	0,01	0,00	0,00	0,00	0,02	0,02	0,05	0,01
ORAV	1,09	0,02	0,43	0,42	0,75	0,81	0,31	0,31	0,73	1,85	0,09	0,27	0,09	0,55	0,21	0,57
METSIS	0,00	0,00	0,09	0,03	0,00	0,01	0,03	0,00	0,03	0,02	0,00	0,00	0,01	0,03	0,02	0,02
TEDER	0,07	0,08	0,36	0,08	0,03	0,28	0,07	0,11	0,15	0,07	0,00	0,08	0,03	0,06	0,08	0,10
LAANEPÜÜ	0,01	0,00	0,07	0,03	0,05	0,02	0,02	0,04	0,03	0,02	0,00	0,03	0,00	0,07	0,09	0,03
RABAPÜÜ	0,00	0,00	0,00	0,00	0,00	0,00	0,00	0,00	0,00	0,00	0,00	0,00	0,00	0,00	0,00	0,00
PÕLDPÜÜ	0,03	0,00	0,00	0,09	0,12	0,03	0,04	0,13	0,00	0,02	0,00	0,02	0,04	0,18	0,03	0,05

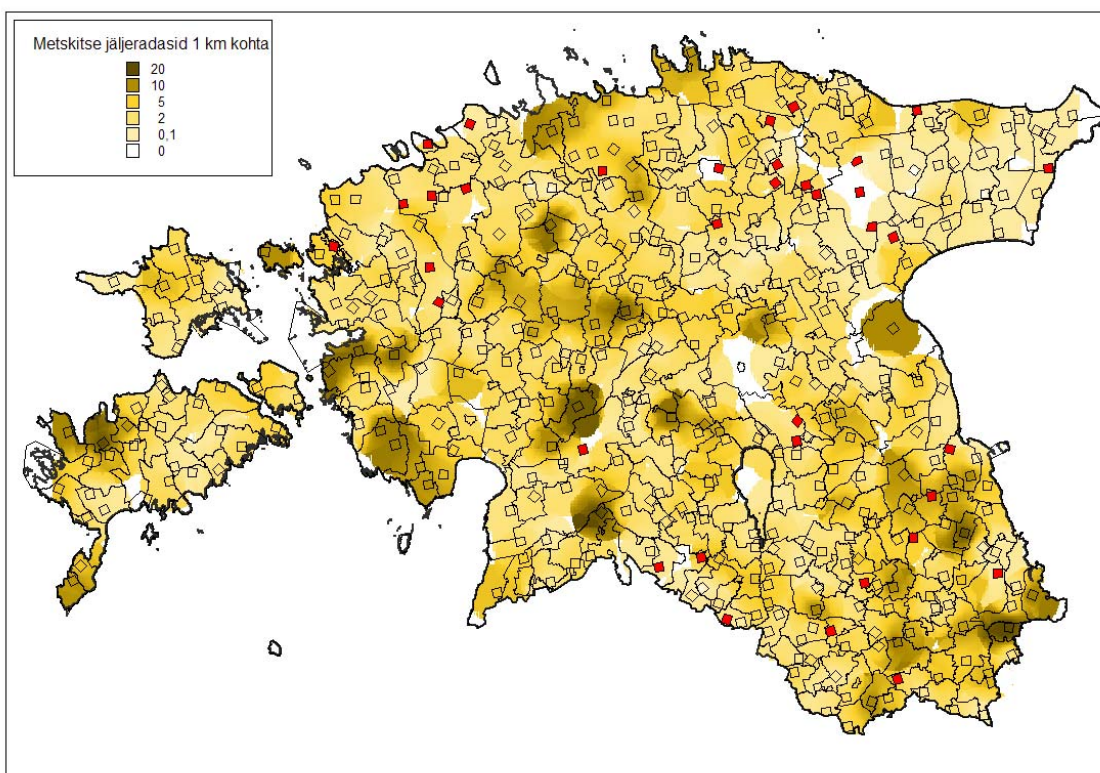
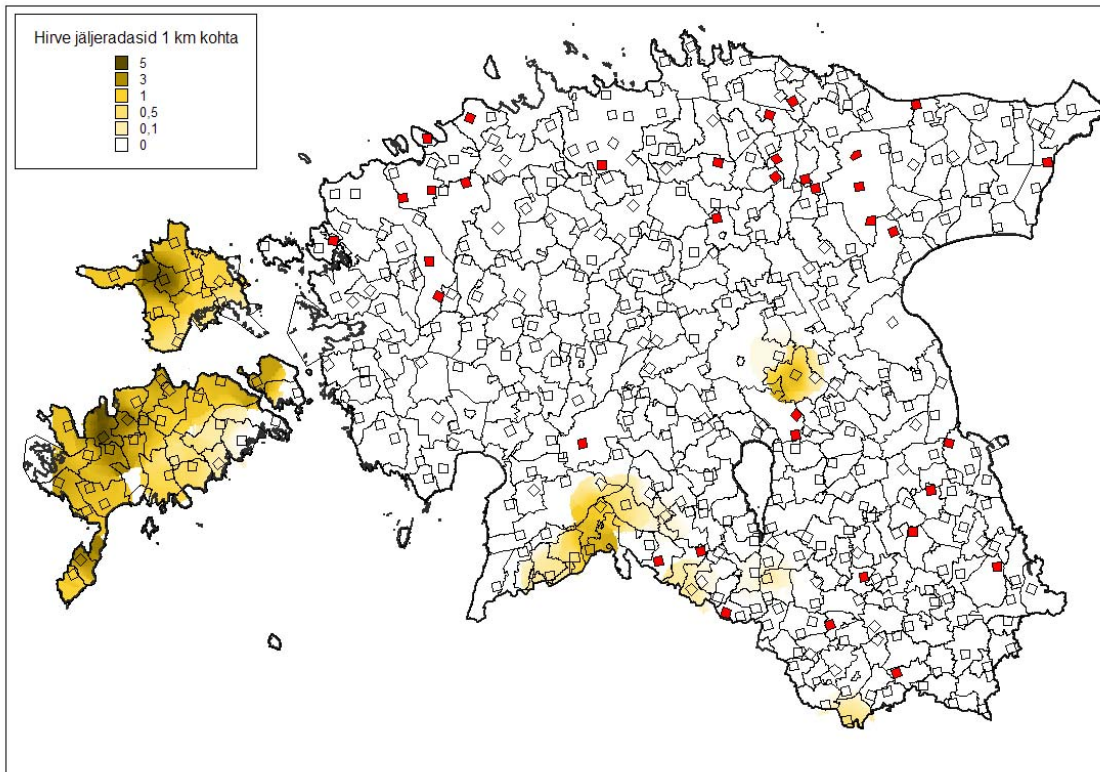
Tabel 6. Erinevate ulukiliikide jäljeindeksite suhteline muutus protsentides (M). $M = 100 * (J_{(A)} - J_{(A-1)}) / J_{(A-1)}$, kus A on aasta.

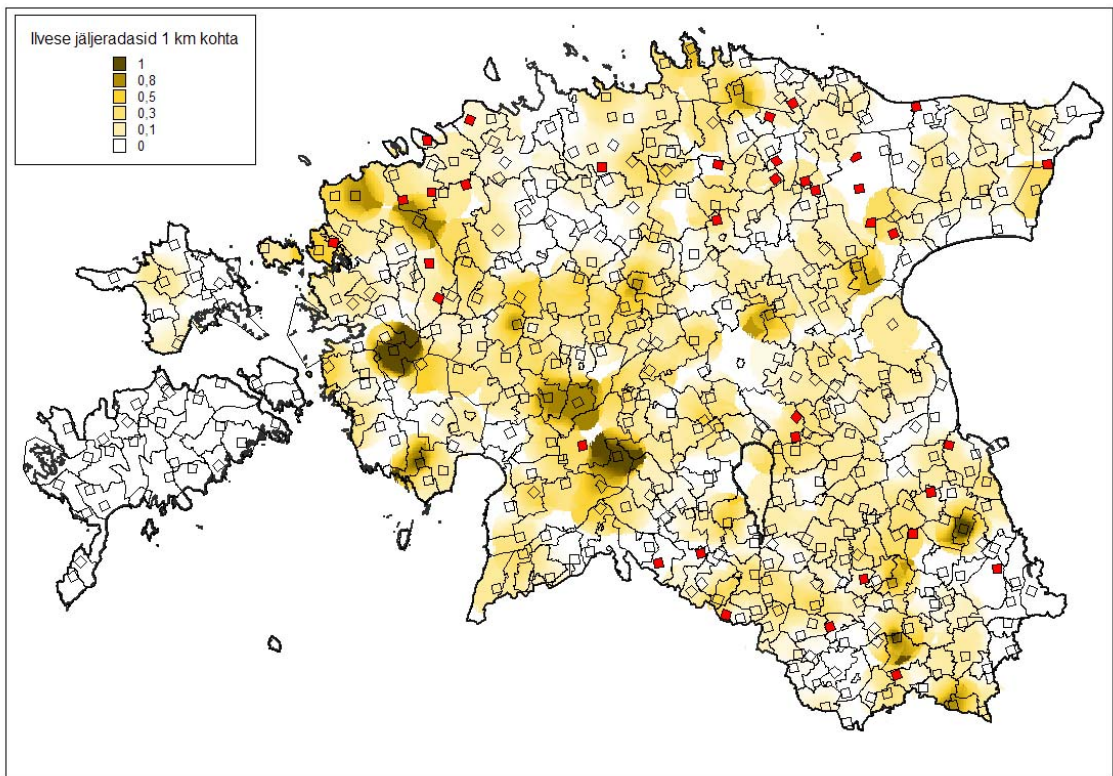
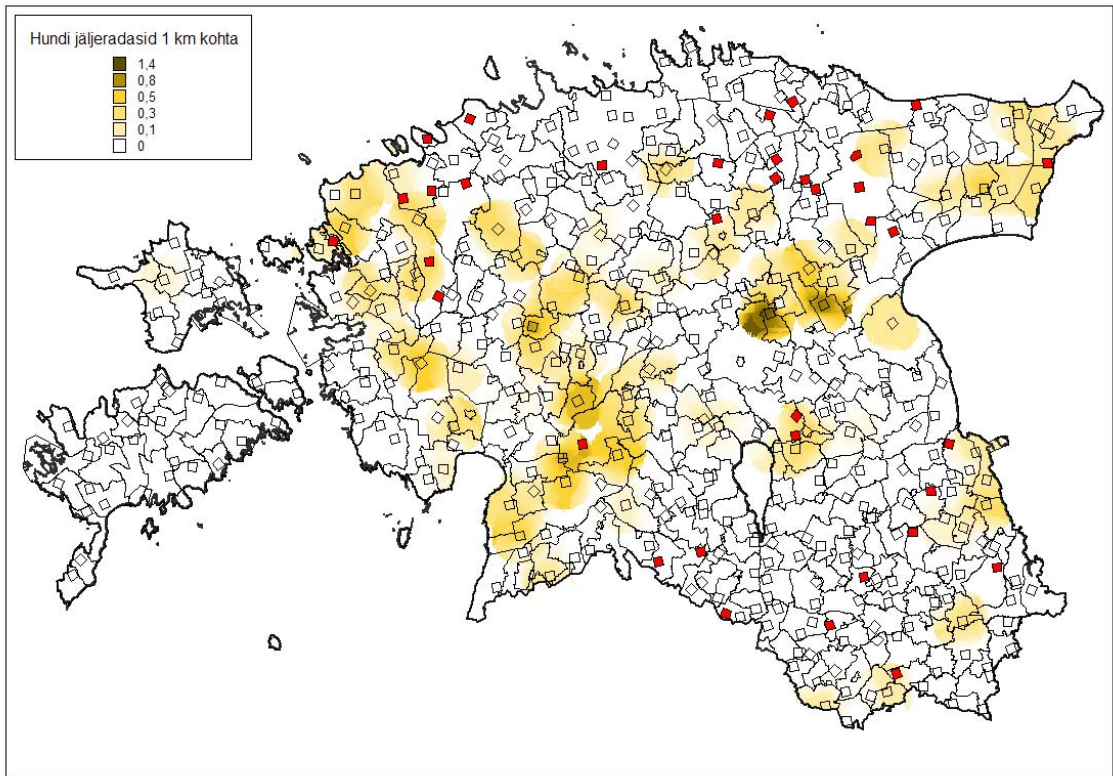
Valgamaa 2009 a. jäljeindeksite muutus on leitud võrrelduna 2007. a. andmetega.

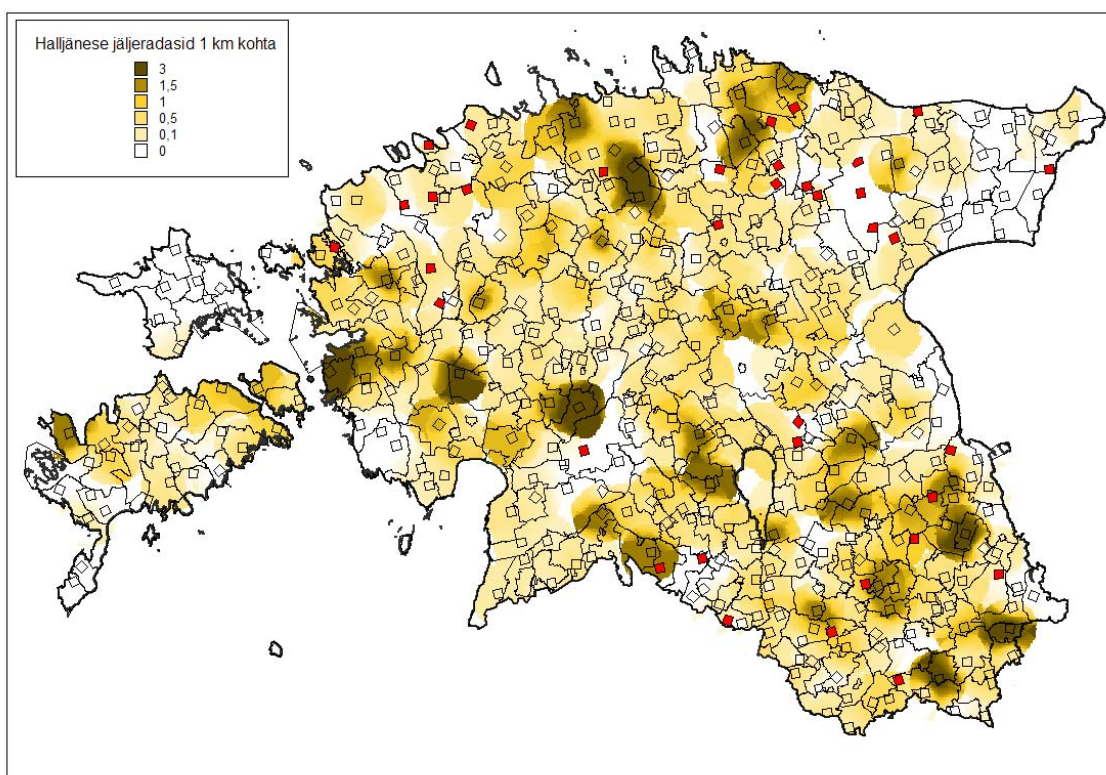
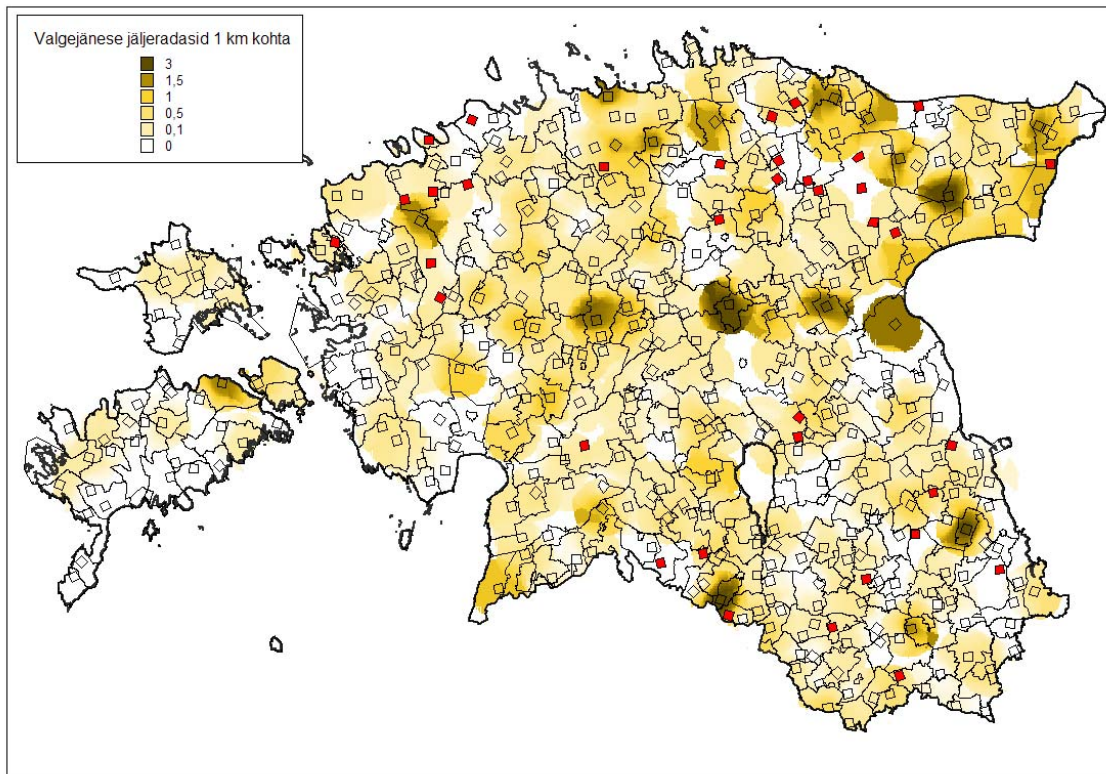
	Harijuma	Hiiumaa	Ida-Virumaa	Jõgevamaa	Järvamaa	Läänemaa	Lääne-Virumaa	Põlvamaa	Pärnumaa	Raplamaa	Saaremaa	Tartumaa	Valgamaa	Viljandimaa	Võrumaa	EV kokku
PÖDER	41,2	6,0	-5,6	-22,9	15,0	-18,1	50,4	59,5	30,9	38,8	-4,8	43,7	0,7	42,8	-12,7	13,9
METSSIGA	126,7	101,4	-19,6	6,6	18,9	50,1	-1,7	71,0	85,2	59,2	15,8	32,3	10,4	54,0	7,4	32,9
HIRV		293,1					-100,0		216,1		4,9		-66,0	67,2	-60,2	29,2
METSKITS	-12,7	13,0	-42,4	-6,1	1,0	-18,9	12,0	14,6	31,0	-10,7	13,2	-15,1	-16,4	10,9	-18,4	-8,5
KARU	-100,0			-49,7	-40,6				-77,9	-100,0		-100,0				-55,2
HUNT			-5,1	-65,4	-46,9	70,8	-61,9	-4,8	157,6	77,6		-27,4	-72,3	70,0	560,2	-6,8
ILVES	49,5		44,4	57,0	5,5	109,2	-20,6	129,5	214,7	73,8		-10,5	-39,3	62,1	29,6	45,5
KOBRAS	650,4		-86,2	-72,4	-72,8	-100,0	156,1	137,8	-56,5	-53,9		179,8	-78,0	-27,9	-49,5	-53,2
VALGEJÄNES	177,4	344,2	22,4	9,7	69,2	300,8	92,5	-9,8	88,5	21,1	-39,1	-19,8	-5,3	-11,9	0,3	25,3
HALLJÄNES	85,1	-55,4	-40,7	15,3	24,3	46,5	1,5	60,4	89,0	-35,0	4,3	-11,9	-19,2	31,1	21,9	11,7
REBANE	216,8	27,5	6,3	94,1	78,4	130,0	82,5	55,4	193,8	94,2	-13,5	30,0	28,5	69,4	39,1	57,1
KÄHRIK	272,5	183,9	33,0	98,9	90,4	151,6	-77,6	49,7	96,9	-5,8	-12,9	-42,8	-75,5	150,2	276,0	38,2
MÄGER	-100,0		-100,0			29,0	-100,0		-100,0		-79,2	-79,8	-100,0	-100,0	545,6	-33,4
MINK	-38,1		-83,3	62,0	-5,1	20,3	-14,4		-58,9	-74,1		-66,5	-100,0	-50,1	501,0	-25,3
TUHKUR			17,1		-100,0	-77,8		-52,4	121,6	627,8		-52,0	-52,1	99,9	807,3	50,5
METSNUGIS	436,8	71,7	171,8	174,1	79,0	111,7	340,4	44,1	137,8	136,8	-55,3	-9,5	5,0	94,7	116,1	84,2
NIRK			-14,4		-93,2	464,3	29,7		32,5	144,5		-80,1	-80,6	266,2	159,0	35,2
SAARMAS	3,2	0,0	-25,0	-53,8	-5,3			233,9	-12,0	-65,4			-27,5	16,4		92,3
ORAV	1086,2	31,9	38,2	194,3	202,1	242,6	300,1	-2,2	418,1	527,1	-62,0	-34,1	-50,5	219,3	9,1	161,4
METSIS	-48,3		-46,7	-67,0	-100,0			-14,5	-100,0	-2,2		-100,0		-21,6	-28,4	-36,9
TEDER	222,4		-16,1	-25,0	-48,0	18,6	284,1	116,1	-36,1	22,0	-100,0	208,1	-31,7	-44,4	5,9	-9,5
LAANEPÜÜ			-39,5	-72,4	184,0	66,6	-38,8		-17,5	18,2		80,4	-81,1	-21,3	968,8	10,3
POLDPÜÜ	-33,0		-100,0	-19,7	-5,2		-5,7	-27,2	-100,0	199,0		-52,5	-83,5	145,5		-8,7

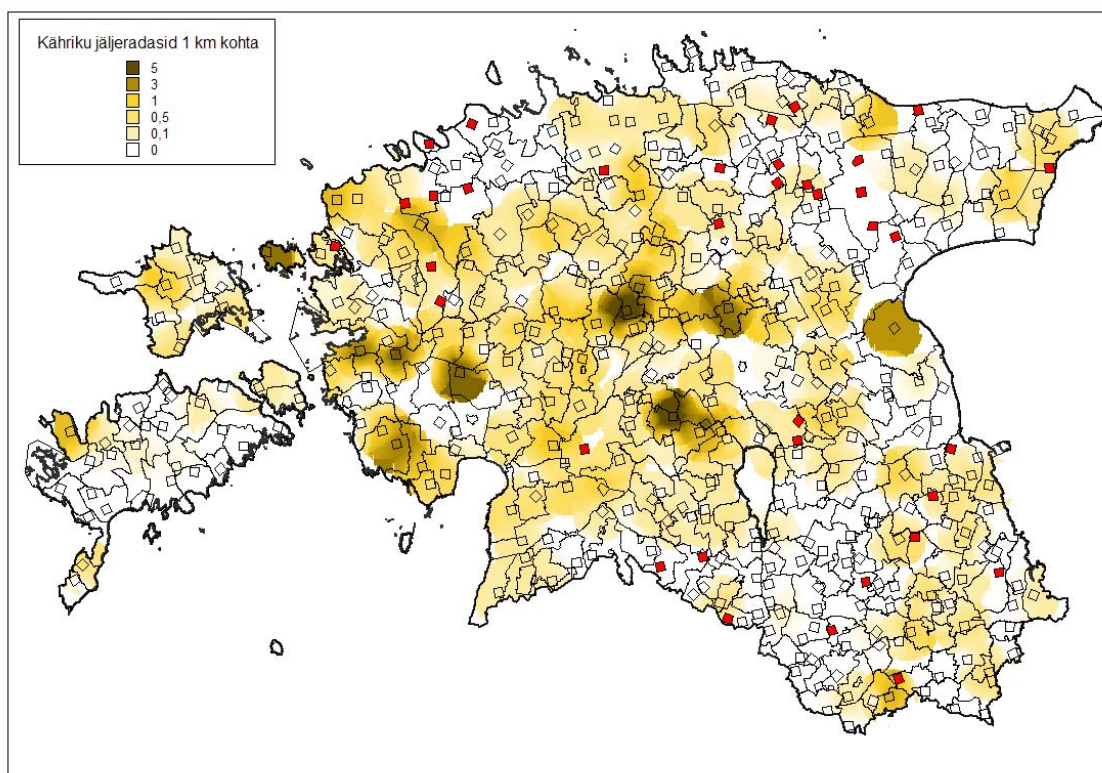
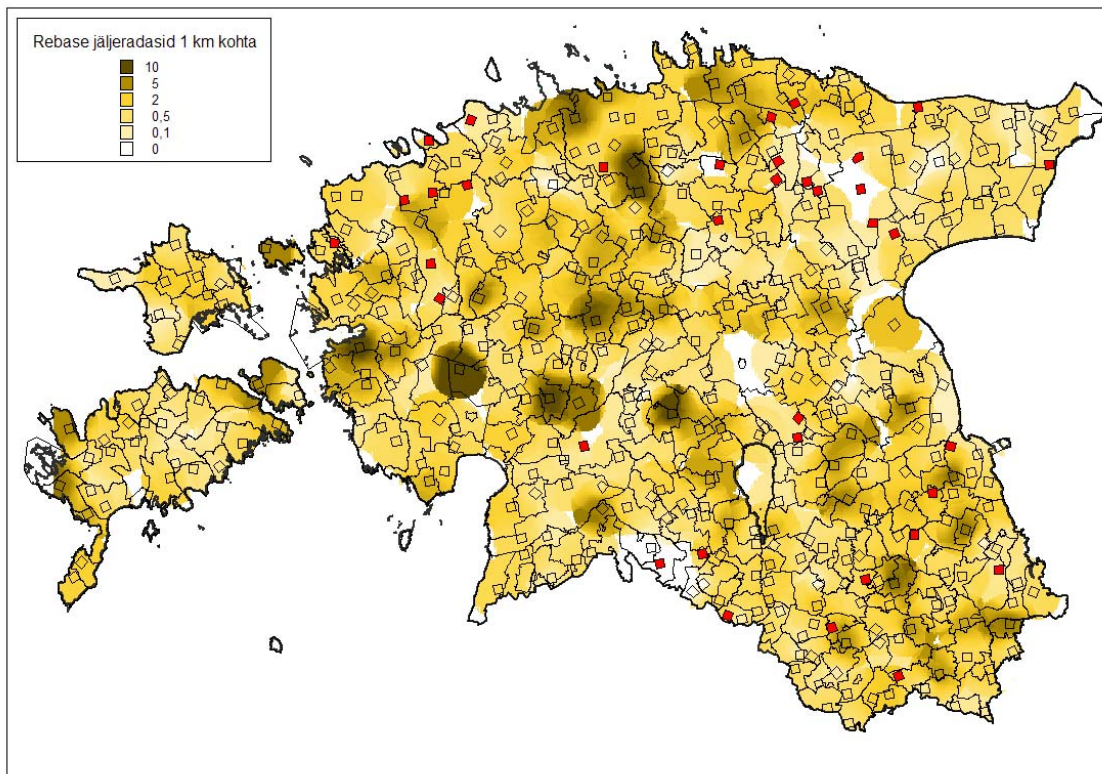
4. 2. Loendatud ulukiliikide lokaalsed jäljeradade esinemissagedused Eestis 2009 a.

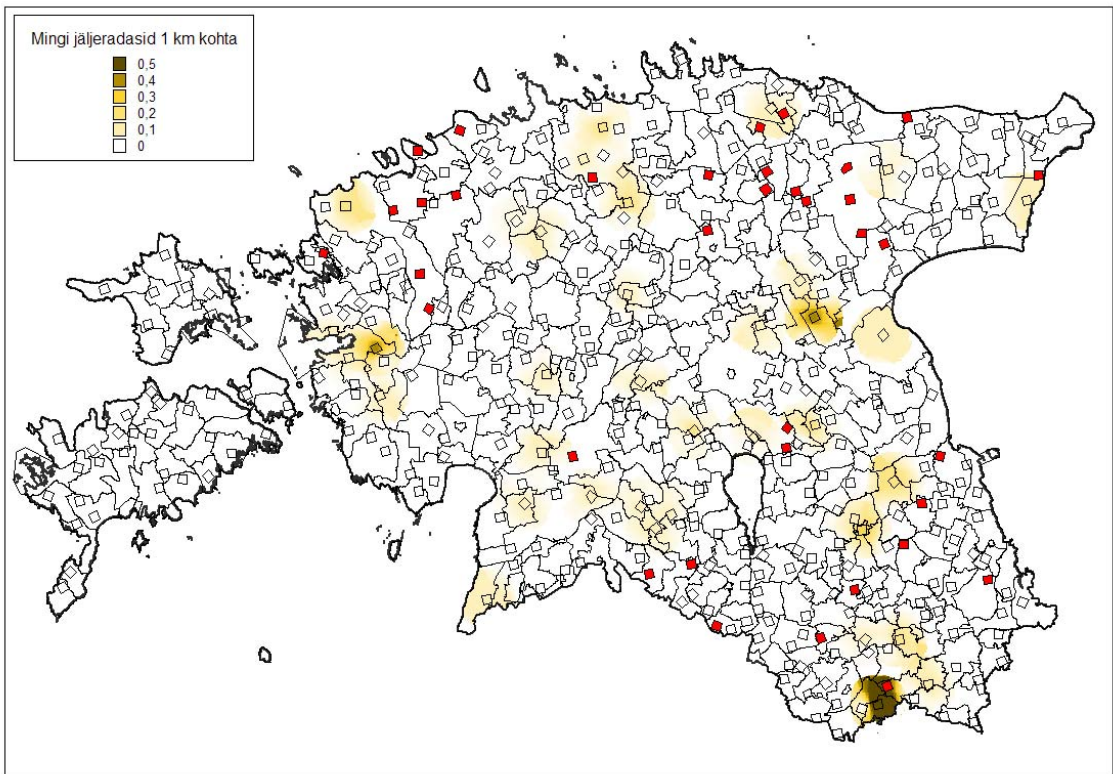
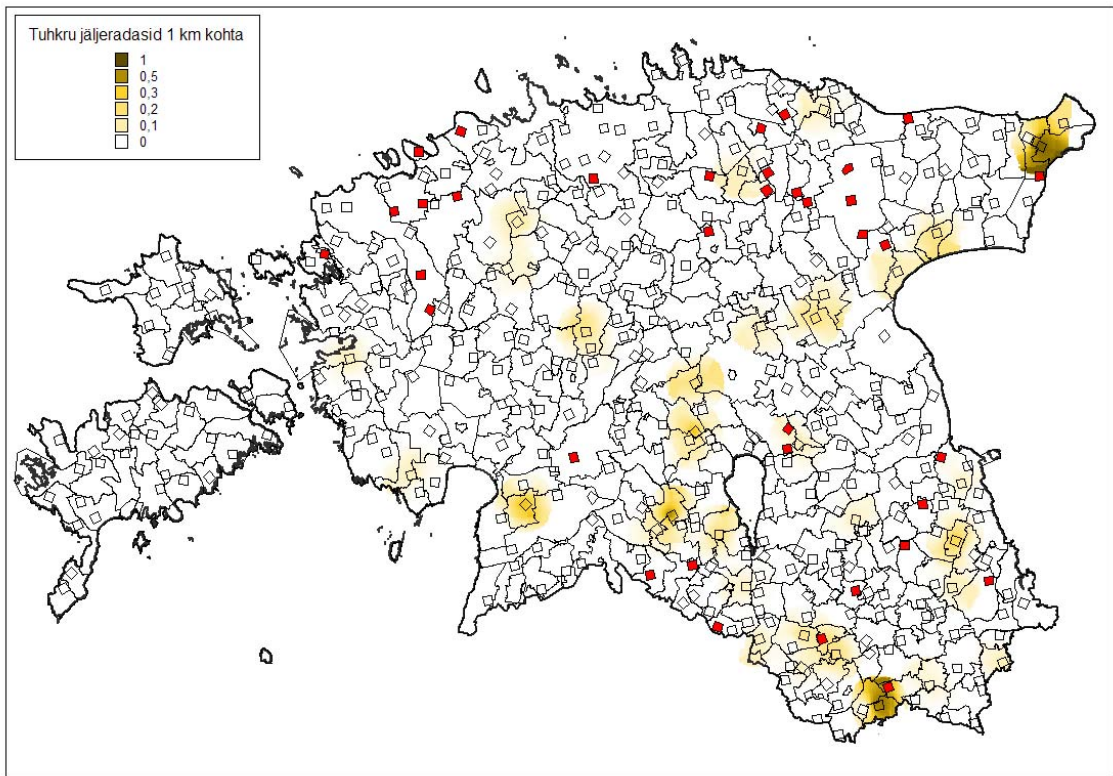


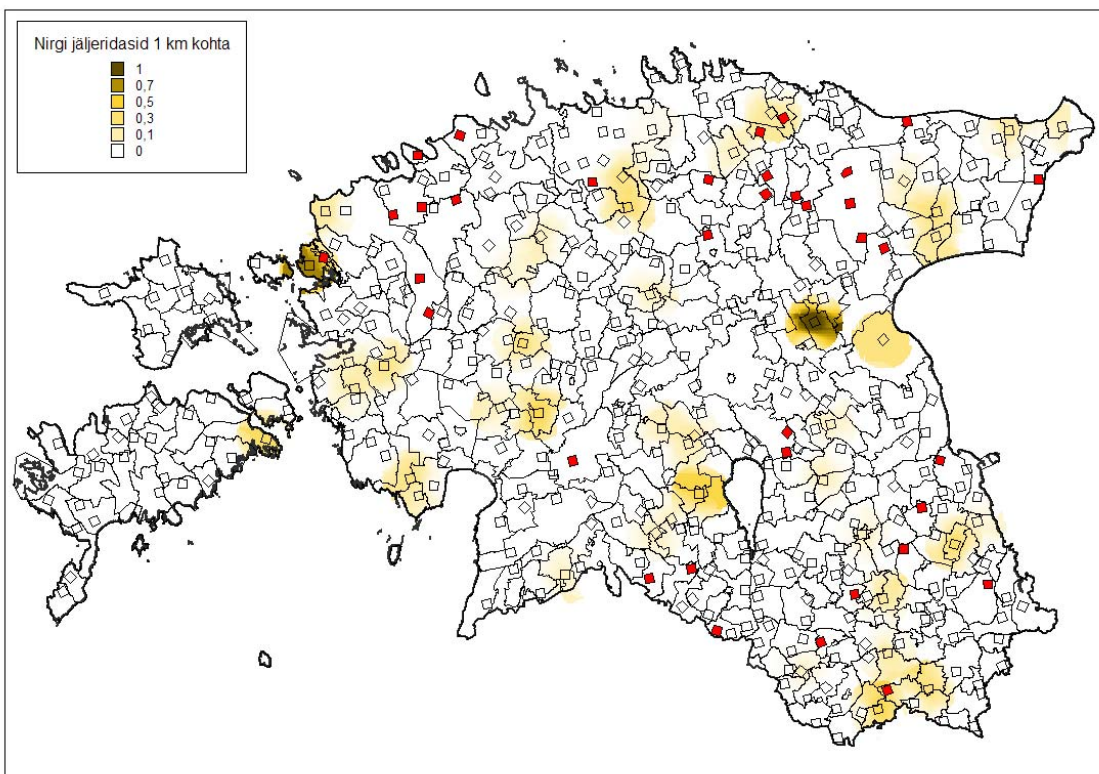
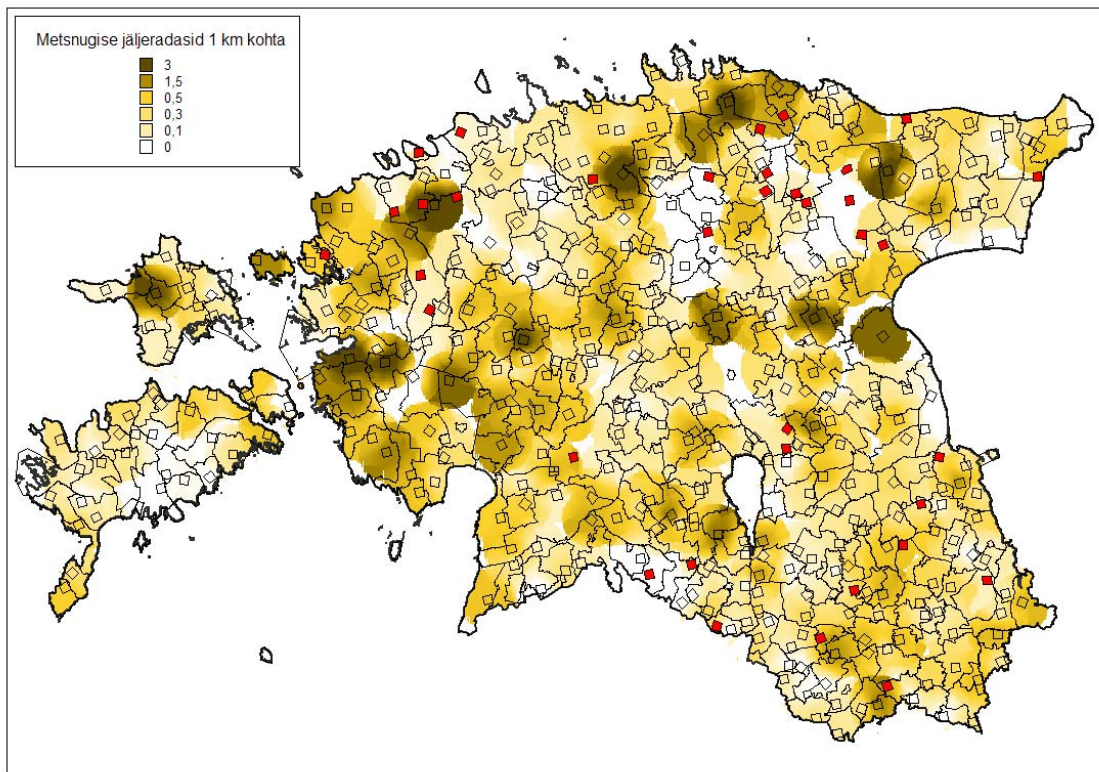


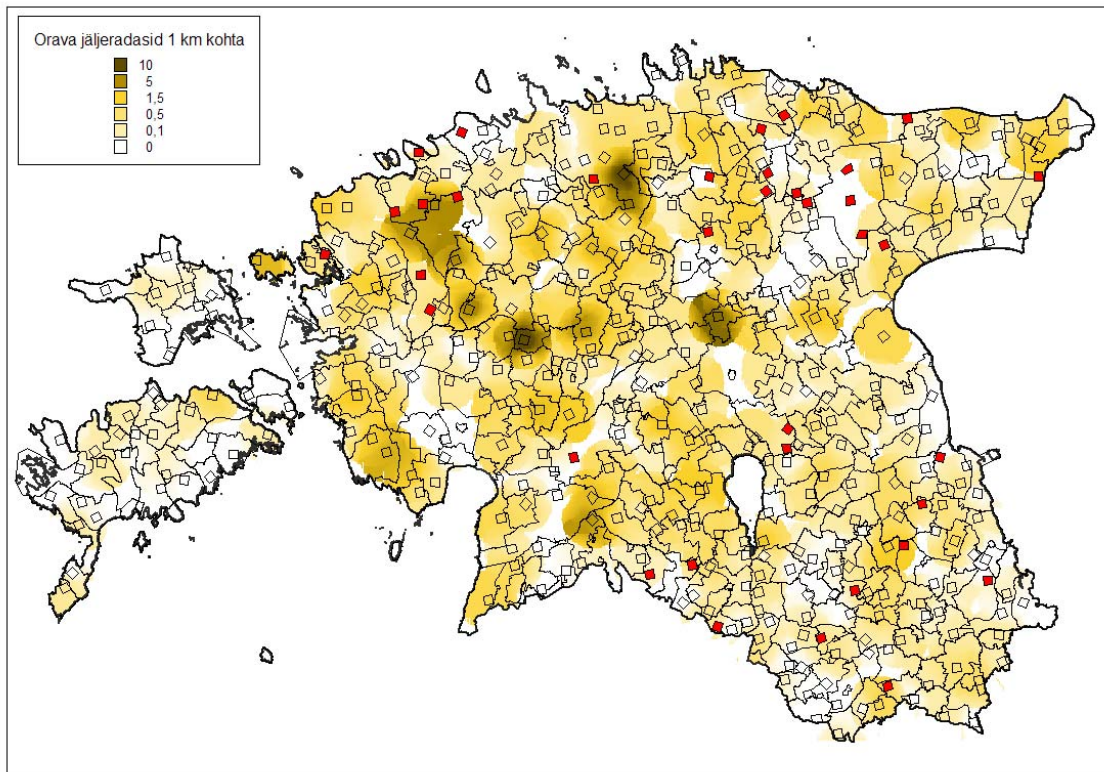
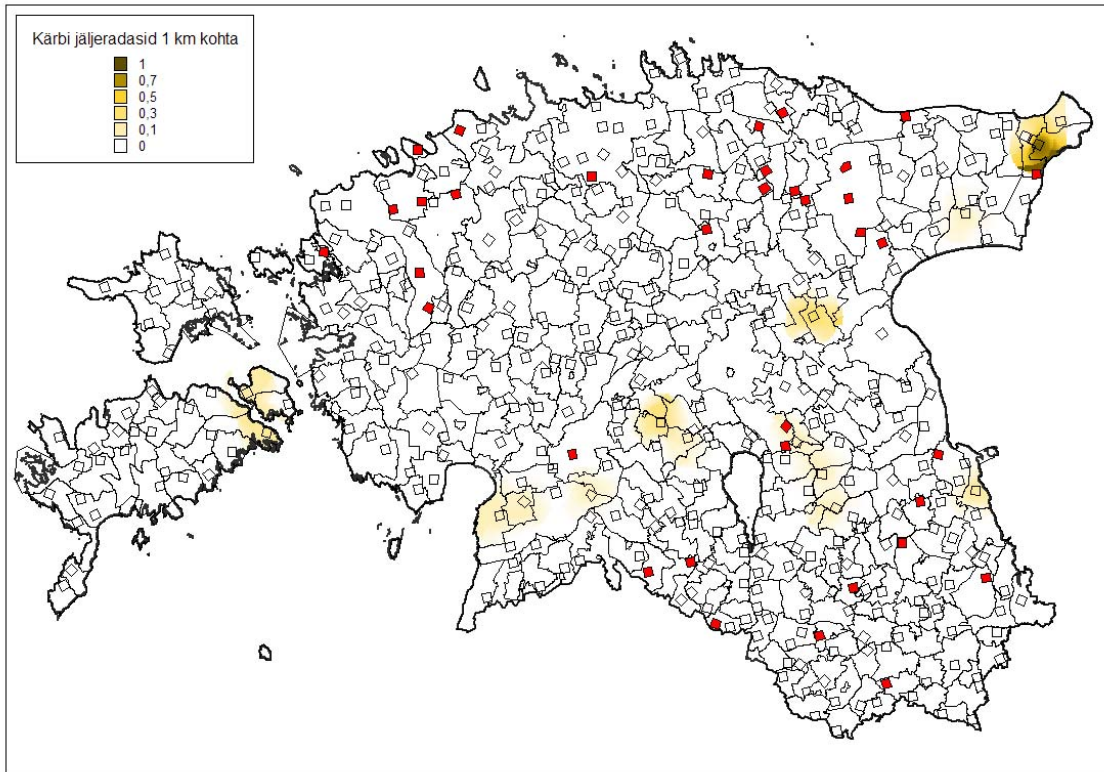


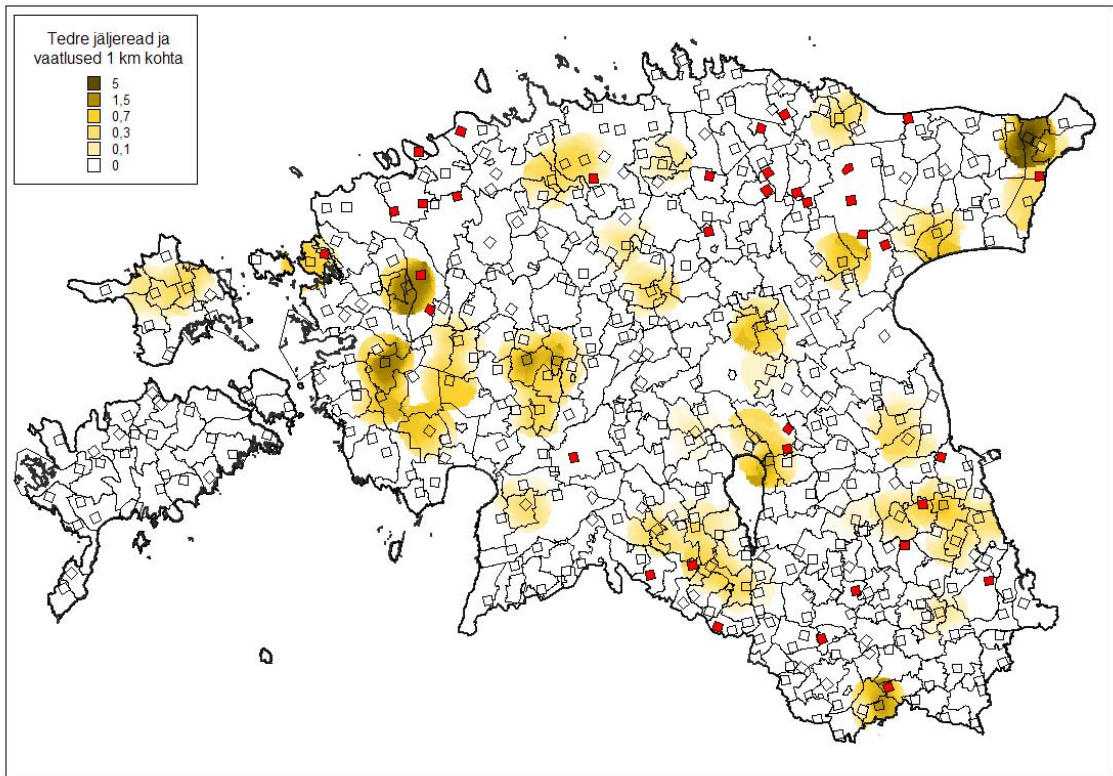
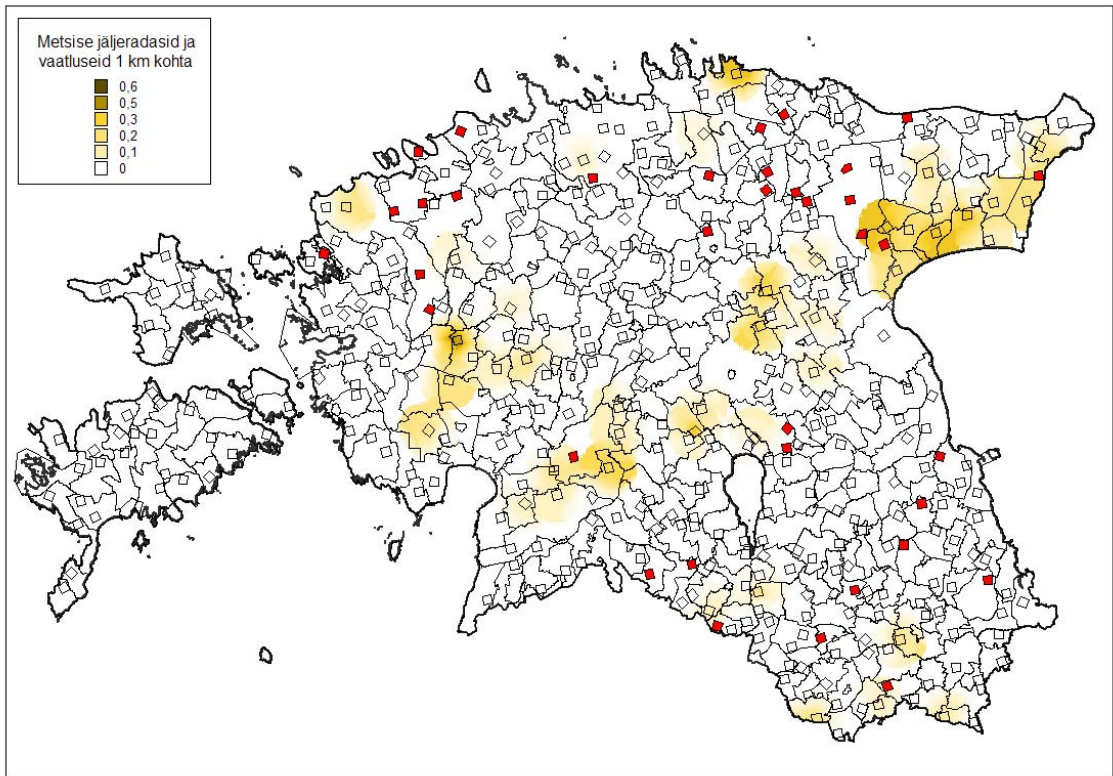












KOKKUVÕTE JA SOOVITUSED EDASISEKS

- 2009. aasta talvel viidi üle-Eestiline ulukite jäljeradade transektloendus e ruutloendus läbi neljandat korda ja kokku 350-s loendusruudus (ca 4230 km loendusmarsruuti), mis moodustab üle 90% kõikidest maha märgitud ruutudest. Selline maht annab loenduse representatiivsuseks 1,08 km marsruuti 1000 ha jahimaa kohta. Sellises mahus loenduste läbiviimist võib pidada väga heaks ning kahtlemata väärivad kõik loendustel osalejad kiitust. Kindlasti aitasid ruutloenduse õnnestumisele kaasa ka 2009 a. talve väga head lumeolud.
- Kuigi endiselt puuduvad 2/3 loendusankeetidest andmed loetud ulukijäljeridade maksimaalse vanuse kohta (viimane jälgi kattev lumesadu) on erinevate liikide jäljeindeksite muutused loogilised ja kooskõlas nii vaatlus kui ka küttimisandmetega.
- Erinevate liikide asustustiheduse (jäljeindeksi) muutustest tuleks esile tõsta rebase, metssea, ilvese, kähriku ja orava jäljeindeksite märkimisväärne tõus võrreldes eelnevate aastatega. Vaatamata eelnenud jahihooajal oluliselt suurenenud rebase ja metssea küttimismahtudele, on ilmselgelt nende kahe liigi asurkonnad võrreldes eelnevate aastatega oluliselt suuremad, mistõttu on vajalik paljudes jahipiirkondades nende liikide küttimismahtu 2009. aastal veelgi suurendada.
- Ruutloenduste kaardikihilt on selgelt näha teatav maakondade vaheline ebavõrdsus loendusruutude arvus (pinnaühiku kohta). Näiteks on küllaltki väikeses Valga maakonnas kasutuses koguni 31 loendusruutu, samas Jõgevamaal ainult 13, mis on selgelt ebapiisav.
- Tuleb tõdeda, et jätkuvalt on loenduste läbiviimise kvaliteet ja vastavus meetodikale üsna varieeruv. Mitmetelgi juhtudel jääb ankeetide läbivaatamisel segaseks, kas kirja on ikka pandud nähtud ulukite jäljeradasid või on hinnatud loenduspiirkondades elavate isendite arvu. Kindlasti on paiguti probleemseks ka erinevate liikide jälgede tundmine, seda eriti siis kui loenduse tegijateks on

määratud veel väheste kogemustega noorjahimehed. Loodetavasti aitab seda viimast probleemi oluliselt leevendada ka Metsakaitse- ja Metsuenduskeskuse ulukiseireosakonna koostatud ulukite jäljevihik, mida jagatakse või on juba jagatud igasse jahipiirkonda 5 eksemplari.

- Kuigi metoodika kohaselt on soovitatav maakondades loenduste läbiviimine võimalikult üheaegselt, siis on ikkagi vajalik neis jahipiirkondades, kus loendusele vahetult eelneval ööl on esinenud olulist lumesadu, ruutloenduse läbiviimine edasi lükata. Mitu 2009 a. läbitud loendusruutu oli läbitud kohe vahetult pärast lumesaju lõppu.
- Jätakuvalt oleks vaja teostada ruutloenduse läbiviimise pistelist kontrolli, et vähendada „laest võetud“ loendusandemete esitamist.
- Kokkuvõtvalt võib tõdeda, et kuigi ruutloenduste läbiviimistel esineb mitmeid eeskätt metoodika tõlgendamise või mitte tundmisega seonduvaid puudjääke, on selle põhjal leitavad loomade suhtelist asustustihedust iseloomustavad jäljeindeksid maakondade ja Eesti tasandil piisavalt tundlikud ja usaldusväärsed. Seega võiksid ruutloenduste põhjal leitavad ulukite jäljeindeksid asurkondade majandamisotsuste tegemisel mitmete liikide puhul peagi välja vahetada seni kasutatud hinnangupõhise „ametliku“ loenduse.

Lisa 1(1). Algandmete tabel. Loendatud jäljeridade arv liikide ja loendusruutude kaupa.

RUUDU_NR	RUUDU_NIMI	MAAKOND	KPV	KUU	PODER	SIGA	HIRV	KITS	KARU	HUNT	ILVES	KOBRAS	VJANES	HJANES	REBANE	KAHRIK	ONDATRA	MAGER	MINK	TUHKUR	METSNUGIS	NIRK	KARP	SAARMAS	ORAV	METSIS	TEDER	LAANEPUU	RABAPUU	POLDPUU	JÄLGEDE VANUS
101	Ardu I	HA	8 v	12	32	0	16	0	0	0	0	2	0	2	0	0	0	0	0	0	0	0	0	2	1	0	0	0	0	0	15h
102	Ardu II	HA	8 v	6	13	0	25	0	0	0	1	2	0	4	0	0	0	0	0	0	0	0	0	0	0	0	4	0	0	0	0
103	Aruküla	HA	7 v	12	30	0	50	0	0	1	0	4	2	8	1	0	0	1	0	1	0	0	0	0	0	1	6	0	0	0	0
104	Jüri	HA	8 v	12	17	0	36	0	0	0	0	0	11	22	0	0	0	0	0	2	0	0	0	0	1	0	7	0	0	0	0
105	Kaberneeme	HA	14 v	4	12	0	98	0	0	3	0	20	1	50	0	0	0	0	0	0	5	0	0	0	4	0	0	0	0	0	0
106	Kahala	HA	22 v	86	43	0	95	0	0	6	0	15	20	65	14	0	0	0	0	0	20	1	0	0	19	0	0	0	0	0	144h
107	Kehra	HA	7 v	14	22	0	67	0	0	0	12	16	21	27	0	0	0	0	0	0	9	0	0	0	10	0	0	0	0	0	0
108	Keila	HA	14 m	2	27	0	34	0	0	2	0	0	0	18	0	0	0	0	0	0	0	0	0	0	1	0	0	0	0	0	36h
109	Kose	HA	23 m	4	14	0	20	0	0	0	0	11	9	29	0	0	0	0	0	0	8	0	0	0	25	0	0	0	0	0	36h
110	Kostivere	HA	21 v	4	5	0	22	0	0	2	8	2	5	7	4	0	0	2	0	4	0	0	1	6	0	0	0	0	0	0	0
111	Kuusalu	HA	14 v	9	8	0	20	0	0	0	0	1	3	23	2	0	0	0	0	1	0	0	0	6	0	0	0	0	0	0	0
112	Kõue	HA	15 v	11	94	0	70	0	0	0	0	5	3	41	3	0	0	0	0	12	0	0	0	31	0	0	0	0	0	0	0
113	Lahemaa Loksa	HA	17 j	16	57	0	88	0	0	3	0	0	0	18	0	0	0	0	0	4	0	0	0	0	0	0	0	0	0	0	0
114	Lahemaa Viinistu	HA	17 j	9	25	0	115	0	0	7	0	1	0	19	0	0	0	0	0	0	0	0	0	0	0	0	0	0	0	0	0
115	Maapaju	HA	16 v	30	29	0	78	0	0	5	0	42	0	47	0	0	0	0	0	25	1	0	0	24	0	0	0	0	0	0	48h
116	Maardu	HA	8 m	28	10	0	98	0	0	0	0	0	27	95	4	0	0	0	0	0	2	0	0	0	0	0	0	0	0	0	0
117	Nabala	HA	8 v	13	35	0	38	0	0	1	2	2	0	4	0	0	0	0	0	0	0	0	0	0	0	0	6	0	0	0	0
118	Nahe	HA	6 m	63	74	0	35	0	0	6	0	33	0	42	11	0	0	0	0	43	0	0	0	31	1	0	0	0	0	0	48h
119	Nissi I	HA	14 v	20	22	0	20	0	0	2	0	1	3	27	0	0	0	0	0	0	55	0	0	0	60	0	0	0	0	0	24h
121	Padise I	HA	7 m	33	45	0	36	0	2	5	0	2	1	9	3	0	0	0	0	1	0	0	0	4	0	0	0	0	0	0	48h
122	Padise II	HA	7 m	4	21	0	56	0	0	1	0	3	5	24	0	0	0	0	0	3	0	0	0	4	0	0	0	0	0	0	48h
124	Rae	HA	8 v	19	0	0	122	0	0	0	0	1	13	41	0	0	0	0	0	2	0	0	1	4	0	0	0	0	0	0	0
125	Saku	HA	15 v	1	6	0	26	0	0	0	0	4	10	26	0	0	0	0	0	3	0	0	0	3	0	0	0	0	0	0	0
126	Saue	HA	7 v	3	5	0	27	0	0	1	2	0	3	3	0	0	0	0	0	1	0	0	0	0	0	0	0	0	0	0	0
127	Voose I	HA	15 v	6	137	0	90	0	0	4	0	10	56	148	11	0	0	1	0	87	3	0	0	135	0	0	0	0	0	0	0
128	Voose II	HA	15 v	20	122	0	122	0	0	3	0	8	57	136	17	0	0	2	0	19	4	0	0	80	0	0	0	0	0	0	0
130	Ääsmäe	HA	9 v	4	8	0	22	0	0	1	1	1	9	9	0	0	0	0	0	1	0	0	0	2	0	0	0	0	0	0	0
132	Siniallika	HA	24 v	9	13	0	31	0	0	1	0	2	2	4	2	0	0	0	0	1	0	0	0	5	0	0	2	0	0	6	24h
133	Aegviidu	HA	14 m	4	13	0	19	0	0	0	3	0	4	5	0	0	0	0	0	2	0	0	0	3	0	2	0	0	0	0	12-24h
136	Vääna II	HA	25 v	7	11	0	10	0	0	1	0	0	4	4	0	0	0	0	0	1	0	0	0	0	0	0	0	0	0	7	36h
137	Tammiku	HA	12 v	5	25	0	12	0	0	2	0	1	0	2	0	0	0	0	0	1	0	0	0	5	0	0	0	0	0	0	24h

Lisa 1(2)

RUUDU_NR	RUUDU_NIMI	MAAKOND	KPV	KUU	PODER	SIGA	HIRV	KITS	KARU	HUNT	ILVES	KOBRAS	VJANES	HJANES	REBANE	KAHRIK	ONDATRA	MAGER	MINK	TUHKUR	METSNUGIS	NIRK	KARP	SAARMAS	ORAV	METSIS	TEDER	LAANEPUU	RABAPUU	POLDPUU	JÄLGEDE VANUS
201	Emmaste	HI	8 m	5	16	5	14	0	0	1	0	0	0	1	6	5	0	0	0	0	1	0	0	0	0	0	0	0	0	0	0
202	Jausa	HI	23 v	18	23	12	27	0	0	0	0	0	0	0	34	0	0	0	0	0	5	0	0	0	0	0	0	0	0	0	0
203	Kõrgessaare	HI	14 m	11	43	44	16	0	0	0	0	0	0	0	4	0	0	0	0	0	2	0	0	0	0	0	0	0	0	0	0 90h
204	Laasi	HI	28 v	23	124	82	117	0	1	3	0	3	0	40	18	0	0	0	0	0	53	0	0	0	2	0	4	0	0	0	0 36h
205	Leluselja	HI	2 m	6	14	14	22	0	0	0	0	0	0	1	0	0	0	0	0	1	0	0	0	0	0	0	0	0	0	0	0
206	Määvli	HI	22 v	27	16	10	54	0	0	0	0	3	0	21	1	0	0	0	0	4	0	0	0	1	0	6	0	0	0	0 24h	
207	Pühalepa	HI	14 m	8	25	16	8	0	0	0	0	1	0	3	0	0	0	0	0	0	0	0	0	0	0	0	0	0	0	0	0 36h
208	Suuremõisa	HI	22 v	5	6	3	11	0	0	0	0	3	0	23	7	0	0	0	0	3	0	0	0	0	0	0	0	0	0	0	0 36h
209	Tahkuna	HI	12 m	33	51	18	37	0	0	0	0	0	0	6	1	0	0	0	0	1	0	0	0	0	0	0	0	0	0	0	0 24h
301	Alajõe	I-V	28 v	20	32	0	14	0	0	0	0	3	0	12	0	3	0	0	0	2	0	1	0	3	4	0	0	0	0	0	0
302	Auvere	I-V	28 v	6	8	0	6	0	2	0	4	12	0	6	7	0	0	0	10	8	0	11	0	18	2	4	8	0	0	0	0
304	Kauksi	I-V	28 v	4	7	0	6	0	0	0	0	4	0	3	0	0	0	0	1	0	1	0	0	1	2	5	0	0	0	0	0 10h
305	Kiikla	I-V	28 v	3	14	0	8	0	0	3	0	0	2	0	0	0	0	0	1	0	0	0	2	2	0	3	0	0	0	0	0
306	Kiviõli	I-V	28 v	40	41	0	72	0	0	0	0	17	1	17	16	0	0	0	0	13	0	0	0	13	0	0	0	0	0	0	0
307	Kohtla-Nõmme	I-V	28 v	9	17	0	12	0	0	0	3	0	1	12	0	0	0	0	0	4	0	0	0	1	0	0	0	0	0	0	0
308	Kuremäe	I-V	5 m	4	16	0	0	0	6	3	0	0	0	5	0	0	0	0	0	1	0	0	1	1	0	0	0	0	0	0	0
309	Kurtna	I-V	28 v	8	15	0	5	0	2	0	0	8	0	10	11	0	0	0	0	3	0	0	0	2	2	0	0	0	0	0	0
310	Lohusuu	I-V	1 m	12	5	0	54	0	0	0	0	13	3	13	0	0	0	0	1	7	0	0	0	8	2	0	3	0	0	0	0
312	Maidla	I-V	9 v	2	2	0	0	0	0	0	0	4	0	1	2	0	0	0	0	2	1	0	0	2	0	0	0	0	0	0	0
313	Mäetaguse	I-V	28 v	17	35	0	28	0	2	2	0	47	0	14	2	0	0	0	0	15	3	0	0	12	1	0	0	0	0	0	0
314	Narva	I-V	28 v	2	6	0	8	0	0	0	0	2	3	12	0	0	0	0	2	4	1	1	0	7	0	0	0	0	0	0	0
315	Ontika	I-V	28 v	31	86	0	72	0	0	1	0	6	0	7	0	0	0	0	0	5	0	0	0	16	0	0	0	0	0	0	0
316	Oonurme	I-V	28 v	8	7	0	6	0	0	4	0	2	0	4	0	0	0	0	0	3	0	0	0	3	4	0	2	0	0	0	0
317	Permisküla	I-V	28 v	15	8	0	10	0	3	4	3	14	0	8	3	0	0	1	0	1	0	0	0	2	2	4	0	1	0	0	0
318	Rakvere-Tudu Sonda	I-V	4 m	5	16	0	1	0	3	0	0	1	0	3	0	0	0	0	1	0	0	0	0	0	0	0	0	0	0	0	0
319	Remniku	I-V	13 m	7	11	0	8	0	0	0	2	10	0	7	0	0	0	0	0	0	0	0	0	0	1	0	0	0	0	0	0
320	Sillamäe	I-V	28 v	16	13	0	8	0	2	2	0	21	1	2	4	0	0	0	0	2	0	0	0	13	0	85	0	0	0	0	0
322	Soonurme	I-V	3 m	20	8	0	9	0	0	0	0	24	21	17	1	0	0	1	0	66	0	0	0	17	0	0	4	0	0	0	0
323	Tammiku	I-V	28 v	0	7	0	9	0	0	0	0	3	2	3	0	0	0	0	0	5	0	0	0	0	0	0	0	0	0	0	0
324	Tudulinna	I-V	21 v	9	20	0	12	0	0	1	1	3	4	4	0	0	0	0	0	2	0	0	0	2	2	1	0	0	0	0	0
325	Vaivara	I-V	24 v	6	12	0	8	0	4	2	4	3	0	1	0	0	0	0	0	2	2	0	1	1	0	0	1	0	0	0	0
326	Voka	I-V	1 m	1	8	0	4	0	0	0	1	1	0	2	0	0	0	0	0	0	0	0	0	0	0	0	0	0	0	0	0

Lisa 1(3)

RUUDU_NR	RUUDU_NIMI	MAAKOND	KPV	KUU	PODER	SIGA	HIRV	KITS	KARU	HUNT	ILVES	KOBRAS	VJANES	HJANES	REBANE	KAHRIK	ONDATRA	MAGER	MINK	TUHKUR	METSNUGIS	NIRK	KARP	SAARMAS	ORAV	METSIS	TEDER	LAANEPUU	RABAPUU	POLDPUU	JÄLGEDE VANUS
327	Kurtna	I-V	28 v		5	11	0	6	0	0	1	0	4	0	11	0	0	0	0	0	2	0	0	0	0	0	0	0	0	0	
501	Aidu	JÕ	7 m		34	84	0	135	11	15	9	10	16	21	39	12	0	0	1	1	10	0	0	0	13	3	11	0	0	8	
502	Kaarepere	JÕ	1 m		1	13	0	23	0	0	3	0	3	0	8	8	0	0	0	0	10	0	0	2	1	0	0	0	0		
503	Kullavere Kääpa	JÕ	4 m		15	9	0	122	0	2	2	0	24	5	31	33	0	0	1	0	28	3	0	0	11	0	0	1	0	0	
504	Kursi	JÕ	8 m		0	3	0	20	0	0	2	0	7	14	28	2	0	0	0	0	5	0	0	0	0	0	0	0	0	0	
505	Laiuse	JÕ	1 m		1	41	0	30	0	11	2	2	33	5	58	9	0	0	5	2	40	15	4	1	26	1	0	0	0	24	
506	Linumetsa	JÕ	1 m		5	27	0	35	0	0	0	0	0	11	27	0	0	0	0	0	0	0	0	0	0	0	0	0	0		
507	Lustivere	JÕ	15 m		2	17	1	22	0	0	1	0	6	2	5	1	0	0	0	0	9	0	0	0	8	0	2	2	0	60-72	
508	Luu	JÕ	10 m		4	15	0	10	0	0	2	0	0	2	5	0	0	0	0	0	2	0	0	0	1	0	0	0	0		
509	Puurmanni	JÕ	8 m		2	60	21	56	0	0	1	0		9	19	0	0	0	0	0	1	0	0	0	1	0	0	0	0		
510	Saadjärve	JÕ	27 v		0	14	0	23	0	0	1	0	0	1	0	0	0	0	0	0	0	0	0	1	0	0	0	0	0		
511	Sadala	JÕ	8 m		11	24	0	15	0	2	2	0	1	6	6	8	0	0	0	1	4	0	0	0	5	0	0	3	0	0	
512	Torma	JÕ	24 v		12	7	0	5	0	0	8	0	5	1	1	0	0	0	0	0	10	0	0	0	2	0	0	0	0		
513	Vaimastvere	JÕ	15 m		2	10	0	24	1	0	1	0	1	1	5	0	0	0	0	0	0	0	0	0	0	0	0	0	0	6	
401	Alliku	JÄ	10 m		1	14	0	11	0	0	0	0	0	0	1	1	0	0	0	0	0	0	0	0	0	0	0	0	0	0	
402	Ambla	JÄ	15 m		2	36	0	43	0	0	3	1	3	4	16	3	0	1	0	0	0	0	0	0	6	0	0	0	0	0	
403	Anna	JÄ	19 m		14	20	0	27	0	0	4	0	13	14	72	19	0	0	0	0	8	0	0	0	18	0	0	0	0	0	
404	Ept	JÄ	8 m		45	189	0	200	0	5	6	0	15	1	70	108	0	0	0	0	18	0	0	1	14	0	0	0	0	0	
405	Esna	JÄ	21 v		3	9	0	17	0	2	1	0	0	5	2	0	0	0	0	0	0	0	0	0	0	0	0	0	0	20	
406	Imavere	JÄ	12 m		11	40	0	41	0	0	4	0	3	8	11	0	0	0	0	0	5	0	0	0	1	0	0	0	0	0	
407	Jäneda	JÄ	m		13	33	0	18	2	4	5																				
409	Jüriöö	JÄ	9 m		0	10	0	5	0	0	1	0	2	0	2	2	0	0	0	0	0	0	0	0	0	0	0	0	0	0	
410	Kabala	JÄ	18 m		14	40	0	35	0	2	4	0	1	4	8	0	0	0	1	0	2	0	0	0	0	0	0	5	0	0	
411	Kirna	JÄ	21 v		3	78	0	61	0	0	3	0	1	9	61	11	0	0	0	0	2	0	0	0	3	0	0	0	0	0	
412	Koeru	JÄ	15 m		6	98	0	12	0	0	2	0	2	5	5	8	0	0	0	0	1	0	0	0	3	0	0	0	0	0	
413	Koigi	JÄ	8 m		11	35	0	49	0	0	0	0	1	2	9	22	0	0	0	0	1	0	0	2	4	0	0	0	0	0	
414	Kõrvemaa	JÄ	15 m		4	12	0	21	0	0	0	0	0	6	10	3	0	0	0	0	0	0	0	1	0	0	0	0	0	0	
416	Lõõla	JÄ	9 m		19	76	0	42	0	0	9	0	0	0	23	44	0	1	1	0	6	0	0	0	6	0	0	0	0	0	
417	Oisu	JÄ	21 m		2	12	0	14	1	0	1	0	2	2	4	1	0	0	0	0	3	0	0	0	3	0	0	0	0	0	
418	Päinurme	JÄ	12 m		14	62	0	59	3	0	0	0	42	17	31	47	0	0	0	0	28	0	0	0	91	0	0	0	0	0	
419	Türi	JÄ	1 m		2	30	0	66	0	0	4	0	13	2	27	9	0	0	0	0	10	0	0	0	13	0	0	5	0	0	
420	Väätsa	JÄ	m		10	8	0	24	0	0	0	0	0	0	10	7	0	0	0	0	0	0	0	0	4	0	0	0	0	0	

Lisa 1(4)

RUUDU_NR	RUUDU_NIMI	MAAKOND	KPV	KUU	PODER	SIGA	HIRV	KITS	KARU	HUNT	ILVES	KOBRAS	VJANES	HJANES	REBANE	KAHRIK	ONDATRA	MAGER	MINK	TUHKUR	METSNUGIS	NIRK	KARP	SAARMAS	ORAV	METSIS	TEDER	LAANEPUU	RABAPUU	POLDPUU	JÄLGEDE VANUS	
421	Metsamajand	JÄ	7 m		5	11	0	43	4	1	2	3	2	5	3	2	0	0	0	0	1	1	0	0	5	0	6	2	0	8		
701	Haapsalu Kolila	LÄ	1 m		8	17	0	33	0	0	2	0	0	12	25	1	0	0	0	0	2	0	0	0	0	0	0	0	0	0	36h	
702	Haapsalu Suuremetsa	LÄ	1 m		25	193	0	48	0	2	4	0	1	10	24	5	0	0	0	0	18	0	0	0	13	0	0	0	0	0	36h	
703	Kasari	LÄ	1 m		5	17	0	21	0	1	0	0	0	3	6	0	0	0	0	0	0	0	0	0	1	0	0	0	0	0	24h	
704	Kullamaa	LÄ	20 v		6	16	0	26	0	4	1	0	1	4	7	3	0	0	0	0	1	0	0	0	3	0	30	0	0	7	24-30h	
705	Lihula	LÄ	1 m		2	54	0	191	0	4	40	0	4	26	69	56	0	0	0	0	53	3	0	0	1	0	35	0	0	0	24h	
706	Linnamäe Austraalia	LÄ	5 m		13	20	0	14	0	0	2	0	0	0	3	8	0	0	0	0	10	0	0	0	5	0	0	0	0	0	36h	
707	Linnamäe Sutlepa	LÄ	5 m		11	9	0	39	0	8	3	0	0	2	19	0	0	0	0	0	9	0	0	0	1	0	0	0	0	0	36h	
708	Martna	LÄ	4 m		28	25	0	25	0	5	2	0	5	2	33	0	0	0	0	0	6	0	0	0	9	0	0	0	0	0	0	
709	Massu	LÄ	1 m		3	82	0	180	0	0	5	0	0	100	44	8	0	0	0	0	19	0	0	0	1	0	0	0	0	0	30h	
710	Matsalu Haeska	LÄ	1 m		3	22	0	14	0	0	0	0	0	1	5	2	0	0	1	0	0	0	0	0	0	0	0	0	0	0	0	
711	Matsalu Kasari luht	LÄ	4 m		2	0	0	24	0	0	0	0	0	7	16	1	0	0	5	0	0	0	0	0	0	0	0	0	0	0	24h	
712	Matsalu Matsalu	LÄ	4 m		1	64	0	191	0	0	0	0	0	29	153	43	0	0	1	1	65	1	0	0	10	0	0	0	0	0	24h	
713	Noarootsi	LÄ	4 m		16	29	0	58	0	1	6	0	2	9	13	4	0	0	0	0	6	9	0	0	5	0	8	2	0	0	24h	
714	Nõva	LÄ	20 v		10	22	0	30	0	4	10	0	2	6	16	7	0	0	2	0	6	0	0	0	6	2	0	2	0	0	0	
715	Palivere	LÄ	1 m		10	41	0	15	0	0	0	0	2	3	8	7	0	2	0	0	9	0	0	0	3	0	0	0	0	0	0	24-36h
716	Piirsalu	LÄ	22 v		48	51	0	62	0	4	10	0	19	0	47	22	0	0	0	0	22	0	0	0	54	0	0	0	0	0	0	
717	Riguldi	LÄ	21 v		13	41	0	61	0	0	5	0	4	0	19	21	0	0	0	0	21	2	0	0	18	0	0	1	0	0	0	
719	Taebla	LÄ	14 v		15	8	0	50	0	0	0	0	2	24	46	0	0	0	0	0	17	0	0	0	20	0	0	0	0	0	24h	
720	Tuudi	LÄ	1 m		14	41	0	36	0	0	2	0	0	19	35	0	0	0	0	0	17	2	0	0	10	0	0	0	0	0	24h	
721	Vatla	LÄ	14 v		33	43	0	34	0	0	0	0	0	2	45	0	0	0	0	0	24	0	0	0	23	0	0	0	0	0	0	
722	Vormsi	LÄ	14 v		14	47	0	118	0	0	2	0	0	0	67	46	0	0	0	0	19	0	0	0	32	0	0	0	0	0	0	
602	Haljala	L-V	1 m		0	17	0	29	0	0	1	0	5	11	33	1	0	0	1	0	13	2	0	0	3	0	0	0	0	0	0	
603	Kadrina	L-V	21 v		0	0	0	5	0	0	0	0	0	1	2	0	0	0	0	0	0	0	0	0	0	0	0	0	0	0	0	
604	Kihlvere	L-V	26 v		1	24	0	38	0	0	8	0	0	20	48	1	0	0	0	0	42	0	0	0	0	0	0	0	0	0	0	
605	Kiltsi	L-V	28 j		5	40	0	3	0	0	0	0	2	2	6	4	0	0	0	0	3	0	0	0	4	0	0	0	0	0	0	
607	Laekvere Rahkla	L-V	17 v		5	0	0	11	0	0	1	0	2	0	8	0	0	0	0	0	0	0	0	0	0	0	0	0	0	0	0	
608	Laekvere Venevere	L-V	10 v		12	2	0	6	0	2	1	0	2	0	2	0	0	0	0	0	0	0	0	0	0	0	11	0	0	0	0	
609	Lahemaa Altja	L-V	20 v		5	12	0	29	0	0	0	0	1	7	20	0	0	0	0	0	3	0	0	0	11	4	0	0	0	0	0	
610	Lahemaa Loobu (Uusküla)	L-V	15 v		47	18	0	72	0	0	2	0	5	1	62	0	0	0	0	0	4	0	0	0	4	0	0	0	0	0	0	
611	Nõmmküla	L-V	19 v		1	38	0	34	0	0	2	0	4	9	13	0	0	0	0	1	5	0	0	0	13	0	0	0	0	0	0	
614	Rakke Endla	L-V	17 j		7	21	0	26	0	2	1	1	3	0	3	0	0	0	0	0	2	0	0	0	0	3	0	0	0	0	0	

Lisa 1(5)

RUUDU_NR	RUUDU_NIMI	MAAKOND	KPV	KUU	PODER	SIGA	HIRV	KITS	KARU	HUNT	ILVES	KOBRAS	VJANES	HJANES	REBANE	KAHRIK	ONDATRA	MAGER	MINK	TUHKUR	METSNUGIS	NIRK	KARP	SAARMAS	ORAV	METSIS	TEDER	LAANEPUU	RABAPUU	POLDPUU	JÄLGEDE VANUS
615	Rakke Salla	L-V	8 v		4	12	0	31	0	6	1	4	1	4	16	2	0	0	1	0	1	0	0	1	0	0	0	0	0	0	0
616	Rakvere-Tudu Kunda	L-V	15 j		6	11	0	7	0	0	0	0	1	1	4	0	0	0	0	0	0	0	0	0	0	0	0	0	0	0	0
619	Simuna	L-V	25 j		18	50	0	6	0	0	2	4	1	0	2	0	0	0	0	0	0	0	0	0	0	1	0	0	0	0	
620	Tamsalu	L-V	14 v		32	36	0	35	0	2	1	0	11	4	23	0	0	0	0	0	10	0	0	0	15	0	0	0	0	0	
621	Triigi	L-V	24 v		3	4	0	17	0	0	0	0	1	3	5	0	0	0	0	0	2	0	0	0	1	0	0	2	0	11	
623	Ubja	L-V	8 m		26	36	0	38	0	0	1	0	23	0	33	2	0	0	0	1	5	0	0	0	15	0	0	0	0	0	
624	Uhtna	L-V	1 m		5	5	0	30	0	0	1	5	10	2	5	0	0	0	0	0	5	0	0	0	1	0	0	3	0	0	
626	Vihula	L-V	14 v		5	12	0	44	0	0	0	1		21	18	0	0	0	0	0	18	0	0	0	0	0	0	0	0	0	
628	Viru-Nigula	L-V	22 v		18	14	0	29	0	0	2	0	4	5	31	0	0	0	0	0	2	0	0	0	2	0	7	0	0	0	
629	Väike-Maarja	L-V	27 j		0	37	0	35	0	0	2	0	0	0	2	2	0	0	0	0	1	0	0	0	1	0	0	0	0	0	
630	Vohnja	L-V	22 v		3	0	0	56	0	0	0	0	0	34	63	0	0	0	0	0	2	1	0	0	9	0	0	0	0	0	
901	Kanepi	PÕ	1 m		3	8	0	52	0	0	0	0	0	27	16	0	0	0	0	0	5	0	0	0	5	0	0	0	0	0	
902	Kauksi	PÕ	22 v		16	190	0	227	0	1	15	2	40	67	82	6	0	0	0	3	1	4	0	0	11	0	5	8	0	12 24h	
903	Kõlleste	PÕ	21 v		6	25	0	28	0	0	2	2	0	6	10	3	0	0	0	0	4	0	0	0	10	0	0	0	0	0 12h	
904	Mäe	PÕ	2 m		2	14	0	14	0	0	0	0	0	0	7	0	0	0	0	0	2	0	0	0	2	0	0	0	0	0 48h	
905	Orava	PÕ	22 v		9	40	0	18	0	0	0	1	0	1	4	0	0	0	0	0	1	0	0	0	0	0	0	0	1	24h	
906	Peri	PÕ	4 m		0	2	0	34	0	0	0	2	2	7	14	0	0	0	0	0	7	0	0	1	0	0	0	0	0	0 36h	
907	Põlgaste	PÕ	21 v		0	5	0	129	0	0	9	0	0	15	99	0	0	0	0	0	12	2	0	0	7	0	0	0	0	0 24h	
909	Rasina	PÕ	22 v		25	50	0	101	0	0	0	0	5	15	20	6	0	0	0	0	0	0	0	0	6	0	12	0	0	12 24h	
910	Ruusa	PÕ	22 v		3	14	0	21	0	0	0	0	0	5	10	0	0	0	0	0	3	0	0	0	0	0	0	2	0	0 24h	
911	Räpina	PÕ	21 v		2	2	0	64	0	6	2	0	0	0	33	0	0	0	0	0	7	1	0	0	2	0	5	0	0	0 36h	
914	Saverna	PÕ	1 m		6	12	0	55	0	0	1	11	0	1	12	0	0	0	3	0	4	1	0	0	0	0	0	0	0	4 24h	
915	Vastse-Kuuste	PÕ	21 v		5	20	0	95	0	0	3	0	9	16	32	0	0	0	0	0	3	0	0	0	8	0	4	0	0	0 24h	
916	Veerksu	PÕ	7 m		8	36	0	99	0	2	8	0	0	18	85	0	0	0	0	2	4	0	0	0	0	0	0	0	0	0 48h	
917	Veriora	PÕ	m		0	8	0	73	0	0	0	2	0	5	14	2	0	1	0	1	4	0	0	1	1	0	0	0	0	0	
918	Värskä	PÕ	28 v		10	63	0	147	0	0	0	0	5	0	12	2	0	0	0	0	10	0	0	0	0	0	0	0	0	0 24h	
919	Taevaskoja	PÕ	21 v		1	53	0	93	0	1	2	0	0	20	29	0	0	0	0	0	9	0	0	0	0	0	0	0	0	0 36h	
920	Laheda	PÕ	28 v		0	4	0	53	0	0	0	0	2	9	21	8	0	0	0	0	5	0	0	2	4	0	0	0	0	0	
921	Valgjärve	PÕ	4 m		6	10	0	35	0	0	2	0	1	5	9	0	0	0	0	0	3	0	0	0	2	0	0	0	0	0 12h	
801	Are	PÄ	21 v		13	4	0	36	0	0	2	0	0	3	6	0	0	0	0	0	16	1	0	0	12	0	0	0	0	0	
802	Aruvälja	PÄ	21 m		10	30	0	52	0	0	0	2	0	15	25	0	0	0	0	0	8	0	0	0	0	2	10	0	0	0	
803	Audru	PÄ	11 m		0	20	0	58	0	0	0	0	0	10	15	1	0	0	0	0	4	0	0	0	0	0	0	0	0	0	

Lisa 1(6)

RUUDU_NR	RUUDU_NIMI	MAAKOND	KPV	KUU	PODER	SIGA	HIRV	KITS	KARU	HUNT	ILVES	KOBRAS	VJANES	HJANES	REBANE	KAHRIK	ONDATRA	MAGER	MINK	TUHKUR	METSNUGIS	NIRK	KARP	SAARMAS	ORAV	METSIS	TEDER	LAANEPUU	RABAPUU	POLDPUU	JÄLGEDE VANUS	
804	Halinga	PÄ	1 m		17	85	0	78	0	1	3	0	11	36	232	50	0	0	0	0	28	0	0	0	3	2	8	0	0	0		
805	Jõõpre	PÄ	4 m		5	15	0	30	0	4	2	3	0	2	7	0	0	0	0	0	2	0	0	0	0	0	0	0	0	0		
806	Kaisma	PÄ	12 m		13	55	0	17	0	4	4	0	2	6	5	0	0	0	0	0	1	0	0	0	1	2	18	0	0	0		
807	Kihlepa-Lindi	PÄ	7 m		10	45	0	79	0	1	2	0	0	3	17	9	0	0	0	0	2	0	0	0	3	0	0	0	0	0		
808	Kilingi-Nõmme Kanaküla	PÄ	19 m		14	24	0	83	1	0	8	0	0	0	4	11	0	0	1	0	9	0	1	0	29	0	0	2	0	0		
809	Kilingi-Nõmme Laiksaare	PÄ	13 m		40	30	0	22	0	6	2	0	1	2	11	3	0	0	0	0	8	0	0	0	1	0	0	0	0	0		
810	Kilingi-Nõmme Välinõmme	PÄ	16 m		16	12	0	25	0	6	3	0	1	0	7	8	0	0	0	0	1	0	0	0	0	1	0	0	0	0		
811	Koonga	PÄ			5	4	0	5	0	6	6	0	1	4	2	0	0	0	0	0	0	0	0	0	0	0	0	0	0	0		
812	Kullipesa	PÄ	3 m		6	10	0	11	0	0	0	3	0	1	5	0	0	0	0	0	1	0	0	0	0	0	0	0	0	0		
813	Kurgja	PÄ	21 v		7	9	0	17	0	0	0	0	1	0	1	0	0	0	0	0	0	0	0	0	0	0	0	0	0	0		
814	Lõpe	PÄ	10 m		3	10	0	3	0	0	0	0	1	1	4	0	0	0	1	0	0	0	0	0	11	0	12	0	0	0		
815	Massiaru	PÄ	15 v		5	16	0	63	0	0	4	0	6	2	15	3	0	0	0	0	2	0	0	0	10	0	0	0	0	0		
816	Nõmme	PÄ	24 v		1	31	4	44	0	0	0	0	0	5	11	0	0	0	0	4	1	0	0	0	0	0	0	0	0	0	25-35	
817	Ora	PÄ	27 v		5	24	0	7	0	0	0	0	0	1	2	0	0	0	0	1	0	0	0	0	0	0	0	0	2	0		
818	Orajõe	PÄ	7 m		6	19	0	72	0	0	2	0	13	2	14	2	0	0	1	0	8	0	0	0	12	0	0	0	0	0		
819	Pärnjõe	PÄ	14 m		8	7	0	43	0	2	4	1	3	1	19	4	0	0	1	0	8	0	0	2	6	0	5	0	0	0		
820	Pööravere	PÄ	21 m		5	35	0	40	0	0	3	0	0	2	8	6	0	0	0	0	2	0	0	0	2	1	0	0	0	0		
821	Rahnoja	PÄ	28 v		16	13	0	209	0	7	10	0	1	60	79	5	0	0	0	0	7	0	0	0	19	0	0	0	0	0		
822	Sauga	PÄ	13 m		22	4	0	32	0	0	0	0	8	14	21	5	0	0	0	0	16	0	0	0	7	0	0	0	0	0		
823	Selliste	PÄ	5 m		9	99	0	116	0	0	1	0	0	1	44	6	0	0	0	0	8	1	0	0	4	0	0	0	0	0		
824	Suigu	PÄ	1 m		20	8	0	36	0	1	3	0	9	10	28	2	0	0	0	0	12	0	0	0	8	0	0	0	0	0	0	48h
825	Surju	PÄ	14 v		11	28	0	25	0	2	5	1	4	2	4	6	0	0	1	4	6	0	1	1	7	1	4	5	0	0		
826	Tahkuranna	PÄ	28 v		2	21	0	18	0	3	0	0	3	4	22	6	0	0	0	0	6	0	1	0	11	0	0	0	0	0		
827	Tali	PÄ	14 m		4	18	3	15	0	2	1	0	1	1	3	2	0	0	0	0	0	0	0	0	0	0	0	0	0	0		
828	Tihemetsa	PÄ	22 v		31	21	14	239	0	0	5	0	15	24	75	2	0	0	0	0	12	0	0	0	53	0	0	0	0	0		
829	Tootsi	PÄ	1 m		0	11	0	70	0	0	10	2	14	19	137	8	0	0	0	0	13	5	0	0	29	0	7	0	0	0		
830	Tori-Sindi	PÄ	12 m		7	46	0	124	0	0	4	0	0	1	11	15	0	0	1	0	4	0	0	0	2	0	0	0	0	0		
831	Tõstamaa	PÄ	12 m		23	211	0	104	0	0	12	3	1	1	12	18	0	0	0	1	11	3	0	0	27	0	0	1	0	0		
832	Varbla	PÄ	28 v		5	22	0	8	0	0	3	4	0	0	2	0	0	0	0	0	8	0	0	0	1	0	0	0	0	0	0	24h
833	Varbla Ennikse	PÄ	4 m		7	47	0	158	0	0	0	0	4	0	10	16	0	0	0	0	8	0	0	0	21	0	0	0	0	0		
834	Varbla Jäärumetsa	PÄ	4 m		2	94	0	149	0	0	0	0	3	0	11	41	0	0	0	0	21	0	0	0	39	0	0	3	0	0		
835	Vändra	PÄ	7 m		4	10	0	42	0	2	0	0	8	4	11	15	0	0	0	0	5	0	0	0	2	0	0	0	0	0		

Lisa 1(7)

RUUDU_NR	RUUDU_NIMI	MAAKOND	KPV	KUU	PODER	SIGA	HIRV	KITS	KARU	HUNT	ILVES	KOBRAS	VJANES	HJANES	REBANE	KAHRIK	ONDATRA	MAGER	MINK	TUHKUR	METSNUGIS	NIRK	KARP	SAARMAS	ORAV	METSIS	TEDER	LAANEPUU	RABAPUU	POLDPUU	JÄLGEDE VANUS	
836	Soomaa Pöörikaasiku	PÄ	12 m		6	12	0	11	0	8	4	0	3	0	2	4	0	0	0	0	11	0	0	0	0	2	0	0	0	0	0	0
1001	Eidapere	RA	11 m		10	17	0	31	0	0	2	3	5	2	12	9	0	0	0	0	3	0	0	1	12	1	32	4	0	0	12 48h	
1002	Haimre	RA	14 v		5	12	0	41	0	0	2	0	5	10	36	2	0	0	0	0	5	0	0	0	33	0	0	0	0	0	0	12h
1003	Juru	RA	8 v		4	4	0	173	0	0	0	1	2	14	36	10	0	0	1	0	1	1	0	0	26	0	0	0	0	0	0	24-36h
1004	Järvakandi	RA	14 v		14	4	0	111	0	9	0	0	11	2	74	7	0	0	0	0	48	4	0	0	211	0	0	0	0	0	0	24h
1005	Kaiu I	RA	20 v		17	78	0	41	0	1	0	0	1	23	47	6	0	0	0	0	4	0	0	0	31	0	0	0	0	0	0	24h
1006	Kaiu II	RA	24 j		24	17	0	42	0	0	1	0	4	0	48	0	0	0	0	0	1	0	0	0	0	0	0	0	0	0	0	0
1007	Kehtna I	RA	8 v		15	128	0	109	0	5	6	0	4	12	46	4	0	0	0	0	4	0	0	0	11	0	0	0	0	0	0	32h
1008	Kehtna II	RA	14 v		34	59	0	93	0	4	4	0	3	3	24	12	0	0	0	0	6	0	0	0	12	0	0	0	0	0	0	0
1009	Kohila	RA	15 v		3	135	0	68	0	0	0	0	17	18	57	11	0	0	1	3	6	0	0	0	17	0	0	0	0	0	0	57h
1012	Käru I	RA	14 v		27	23	0	104	0	0	3	0	29	0	114	17	0	0	0	2	9	0	0	0	57	0	0	0	0	0	0	24h
1013	Käru II	RA	14 v		27	53	0	77	0	0	4	0	10	2	35	0	0	0	0	1	2	0	0	0	14	0	0	0	0	0	0	24h
1014	Mahtra I	RA	7 v		44	35	0	27	0	0	0	0	0	2	17	6	0	0	0	0	2	0	0	0	0	0	0	0	0	0	0	24h
1015	Mahtra II	RA	7 v		39	74	0	33	0	4	2	0	0	0	6	2	0	0	0	0	0	0	0	0	0	0	0	0	0	0	0	24h
1016	Märjamaa	RA	1 m		10	22	0	23	0	0	8	2	0	7	23	8	0	0	0	0	2	0	0	0	6	0	0	0	0	0	0	36h
1017	Raikküla I	RA	8 v		65	128	0	124	0	0	0	0	1	5	27	2	0	0	0	0	8	0	0	0	4	0	0	4	0	0	0	0
1018	Raikküla II	RA	25 j		118	114	0	276	0	0	18	0	9	4	48	0	0	0	0	0	29	0	0	0	9	2	0	0	0	0	0	72h
1019	Rapla valla	RA	15 v		1	75	0	87	0	6	0	0	12	18	40	4	0	0	0	1	0	1	0	0	11	0	0	0	0	0	0	36h
1020	Vahastu	RA	14 v		13	45	0	38	0	0	0	1	1	1	27	2	0	0	0	0	14	0	0	0	15	0	0	0	0	0	0	24h
1021	Valgu I	RA	21 v		32	89	0	27	0	0	20	0	26	2	20	22	0	0	0	0	17	0	0	0	70	0	0	0	0	0	0	48h
1022	Valgu II	RA	21 v		2	2	0	54	0	0	0	0	4	8	19	8	0	0	0	0	9	0	0	0	15	0	0	0	0	0	0	48h
1023	Valtu	RA	7 v		3	59	0	55	0	0	0	0	4	5	15	0	0	0	0	0	1	0	0	0	0	0	0	0	0	0	0	36h
1024	Vardi	RA	8 v		24	149	0	53	0	0	6	0	1	3	32	21	0	0	0	0	3	0	0	0	96	1	0	0	0	0	0	36h
1025	Vigala Klubi	RA	8 v		3	14	0	43	0	0	1	0	4	5	20	13	0	0	0	0	1	0	0	0	2	0	0	0	0	0	0	36h
1026	Vigala Selts I	RA	14 v		18	29	0	22	0	0	1	1	0	1	7	12	0	0	0	0	2	0	0	0	0	0	8	8	0	0	0	36h
1027	Vigala Selts II	RA	14 v		28	69	0	26	0	0	2	0	0	0	5	0	0	0	0	0	20	0	0	0	0	1	0	0	0	0	0	36h
1028	Urevere	RA	7 v		5	14	0	22	0	0	0	0	2	0	4	4	0	0	0	0	0	0	0	0	0	0	0	0	0	0	0	0
1101	Aste	SA	20 v		8	36	19	29	0	0	0	0	0	1	6	1	0	0	0	0	2	0	0	0	0	0	0	0	0	0	0	0
1102	Eikla	SA	25 j		45	92	85	115	0	0	0	0	0	5	19	0	0	0	0	0	1	0	0	0	0	0	0	0	0	0	0	84h
1103	Kaali	SA	24 v		4	8	6	17	0	0	0	0	0	2	3	1	0	0	0	0	0	0	0	0	2	0	0	0	0	0	0	48h
1104	Kaavi	SA	13 m		7	38	41	71	0	0	0	0	0	0	24	5	0	2	0	0	3	0	0	0	0	0	0	0	0	0	0	0
1105	Kallemäe	SA	24 v		7	9	2	31	0	0	0	0	0	0	6	0	0	0	0	0	0	0	0	0	0	0	0	0	0	0	0	36-48h

Lisa 1(8)

RUUDU_NR	RUUDU_NIMI	MAAKOND	KPV	KUU	PODER	SIGA	HIRV	KITS	KARU	HUNT	ILVES	KOBRAS	VJANES	HJANES	REBANE	KAHRIK	ONDATRA	MAGER	MINK	TUHKUR	METSNUGIS	NIRK	KARP	SAARMAS	ORAV	METSIS	TEDER	LAANEPUU	RABAPUU	POLDPUU	JÄLGEDE VANUS
1106	Karja	SA	23 v		2	9	11	18	0	0	0	0	2	0	2	0	0	0	0	0	0	0	0	0	1	0	0	0	0	0	24h
1107	Kihelkonna	SA	24 j		40	75	18	131	0	0	0	0	0	22	60	18	0	0	0	0	3	0	0	0	0	0	0	0	0	0	0
1108	Kuressaare Mändjala	SA	14 v		6	15	23	14	0	0	0	0	0	0	8	0	0	0	0	2	0	0	0	0	0	0	0	0	0	0	36h
1109	Kuressaare Viirumäe	SA	14 v		11	14	21	11	0	0	0	0	0	0	2	0	0	0	0	0	0	0	0	0	0	0	0	0	0	0	0
1110	Kuumi	SA	8 v		10	49	74	172	0	0	0	0	1	11	39	0	0	3	0	0	5	0	0	0	3	0	0	0	0	0	36h
1111	Kärla	SA	24 v		6	18	39	72	0	0	0	0	0	11	12	0	0	0	0	0	3	0	0	0	3	0	0	0	0	0	16h
1112	Laimjala	SA	12 m		8	32	0	37	0	0	0	0	2	6	16	0	0	0	0	0	3	0	0	0	0	0	0	0	0	0	24h
1113	Laugi	SA	8 v		15	55	24	95	0	0	0	0	0	10	49	0	0	0	0	0	0	0	0	0	0	0	0	0	0	0	60h
1114	Leisi	SA	12 m		6	8	35	35	0	0	0	0	0	6	8	0	0	0	0	0	2	0	0	0	1	0	0	0	0	0	36h
1115	Liiva	SA	15 v		21	55	0	61	0	0	0	0	5	9	5	2	0	0	0	0	0	0	0	0	0	0	0	0	0	0	60h
1116	Lümanda	SA	14 v		19	36	42	108	0	0	0	0	3	0	121	0	0	0	0	0	3	0	0	0	0	0	0	0	0	0	36h
1117	Metsküla	SA	11 m		11	35	44	18	0	0	0	0	0	5	9	0	0	0	0	0	5	0	0	0	0	0	0	0	0	0	36-48h
1118	Mustjala	SA	10 j		35	32	63	240	0	0	0	0	3	9	13	2	0	0	0	0	0	0	0	0	1	0	0	0	0	0	0
1119	Nõmmküla	SA	12 m		30	46	57	114	0	0	0	0	13	27	126	5	0	0	0	0	12	0	3	0	0	0	0	0	0	0	55h
1120	Orissaare	SA	14 v		5	22	20	53	0	0	0	0	21	13	34	0	0	0	0	0	4	0	0	0	11	0	0	0	0	0	24h
1121	Pihlta	SA	1 m		4	39	23	19	0	0	0	0	0	1	14	0	0	0	0	0	1	0	0	0	0	0	0	0	0	0	84h
1122	Pärsama	SA	24 j		1	23	23	44	0	0	0	0	0	13	11	2	0	0	0	0	10	0	0	0	3	0	0	0	0	0	36h
1123	Salme	SA	14 v		9	50	23	52	0	0	0	0	0	3	68	0	0	0	0	0	8	0	0	0	4	0	0	0	0	0	36h
1124	Torgu	SA	23 v		17	13	11	114	0	0	0	0	0	0	20	0	0	0	0	0	6	0	0	0	3	0	0	0	0	0	24h
1125	Tornimäe	SA	24 v		2	17	0	24	0	0	0	0	0	5	18	0	0	0	0	0	4	2	1	0	1	0	0	0	0	0	12h
1126	Valjala	SA	24 v		10	11	4	18	0	0	0	0	0	1	6	0	0	0	0	0	0	0	0	0	0	0	0	0	0	0	48h
1127	Võhma	SA	5 j		16	13	26	71	0	0	0	0	0	0	19	0	0	0	0	0	9	0	0	0	4	0	0	0	0	0	48h
1128	Üru	SA	8 m		8	13	14	50	0	0	0	0	2	0	3	0	0	0	0	0	1	0	0	0	0	0	0	0	0	0	0
1201	Alatskivi	TA	22 m		37	62	0	64	0	0	2	0	0	0	10	1	0	0	0	0	1	0	0	0	1	0	0	0	0	0	0
1202	Amme	TA	1 m		5	14	0	25	0	0	2	0	0	3	4	0	0	0	0	0	2	0	0	0	4	0	0	0	0	0	0
1203	Elva	TA	14 v		0	87	0	36	0	0	2	0	6	29	47	2	0	0	0	0	16	0	0	0	23	0	0	0	0	0	0
1204	Haaslava	TA	22 v		0	24	0	112	0	0	0	4	1	2	19	9	0	0	2	0	4	0	0	0	7	0	0	0	0	0	0
1205	Järvelja Järvelja	TA	23 j		7	30	0	125	0	0	2	0	2	0	8	5	0	0	0	1	16	0	0	0	5	0	0	0	0	0	0
1206	Järvelja Tanipalu	TA	23 v		5	38	0	2	0	2	0	0	0	0	3	0	0	0	0	0	2	0	0	0	0	0	0	0	0	0	0
1208	Kambja	TA	5 m		2	9	0	52	0	0	2	1	2	20	38	0	0	0	1	1	2	0	0	0	4	0	1	1	0	0	0
1209	Kastre	TA	22 v		3	23	0	22	0	0	3	0	2	2	9	0	0	0	0	0	3	0	0	0	0	0	0	0	0	0	38h
1210	Konguta	TA	28 v		3	38	0	31	0	0	0	0	0	8	19	0	0	0	0	0	2	0	0	0	4	0	0	0	0	0	0

Lisa 1(9)

RUUDU_NR	RUUDU_NIMI	MAAKOND	KPV	KUU	PODER	SIGA	HIRV	KITS	KARU	HUNT	ILVES	KOBRAS	VJANES	HJANES	REBANE	KAHRIK	ONDATRA	MAGER	MINK	TUHKUR	METSNUGIS	NIRK	KARP	SAARMAS	ORAV	METSIS	TEDER	LAANEPUU	RABAPUU	POLDPUU	JÄLGEDE VANUS
1211	Kärevere	TA	18 m		9	38	0	73	0	0	3	0	9	0	27	12	0	0	2	0	23	0	0	0	6	0	0	8	0	0	
1212	Laeva	TA	1 m		9	56	0	12	0	4	3	2	4	0	4	3	0	0	0	1	3	0	1	0	2	0	0	0	1	0	
1213	Luunja	TA	2 m		4	68	0	37	0	0	0	0	3	0	23	0	0	0	0	0	3	0	0	0	2	0	5	0	0	0	0 19-21h
1214	Meeksi	TA	22 m		1	53	0	90	0	3	5	0	1	2	18	7	0	0	0	0	3	0	3	0	0	0	0	0	0	0	0 36-38h
1215	Nõgiaru	TA	17 v		8	19	0	62	0	0	2	2	0	15	54	5	0	0	0	0	9	1	1	0	11	0	0	0	0	0	
1216	Nõo	TA	21 v		1	13	0	95	0	0	2	0	0	28	66	0	0	0	0	0	2	0	1	0	2	0	0	0	0	0	
1217	Peipsiääre Alatskivi	TA	7 m		8	12	0	14	0	0	0	0	0	0	1	0	0	0	0	0	0	0	0	0	0	0	0	0	0	0	
1218	Peipsiääre Koosa	TA	7 m		8	20	0	12	0	0	0	2	0	0	1	0	0	0	0	0	0	0	0	0	0	0	0	0	0	0	
1219	Puhja	TA	23 v		7	12	0	34	0	8	6	0	0	2	5	0	0	0	0	0	0	0	0	0	0	0	0	0	0	0	0 48-72h
1220	Rannu	TA	7 v		1	38	0	10	0	0	1	0	0	1	3	0	0	0	0	0	0	0	0	0	0	0	0	0	0	0	
1221	Sangla	TA	20 j		10	10	0	39	0	1	4	3	4	7	4	3	0	0	0	0	2	0	0	1	3	0	15	0	0	0	
1222	Tammistu	TA	7 m		0	60	0	113	0	0	1	0	17	26	153	0	0	2	0	0	17	0	0	0	0	0	6	0	0	0	0 2ööd
1223	Tähtvere	TA	9 m		0	15	0	186	0	1	4	0	1	60	140	1	0	0	0	0	9	0	0	0	4	0	0	0	0	0	0 60-65h
1224	Vahelaane	TA	13 v		17	95	0	101	0	0	0	0	1	0	3	8	0	0	0	0	4	1	0	0	3	0	0	0	0	0	
1225	Võnnu	TA	3 m		31	62	0	103	0	0	2	0	5	31	89	2	0	0	0	0	4	0	0	0	1	0	0	0	0	0	
1226	Ülenurme	TA	10 m		2	9	0	17	0	0	2	0	4	4	7	0	0	0	0	0	3	0	0	0	2	0	0	0	0	0	6 24h
1301	Aakre	VA	27 m		7	43	0	63	0	0	0	0	0	6	34	0	0	0	0	0	16	0	0	0	6	0	0	0	0	0	0 24h
1302	Hargla	VA	22 v		1	4	0	16	0	2	1	0	8	4	10	0	0	0	0	0	3	0	0	0	0	2	0	0	0	0	
1303	Hellenurme I	VA	14 v		2	9	0	15	0	0	2	0	0	0	5	0	0	0	0	0	2	0	0	0	0	0	0	0	0	0	
1304	Hellenurme II	VA	18 v		2	24	0	13	0	0	1	0	0	0	4	0	0	0	0	0	1	0	0	0	1	0	0	0	0	0	
1305	Hellenurme III	VA	22 v		4	11	0	28	0	0	2	0	3	0	7	0	0	0	0	0	1	0	0	0	0	0	0	0	0	0	
1306	Helme I	VA	22 v		22	31	0	73	0	0	4	5	2	7	10	0	0	0	0	1	0	0	0	2	0	0	6	0	0	8	
1307	Helme II	VA	1 m		11	130	0	19	0	0	5	0	43	2	18	5	0	0	0	0	5	0	0	1	4	1	0	0	0	0	
1308	Hummuli	VA	21 v		4	30	0	53	0	0	1	0	6	3	11	0	0	0	0	0	1	0	0	0	0	0	0	0	0	0	
1309	Karjatnurme	VA	22 v		0	15	0	12	0	4	3	0	0	0	0	0	0	0	0	0	0	0	0	0	0	0	0	0	0	0	
1310	Karula	VA	22 v		3	11	0	8	0	0	0	0	0	0	3	0	0	0	0	0	0	0	0	0	0	0	0	0	0	0	
1311	Karula RP	VA	26 v		3	23	0	10	0	0	0	0	2	0	2	0	0	0	0	0	0	0	0	0	0	0	0	0	0	0	
1312	Koikküla	VA	21 v		0	2	0	43	0	0	0	0	3	6	13	0	0	0	0	0	2	0	0	0	1	0	0	0	0	0	
1313	Koorküla I	VA	22 v		4	21	0	6	0	0	0	0	0	0	2	0	0	0	0	0	0	0	0	0	0	0	0	0	0	0	
1315	Laatre I	VA	21 v		2	9	0	16	0	0	1	2	2	13	10	0	0	0	0	2	3	0	0	1	3	0	0	0	0	6	
1316	Laatre II	VA	21 v		7	13	0	26	0	0	0	0	1	0	3	0	0	0	0	0	1	0	0	0	0	0	0	0	0	0	
1317	Lüllemäe	VA	20 v		10	4	0	33	0	0	0	0	0	3	8	0	0	0	0	1	0	1	0	0	0	0	0	0	0	0	

Lisa 1(10)

RUUDU_NR	RUUDU_NIMI	MAAKOND	KPV	KUU	PODER	SIGA	HIRV	KITS	KARU	HUNT	ILVES	KOBRAS	VJANES	HJANES	REBANE	KAHRIK	ONDATRA	MAGER	MINK	TUHKUR	METSNUGIS	NIRK	KARP	SAARMAS	ORAV	METSIS	TEDER	LAANEPUU	RABAPUU	POLDPUU	JÄLGEDE VANUS	
1318	Puka I	VA	22 v		3	12	0	16	0	0	0	0	2	1	3	0	0	0	0	0	2	0	0	0	0	0	0	0	0	0	0	
1319	Puka II	VA	17 v		1	2	0	6	0	0	0	0	0	1	6	0	0	0	0	0	0	0	0	1	0	0	0	0	0	0	0	
1320	Pühajärve I	VA	22 v		5	3	0	19	0	0	1	0	1	9	12	0	0	0	0	0	0	0	0	0	0	0	0	0	0	0	0	
1321	Pühajärve II	VA	22 v		0	2	0	19	0	0	0	0	3	2	8	0	0	0	0	0	2	0	0	0	0	0	0	0	0	0	0	
1322	Riidaja I	VA	21 v		9	21	0	18	0	0	0	0	2	0	3	0	0	0	0	0	0	0	0	0	0	0	0	0	0	0	0	
1323	Riidaja II	VA	21 v		24	84	0	69	0	0	0	0	6	0	21	0	0	0	0	0	2	0	0	0	6	0	6	0	0	0	0	
1324	Sangaste I	VA	15 v		0	6	0	7	0	0	1	0	0	0	0	0	0	0	0	0	1	0	0	0	0	0	0	0	0	0	0	
1325	Sangaste II	VA	18 v		36	100	0	134	0	0	5	3	1	25	31	0	0	0	0	0	5	0	0	0	1	0	0	0	0	0	0	
1326	Taagepera	VA	22 v		2	10	3	12	0	0	1	0	0	0	0	0	0	0	0	0	0	0	0	0	0	0	0	0	0	0	0	
1327	Uniküla I	VA	19 v		16	12	2	52	0	0	4	0	0	0	13	0	0	0	0	0	2	0	0	1	4	2	0	0	0	0	0	
1328	Uniküla II	VA	21 v		6	15	0	77	0	0	2	1	2	15	30	0	0	0	0	0	5	0	0	0	2	0	0	0	0	0	0	
1329	Valga I	VA	27 v		10	27	0	11	0	0	4	0	0	2	1	1	0	0	0	0	0	0	0	0	0	0	0	0	0	0	0	
1330	Valga II	VA	22 v		0	1	0	16	0	0	1	0	8	6	13	0	0	0	0	1	4	0	0	0	5	0	0	1	0	0	0	
1331	Valga III	VA	22 v		3	13	0	13	0	0	1	0	0	0	1	0	0	0	0	0	0	0	0	0	0	0	0	0	0	0	0	0
1401	Abja	VI	8 m		18	23	0	11	0	0	0	0	0	22	0	0	0	0	0	0	0	0	0	0	1	0	0	0	0	0	0	
1402	Halliste	VI	7 m		11	33	5	30	0	1	3	0	1	8	10	0	0	0	0	0	8	0	0	0	7	0	0	0	0	0	0	
1403	Heimtali	VI	7 m		5	7	0	18	0	0	1	0	2	14	22	0	0	0	0	0	6	0	0	0	10	0	0	0	0	0	0	
1404	Holstre	VI	8 m		15	43	0	68	0	0	0	0	11	27	47	3	0	0	0	0	3	5	0	2	19	0	0	0	0	0	0	
1405	Karksi	VI	1 m		17	42	0	28	0	0	1	1	2	4	2	0	0	0	0	0	2	0	0	0	2	0	0	0	0	0	0	
1406	Kolga-Jaani	VI	1 m		2	6	0	22	0	0	2	0	0	1	5	2	0	0	0	0	1	0	0	0	2	1	0	0	0	0	0	
1407	Kärstna	VI	1 m		17	63	0	32	0	0	2	2	2	4	8	4	0	0	0	0	7	0	0	0	7	0	6	0	0	7	0	
1408	Kõo	VI	1 m		3	6	0	16	0	0	0	6	2	6	5	6	0	0	0	2	3	0	0	1	8	0	0	2	0	18	0	
1409	Lahmuse	VI	7 m		5	3	0	9	0	0	1	0	0	7	0	6	0	0	0	0	0	0	0	0	2	0	0	0	0	0	8	
1410	Leie	VI	7 m		2	1	0	31	0	0	1	0	0	7	12	0	0	0	0	0	2	0	0	0	4	0	0	0	0	0	0	
1411	Lembitu	VI	7 m		5	40	0	47	0	0	1	0	8	34	39	17	0	0	0	1	11	1	1	1	16	0	0	0	0	0	0	
1413	Mõisaküla	VI	6 m		16	33	24	30	0	0	0	1	2	1	5	0	0	0	0	0	1	0	0	0	1	0	0	0	0	0	0	
1415	Paistu	VI	1 m		9	6	0	59	0	0	0	0	4	7	19	2	0	0	1	6	24	1	0	0	18	0	0	1	0	0	0	
1416	Polli	VI	28 v		10	12	1	21	0	0	0	1	6	5	3	3	0	0	1	1	4	1	0	1	5	0	6	4	0	7	0	
1417	Päri-Metsküla	VI	7 m		4	5	0	17	0	0	2	1	0	2	6	1	0	0	0	0	2	0	0	0	1	0	0	0	0	7	0	
1418	Rimmu	VI	1 m		4	8	0	24	0	0	1	6	1	2	4	4	0	0	1	0	3	0	0	0	1	0	0	0	0	9	0	
1419	Suislepa	VI	7 m		4	8	0	10	0	0	0	0	1	3	1	0	0	0	0	0	2	0	0	0	1	0	0	0	0	0	0	
1420	Suure-Jaani	VI	8 m		5	20	0	9	0	4	2	0	1	0	3	3	0	0	0	0	2	0	0	0	0	1	0	3	0	0	0	

Lisa 1(11)

RUUDU_NR	RUUDU_NIMI	MAAKOND	KPV	KUU	PODER	SIGA	HIRV	KITS	KARU	HUNT	ILVES	KOBRAS	VJANES	HJANES	REBANE	KAHRIK	ONDATRA	MAGER	MINK	TUHKUR	METSNUGIS	NIRK	KARP	SAARMAS	ORAV	METSIS	TEDER	LAANEPUU	RABAPUU	POLDPUU	JÄLGEDE VANUS
1421	Suure-Jaani Kaansoo	VI	6 m		9	15	0	15	0	3	5	0	2	0	3	2	0	0	0	0	1	0	0	1	1	1	0	0	0	0	
1422	Suure-Jaani Tipu	VI	28 v		13	1	0	37	0	6	13	0	2	0	5	5	0	0	0	0	1	0	0	0	8	3	0	2	0	0	
1423	Suure-Jaani Vaibla	VI	1 m		11	6	0	14	0	0	0	0	1	3	3	2	0	0	1	0	1	0	0	1	5	1	5	2	0	0	
1424	Sürgavere	VI	7 m		2	27	0	168	0	0	0	7	1	12	133	82	0	0	0	0	1	1	3	0	22	0	0	0	0	0	
1425	Tarvastu	VI	3 m		7	45	0	13	0	0	0	0	0	0	4	0	0	0	0	0	4	0	0	0	3	0	0	0	0	0	
1426	Tänassilma	VI	7 m		5	48	0	40	0	0	0	1	0	2	13	2	0	0	0	0	0	0	0	0	1	0	0	0	0	0	
1427	Tääksi	VI	8 m		2	136	0	126	0	2	6	0	7	7	43	53	0	0	2	4	14	2	0	0	11	4	2	2	0	0	
1428	Vambola	VI	1 m		30	95	0	26	0	0	6	0	6	8	49	4	0	0	0	2	25	0	0	0	10	0	1	5	0	3	
1429	Viiratsi	VI	8 m		13	57	0	104	2	1	5	0	5	8	57	19	0	0	0	0	14	0	0	0	13	0	0	1	0	0	
1501	Antsla	VÕ	1 m		4	16	0	43	0	0	0	0	2	11	57	0	0	0	0	2	16	0	0	0	4	0	0	2	0	0	24h
1502	Haanja	VÕ	15 m		18	32	0	106	0	0	2	0	0	66	85	0	0	6	2	1	7	5	0	0	3	0	0	0	0	0	40h
1503	Hino	VÕ	28 v		15	40	0	40	0	0	14	1	1	0	5	0	0	0	0	0	0	0	0	0	3	2	0	0	0	0	36h
1504	Illi	VÕ	21 v		14	16	0	84	0	0	0	6	5	7	20	6	0	1	0	0	8	0	0	0	8	0	0	0	0	0	0
1505	Koemetsa	VÕ	28 v		4	43	0	50	0	0	0	0	0	5	16	4	0	0	0	0	2	0	0	0	0	0	0	0	0	0	40h
1506	Krabi	VÕ	25 v		15	64	0	130	0	4	7	0	13	16	54	45	0	20	20	15	40	10	0	19	25	2	35	40	0	0	48h
1507	Kääpa	VÕ	22 v		6	13	0	29	0	0	2	0	3	5	8	0	0	0	0	0	2	0	0	0	1	0	5	0	0	0	48h
1508	Lasva	VÕ			0	0	0	105	0	3	1	0	0	15	46	5	0	0	0	0	3	0	0	0	2	0	0	0	0	0	0
1509	Lepistu	VÕ	1 m		5	12	0	47	0	0	0	0	0	2	4	0	0	0	0	0	7	0	0	0	0	0	0	0	0	0	24h
1511	Meremäe	VÕ	25 v		1	11	0	17	0	0	0	0	0	3	8	0	0	0	0	1	2	0	0	0	1	0	0	0	0	0	0
1512	Misso	VÕ	22 v		11	13	0	6	0	0	2	0	0	1	3	0	0	0	0	0	3	0	0	0	0	0	0	0	0	0	24h
1513	Mõniste	VÕ	15 v		11	58	5	39	0	0	0	0	3	2	5	0	0	0	0	0	2	0	0	0	1	0	0	0	0	0	24h
1514	Obinitsa	VÕ	21 v		8	60	0	413	0	0	0	0	0	68	121	0	0	0	0	0	16	0	0	0	4	0	0	0	0	0	36h
1515	Ruusmäe	VÕ	27 v		2	36	0	16	0	0	0	0	1	2	3	0	0	0	0	0	0	0	0	0	0	0	0	0	0	0	36h
1516	Rõuge	VÕ	14 v		41	50	0	300	0	0	26	0	0	0	8	0	0	0	0	0	3	4	0	0	0	0	0	0	0	0	48h
1517	Sõmerpalu	VÕ	1 m		6	11	0	28	0	0	0	0	0	4	19	1	0	0	1	0	10	0	0	1	2	0	0	0	0	0	24h
1518	Urvaste	VÕ	2 m		13	20	0	32	0	0	2	0	5	7	14	0	0	0	0	0	6	0	0	0	0	0	0	0	0	0	36h
1519	Varstu	VÕ	22 v		2	17	0	65	0	0	0	0	1	4	12	0	0	0	0	0	1	0	0	0	0	0	0	0	0	0	12h
1520	Vastseliina	VÕ	2 m		8	7	0	56	0	0	2	0	3	2	11	0	0	0	0	0	4	0	0	1	5	0	0	3	0	7	24h
1522	Väimela	VÕ	2 m		1	6	0	15	0	0	0	0	0	5	9	0	0	0	0	0	1	0	0	0	0	0	0	0	0	0	40h
1523	Võhandu	VÕ	22 v		1	26	0	52	0	0	0	2	0	21	22	0	0	0	0	0	3	0	0	0	8	0	0	0	0	0	24h
1524	Võru	VÕ	28 m		3	41	0	91	0	0	2	0	19		57	10	0	0	2	0	9	0	0	1	4	2	0	0	0	0	