

METSAKAITSE- JA METSAUUENDUSKESKUS

ULUKISEIREOSAKOND

ULUKITE KÜTTIMINE EESTIS
2007. AASTA JAHIHOOAJAL

KOOSTAJA: RAUNO VEEROJA

TARTU 2008

SISUKORD

SISSEJUHATUS.....	3
1. JAHIMEHED JA JAHIMAAD.....	4
2. KÜTITUD ULUKID.....	6
2. 1. KÜTTIMINE 2007. AASTAL.....	6
2. 2. ERINEVATE ULUKILIIKIDE KÜTTIMISTIHEDUSED.....	9
2. 3. KÜTTIMISMAHTUDE PIKAAJALINE DÜNAAMIKA JA MUUTUSED.....	11
LISA 1. ULUKITE KÜTTIMINE JA JAHIMAA PINDALA (HA) JAHIPIIRKONNITI (2007. A.) .	20

SISSEJUHATUS

Eesti jahinduse peamiseks raamdokumentiks on Jahiseadus, mis sätestab jahimaa korraldamise ja kasutamise, ulukivarude arvestuse ja käitlemise, suurulukite majanduslikult lubatavad arvukuse piirmäärad, jahipidamise alused, ulukikahjustusi ennetavad tegevused jpm.

Jahiseaduse alusel korraldatakse ja antakse jahimaa kasutusõiguse lepinguga jahihendustele jahipiirkondadena kasutada kümneks aastaks. Kasutusõiguse lepingus sätestatakse jahimaa kasutaja kohustused (ulukite loendused, hoole, küttimis- ja seireandmete kogumise jne). Kasutusõiguse eest makstakse riigile jahipiirkonna kasutusõiguse tasu.

Jahinduse juhtimine ja ressursiarvestus on riiklikul tasandil korraldatud Keskkonnaministeeriumi metsaosakonna, maakonna keskkonnateenistuse ning Metsakaitse- ja Metsauuenduskeskuse ulukiseireosakonna kaudu.

Käesolev kokkuvõte annab ülevaate Eestis 2007. a. jahihooajal kütitud ulukiliikides ja küttimismahtudest erinevates maakondades ja jahipiirkondades. Samuti on esitatud ka varasemate aastate maakondlikud küttimisandmed.

1. JAHIMEHED JA JAHIMAAD

2007. a. oli Eestis jahi pidamiseks kasutatava jahimaa pindala kokku 3 765 626 ha ja jahimaad jaotatud ~338 jahipiirkonnaks (va kaart lk).

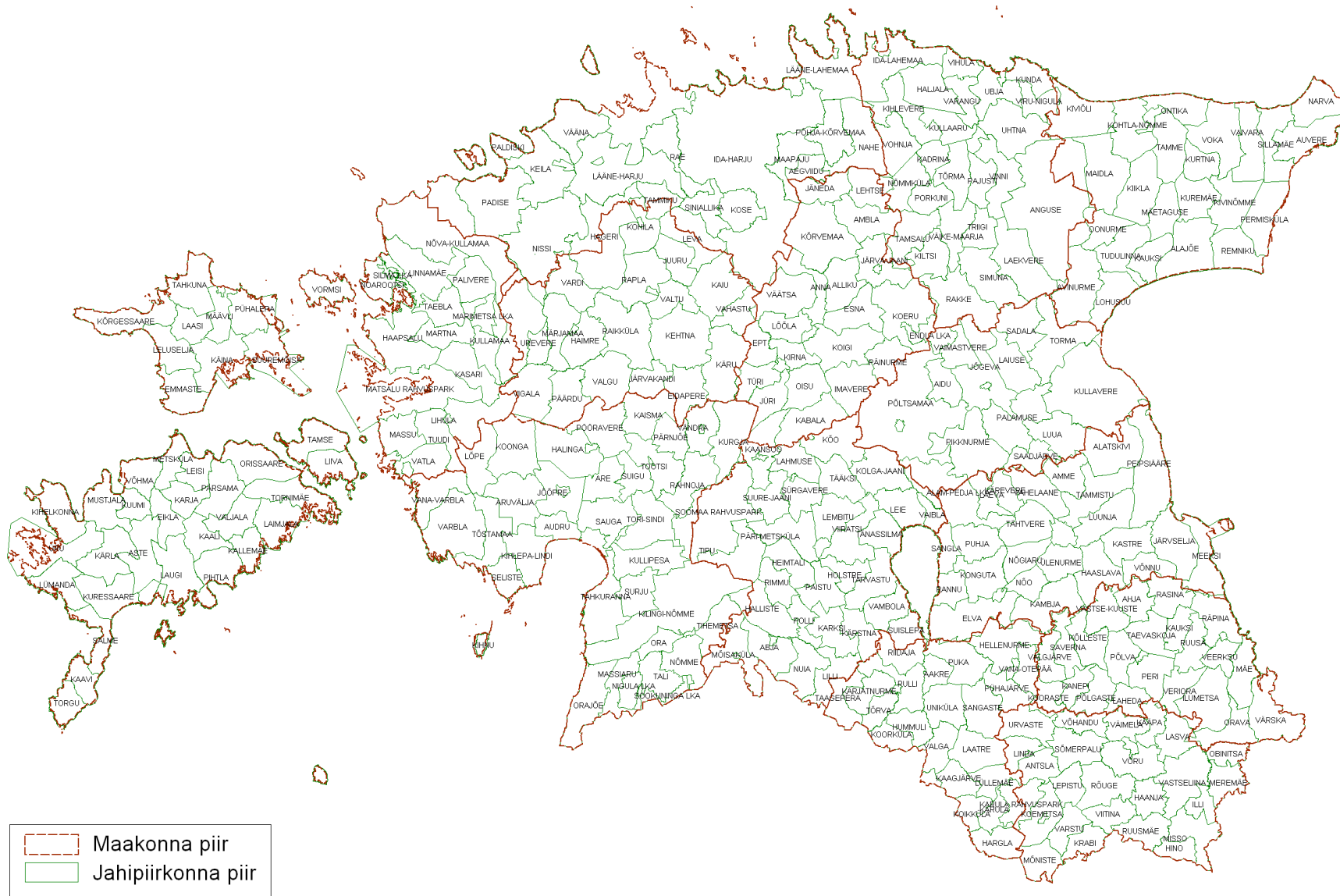
Maakondlike keskkonnateenistuste andmetel oli 2007. a. Eestis arvel 15 577 jahimeest (12 361 jahipiirkondade kasutajat jahimeest), kellest pea kolmandik oli arvel Harjumaal. Lisaks väljastati välisriikide kodanikele Eestis jahi pidamiseks 4048 jahitunnistus (tabel 1).

Keskmiselt oli 2007. a. jahimaad ühe jahimehe kohta 241,7 ha. (kõige rohkem Järvemaal, kõige vähem Harjumaal, tabel 1).

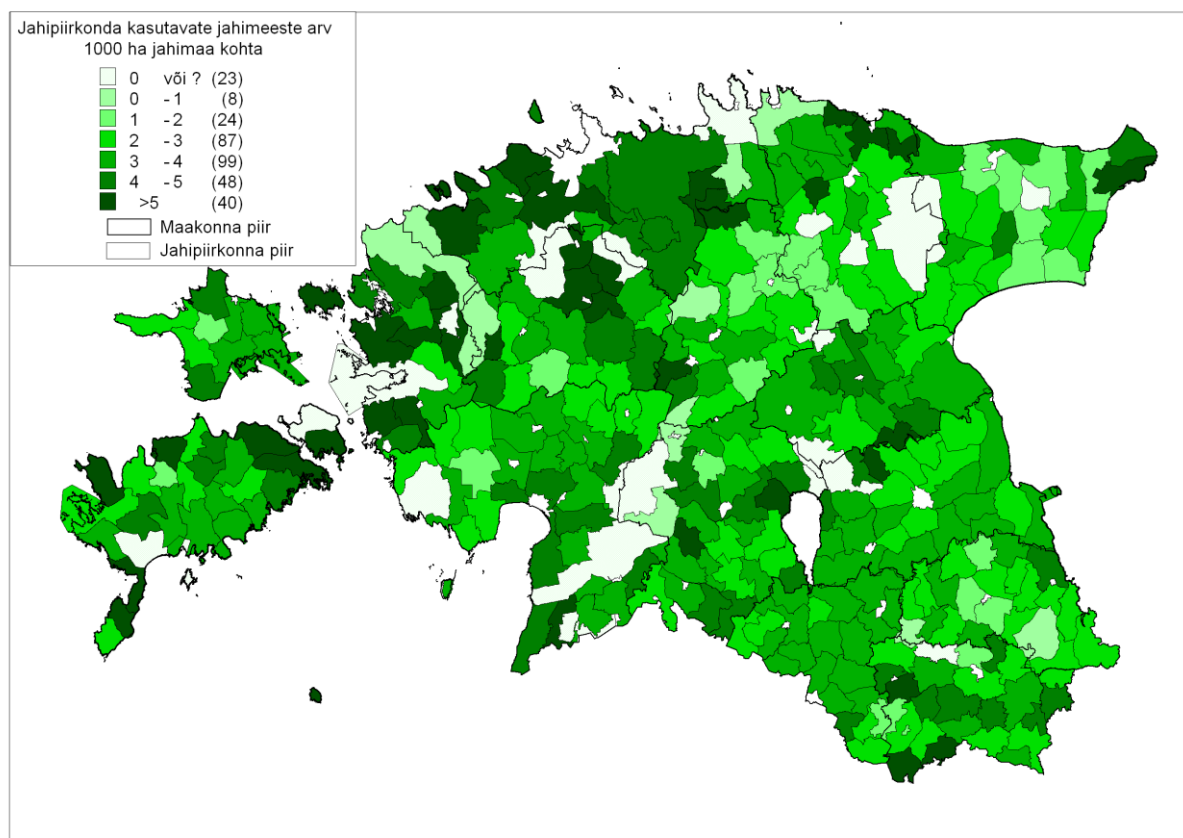
Erinevaid jahipiirkondi kasutavate jahimeeste hulgast (jahimeeste arv 1000 ha jahimaa kohta) annab ülevaate joonis 2. Riigijahimaadel korraldavad jahti kutselised jäägrid ja suure osa ulukitest kütivad jahituristid, mistõttu ei ole joonisel 2 mitmete riigijahipiirkondade kohta andmeid võimalik võrdlevalt esitada.

Tabel 1. Jahimaade pindala (ha), jahimeeste arv, jahimaad jahimehe kohta ja välisriikide kodanikele Eestis jahi pidamiseks väljastatud jahitunnistuste arv maakondade lõikes.

Maakond	Jahimaade pindala (ha)	Jahimeeste arv	Jahimaad (ha) jahimehe kohta	Jahitunnistusi välisriikide kodanikele
Harju	336572	4187	80,4	486
Hiiu	94671	259	365,5	296
Ida-Viru	250442	698	358,8	93
Jõgeva	225388	839	268,6	50
Järva	242518	625	388,0	409
Lääne	193599	701	276,2	760
Lääne-Viru	328845	870	378,0	157
Põlva	201316	587	343,0	107
Pärnu	428314	1183	362,1	441
Rapla	279939	765	365,9	134
Saare	252010	965	261,2	484
Tartu	256738	1396	183,9	75
Valga	183585	619	296,6	232
Viljandi	284624	1213	234,6	128
Võru	207065	670	309,1	196
EV kokku	3765626	15577	241,7	4048



Joonis 1. Jahipiirkondade paiknemine Eestis 2007. a



Joonis 2. Jahimaid kasutavate jahimeeste tiheduskaart (jahipiirkonda kasutavate jahimeeste arv 1000 ha jahimaa kohta). Osade riigijahipiirkondade kohta andmeid ei ole esitatud.

2. KÜTITUD ULUKID

2. 1. KÜTTIMINE 2007. AASTAL

Järgnevatel lehekülgedel esitatud tabelid ja joonised annavad ülevaate erinevate ulukiliikide küttimehahtudest 2007. a. jahihooajal Eesti erinevates maakondades ja jahipiirkondades. Samuti on olulisemate liikide puhul ära toodud ka varasemate aastate küttimeandmed.

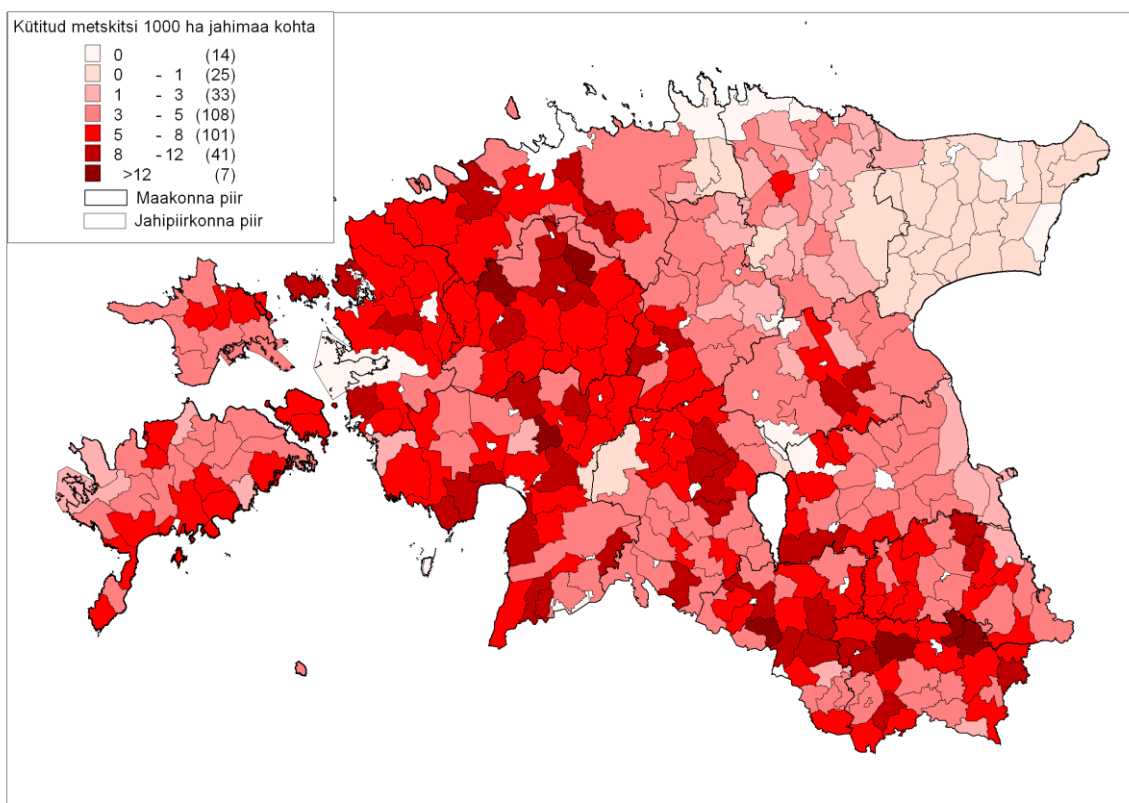
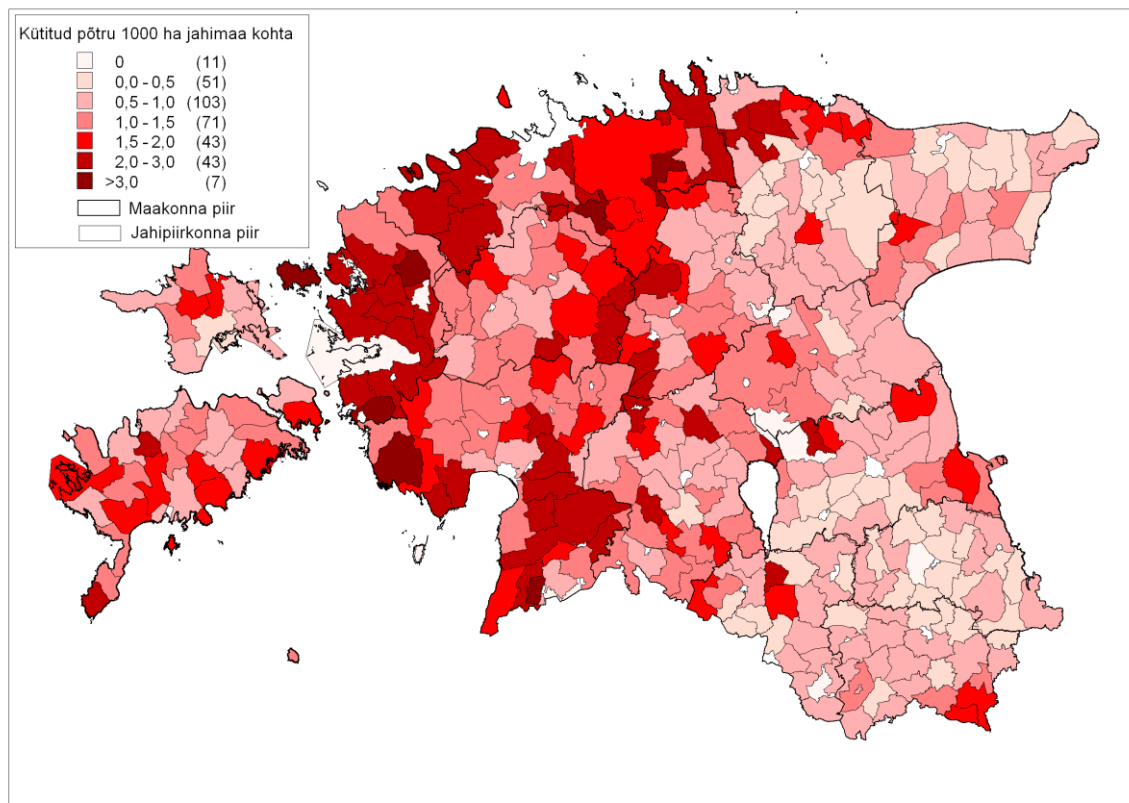
Tabel 2. 2007. aasta jahihooajal Eesti erinevates maakondades kütitud jahilukid (liik ja isendite arv).

ULUKILIK	Harju	Hiiu	Ida-Viru	Jõgeva	Järva	Lääne-Viru	Lääne	Põlva	Pärnu	Rapla	Saare	Tartu	Valga	Viljandi	Võru	Eesti kokku
PÖDER	682	96	223	225	297	319	502	94	748	388	369	250	165	395	158	4911
PUNAHIRV		54				3			9		128		2	24		220
METSKITS	1626	476	137	1045	1111	765	1448	1116	2600	1948	1293	1267	1378	1687	1746	19643
METSSIGA	1047	605	200	503	1500	757	1420	579	1356	1358	1962	571	512	798	650	13818
KARU			6	5	2	7		1		3		2	1			27
HUNT			10	7	1	2	2	1	8	1		2	2	3		39
ILVES	7		6	4	8	2	4	5	8	3		6	8	7	8	76
REBANE	505	129	273	320	410	356	290	455	538	318	888	351	258	541	354	5986
KÄHRIKKOER	557	360	276	306	811	394	795	199	1055	710	1049	419	123	770	170	7994
METSNUGIS	36	103	72	53	33	83	43	34	261	35	132	47	51	81	55	1119
KIVINUGIS						1	1									2
TUHKUR	9		7	28	4	6		9	17	2		12	15	28	26	163
MINK	58		9	31	7	6	9	10	15	4		17	22	46	10	244
MÄGER	8		4	1	1		4	6	2	2	165	5	11	6	7	222
SAARMAS	1									1			4	3		9
HALLJÄNES	78		45	73	19	64	46	75	135	49	17	26	33	92	39	791
VALGEJÄNES	24		74	17	7	23	3	37	36	17	3	1	13	39	2	296
KOBRAS	317		416	490	265	327	147	619	492	283	1	426	847	461	992	6083
ONDATA								1				1				2
LAANEPÜÜ	2		3		8	4		5	29	2		5		22	4	84
NURMKANA					13	3	2		18			2	3			41
FAASAN				1		3	37			39				60		140
METSKURVITS	11	757	11		30			2	324		46			10	1	1192
TIKUTAJA	5											2				7
KAELUSTUVI	37	9	4	3		2	44	11	40	26	37	14	2	45	26	300
KODUTUVI	32		4	13				26	179	2		6	3	76	72	413
HALLVARES	119	9	47	54	22	37	79	20	147	15	919	108	73	90	4	1743
KÜNNIVARES			1	1	3									20		25
RONK	4		10	2	6		1	3	5	1	87	10	66	10	4	209
HALLRÄSTAS				1				5	8		9			20		43
HÖBEKAJAKAS						1	1				5					7
MERIKAJAKAS											15					15
NAERUKAJAKAS									1							1
KALAKAJAKAS						3			7		87					97
LAUK							14	1	1		3	10			1	30
KORMORAN	14	2				4	4		33		287	1				345
HALLHAIGUR		3						7	2		13					25
RABAHANI	65	28	229	89	165	246	257	30	89	49	16	75	6	53	3	1400
SUUR-LAUKHANI	32	5	127	9	50	72	37	8	43	13	3	28	1	16	9	453
HALLHANI	20	130	77	61	100	54	137	42	49	39	114	31	2	45	21	922
VALGEPÕSK-LAGLE		95				5	200		15		147					462
KANADA LAGLE							11				4					15
Haned kokku:	117	258	433	159	315	377	642	80	196	101	284	134	9	114	33	3252
VIUPART	658	23	27			3	88		204		71	2		2		1078
RÄÄKSPART	28	86	1		2		12		19		13		3			164
PIILPART	1288	708	22	13	2	48	369	4	301	1	284	43		27	8	3118
SINIKAEL-PART	884	702	496	213	121	207	520	244	824	108	394	819	150	289	233	6204
SOOPART	105	31	22	11		2	100		46		36	6		5		364
RÄGAPART	100	71	14			16	17		34		14	11		20	2	299
LUITSNOKK-PART	11	28	22			12	59		40		51	3				226
PUNAPEA-VART									2		2	2				6
TUTTVART	30	1	5	1			1		2	2	1					43
HAHK																0
AUL	2						3				2					7
MUSTVAERAS							1									1
SÕTKAS	61	1					6	1	18		1	2		1	1	92
Pardid kokku:	3167	1651	609	238	125	288	1865	249	1490	111	869	888	153	344	244	12291

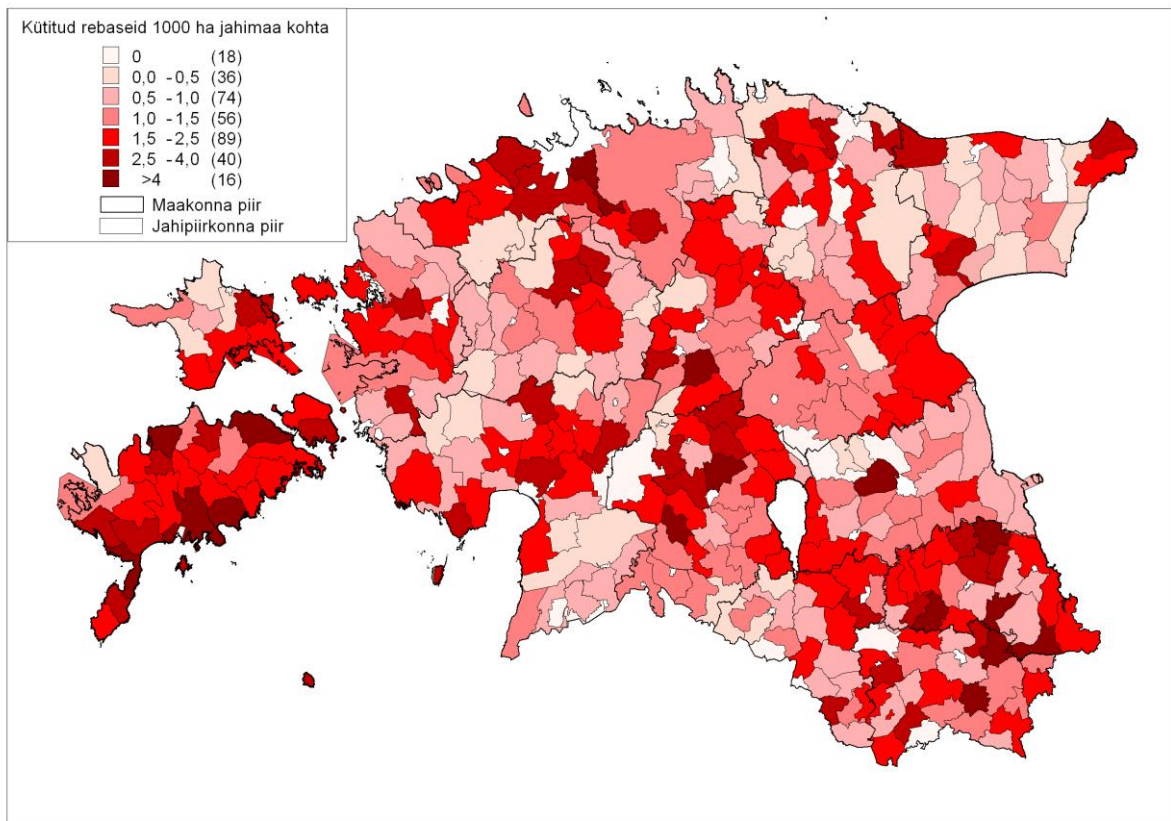
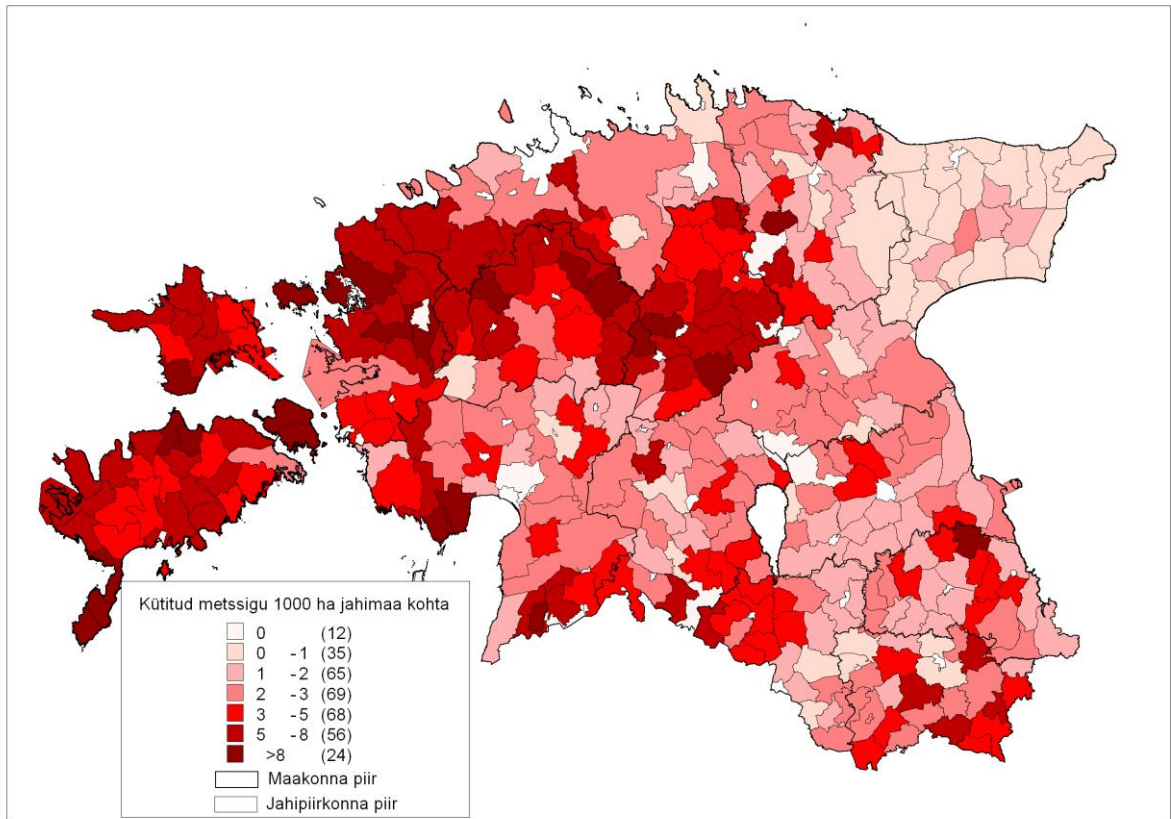
Tabel 3. 2007. a. jahihooajal kütitud suurulukite (va hirv) sooline ja vanusgrupiline (aduldid / juveniilid) jaotus.

	Harju	Lääne-Viru	Ida-Viru	Järva	Lääne	Rapla	Pärnu	Saare	Hiiu	Jõgeva	Tartu	Viljandi	Valga	Võru	Põlva	Eesti kokku	
PÖDER	Pull	284	122	100	122	190	148	294	90	33	84	89	133	65	59	40	1853
	Lehm	207	97	54	97	176	129	234	137	30	77	91	138	45	51	26	1589
	Pull-vasikas	92	62	39	41	76	61	125	74	16	39	35	74	34	27	16	811
	Lehm-vasikas	91	38	30	37	60	50	95	68	17	25	35	50	21	21	12	650
	Kokku	674+8	319	223	297	502	388	748	369	96	225	250	395	165	158	94	4911
	Liiklus	64	13	11	9	16	22	11	7	2	13	10	13	5	2	6	204
Muu	8	4	9	3	16	5	22	6	5	6	4	23	3	1	3	118	
METSKIT	Sokk	514	236	69	479	487	597	890	419	115	360	384	490	536	580	259	6415
	Kits	564	277	34	349	538	729	848	425	206	361	403	597	439	458	405	6633
	Sokk-tall	266	149	24	129	214	302	453	227	82	148	225	312	193	354	225	3303
	Kits-tall	269	103	10	154	209	320	409	222	73	176	255	288	210	354	227	3279
	Kokku	1613+13	765	137	1111	1448	1948	2600	1293	476	1045	1267	1687	1378	1746	1116	19643
	Liiklus	343	120	40	133	148	216	417	59	10	66	201	242	39	222	245	2501
Muu	31	4	7	26	31	21	84	5	1	21	16	74	9	28	21	379	
METSSIGA	Kult	87	94	34	126	174	144	386	282	47	20	62	64	116	66	20	1722
	Emis	34	58	13	108	82	79	159	159	27	12	24	40	52	24	12	883
	Kesik-kult	274	156	63	387	320	243	115	443	133	176	151	145	40	135	92	2873
	Kesik-emis	181	115	19	274	218	208	73	326	104	127	70	110	50	93	53	2021
	Kult-põrsas	265	177	49	340	336	358	371	419	172	87	155	256	144	184	227	3540
	Emis-põrsas	204	157	22	265	290	326	252	333	122	81	109	183	110	148	175	2777
Kokku	1045+2	757	200	1500	1420	1358	1356	1962	605	503	571	798	512	650	579	13818	
Liiklus	49	14	10	44	8	16	29	12	6	14	30	10	1	12	38	293	
Muu	7	4	8	6	22	20	15	5	4	11	10	25	0	8	7	152	
KARU	Isa-karu	0	7	4	1	0	3	0	0	0	2	2	0	0	0	0	19
	Ema-karu	0	0	2	1	0	0	0	0	0	3	0	0	1	0	1	8
	Kokku	0	7	6	2	0	3	0	0	0	5	2	0	1	0	1	27
	Liiklus	0	0	1	0	0	0	0	0	0	0	0	0	0	0	1	2
Muu	0	0	0	0	0	0	0	0	0	0	0	0	0	0	0	0	
HUNT	Isa-hunt	0	1	5	0	0	0	5	0	0	3	2	2	2	0	1	21
	Ema-hunt	0	1	5	1	2	1	3	0	0	4	0	1	0	0	0	18
	Kokku	0	2	10	1	2	1	8	0	0	7	2	3	2	0	1	39
	Liiklus	0	0	1	0	0	0	0	0	0	0	1	0	0	0	0	2
Muu	0	0	0	0	0	0	0	0	0	0	0	0	0	0	0	0	
ILVES	Isa-ilves	4	1	6	4	3	1	6	0	0	1	6	5	6	3	5	51
	Ema-ilves	3	1	0	4	1	2	2	0	0	3	0	2	2	5	0	25
	Kokku	7	2	6	8	4	3	8	0	0	4	6	7	8	8	5	76
	Liiklus	1	0	1	0	2	0	0	0	0	1	0	0	1	0	1	7
Muu	1	0	0	0	0	1	0	0	0	0	1	1	0	0	0	4	

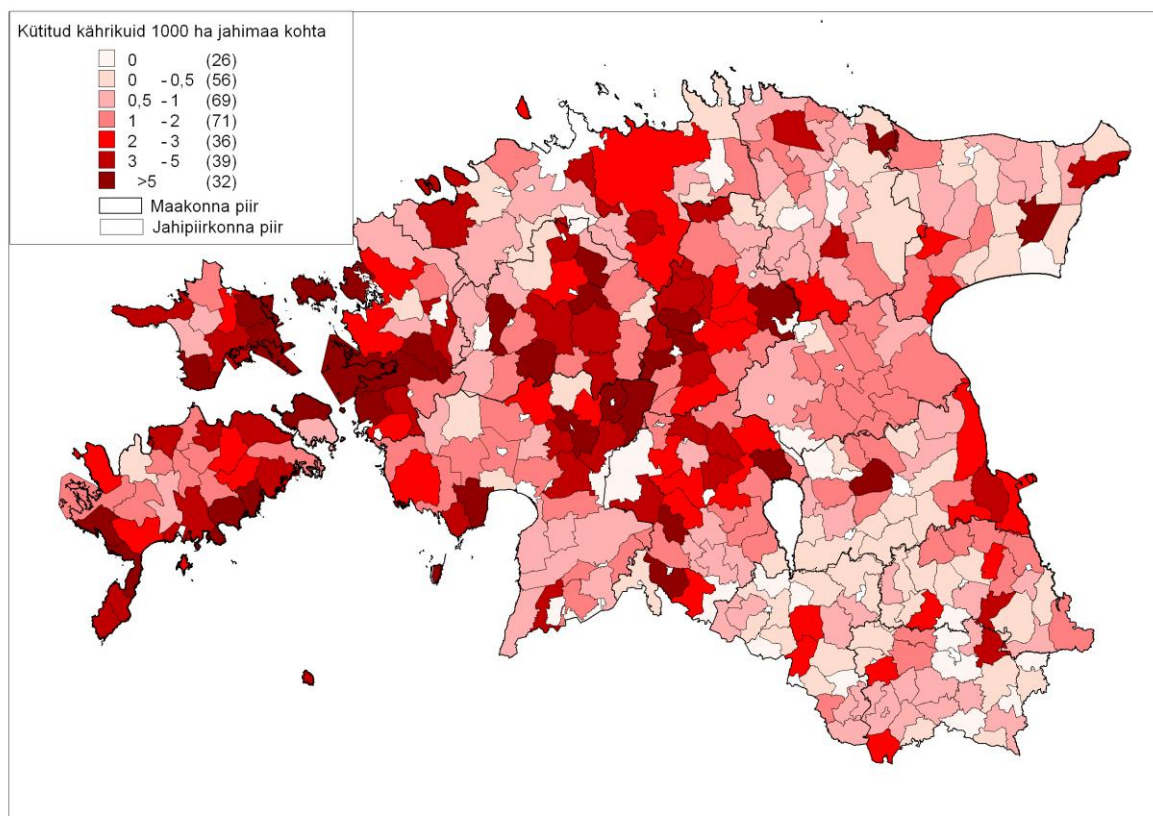
2. ERINEVATE ULUKILIIKIDE KÜTTIMISTIHDUSED



Joonis 3. Põtrade ja metskitsede küttimine 1000 ha jahimaa kohta jahipiirkonniti 2007. a.



Joonis 4. Metssigade ja rebaste kütmine 1000 ha jahimaa kohta jahipiirkonniti 2007. a.



Joonis 5. Kährikute kütimine 1000 ha jahimaa kohta jahipiirkonniti 2007. a.

2. 3. KÜTTIMISMAHTUDE PIKAAJALINE DÜNAAMIKA JA MUUTUSED

Võrreldes eelneva 2006. aasta andmetega, kütiti 2007. aastal oluliselt rohkem metskitse, kelle küttimismaht suurenes 42% võrra (13 833 isendit 2006. a., 19 643 isendit 2007. a.). Märkimisväärne küttimismahu kasv võrreldes eelmise aastaga toimus ka metssea (13%) ja kähriku (36,8%) puhul (tabel 4 ja joonis 6).

Põdra ja rebase kütimine jäi 2007. aastal eelneva aastaga samale tasemele (tabel 4, joonis 6).

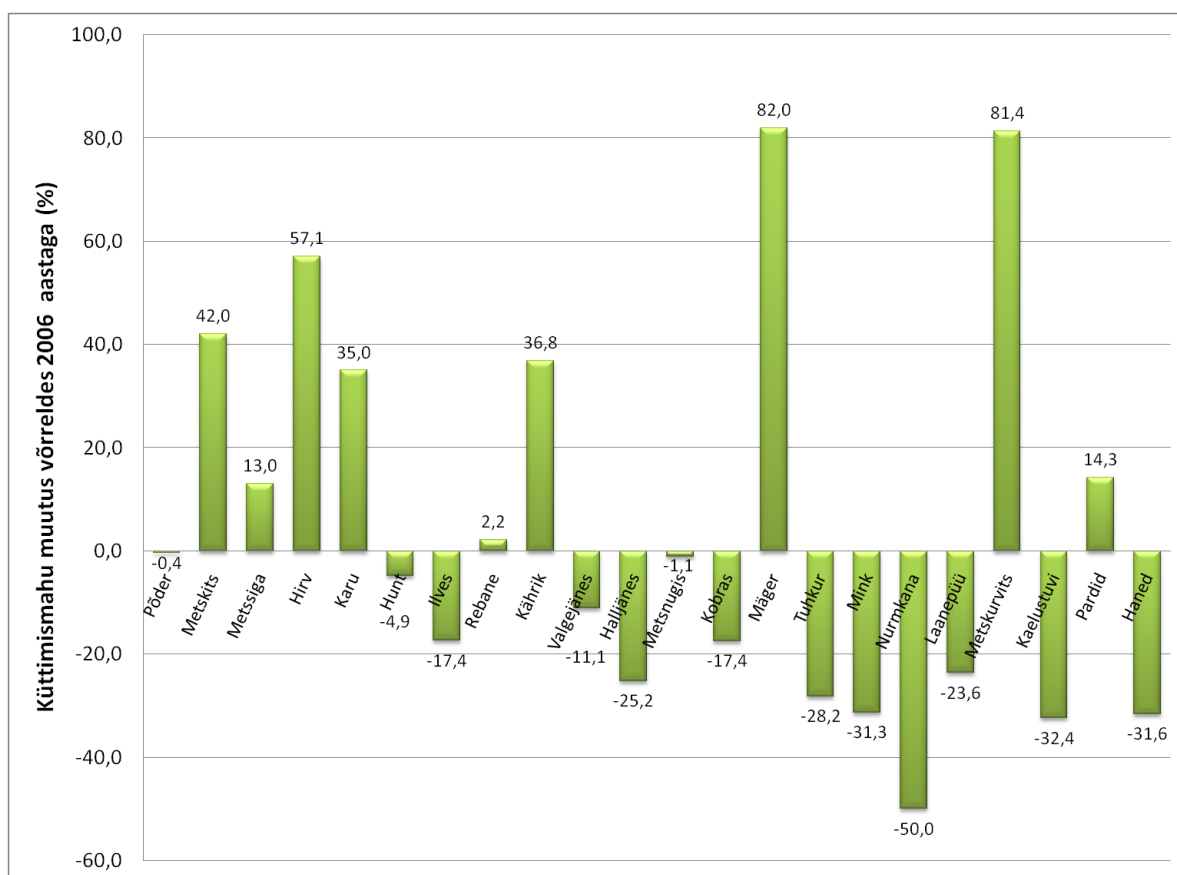
Võrreldes 2006. aastaga kütiti 2007. a. 17,4% võrra vähem kobrast (2006. a. 7368 isendit, 2007. a. 6083). Samas on 2007. aastal kütitud kobraste koguarv oluliselt kõrgem eelnevate aastate (enne 2006. aastat) küttimismahtudest.

Jätkuvalt väheneb jäneste kütimine. Näiteks langes halljänese küttimismaht 2006. a. võrreldes 25,2% (tabel 4).

Erinevate liikide maakonlikest küttimisandmetest annavad ülevaate tabelid 4 - 11 ja joonised 7 - 13.

Tabel 4. Erinevate ulukiliikide 2007. a. küttemismahtude muutus võrreldes 2006. a. küttemismahtudega (+/- muutus protsentides). Esitatud nende ulukiliikide andmed, kelle aastased küttemismahud on vähemalt 300 isendit ja keda on kütitud vähemalt 10 maakonnas.

	Pöder	Mets- kits	Mets- siga	Rebane	Kährrik	Valge- jänes	Hall- jänes	Mets- nugis	Kobras	Mink	Kaelus- tuvi	Pardid	Haned
Harjumaa	-5,3	50,7	2,8	0,4	41,4	-42,9	-25,0	9,1	-33,1	-21,6	-72,6	40,9	-53,0
Hiiumaa	35,2	27,6	56,7	-24,6	46,3			-19,5	-100,0		-52,6	-9,0	-44,4
Ida-Virumaa	10,9	73,4	9,9	50,0	36,6	-6,3	-13,5	-30,8	-26,2	-50,0	0,0	88,5	-10,7
Jõgevamaa	-6,6	47,4	8,2	23,1	41,7	54,5	-11,0	3,9	8,6	6,9	-78,6	59,7	67,4
Järvamaa	-13,7	18,1	-1,1	13,3	35,8	-53,3	-50,0	3,1	-34,7	40,0		14,7	11,7
Läänemaa	-4,6	39,4	25,3	-4,6	101,3		-36,1	13,2	-18,3	-10,0	18,9	7,2	-54,2
Lääne-Virumaa	2,2	53,6	15,7	-2,2	11,0	-41,0	-1,5	9,2	-21,0	-80,6	-60,0	59,1	6,5
Põlvamaa	14,6	35,9	18,2	2,0	67,2	208,3	-17,6	9,7	25,1	-16,7	-47,6	47,3	-13,0
Pänumaa	3,7	41,5	21,7	-11,1	36,3	-34,5	-33,5	36,6	-3,1	-31,8	-43,7	-9,3	-37,8
Raplamaa	-2,8	42,3	17,0	33,1	50,1	-15,0	-31,9	-31,4	1,1	-71,4	0,0	-20,1	26,3
Saaremaa	-1,1	52,8	-6,3	1,3	13,3	-50,0	-66,0	-2,2	-66,7		68,2	4,8	-34,9
Tartumaa	3,7	21,9	22,5	-22,3	25,8	-50,0	-55,9	-34,7	-38,0	-63,8	-68,9	36,8	-47,7
Valgamaa	26,9	63,9	27,0	3,6	35,2	-40,9	37,5	15,9	-22,6		-33,3	7,7	-65,4
Viljandimaa	-4,1	65,1	16,8	14,4	54,3	50,0	-9,8	-12,9	-35,3	-9,8	15,4	-18,5	-40,9
Võrumaa	0,0	30,4	41,3	-4,1	-23,4	-50,0	-11,4	3,8	-9,5	-76,2	766,7	22,0	32,0
EV kokku	-0,4	42,0	13,0	2,2	36,8	-11,1	-25,2	-1,1	-17,4	-31,3	-32,4	14,3	-31,6



Joonis 6. Erinevate ulukiliikide 2007. a. küttemismahtude muutus võrreldes 2006. aasta mahtudega (%).

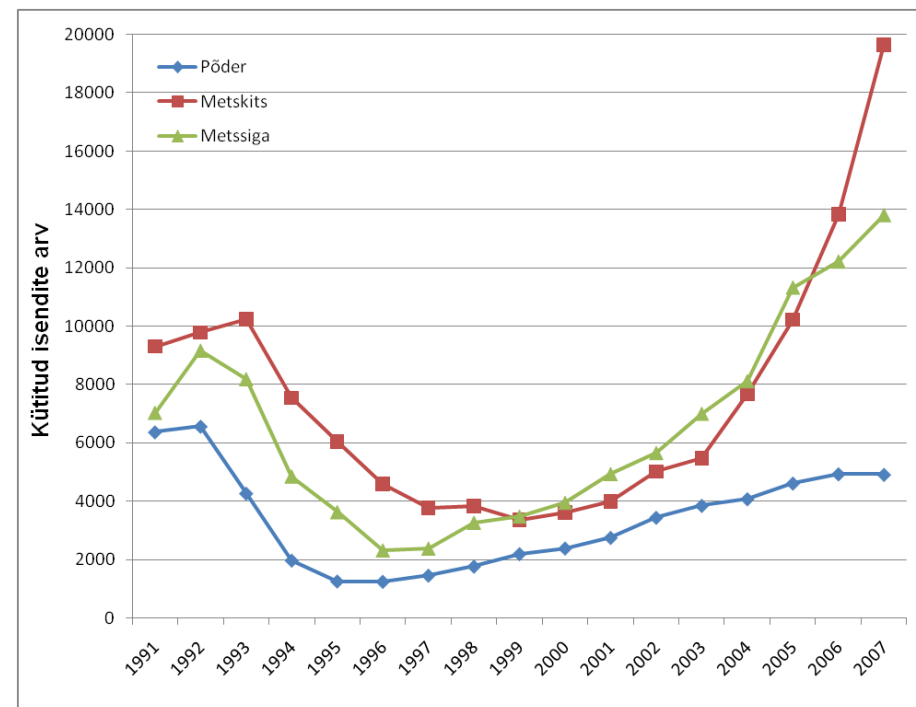
Põder	1997	1998	1999	2000	2001	2002	2003	2004	2005	2006	2007
Harjumaa	195	210	250	267	311	398	458	483	654	720	682
Hiiumaa	61	74	102	97	137	157	126	61	62	71	96
Ida-Virumaa	33	50	58	69	83	97	110	122	156	201	223
Jõgevamaa	64	78	90	93	124	162	176	184	215	241	225
Järvamaa	99	106	143	144	182	200	215	268	320	344	297
Läänemaa	141	144	158	157	172	217	335	347	416	526	502
Lääne-Virumaa	71	93	110	141	168	218	249	344	376	312	319
Põlvamaa	37	52	83	89	91	107	109	94	101	82	94
Pärnumaa	238	309	389	455	484	567	633	637	678	721	748
Raplamaa	130	137	165	170	180	232	229	295	380	399	388
Saaremaa	118	164	199	206	235	321	388	370	337	373	369
Tartumaa	66	92	102	118	147	179	202	226	255	241	250
Valgamaa	56	78	112	114	133	169	182	174	155	130	165
Viljandimaa	102	121	152	176	203	268	298	327	365	412	395
Võrumaa	41	53	77	88	97	146	138	143	142	158	158
EV kokku	1452	1761	2190	2384	2747	3438	3848	4075	4612	4931	4911

Metssiga	1997	1998	1999	2000	2001	2002	2003	2004	2005	2006	2007
Harjumaa	197	274	285	310	407	559	696	632	940	1018	1047
Hiiumaa	103	93	112	140	185	235	270	240	292	386	605
Ida-Virumaa	36	41	24	45	54	60	70	89	140	182	200
Jõgevamaa	115	141	135	147	178	207	278	305	385	465	503
Järvamaa	148	187	219	272	358	511	646	789	1164	1517	1500
Läänemaa	193	260	266	274	345	402	514	689	1085	1133	1420
Lääne-Virumaa	198	232	264	296	341	395	382	400	587	654	757
Põlvamaa	111	137	137	157	153	204	218	373	445	490	579
Pärnumaa	216	310	357	411	577	637	776	798	1162	1114	1356
Raplamaa	190	278	297	341	474	551	648	759	1119	1161	1358
Saaremaa	430	794	883	1019	1196	1196	1675	1893	2414	2093	1962
Tartumaa	94	114	128	158	184	208	235	316	383	466	571
Valgamaa	122	140	100	96	165	160	194	293	410	403	512
Viljandimaa	161	181	201	192	197	225	258	334	465	683	798
Võrumaa	67	83	72	94	123	110	143	212	341	460	650
EV kokku	2381	3265	3480	3952	4937	5660	7003	8122	11332	12225	13818

Metskiits	1997	1998	1999	2000	2001	2002	2003	2004	2005	2006	2007
Harjumaa	513	504	339	305	355	454	507	605	785	1079	1626
Hiiumaa	75	110	82	110	164	216	263	384	311	373	476
Ida-Virumaa	78	58	63	43	48	73	55	53	64	79	137
Jõgevamaa	262	261	229	261	252	301	285	372	452	709	1045
Järvamaa	185	152	129	131	148	218	257	322	537	941	1111
Läänemaa	161	133	105	135	126	190	404	587	868	1039	1448
Lääne-Virumaa	218	109	105	108	114	144	160	192	317	498	765
Põlvamaa	321	322	365	361	390	423	397	621	635	821	1116
Pärnumaa	280	217	198	272	351	522	718	1037	1326	1838	2600
Raplamaa	288	273	213	236	279	299	371	529	1010	1369	1948
Saaremaa	388	644	524	591	591	709	394	665	698	846	1293
Tartumaa	373	417	381	408	470	564	552	710	904	1039	1267
Valgamaa	244	241	193	192	170	232	233	434	726	841	1378
Viljandimaa	300	297	283	274	289	299	304	468	728	1022	1687
Võrumaa	87	91	139	188	230	365	560	690	854	1339	1746
EV kokku	3773	3829	3348	3615	3977	5009	5460	7669	10215	13833	19643

Tabel 5. Sõraliste (põder, metskiits, metssiga ja hirv) kütmine maakonniti aastatel 1997-2007. Hirve on kütitud antud ajavahemikus ainult seitsmes maakonnas.

Hirv	1997	1998	1999	2000	2001	2002	2003	2004	2005	2006	2007
Hiiumaa	38	29	25	39	29	17	43	53	46	37	54
Lääne-Virumaa	1	4	1						2	2	3
Pärnumaa	6	5	10	7	4	5	8	9	8	9	9
Saaremaa	63	128	127	135	106	113	80	48	59	78	128
Valgamaa	6	3	5	12	4	7	3	4	1	3	2
Viljandimaa	4	4	6	6	4	6	4	9	13	10	24
Võrumaa	5		1	1	2		1		1	1	
EV kokku	123	173	175	200	149	148	139	123	130	140	220



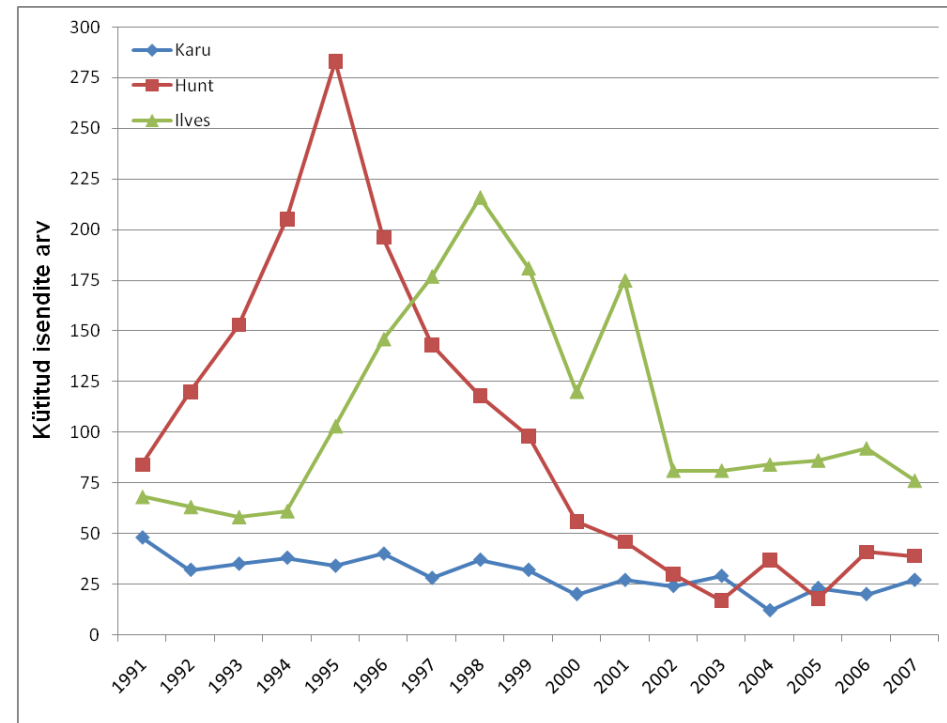
Joonis 7. Sõraliste kütmine Eestis 1991-2007.

Karu	1997	1998	1999	2000	2001	2002	2003	2004	2005	2006	2007
Harjumaa	1	4	1	1		1	1		1		
Hiiumaa											
Ida-Virumaa	6	7	5	5	5	3	6	7	5	5	6
Jõgevamaa	4	9	4	1	6	4	3		2		5
Järvamaa	2	4	5	6	3	2	4	1	4	4	2
Läänemaa									1		
Lääne-Virumaa	10	7	12	6	7	9	7	2	5	6	7
Põlvamaa	2	1	1		1	3	2	1	1		1
Pärnumaa			1		2		1			1	
Raplamaa		2	1		1	1	1	1		1	3
Saaremaa											
Tartumaa	2	1	1	1	1	1	4		4	3	2
Valgamaa		1									1
Viljandimaa	1	1	1		1						
Võrumaa											
EV kokku	28	37	32	20	27	24	29	12	23	20	27

Hunt	1997	1998	1999	2000	2001	2002	2003	2004	2005	2006	2007
Harjumaa	14	12	4	4	6	5	1				
Hiiumaa											
Ida-Virumaa	8	16	5	2		1	4	5		2	10
Jõgevamaa	15	14	20	3	10	5		3	2	7	7
Järvamaa	16	17	3	5			7	7		2	1
Läänemaa	18	12	4	3	4	2		1	1	5	2
Lääne-Virumaa	13	10	16	3	8	4		8	4	1	2
Põlvamaa	6	6	4	9	2		1	1	2		1
Pärnumaa	19	12	14	7	8	5		3	1	15	8
Raplamaa	21	8	8	11	2	1		1		1	1
Saaremaa	1		1								
Tartumaa	3	2	4	4	3		1		4	3	2
Valgamaa	2		13	2		5	1	3	3		2
Viljandimaa	2	4	1		1	1	1	4		4	3
Võrumaa	5	5	1	3	2	1	1	1	1	1	
EV kokku	143	118	98	56	46	30	17	37	18	41	39

Ilves	1997	1998	1999	2000	2001	2002	2003	2004	2005	2006	2007
Harjumaa	22	38	22	18	22	6	8	8	8	8	7
Hiiumaa	3		1	2	6	4	3	3			
Ida-Virumaa	2	4	7	4	6	7	9	5	4	5	6
Jõgevamaa	6	13	10	10	11	6	4		5	6	4
Järvamaa	16	21	15	11	16	3	7	7	9	6	8
Läänemaa	13	19	5	9	8	3	3	4	3	4	4
Lääne-Virumaa	10	23	13	12	20	9	8	11	9	10	2
Põlvamaa	3	4	6	8	4	1	2	1	3	3	5
Pärnumaa	49	32	28	12	26	10	10	9	11	15	8
Raplamaa	19	21	28	12	11	10	8	9	8	8	3
Saaremaa											
Tartumaa	6	10	11	8	9	2	4	5	5	5	6
Valgamaa	3	9	14	7	17	9	3	10	8	6	8
Viljandimaa	7	11	6	3	8	1	6	7	7	8	7
Võrumaa	18	11	15	4	11	10	6	5	6	8	8
EV kokku	177	216	181	120	175	81	81	84	86	92	76

Tabel 6. Suurkiskjate (karu, hunt ja ilves) küttimine maakonniti aastatel 1997-2007.



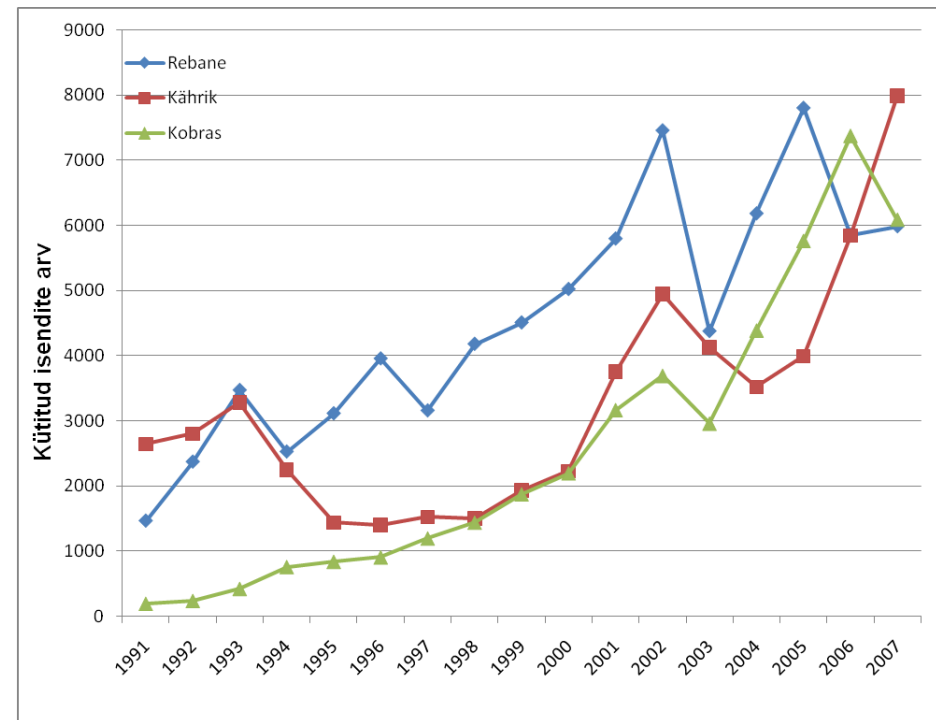
Joonis 8. Suurkiskjate küttimine Eestis 1991-2007.

Rebane	1997	1998	1999	2000	2001	2002	2003	2004	2005	2006	2007
Harjumaa	287	261	313	395	474	696	254	476	570	503	505
Hiiumaa	78	99	147	123	169	231	168	232	104	171	129
Ida-Virumaa	109	111	109	134	150	155	116	116	224	182	273
Jõgevamaa	143	120	158	199	388	400	278	266	404	260	320
Järvamaa	139	207	264	358	446	415	266	499	557	362	410
Läänemaa	155	154	192	212	251	423	216	349	424	304	290
Lääne-Virumaa	247	182	347	335	378	584	274	426	551	364	356
Põlvamaa	226	227	211	229	291	246	148	270	410	446	455
Pärnumaa	365	371	391	555	588	1007	462	697	744	605	538
Raplamaa	215	276	307	294	294	484	234	374	390	239	318
Saaremaa	460	574	624	964	1050	1219	952	955	1048	877	888
Tartumaa	319	404	348	257	374	396	281	368	619	452	351
Valgamaa		301	233	195	29	257	145	246	417	249	258
Viljandimaa	132	320	367	456	470	539	367	452	691	473	541
Võrumaa	281	572	497	316	445	409	215	458	653	369	354
EV kokku	3156	4179	4508	5022	5797	7461	4376	6184	7806	5856	5986

Kährnik	1997	1998	1999	2000	2001	2002	2003	2004	2005	2006	2007
Harjumaa	79	106	151	197	287	332	277	226	238	394	557
Hiiumaa	95	100	53	86	120	253	180	246	226	246	360
Ida-Virumaa	63	46	47	42	160	166	111	84	89	202	276
Jõgevamaa	68	41	117	89	298	473	349	151	134	216	306
Järvamaa	70	115	181	241	367	395	237	324	310	597	811
Läänemaa	201	178	223	246	366	567	343	236	332	395	795
Lääne-Virumaa	105	82	246	234	234	263	267	246	307	355	394
Põlvamaa	61	61	59	44	86	60	60	59	83	119	199
Pärnumaa	133	135	222	356	655	894	900	432	439	774	1055
Raplamaa	196	154	137	139	304	399	214	271	313	473	710
Saaremaa	184	200	196	281	452	597	699	802	943	926	1049
Tartumaa	73	90	49	44	90	152	117	72	169	333	419
Valgamaa		15	34	24	40	49	31	83	75	91	123
Viljandimaa	104	94	168	166	187	253	232	204	241	499	770
Võrumaa	84	80	42	33	107	92	107	80	93	222	170
EV kokku	1516	1497	1925	2222	3753	4945	4124	3516	3992	5842	7994

Kobras	1997	1998	1999	2000	2001	2002	2003	2004	2005	2006	2007
Harjumaa	24	42	48	39	43	71	59	141	280	474	317
Hiiumaa										3	
Ida-Virumaa	106	79	118	120	88	123	119	333	418	564	416
Jõgevamaa	107	108	197	193	398	339	268	307	359	451	490
Järvamaa	73	80	136	112	158	129	161	235	223	406	265
Läänemaa	32	22	31	41	91	117	85	134	123	180	147
Lääne-Virumaa	61	126	252	184	130	316	124	160	268	414	327
Põlvamaa	217	191	183	179	155	206	207	371	346	495	619
Pärnumaa	48	80	123	190	147	282	235	281	312	508	492
Raplamaa	16	49	84	115	176	125	189	159	261	280	283
Saaremaa				1			1		3	3	1
Tartumaa	161	114	216	160	312	333	311	390	646	687	426
Valgamaa	162	218	162	368	688	931	482	835	1093	1095	847
Viljandimaa	48	65	96	192	313	195	210	390	698	712	461
Võrumaa	141	265	228	301	465	522	506	648	728	1096	992
EV kokku	1196	1439	1874	2195	3164	3689	2957	4384	5758	7368	6083

Tabel 7. Rebase, kährniku ja kopra kütmine maakonniti aastatel 1997-2007.



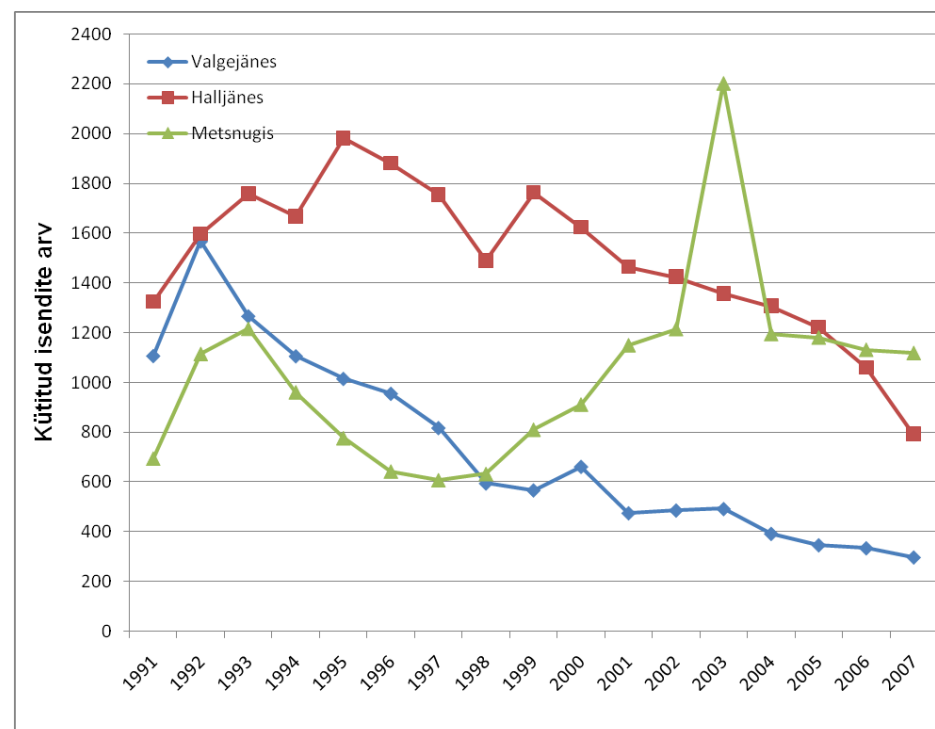
Joonis 9. Rebase, kährniku ja kopra kütmine Eestis 1991-2007.

Valgejänes	1997	1998	1999	2000	2001	2002	2003	2004	2005	2006	2007
Harjumaa	79	86	67	73	45	47	54	41	24	42	24
Hiiumaa	5	4	4	3	3	1	2	1	1		
Ida-Virumaa	144	57	118	87	72	89	76	74	102	79	74
Jõgevamaa	65	12	33	41	33	36	42	26	9	11	17
Järvamaa	43	40	52	32	32	17	18	42	34	15	7
Läänemaa	20	14	8	14	4	3	3	2	1		3
Lääne-Virumaa	98	88	10	112	54	52	41	59	24	39	23
Põlvamaa	11	40	5	20	10	10	14	10	10	12	37
Pärnumaa	96	44	62	63	37	49	62	47	55	55	36
Raplamaa	67	46	45	88	52	32	35	15	23	20	17
Saaremaa	29	28	25	28	10	9	10	6	6	6	3
Tartumaa	16	15	21	11	7	39	23	12	6	2	1
Valgamaa		23	12	13	15	15	20	20	19	22	13
Viljandimaa	125	92	95	66	88	82	81	31	30	26	39
Võrumaa	19	5	9	10	12	4	10	5	1	4	2
EV kokku	817	594	566	661	474	485	491	391	345	333	296

Halljänes	1997	1998	1999	2000	2001	2002	2003	2004	2005	2006	2007
Harjumaa	164	151	219	196	191	136	114	152	127	104	78
Hiiumaa	5	5	4	2	3	2	2		1		
Ida-Virumaa	77	64	85	88	84	77	92	206	47	52	45
Jõgevamaa	127	40	84	121	94	85	76	64	87	82	73
Järvamaa	67	78	85	68	53	51	53	75	63	38	19
Läänemaa	76	56	90	102	123	124	110	119	106	72	46
Lääne-Virumaa	76	113	139	129	115	76	130	88	97	65	64
Põlvamaa	137	51	60	98	95	57	31	56	65	91	75
Pärnumaa	313	247	244	176	262	292	284	214	244	203	135
Raplamaa	125	102	98	168	99	64	89	73	74	72	49
Saaremaa	82	86	123	87	31	43	49	27	15	50	17
Tartumaa	127	89	127	79	77	102	48	65	68	59	26
Valgamaa		62	58	47	50	49	30	36	57	24	33
Viljandimaa	285	268	236	177	107	171	191	68	129	102	92
Võrumaa	92	77	110	85	79	94	57	63	41	44	39
EV kokku	1753	1489	1762	1623	1463	1423	1356	1306	1221	1058	791

Metsnugis	1997	1998	1999	2000	2001	2002	2003	2004	2005	2006	2007
Harjumaa	33	44	49	47	69	61	60	49	34	33	36
Hiiumaa	49	50	39	29	36	77	131	100	132	128	103
Ida-Virumaa	37	19	49	27	81	82	107	78	56	104	72
Jõgevamaa	32	13	39	47	49	50	103	55	74	51	53
Järvamaa	7	24	25	28	73	27	53	44	37	32	33
Läänemaa	59	35	49	67	70	99	96	61	49	38	43
Lääne-Virumaa	24	45	64	82	61	59	157	141	73	76	83
Põlvamaa	43	15	16	13	39	22	23	34	23	31	34
Pärnumaa	67	64	103	165	220	310	995	255	215	191	261
Raplamaa		57	59	54	78	62	55	33	54	51	35
Saaremaa	143	148	196	198	118	156	155	105	130	135	132
Tartumaa	11	4	8	16	15	27	50	39	33	72	47
Valgamaa		8	13	10	29	26	59	38	59	44	51
Viljandimaa	70	65	74	99	137	117	90	70	93	93	81
Võrumaa	33	42	28	30	75	40	67	93	119	53	55
EV kokku	608	633	811	912	1150	1215	2201	1195	1181	1132	1119

Tabel 8. Valge- ja halljänes ning metsnugise küttimine maakonniti aastatel 1997-2007.



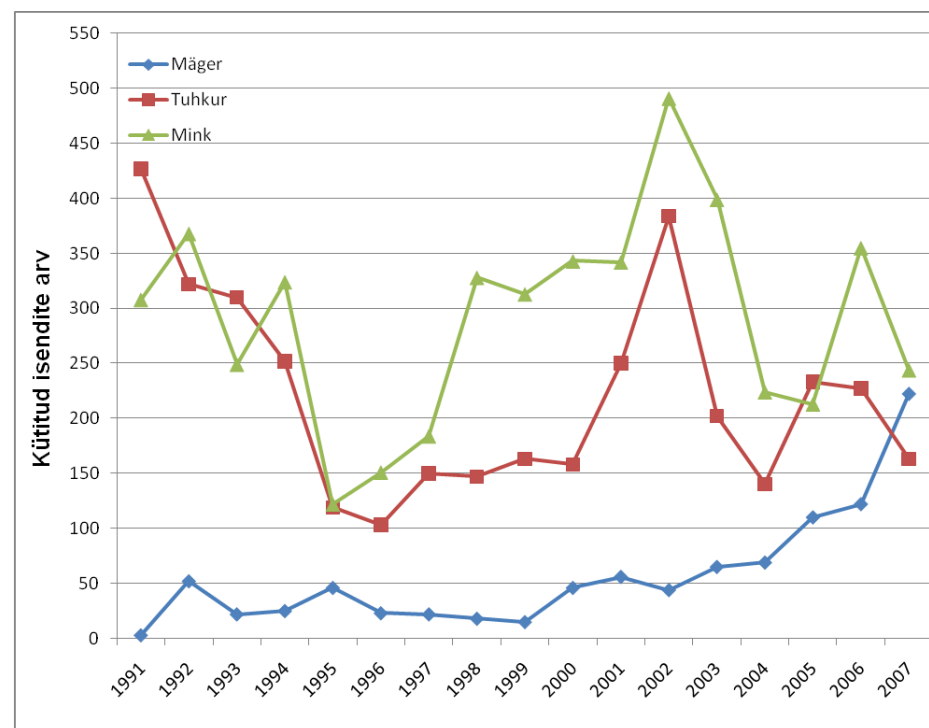
Joonis 10. Valgejänes, halljänes ja metsnugise küttimine Eestis 1991-2007.

Mäger	1997	1998	1999	2000	2001	2002	2003	2004	2005	2006	2007
Harjumaa	7	2	3	8	4	9	4	7		2	8
Hiiumaa											
Ida-Virumaa		1		2	3	1		1			4
Jõgevamaa			3		4	4		5	2	8	1
Järvamaa				1					2		1
Läänemaa				1		1		4		2	4
Lääne-Virumaa				4			1		25	3	
Põlvamaa	2	2		1	4	2	1	4		5	6
Pärnumaa	3			3	1	6	14	11	4	2	2
Raplamaa		9		8	8	1					2
Saaremaa	4		2	17	26	14	29	27	74	92	165
Tartumaa					2		2	1		3	5
Valgamaa			3			2	4	6	3		11
Viljandimaa		1			1	2	4	2		2	6
Võrumaa	6	3	4	1	3	2	6	1		3	7
EV kokku	22	18	15	46	56	44	65	69	110	122	222

Tuhkur	1997	1998	1999	2000	2001	2002	2003	2004	2005	2006	2007
Harjumaa	7	18	11	15	12	17	7	2	3	8	9
Hiiumaa											
Ida-Virumaa	2			3	11	11	10	3	2	11	7
Jõgevamaa		12	32	21	32	51	27	17	30	23	28
Järvamaa			6	4	4	13	3		2	10	4
Läänemaa		6	6	2	11	5	6	4	1	1	
Lääne-Virumaa				7	5	4	6	18	4	13	6
Põlvamaa	4	9	2	7	13	21	8	14	11	12	9
Pärnumaa	78	46	31	14	25	76	20	9	22	30	17
Raplamaa	7	11	7	15	15	20	13	8	7	5	2
Saaremaa				2							
Tartumaa	4	1	7	9	13	35	17	13	28	35	12
Valgamaa		3	6	12	17	20	12	15	32		15
Viljandimaa	29	33	33	27	69	85	61	33	65	52	28
Võrumaa	19	8	22	20	23	26	12	4	26	27	26
EV kokku	150	147	163	158	250	384	202	140	233	227	163

Mink	1997	1998	1999	2000	2001	2002	2003	2004	2005	2006	2007
Harjumaa	22	35	29	29	20	33	25	9	26	74	58
Hiiumaa	2	6	10	1							
Ida-Virumaa	5	8	2	2	3	18	9	4	1	18	9
Jõgevamaa	6	8	21	32	68	55	54	31	22	29	31
Järvamaa	8	7	10	26	10	31	9	1	7	5	7
Läänemaa	22	27	24	18	22	37	15	10	5	10	9
Lääne-Virumaa	6	16	14	50	25	39	23	4	38	31	6
Põlvamaa	2	5	7	1	1	8		5	7	12	10
Pärnumaa	7	86	84	40	25	42	41	12	9	22	15
Raplamaa	29	47	28	19	18	4	15	2	2	14	4
Saaremaa					1						
Tartumaa	8	5	21	55	54	63	74	44	18	47	17
Valgamaa		3	3	3	6	18	27	51	21		22
Viljandimaa	48	64	44	56	76	108	72	27	41	51	46
Võrumaa	19	11	16	11	13	35	35	24	16	42	10
EV kokku	184	328	313	343	342	491	399	224	213	355	244

Tabel 9. Mägra, tuhku ja mingi kütmine maakonniti aastatel 1997-2007.



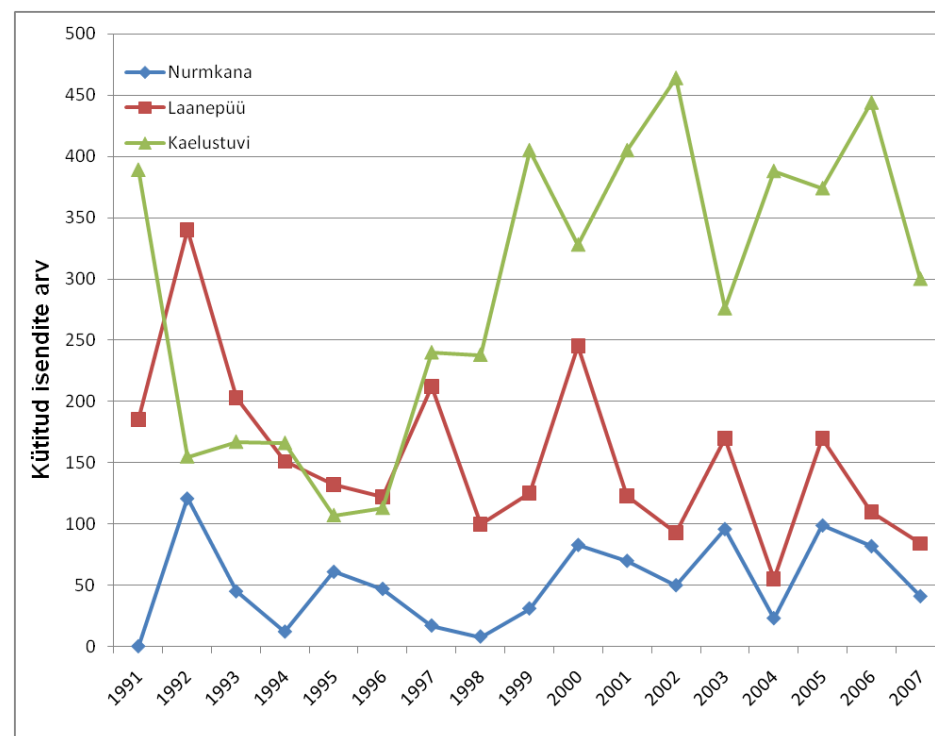
Joonis 11. Mägra, tuhku ja mingi kütmine Eestis 1991-2007.

Nurmkana	1997	1998	1999	2000	2001	2002	2003	2004	2005	2006	2007
Harjumaa	10	4	9	12	14	12	2	3			
Hiiumaa											
Ida-Virumaa		2	1			2	6		10	5	
Jõgevamaa				10	16	15					
Järvamaa				12	8		26	12		23	13
Läänemaa									50	2	2
Lääne-Virumaa				3					19	2	3
Põlvamaa	7			4					3		
Pärnumaa			4	2		4	22	7	3	27	18
Raplamaa				14	26	10	10			10	
Saaremaa		1	10								
Tartumaa						3		1			2
Valgamaa			7	1		1			6		3
Viljandimaa		1		25	6	3	30		8	13	
Võrumaa											
EV kokku	17	8	31	83	70	50	96	23	99	82	41

Laanepüü	1997	1998	1999	2000	2001	2002	2003	2004	2005	2006	2007
Harjumaa	32	28	16	39	19	18	6	6	4	16	2
Hiiumaa											
Ida-Virumaa	48	32	21	25	1	5	7	3	3	8	3
Jõgevamaa									1		
Järvamaa			1	5			4	5	7	6	8
Läänemaa						1	1		23	2	
Lääne-Virumaa	3	4	8	15	4		1		4		4
Põlvamaa				2					1	3	5
Pärnumaa	70	16	24	37	24	31	45	8	62	34	29
Raplamaa	19	10	9	23	30	1	1	8	1		2
Saaremaa											
Tartumaa	8	2	7	4		6		8	33	9	5
Valgamaa		1	6	1	1			1	1		
Viljandimaa	30	4	27	90	44	31	104	14	24	26	22
Võrumaa	2	3	6	4			1	2	6	6	4
EV kokku	212	100	125	245	123	93	170	55	170	110	84

Kaelustuvi	1997	1998	1999	2000	2001	2002	2003	2004	2005	2006	2007
Harjumaa	10	86	148	90	99	131	34	32	44	135	37
Hiiumaa	5	10	41	13	50	35	12	62	18	19	9
Ida-Virumaa			1		4	5		2		4	4
Jõgevamaa	1	13	14	16	41	61	30	24	6	14	3
Järvamaa	2		1			11	6	1			
Läänemaa		36	70	74	17	66	125	61	36	37	44
Lääne-Virumaa		8	12	4		4	1	12		5	2
Põlvamaa		3	1			1	2		6	21	11
Pärnumaa	84	34	8	17	38	50	31	68	114	71	40
Raplamaa	4	17	12	2	40	6	2	15		26	26
Saaremaa	13	5	2	3	25	22	5	62	59	22	37
Tartumaa	57	10	35	27	29	32	15	23	24	45	14
Valgamaa		3		4	3	5	1	2	1	3	2
Viljandimaa	12	1	40	51	40	31	11	9	51	39	45
Võrumaa	52	12	20	27	19	4	1	15	15	3	26
EV kokku	240	238	405	328	405	464	276	388	374	444	300

Tabel 10. Nurmkana, laanepüü ja kaelustuvi kütmine maakonniti aastatel 1997-2007.



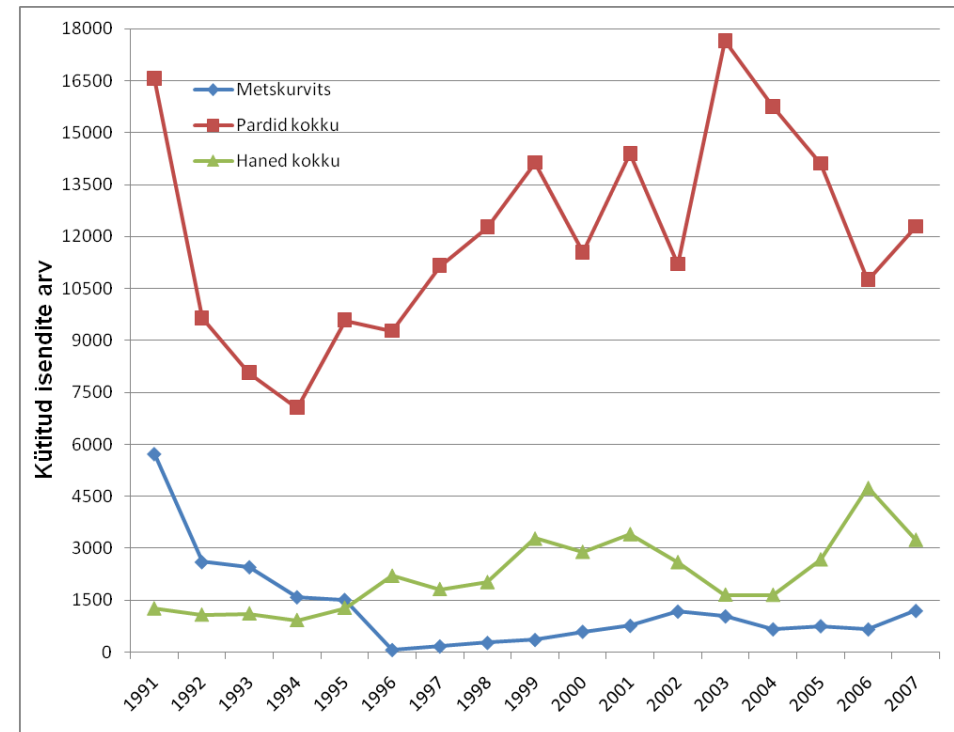
Joonis 12. Nurmkana, laanepüü ja kaelustuvi kütmine Eestis 1997-2007.

Metskurvits	1997	1998	1999	2000	2001	2002	2003	2004	2005	2006	2007
Harjumaa		17	7	32	37	5	6	4	3	1	11
Hiiumaa		131		22	100	688	428	262	154	222	757
Ida-Virumaa	1	18	36	15	17	15	29		22	22	11
Jõgevamaa							11		5		
Järvamaa			2	9	42	26	44	11	36	32	30
Läänemaa				8	24	1	3		50	3	
Lääne-Virumaa			1		5	28				34	
Põlvamaa	10			14							2
Pärnumaa	151	82	129	240	459	343	388	365	462	334	324
Raplamaa		18	17	92	25	4		2	1		
Saaremaa			146	138	43	50	36		2		46
Tartumaa			1								
Valgamaa			1			1			1		
Viljandimaa				17	7	11	89	15	14	7	10
Võrumaa	2	1	12	1	1					2	1
EV kokku	164	267	352	588	760	1172	1034	659	750	657	1192

Pardid	1997	1998	1999	2000	2001	2002	2003	2004	2005	2006	2007
Harjumaa	1037	949	1152	938	1329	1166	2359	1969	2102	2248	3167
Hiiumaa	1173	1572	1889	1783	1929	1263	2203	3365	1546	1815	1651
Ida-Virumaa	523	583	746	463	750	660	516	785	570	323	609
Jõgevamaa	389	400	436	500	453	471	239	355	334	149	238
Järvamaa	198	151	223	78	198	105	99	101	126	109	125
Läänemaa	1463	1365	1084	1286	2614	1598	2621	3167	2675	1739	1865
Lääne-Virumaa	645	657	739	699	522	450	368	555	397	181	288
Põlvamaa	372	569	658	345	365	326	281	248	272	169	249
Pärnumaa	1663	2712	2766	2473	2269	1483	1593	2051	2260	1643	1490
Raplamaa	366	398	221	186	275	169	147	187	218	139	111
Saaremaa	1427	1158	1365	1026	1442	1139	5295	1067	1376	829	869
Tartumaa	778	710	1235	730	1218	1316	1050	905	1254	649	888
Valgamaa	367	222	443	228	229	170	125	187	188	142	153
Viljandimaa	624	627	823	624	595	608	519	525	564	422	344
Võrumaa	134	201	355	192	215	276	251	286	227	200	244
EV kokku	11159	12274	14135	11551	14403	11200	17666	15753	14109	10757	12291

Haned	1997	1998	1999	2000	2001	2002	2003	2004	2005	2006	2007
Harjumaa	119	95	223	175	272	147	79	82	91	249	117
Hiiumaa	133	121	313	254	193	82	73	309	320	464	258
Ida-Virumaa	106	77	156	103	192	94	88	41	68	485	433
Jõgevamaa	84	83	86	229	238	186	21	32	37	95	159
Järvamaa	51	143	184	56	390	116	37	79	48	282	315
Läänemaa	368	454	561	785	704	870	693	388	950	1401	642
Lääne-Virumaa	120	220	341	259	208	142	135	95	131	354	377
Põlvamaa	24	19	149	31	39	47	13	15	26	92	80
Pärnumaa	140	141	189	129	288	98	100	121	157	315	196
Raplamaa	54	31	58	23	74	42	17	27	26	80	101
Saaremaa	458	482	556	637	507	361	260	313	606	436	284
Tartumaa	76	49	175	39	118	168	23	53	76	256	134
Valgamaa	9	5	47	11	14	31	8	1	6	26	9
Viljandimaa	76	100	201	165	170	182	93	90	135	193	114
Võrumaa	4	4	44	5	7	38	18	9	4	25	33
EV kokku	1822	2024	3283	2901	3414	2604	1658	1655	2681	4753	3252

Tabel 11. Metskurvitsa, partide ja hanede kütmine maakonniti aastatel 1997-2007.



Joonis 13. Metskurvitsa, partide ja hanede kütmine Eestis 1997-2007.

LISA 1. ULUKITE KÜTTIMINE JA JAHIMAA PINDALA (HA) JAHIPIIRKONNITI (2007. A.)

Maa-kond	Jahiipiirkond	Jahimaa pindala	Pöder	Hlv	Metsklts	Metseliga	Karu	Hunt	Ilves	Rebane	Kährlik	Metsnugis	Klvinugis	Tuhkur	Mink	Mäger	Saarnas	Hällänes	Valgejänes	Kobras	Läänepüü	Nurmkana	Metskurvits	Kaelustuvi	Kodutuvi	Halvares	Lauk	Kormoran	Halhalgur	Haned	Pardid
HA	Aegviidu	5805	11	0	14	11	0	0	0	3	1	0	0	0	0	0	0	0	0	17	0	0	0	0	0	0	0	0	0	0	
HA	Keila	17003	39	0	140	44	0	0	2	40	5	5	0	3	47	0	0	3	0	21	0	0	0	0	0	62	0	0	0	43	
HA	Kose	10109	17	0	57	10	0	0	0	36	46	1	0	1	1	0	0	2	3	3	0	0	0	0	0	0	0	0	0	0	
HA	Nissi	32292	71	0	219	231	0	0	0	14	24	9	0	0	4	0	0	4	0	25	0	0	0	0	0	0	0	0	2	17	
HA	Padise	23267	52	0	155	122	0	0	1	48	83	6	0	0	1	4	0	13	7	7	0	0	9	0	0	0	0	1	0	5	1624
HA	Paldiski	5746	15	0	27	13	0	0	0	6	24	0	0	0	0	0	0	3	2	0	0	0	0	0	0	0	0	0	0	0	967
HA	Rae	9744	22	0	85	64	0	0	0	63	43	0	0	0	0	1	0	5	0	5	0	0	0	0	30	26	0	0	0	1	29
HA	Siniallika	8903	29	0	103	32	0	0	0	19	7	0	0	0	0	0	0	1	0	5	0	0	1	0	0	7	0	0	0	0	23
HA	Maapaju	11383	43	0	51	20	0	0	0	6	6	0	0	0	0	0	0	0	4	22	0	0	0	0	0	0	0	0	0	0	0
HA	Vääna	12330	26	0	59	17	0	0	0	33	19	1	0	1	4	0	0	12	0	3	0	0	0	5	0	2	0	1	0	2	109
HA	Nahe	18539	39	0	14	44	0	0	0	8	22	1	0	0	3	0	0	0	1	49	2	0	0	0	0	0	0	0	0	53	3
HA	Ohelaku	5	0	0	0	0	0	0	0	0	0	0	0	0	0	0	0	0	0	0	0	0	0	0	0	0	0	0	0	0	0
HA	Põhja-Kõrvemaa	12001	15	0	1	0	0	0	0	0	0	0	0	0	0	0	0	0	0	2	0	0	0	0	0	0	0	0	0	0	0
HA	Lääne-Lahemaa	22742	46	0	0	16	0	0	0	12	7	0	0	0	0	0	0	0	0	15	0	0	0	0	0	0	0	0	0	0	0
HA	Tammiku	7724	22	0	32	59	0	0	0	10	0	0	0	0	0	0	0	0	0	9	0	0	0	0	0	0	0	0	0	0	1
HA	Ida-Harju	110841	188	0	511	298	0	0	2	126	249	8	0	0	2	3	1	18	2	124	0	0	1	32	2	22	0	12	0	65	327
HA	<i>Ardu jahiala</i>	11773	19	0	65	28	0	0	1	13	60	2	0	0	0	1	1	0	0	12	0	0	1	2	2	22	0	1	0	3	24
HA	<i>Aruküla</i>	8437	13	0	21	5	0	0	0	10	2	0	0	0	0	0	0	0	0	2	0	0	0	0	0	0	0	0	0	0	40
HA	<i>Jüri</i>	7061	16	0	24	15	0	0	0	8	8	0	0	0	2	1	0	0	0	12	0	0	0	0	0	0	0	0	0	1	3
HA	<i>Kabermeeme</i>	4658	10	0	43	9	0	0	0	8	5	2	0	0	0	0	0	0	0	7	0	0	0	0	0	0	0	0	0	0	35
HA	<i>Kahala</i>	10754	26	0	44	22	0	0	0	5	2	0	0	0	0	0	0	0	0	14	0	0	0	0	0	0	0	0	0	16	7
HA	<i>Kehra</i>	11709	13	0	57	21	0	0	0	8	6	2	0	0	0	0	0	9	2	26	0	0	0	0	0	0	0	0	0	12	17
HA	<i>Kostivere</i>	9056	8	0	48	12	0	0	0	19	3	0	0	0	0	0	0	1	0	24	0	0	0	0	0	0	0	11	0	26	31
HA	<i>Kuusaku</i>	10346	13	0	26	10	0	0	0	9	11	1	0	0	0	0	0	2	0	14	0	0	0	0	0	0	0	0	0	3	13
HA	<i>Kõue</i>	10047	16	0	68	96	0	0	0	9	99	1	0	0	0	1	0	0	0	7	0	0	0	0	0	0	0	0	0	2	1
HA	<i>Maardu</i>	4838	11	0	31	16	0	0	0	16	34	0	0	0	0	0	0	4	0	0	0	0	0	0	0	0	0	0	0	2	36
HA	<i>Peningi</i>	7208	8	0	15	12	0	0	1	3	6	0	0	0	0	0	0	0	0	2	0	0	0	0	0	0	0	0	0	0	70
HA	<i>Voose</i>	13102	28	0	59	31	0	0	0	11	12	0	0	0	0	0	0	2	0	4	0	0	0	30	0	0	0	0	0	0	10
HA	<i>Naissaar</i>	1852	0	0	0	10	0	0	0	4	0	0	0	0	0	0	0	0	0	0	0	0	0	0	0	0	0	0	0	0	0
HA	<i>Klubi</i>	7	0	10	11	0	0	0	0	3	1	0	0	0	0	0	0	0	0	0	0	0	0	0	0	0	0	0	1	40	

LISA 1(2)

Maa- kond	Jahipiirkond	Jahimaa pindala	Pöder	Hlrv	Metskits	Metseliga	Karu	Hunt	Ilves	Rebane	Kährik	Metsnugis	KVhugis	Tuhkur	Mink	Mäger	Saarnas	Halljänes	Vaigjänes	Kobras	Läänepüü	Nurmikana	Metskurvits	Kaelustuvi	Kodutuvi	Hallvares	Lauk	Kormoran	Hallhaigur	Haned	Pardid	
HA	Lääne-Harju	28143	42	0	158	66	0	0	2	81	21	5	0	0	0	0	0	17	5	10	0	0	0	0	0	0	0	0	0	0	0	24
HA	Kiili jahiala	8503	14	0	32	15	0	0	0	8	4	0	0	0	0	0	0	4	3	1	0	0	0	0	0	0	0	0	0	0	0	16
HA	Saku	6885	3	0	31	4	0	0	0	8	1	0	0	0	0	0	0	1	0	1	0	0	0	0	0	0	0	0	0	0	0	2
HA	Saue	6932	10	0	63	10	0	0	0	13	4	0	0	0	0	0	0	5	0	0	0	0	0	0	0	0	0	0	0	0	0	4
HA	Ääsmäe	5823	15	0	32	37	0	0	2	52	12	5	0	0	0	0	0	7	2	8	0	0	0	0	0	0	0	0	0	0	0	2
HI	Emmaste	11750	10	2	44	108	0	0	0	21	60	12	0	0	0	0	0	0	0	0	0	0	210	0	0	0	0	0	0	0	74	302
HI	Kõrgessaare	14920	13	10	53	98	0	0	0	19	46	6	0	0	0	0	0	0	0	0	0	0	94	0	0	0	0	0	0	0	54	198
HI	Käina	15390	5	2	72	92	0	0	0	32	52	10	0	0	0	0	0	0	0	0	0	0	281	0	0	0	0	0	0	0	58	632
HI	Laasi	8260	13	14	55	48	0	0	0	6	6	1	0	0	0	0	0	0	0	0	0	0	0	0	0	0	0	0	0	0	0	0
HI	Leluselja	11030	12	7	50	55	0	0	0	2	7	5	0	0	0	0	0	0	0	0	0	0	172	0	0	0	0	0	0	0	0	18
HI	Määvi	7690	12	1	46	39	0	0	0	2	20	10	0	0	0	0	0	0	0	0	0	0	0	0	0	0	0	0	0	0	0	18
HI	Pühalepa	10410	7	3	53	47	0	0	0	29	75	50	0	0	0	0	0	0	0	0	0	0	0	0	0	5	0	2	0	23	226	
HI	Suuremõisa	8130	6	3	40	35	0	0	0	15	70	3	0	0	0	0	0	0	0	0	0	0	0	0	0	4	0	0	0	38	113	
HI	Tahkuna	14300	18	12	63	83	0	0	0	3	24	6	0	0	0	0	0	0	0	0	0	0	0	9	0	0	0	0	3	11	144	
I-V	Alajõe	17689	16	0	12	14	1	1	0	4	6	0	0	0	0	0	0	0	3	47	0	0	10	0	0	0	0	0	0	0	0	31
I-V	Auvere	10411	6	0	6	5	0	0	0	20	46	32	0	0	0	0	0	0	11	66	0	0	0	0	0	0	0	0	0	0	27	256
I-V	Avinurme	19466	22	0	15	14	0	3	1	12	20	16	0	0	0	0	0	0	0	9	0	0	0	0	0	0	0	0	0	0	0	0
I-V	Kiikla	12556	9	0	5	9	0	1	0	2	11	0	0	0	0	0	0	0	0	14	0	0	0	0	0	0	0	0	0	31	7	
I-V	Kiviõli	18630	20	0	40	16	1	0	3	54	22	7	0	0	1	0	0	5	2	27	0	0	1	0	0	0	0	0	0	218	61	
I-V	Kohtla-Nõmme	15340	7	0	7	4	1	0	0	3	2	0	0	0	1	0	0	2	0	19	0	0	0	0	0	0	0	0	0	59	28	
I-V	Kuremäe	11030	10	0	1	12	0	0	1	6	4	0	0	0	0	0	0	2	2	0	0	0	0	0	0	1	0	0	0	0	0	
I-V	Kurtna	14174	3	0	1	19	1	1	0	10	10	0	0	0	2	0	0	0	0	21	0	0	0	0	0	5	0	0	0	18	0	
I-V	Lohusuu	10029	10	0	8	10	0	1	0	15	21	5	0	2	2	0	0	0	0	13	2	0	0	0	0	0	0	0	0	0	0	4
I-V	Mäetaguse	8493	10	0	1	22	0	0	0	1	11	0	0	0	0	0	0	0	0	10	0	0	0	0	4	0	0	0	0	2	16	
I-V	Narva	9581	3	0	5	1	0	0	0	25	4	2	0	0	0	0	0	17	3	6	0	0	0	0	0	2	0	0	0	2	106	
I-V	Ontika	9468	8	0	6	5	0	0	0	16	6	0	0	0	0	3	0	6	3	1	0	0	0	0	0	2	0	0	0	13	5	
I-V	Oonurme	7060	14	0	2	2	1	0	0	12	15	0	0	0	0	0	0	0	0	12	0	0	0	0	0	0	0	0	0	5	0	
I-V	Pemisküla	13135	6	0	0	4	0	0	0	2	1	0	0	0	0	0	0	2	0	9	0	0	0	0	0	0	0	0	0	0	0	2
I-V	Remniku	12308	11	0	1	1	0	0	0	11	0	0	0	0	0	0	0	0	0	9	0	0	0	0	0	0	0	0	0	11	16	

LISA 1(3)

Maa- kond	Jahipiirkond	Jahimaa pindala	Pöder	Hlrv	Metskits	Metseliga	Karu	Hunt	Ilves	Rebane	Kährik	Metsnugis	KVhugis	Tuhkur	Mink	Mäger	Saarnas	Hailjanes	Vaigejanes	Kobras	Läänepüü	Nurmikana	Metskurvits	Kaelustuvi	Kodutuvi	Hailvares	Lauk	Kormoran	Hailhaigur	Haned	Pardid	
I-V	Sillamäe	11515	10	0	3	2	1	0	0	4	11	2	0	2	0	0	0	0	1	35	0	0	0	0	0	0	0	0	0	2	9	
I-V	Kivinõmme	7223	9	0	1	10	1	2	0	10	44	0	0	0	0	1	0	0	0	10	0	0	0	0	0	0	0	0	0	4	3	
I-V	Tamme	12640	3	0	5	8	1	0	0	9	2	0	0	0	0	0	0	6	0	5	0	0	0	0	0	2	0	0	0	7	0	
I-V	Vaivara	10546	5	0	1	3	0	0	0	0	3	0	0	0	0	0	0	1	42	21	0	0	0	0	0	0	0	0	0	8	15	
I-V	Voka	15954	6	0	0	6	0	0	0	9	8	0	0	0	2	0	0	0	0	15	1	0	0	0	0	14	0	0	0	16	2	
I-V	Kauksi	8572	3	0	2	6	0	0	0	5	2	0	0	0	0	0	0	0	0	36	0	0	0	0	0	0	0	0	0	0	0	
I-V	Maidla	19650	16	0	8	8	0	0	1	14	11	0	0	0	0	0	0	0	1	9	0	0	0	0	0	0	0	0	4	35		
I-V	Tudulinna	10926	16	0	7	19	0	1	0	29	16	8	0	3	1	0	0	4	6	22	0	0	0	4	0	21	0	0	0	6	13	
JÄ	Alliku	12000	7	0	40	68	0	0	0	23	30	0	0	1	0	0	0	0	0	6	0	0	0	0	0	0	0	2	0	0		
JÄ	Ambla	14220	13	0	40	59	0	0	2	14	12	0	0	0	0	0	0	4	1	10	0	0	0	0	0	0	0	0	16	6		
JÄ	Anna	9760	17	0	33	36	0	0	0	11	30	0	0	0	0	0	0	0	4	0	0	0	0	0	0	0	0	0	7	5		
JÄ	EPT	7530	8	0	42	65	0	0	0	15	35	3	0	0	0	0	0	0	0	25	0	0	0	0	0	0	0	0	5	8		
JÄ	Esna	12100	18	0	27	71	0	0	0	17	33	2	0	0	0	0	0	0	0	19	0	0	0	0	0	0	0	0	0	0	0	
JÄ	Imavere	13940	24	0	66	200	0	0	0	15	21	0	0	0	0	0	0	0	0	12	2	13	30	0	0	0	0	0	61	26		
JÄ	Jäneda	9880	16	0	39	48	0	0	2	17	47	0	0	0	1	0	0	0	2	6	0	0	0	0	0	0	0	0	7	7		
JÄ	Järva-Jaani	13290	11	0	42	48	0	0	0	31	11	0	0	0	0	0	0	3	0	3	0	0	0	0	0	0	0	0	0	0	0	
JÄ	Jüriöö	8610	9	0	63	24	0	0	0	8	61	0	0	0	0	0	0	1	0	12	0	0	0	0	0	0	0	0	0	10	0	
JÄ	Kirna	6780	6	0	63	34	0	0	0	6	34	0	0	0	0	0	0	0	0	10	0	0	0	0	0	0	0	0	0	0	4	
JÄ	Koeru	21210	12	0	59	118	0	0	0	41	142	14	0	2	2	0	0	1	0	8	0	0	0	0	0	1	0	0	113	0		
JÄ	Koigi	17700	24	0	65	110	0	0	1	25	40	2	0	0	0	0	0	3	0	14	0	0	0	0	0	11	0	0	13	6		
JÄ	Kõrvemaa	25460	22	0	90	107	1	0	1	43	37	6	0	0	0	0	0	2	3	63	4	0	0	0	0	0	0	0	83	8		
JÄ	Lõõla	8910	11	0	56	130	0	0	1	21	75	0	0	0	0	0	0	0	6	0	0	0	0	0	0	0	0	0	0	5	0	
JÄ	Oisu	11480	8	0	87	80	0	0	0	56	44	0	0	0	0	0	0	0	0	21	0	0	0	0	0	0	0	0	0	0	1	
JÄ	Päinurme	9060	13	0	45	56	0	0	1	6	14	0	0	0	0	0	0	0	0	16	0	0	0	0	0	0	0	0	10	0	0	
JÄ	Türi	8230	15	0	85	52	0	0	0	24	44	0	0	1	2	0	0	0	0	17	0	0	0	0	0	2	0	0	0	0	27	
JÄ	Kabala	14810	20	0	101	71	0	1	0	32	41	1	0	0	2	1	0	5	1	6	2	0	0	0	0	8	0	0	0	0	6	
JÄ	Väätsa	16800	43	0	68	123	1	0	0	5	59	5	0	0	0	0	0	0	0	7	0	0	0	0	0	0	0	0	0	0	0	0
JÕ	Aidu	7851	14	0	19	38	1	0	0	17	9	0	0	0	0	0	0	1	0	12	0	0	0	0	0	0	0	0	2	2	2	
JÕ	Jõgeva	19645	28	0	118	52	0	1	0	28	33	5	0	2	5	0	0	11	1	53	0	0	0	0	0	1	0	0	0	3	45	

LISA 1(4)

Maa- kond	Jahipiirkond	Jahimaa pindala	Pöder	Hlrv	Metskits	Metseliga	Karu	Hunt	Ilves	Rebane	Kährik	Metsnugis	KVhugis	Tuhkur	Mink	Mäger	Saarnas	Hailjanes	Vaigejanes	Kobras	Läänepüü	Nurmikana	Metskurvits	Kaelustuvi	Kodutuvi	Hailvares	Lauk	Kormoran	Hailhaigur	Haned	Pardid	
JÕ	Kullavere	39669	38	0	162	82	1	2	1	62	41	14	0	20	10	0	0	18	5	64	0	0	0	0	0	0	0	0	17	70		
JÕ	Laiuse	11642	3	0	17	6	1	1	0	4	17	0	0	0	0	0	0	0	0	5	0	0	0	0	11	11	0	0	0	5	26	
JÕ	Luu	12033	8	0	56	23	0	1	0	22	21	11	0	1	2	1	0	1	0	29	0	0	0	0	0	0	0	0	15	8		
JÕ	Palamuse	17115	10	0	159	41	0	1	1	19	23	4	0	1	0	0	0	4	1	40	0	0	0	0	2	5	0	0	0	11	41	
JÕ	Pikkurme	21402	27	0	100	52	0	0	0	25	32	1	0	0	10	0	0	1	0	10	0	0	0	0	0	37	0	0	0	0	2	
JÕ	Põltsamaa	51523	52	0	207	125	1	0	1	62	38	14	0	2	4	0	0	17	6	79	0	0	0	0	0	0	0	0	0	41	26	
JÕ	Saadjärve	7160	2	0	38	5	0	1	0	16	11	0	0	0	0	0	0	10	0	20	0	0	0	0	0	0	0	0	0	0	2	
JÕ	Sadala	11805	10	0	54	13	1	0	0	24	12	0	0	0	0	0	0	2	2	79	0	0	0	0	0	0	0	0	0	0	0	
JÕ	Torna	18494	26	0	84	56	0	0	0	30	67	3	0	1	0	0	0	5	0	93	0	0	0	0	0	0	0	0	0	1	14	
JÕ	Vaimastvere	7004	7	0	31	10	0	0	1	9	2	1	0	1	0	0	0	3	2	6	0	0	0	3	0	0	0	0	0	64	2	
JÕ	Alam-Pedja	10026	0	0	0	0	0	0	0	0	0	0	0	0	0	0	0	0	0	0	0	0	0	0	0	0	0	0	0	0	0	
L-V	Kadrina	5631	2	0	30	18	0	0	0	4	10	2	0	0	3	0	0	2	0	8	0	0	0	0	0	0	0	0	6	20		
L-V	Kihlevere	14740	30	0	46	39	1	0	0	45	20	1	0	1	1	0	0	8	3	19	0	0	0	0	0	7	0	0	0	1	0	
L-V	Vihula	6000	11	0	0	8	0	0	0	3	6	2	0	0	0	0	0	0	0	18	0	0	0	0	0	0	0	0	0	11	33	
L-V	Triigi	7850	12	0	33	29	0	0	0	4	27	0	0	0	0	0	0	0	0	0	0	0	0	0	0	0	0	0	0	0	0	
L-V	Vohnja	11800	11	0	22	17	0	0	0	7	8	3	0	0	0	0	0	3	2	28	0	0	0	0	0	14	0	0	0	70	6	
L-V	Ubja	7380	12	0	23	48	1	0	0	0	6	0	0	0	0	0	0	0	0	15	0	0	0	0	0	0	0	0	0	30	95	
L-V	Lehtse	11140	13	0	24	57	0	0	0	2	1	0	0	0	0	0	0	2	0	18	0	0	0	0	0	0	0	0	0	7	0	
L-V	Anguse	62910	28	0	19	30	0	0	0	9	18	22	0	0	0	0	0	0	1	36	2	0	0	0	0	0	0	0	0	37	10	
L-V	Porkuni	7730	3	3	20	87	0	0	0	0	0	0	0	0	0	0	0	0	0	0	0	0	0	0	0	0	0	0	0	0	0	
L-V	Ida-Lahemaa	21500	20	0	0	43	0	0	0	10	18	0	0	0	0	0	0	0	0	15	0	0	0	0	0	0	0	0	0	0	0	
L-V	Hailjala	15330	41	0	38	42	1	0	0	24	57	30	0	1	0	0	0	4	0	16	0	0	0	0	0	0	0	0	0	69	0	
L-V	Nõmmküla	9920	3	0	39	22	0	0	0	19	4	4	0	0	0	0	0	4	2	7	0	0	0	1	0	0	0	0	0	55	7	
L-V	Kiltsi	10730	10	0	22	62	0	0	0	5	8	1	1	0	0	0	0	0	0	0	0	0	0	0	0	0	0	0	0	0	0	0
L-V	Kullaaru	8500	3	0	22	2	0	0	0	18	5	1	0	0	0	0	0	4	0	7	0	0	0	0	0	1	0	0	0	11	0	
L-V	Kunda	10870	10	0	22	12	1	0	0	5	1	3	0	1	0	0	0	14	3	30	2	3	0	0	0	4	0	3	0	1	43	
L-V	Laekvere	20970	16	0	40	28	1	0	0	36	38	6	0	1	0	0	0	8	12	5	0	0	0	0	0	0	0	0	0	0	3	
L-V	Tamsalu	13220	4	0	13	0	0	0	0	5	9	0	0	0	0	0	0	0	0	0	0	0	0	1	0	0	0	0	0	0	4	

LISA 1(5)

Maa- kond	Jahipiirkond	Jahimaa pindala	Pöder	Hlrv	Metskits	Metseliga	Karu	Hunt	Ilves	Rebane	Kährik	Metsnugis	KVhugis	Tuhkur	Mink	Mäger	Saarnas	Halljänes	Vaigjänes	Kobras	Läänepüü	Nurmikana	Metskurvits	Kaelustuvi	Kodutuvi	Hallvares	Lauk	Kormoran	Hallhaigur	Haned	Pardid	
L-V	Tõrma	11500	6	0	50	18	0	0	1	23	6	1	0	0	0	0	0	3	0	1	0	0	0	0	0	4	0	1	0	5	3	
L-V	Simuna	17100	16	0	49	21	0	1	0	14	12	0	0	0	0	0	0	0	0	3	0	0	0	0	0	0	0	0	0	0	0	
L-V	Pajusti	8280	3	0	24	8	0	0	0	0	0	0	0	0	0	0	0	0	0	0	0	0	0	0	0	0	0	0	0	0	0	
L-V	Rakke	20830	11	0	83	72	1	1	0	23	56	0	0	2	0	0	0	0	0	66	0	0	0	0	0	0	0	0	0	26	36	
L-V	Uhtna	18750	24	0	47	27	0	0	1	18	2	0	0	0	0	0	0	5	0	11	0	0	0	0	0	0	0	0	0	29	8	
L-V	Vinni	13690	2	0	28	15	0	0	0	22	8	3	0	0	2	0	0	3	0	9	0	0	0	0	0	0	0	0	0	0	0	
L-V	Varangu	7450	8	0	25	9	0	0	0	21	6	2	0	0	0	0	0	2	0	4	0	0	0	0	0	0	0	0	0	10	6	
L-V	Viru-Nigula	7400	14	0	13	24	1	0	0	21	47	2	0	0	0	0	0	0	0	5	0	0	0	0	0	7	0	0	0	8	12	
L-V	Väike-Maarja	11060	6	0	30	19	0	0	0	8	10	0	0	0	0	0	0	1	0	4	0	0	0	0	0	0	0	0	0	0	0	2
LÄ	Haapsalu	20282	46	0	159	155	0	0	0	47	56	6	0	0	1	0	0	14	0	20	0	2	0	0	0	46	6	0	0	186	1083	
LÄ	Kasari	12634	27	0	98	77	0	0	0	27	65	0	0	0	0	0	0	0	0	27	0	0	0	0	0	5	0	0	0	128	0	
LÄ	Kullamaa	11115	31	0	87	91	0	0	0	27	35	1	0	0	0	1	0	4	1	10	0	0	0	15	0	1	0	0	0	9	13	
LÄ	Lihula	14897	33	0	69	57	0	0	0	10	16	2	1	0	0	0	0	0	0	5	0	0	0	0	0	0	0	0	0	193	2	
LÄ	Linnamäe	18180	42	0	134	198	0	0	0	20	40	6	0	0	1	0	0	4	0	0	0	0	0	8	0	0	0	0	0	16	0	
LÄ	Nõva-Kullamaa	73415	111	0	321	212	0	0	0	22	49	10	0	0	3	0	0	0	0	8	0	0	0	0	0	0	0	0	0	0	0	12
LÄ	Nõva-Kullamaa	10387	15	0	56	79	0	0	0	6	9	3	0	0	1	0	0	0	0	4	0	0	0	0	0	0	0	0	0	0	0	0
LÄ	Martna	8627	25	0	73	71	0	0	0	9	8	1	0	0	0	0	0	0	0	7	0	0	0	0	0	2	0	0	0	2	0	
LÄ	Massu	10564	30	0	91	46	0	0	0	7	108	11	0	0	0	0	0	5	0	12	0	0	0	8	0	0	0	0	0	21	24	
LÄ	Matsalu LKA	18757	0	0	0	54	0	0	0	19	158	0	0	0	2	0	0	0	0	0	0	0	0	0	0	0	0	0	0	0	0	0
LÄ	Noarootsi	7854	22	0	82	64	0	0	0	14	50	0	0	0	1	0	0	13	0	3	0	0	0	4	0	19	8	4	0	41	579	
LÄ	Nõva-Kullamaa	16689	24	0	65	29	0	0	0	2	6	2	0	0	0	0	0	0	0	2	0	0	0	0	0	0	0	0	0	0	0	0
LÄ	Palivere	10292	31	0	66	82	0	0	0	9	16	0	0	0	0	0	0	1	0	1	0	0	0	9	0	0	0	0	0	0	0	0
LÄ	Nõva-Kullamaa	12056	22	0	50	43	0	0	0	4	9	2	0	0	0	0	0	0	0	2	0	0	0	0	0	0	0	0	0	0	0	0
LÄ	Nõva-Kullamaa	7984	14	0	39	21	0	0	0	4	11	3	0	0	0	0	0	0	0	0	0	0	0	0	0	0	0	0	0	0	0	12
LÄ	Silma LKA		0	0	0	13	0	0	0	1	8	0	0	0	0	0	0	0	0	0	0	0	0	0	0	0	0	0	0	0	0	0
LÄ	Nõva-Kullamaa	14224	18	0	64	40	0	0	0	3	10	0	0	0	0	0	0	0	0	0	0	0	0	0	0	0	0	0	0	0	0	0
LÄ	Taebla	8575	18	0	51	50	0	0	0	26	3	0	0	0	0	1	0	0	0	17	0	0	0	0	0	2	0	0	0	17	10	
LÄ	Tuudi	9917	28	0	78	39	0	0	0	28	40	6	0	0	1	0	0	3	0	29	0	0	0	0	0	0	0	0	0	24	9	

LISA 1(6)

Maa- kond	Jahipiirkond	Jahimaa pindala	Pöder	Hlrv	Metskits	Metseliga	Karu	Hunt	Ilves	Rebane	Kährik	Metsnugis	KVhugis	Tuhkur	Mink	Mäger	Saarnas	Halljänes	Vaigejänes	Kobras	Läänepüü	Nurmikana	Metskurvits	Kaelustuvi	Kodutuvi	Hallvares	Lauk	Kormoran	Hallhaigur	Haned	Pardid
LÄ	Valla	9310	28	0	55	34	0	0	0	6	24	0	0	0	2	0	2	0	8	0	0	0	0	0	4	0	0	0	0	5	
LÄ	Nõva-Kullamaa	12075	18	0	47	0	0	0	0	3	4	0	0	2	0	0	0	0	0	0	0	0	0	0	0	0	0	0	0	0	
LÄ	Vormsi	8189	30	0	84	155	0	0	0	18	119	0	0	0	0	0	0	2	0	0	0	0	0	0	0	0	0	0	5	128	
PÕ	Ahja	8146	3	0	36	40	0	0	0	24	12	0	0	1	0	1	0	7	1	26	0	0	0	0	5	0	0	0	0	9	6
PÕ	Ilumetsa	17839	13	0	83	52	0	0	0	17	7	0	0	0	0	0	0	0	0	36	0	0	0	0	0	0	0	0	0	0	0
PÕ	Kanepi	5119	3	0	37	6	0	0	0	16	2	0	0	0	0	0	0	3	0	19	0	0	0	0	0	0	0	0	0	0	0
PÕ	Kauksi	6296	2	0	73	27	0	0	1	23	16	1	0	0	0	0	0	0	0	12	0	0	0	0	0	0	0	0	0	0	15
PÕ	Kooraste	6522	4	0	35	14	0	0	0	6	3	0	0	0	0	0	0	0	0	14	2	0	0	0	0	0	0	0	0	0	1
PÕ	Kõlleste	9995	6	0	77	43	0	0	1	23	3	0	0	0	2	0	0	0	2	26	0	0	0	0	0	0	0	0	0	0	6
PÕ	Laheda	6710	2	0	31	12	0	0	0	12	0	0	0	0	0	0	0	5	0	25	2	0	0	9	0	0	1	0	0	1	23
PÕ	Mäe	10179	4	0	41	11	0	0	0	17	4	3	0	0	2	0	1	0	40	0	0	0	0	0	0	0	0	0	0	8	6
PÕ	Orava	10203	4	0	65	21	0	0	0	43	10	0	0	0	0	0	0	18	8	69	0	0	0	0	0	0	0	0	0	0	4
PÕ	Peri	9757	1	0	47	14	0	0	0	5	5	0	0	0	0	0	0	3	0	3	0	0	0	0	0	0	0	0	0	4	2
PÕ	Põlgaste	8675	3	0	48	13	0	0	1	35	18	7	0	4	3	0	0	15	0	26	0	0	1	0	2	16	0	0	7	7	36
PÕ	Põlva	8803	0	0	28	15	0	0	0	9	1	2	0	0	0	0	0	0	0	19	0	0	0	0	0	0	0	0	0	0	0
PÕ	Rasina	10045	10	0	107	127	0	1	0	47	17	2	0	0	0	0	0	2	0	27	0	0	0	0	0	0	0	0	0	6	21
PÕ	Ruusa	8357	5	0	60	32	0	0	1	7	15	0	0	0	0	0	0	1	17	0	0	0	0	0	0	0	0	0	0	8	3
PÕ	Räpina	11659	6	0	34	21	0	0	1	22	13	0	0	0	0	0	0	0	0	22	0	0	0	0	0	1	0	0	0	26	44
PÕ	Saverna	7726	2	0	35	16	0	0	0	13	1	1	0	0	0	0	0	1	0	23	0	0	0	0	0	0	0	0	0	0	17
PÕ	Taevaskoja	8864	3	0	36	16	0	0	0	30	4	0	0	0	1	0	7	2	17	0	0	0	0	0	0	0	0	0	0	1	2
PÕ	Valgjärve	7228	5	0	50	16	0	0	0	18	6	1	0	0	1	0	0	6	3	53	0	0	0	0	0	0	0	0	0	0	15
PÕ	Vastse-Kuuste	10227	4	0	52	19	1	0	0	17	15	3	0	0	2	0	0	0	2	19	0	0	0	0	0	0	0	0	0	0	4
PÕ	Veerksu	5375	1	0	38	18	0	0	0	5	4	4	0	1	0	0	0	0	0	14	0	0	0	0	0	1	0	0	0	8	0
PÕ	Veriora	7709	3	0	47	26	0	0	0	33	24	0	0	0	1	0	0	0	0	61	0	0	0	0	0	0	0	0	0	2	7
PÕ	Värskä	15882	10	0	56	20	0	0	0	28	18	10	0	3	1	2	0	5	2	59	0	0	0	0	19	2	0	0	0	0	34
PÄ	Kilingi-Nõmme	46286	100	0	151	98	0	4	0	14	40	49	0	0	0	0	0	0	0	46	0	0	0	0	0	0	0	0	0	11	0
PÄ	Varbla	22811	70	0	160	93	0	0	1	43	65	3	0	0	1	0	0	12	7	26	9	0	181	7	0	0	0	1	0	7	294
PÄ	Are	8860	15	0	26	12	0	0	0	22	8	2	0	0	0	2	0	6	0	3	0	0	0	2	37	0	0	0	1	0	19

LISA 1(7)

Maa- kond	Jahipiirkond	Jahimaa pindala	Pöder	Hlrv	Metskits	Metseliga	Karu	Hunt	Ilves	Rebane	Kährik	Metsnugis	KVhugis	Tuhkur	Mink	Mäger	Saarnas	Hailjänes	Vaigejänes	Kobras	Läänepüü	Nurmikana	Metskurvits	Kaelustuvi	Kodutuvi	Hailvares	Lauk	Kormoran	Hailhaigur	Haned	Pardid
PÄ	Halinga	17190	21	0	78	41	0	0	0	14	25	5	0	1	1	0	0	12	0	15	0	0	0	0	13	0	0	0	30	32	
PÄ	Massiaru	8105	18	3	72	41	0	0	0	5	35	11	0	1	0	0	0	11	0	4	0	0	0	0	0	0	0	0	2	2	
PÄ	Nõmme	10757	14	4	49	33	0	0	0	7	9	0	0	0	0	0	0	3	1	12	0	0	0	0	0	0	0	0	4	0	
PÄ	Ora	5310	10	0	32	29	0	0	0	4	6	0	0	0	0	0	0	0	0	18	0	0	0	0	0	0	0	0	0	1	
PÄ	Rahnoja	12785	20	0	98	58	0	1	0	33	56	7	0	3	1	0	0	6	0	6	0	0	0	0	0	0	0	0	6	21	
PÄ	Kurgja	16603	23	0	124	31	0	0	0	17	154	19	0	1	0	0	0	0	0	10	0	0	0	0	0	0	0	0	0	0	
PÄ	Suigu	7323	20	0	107	19	0	0	1	13	23	1	0	0	0	0	0	1	0	2	0	0	3	0	50	5	0	0	0	13	
PÄ	Tihemetsa	8244	21	0	75	33	0	0	1	7	12	3	0	4	0	0	0	0	1	9	1	0	0	0	1	0	0	0	6	4	
PÄ	Nigula LKA	627	4	1	6	18	0	0	0	0	0	0	0	0	0	0	0	0	0	1	0	0	0	0	0	0	0	0	0	0	
PÄ	Aruvälja	16617	17	0	69	49	0	0	0	15	22	1	0	1	0	0	0	0	0	32	0	0	0	0	65	0	0	0	0	0	
PÄ	Audru	5350	3	0	43	7	0	0	0	3	1	0	0	0	1	0	0	1	0	0	0	0	0	0	8	0	0	0	0	0	
PÄ	Jõõpre	12385	14	0	75	39	0	0	0	29	15	26	0	1	1	0	0	8	0	30	0	0	0	1	0	40	0	8	1	26	75
PÄ	Kaisma	12528	24	0	58	24	0	0	0	3	4	0	0	0	0	0	0	3	0	6	0	0	0	0	0	0	0	0	0	0	
PÄ	Kihlepa-Lindi	12658	34	0	124	132	0	0	0	31	74	3	0	0	1	0	0	3	0	29	0	0	16	0	17	0	5	0	17	239	
PÄ	Kihnu	1073	0	0	0	0	0	0	0	3	43	0	0	0	0	0	0	0	0	0	0	0	0	0	0	0	0	0	0	123	
PÄ	Koonga	17464	26	0	63	40	0	0	0	4	8	3	0	0	0	0	0	3	0	18	0	0	0	0	2	0	1	0	0	3	
PÄ	Kullipesa	14058	30	0	79	33	0	0	0	12	27	8	0	0	1	0	0	5	1	19	2	0	0	5	0	6	0	4	0	2	59
PÄ	Lõpe	12651	22	0	85	66	0	1	0	6	11	0	0	0	0	0	0	2	1	46	0	0	0	0	0	0	0	0	2	18	
PÄ	Orajõe	15446	26	0	80	18	0	0	0	22	13	0	0	0	1	0	0	0	0	7	0	0	0	0	18	0	2	0	0	38	
PÄ	Pämjõe	8462	12	0	69	33	0	1	0	10	21	9	0	0	3	0	0	6	8	12	6	0	0	6	10	8	0	0	8	46	
PÄ	Põravere	15037	22	0	124	38	0	1	0	39	41	5	0	0	0	0	0	7	0	5	0	0	0	0	0	0	0	0	19	124	
PÄ	Sauga	11219	10	0	69	0	0	0	0	38	18	27	0	0	0	0	0	10	9	26	0	0	0	0	6	0	9	0	6	17	
PÄ	Seliste	7909	16	0	74	73	0	0	1	29	36	5	0	0	0	0	0	0	0	2	0	0	0	0	19	1	0	0	3	119	
PÄ	Surju	9975	20	0	60	30	0	0	0	4	6	6	0	0	0	0	0	0	0	3	0	0	0	0	2	0	1	0	0	10	
PÄ	Tahkuranna	15944	19	0	139	47	0	0	0	25	14	6	0	0	0	0	0	4	0	48	0	0	0	3	0	0	0	0	3	40	
PÄ	Tali	9161	9	1	36	48	0	0	1	6	18	2	0	0	0	0	0	3	0	0	0	0	0	0	0	0	0	0	6	30	
PÄ	Tootsi	10404	12	0	62	8	0	0	0	20	85	15	0	1	1	0	0	6	5	10	0	2	0	15	0	0	0	0	11	50	
PÄ	Tori-Sindi	15538	32	0	142	46	0	0	2	35	57	29	0	2	2	0	0	14	1	14	0	0	0	3	0	0	0	19	45		

LISA 1(8)

Maa- kond	Jahipiirkond	Jahimaa pindala	Pöder	Hlrv	Metskits	Metseliga	Karu	Hunt	Ilves	Rebane	Kährik	Metsnugis	KVhugis	Tuhkur	Mink	Mäger	Saarnas	Hailjänes	Vaigejänes	Kobras	Läänepüü	Nurmikana	Metskurvits	Kaelustuvi	Kodutuvi	Hailvares	Lauk	Kormoran	Hailhaigur	Haned	Pardid
PÄ	Tõstamaa	12477	19	0	81	69	0	0	0	9	21	5	0	1	0	0	0	4	0	21	0	0	62	5	2	2	0	2	0	3	14
PÄ	Vana-Varbla	12508	18	0	24	16	0	0	1	9	13	3	0	0	0	0	0	5	0	7	11	16	62	8	0	0	0	0	0	5	51
PÄ	Vändra	9089	10	0	66	10	0	0	0	7	74	8	0	1	1	0	0	0	2	5	0	0	0	0	0	0	0	0	0	0	3
RA	Eidapere	11291	14	0	75	19	1	1	0	9	34	1	0	0	0	0	0	1	2	10	0	0	0	0	0	0	0	0	0	0	5
RA	Hageri	30588	29	0	150	196	0	0	0	15	15	0	0	0	1	0	0	1	0	9	0	0	0	0	0	0	0	0	0	0	0
RA	Haimre	11697	11	0	113	60	0	0	1	14	21	2	0	0	0	0	0	8	4	12	0	0	0	0	0	0	0	0	0	7	27
RA	Juuru	9092	18	0	130	75	0	0	0	29	63	1	0	0	0	2	0	5	1	10	0	0	0	6	0	0	0	0	0	0	15
RA	Järvakandi	7255	15	0	45	17	0	0	0	1	8	0	0	0	0	0	1	1	0	14	0	0	0	0	0	0	0	0	0	15	1
RA	Kaiu	17336	30	0	93	153	0	0	0	15	20	0	0	0	0	0	0	0	0	10	0	0	0	0	0	0	0	0	0	0	0
RA	Kehtna	22821	37	0	134	85	1	0	0	39	69	9	0	0	0	0	0	12	4	38	0	0	0	0	0	0	0	0	0	26	24
RA	Kohila	9616	13	0	84	52	0	0	0	19	33	0	0	0	0	0	0	3	1	2	2	0	0	1	0	15	0	0	0	19	2
RA	Käru	18608	46	0	146	97	0	0	1	11	25	0	0	0	1	0	0	0	0	21	0	0	0	0	0	0	0	0	0	0	0
RA	Leva	15104	21	0	50	106	0	0	0	10	12	0	0	0	0	0	0	3	0	4	0	0	0	11	0	0	0	0	0	8	0
RA	Märjamaa	12147	18	0	79	73	0	0	0	10	121	8	0	0	1	0	0	3	1	21	0	0	0	5	0	0	0	0	0	0	0
RA	Päärdu	13744	14	0	98	32	0	0	0	10	17	2	0	0	0	0	0	0	0	18	0	0	0	0	0	0	0	0	0	0	0
RA	Raikküla	21856	18	0	132	58	0	0	1	25	73	0	0	0	1	0	0	0	1	13	0	0	0	0	0	0	0	0	0	0	14
RA	Rapla	15144	18	0	145	54	0	0	0	58	39	4	0	2	0	0	0	4	1	26	0	0	0	0	0	0	0	0	0	3	12
RA	Urevere	5023	6	0	34	20	0	0	0	5	0	0	0	0	0	0	0	0	0	4	0	0	0	0	0	0	0	0	0	20	2
RA	Vahastu	8165	18	0	42	53	1	0	0	2	4	1	0	0	0	0	0	0	0	17	0	0	0	0	0	0	0	0	0	0	0
RA	Valgu	15904	22	0	93	50	0	0	0	9	85	6	0	0	0	0	0	0	0	9	0	0	0	0	0	0	0	0	0	2	5
RA	Valtu	8198	8	0	83	29	0	0	0	17	51	0	0	0	0	0	0	4	2	12	0	0	0	0	0	0	0	0	0	0	0
RA	Vardi	11551	22	0	156	121	0	0	0	13	8	1	0	0	0	0	0	4	0	32	0	0	0	3	2	0	0	0	0	0	4
RA	Vigala	14799	10	0	66	8	0	0	0	7	12	0	0	0	0	0	0	0	0	1	0	0	0	0	0	0	0	0	0	1	0
SA	Aste	13530	22	7	62	63	0	0	0	21	12	1	0	0	0	3	0	0	0	0	0	0	0	0	0	6	0	0	0	7	1
SA	Eikla	8400	12	3	28	35	0	0	0	16	16	1	0	0	0	1	0	0	0	0	0	0	0	0	0	25	0	0	0	0	0
SA	Kuumi	5760	12	6	31	26	0	0	0	18	6	5	0	0	0	2	0	0	0	0	0	0	0	0	0	0	0	0	0	0	0
SA	Kaali	8800	14	3	48	50	0	0	0	16	12	0	0	0	0	0	0	0	0	0	0	0	0	0	0	8	0	0	0	0	0
SA	Karja	8075	9	16	39	49	0	0	0	13	15	0	0	0	0	5	0	0	0	0	0	0	0	0	0	0	0	0	0	0	0

LISA 1(9)

Maa- kond	Jahipiirkond	Jahimaa pindala	Pöder	Hlrv	Metskits	Metseliga	Karu	Hunt	Ilves	Rebane	Kährik	Metsnugis	KVhugis	Tuhkur	Mink	Mäger	Saarnas	Hailjänes	Vaigejänes	Kobras	Läänepüü	Nurmikana	Metskurvits	Kaelustuvi	Kodutuvi	Hailvares	Lauk	Kormoran	Hailhaigur	Haned	Pardid
SA	Kihelkonna	10940	12	2	17	58	0	0	0	5	28	0	0	0	1	0	0	0	0	0	0	0	1	0	0	0	0	0	0	0	
SA	Kuressaare	18780	29	33	96	85	0	0	0	74	50	3	0	0	1	0	0	0	0	0	0	0	34	5	0	103	0	85	0	1	40
SA	Kärfa	13020	17	3	47	44	0	0	0	32	18	2	0	0	0	0	0	0	0	0	0	0	0	0	18	0	0	0	5	0	
SA	Laimjala	12115	19	0	63	44	0	0	0	24	44	6	0	0	1	0	2	1	0	0	0	0	10	0	23	3	10	5	55	169	
SA	Laugi	17385	17	4	98	109	0	0	0	75	73	7	0	0	17	0	3	1	0	0	0	5	0	0	76	0	93	0	26	100	
SA	Leisi	7260	8	8	28	62	0	0	0	23	33	6	0	0	5	0	0	0	0	0	0	0	0	0	17	0	1	1	7	36	
SA	Lümanda	10930	9	1	42	68	0	0	0	42	80	19	0	0	19	0	1	0	0	0	0	0	0	0	39	0	17	0	26	81	
SA	Metsküla	6740	5	7	20	57	0	0	0	8	13	0	0	0	2	0	0	0	0	0	0	0	0	0	3	0	0	0	2	1	
SA	Liiva	9675	16	0	65	114	0	0	0	28	7	3	0	0	0	0	0	0	1	0	0	0	0	0	11	0	0	0	3	52	
SA	Nõmmküla	11255	11	0	65	96	0	0	0	20	60	5	0	0	0	0	0	0	0	0	0	0	0	0	21	0	0	0	4	37	
SA	Mustjala	10915	10	9	43	64	0	0	0	27	3	0	0	0	10	0	3	1	0	0	0	0	21	0	10	0	1	0	0	0	
SA	Kaavi	6870	9	3	24	80	0	0	0	18	30	3	0	0	3	0	0	0	0	0	0	0	0	0	6	0	5	0	0	2	
SA	Orissaare	15120	22	5	68	96	0	0	0	102	73	3	0	0	0	0	0	0	0	0	0	0	0	0	78	0	2	0	4	28	
SA	Pihla	12560	21	1	70	98	0	0	0	124	198	23	0	0	25	0	0	0	0	0	0	0	0	0	167	0	36	1	8	38	
SA	Pärsama	12800	10	3	56	52	0	0	0	15	36	5	0	0	1	0	0	0	0	0	0	7	0	0	20	0	0	0	0	16	
SA	Salme	8270	11	6	59	165	0	0	0	54	76	8	0	0	19	0	0	0	0	0	0	0	0	0	99	0	18	4	44	120	
SA	Tomimäe	13850	15	0	50	30	0	0	0	22	18	9	0	0	0	0	2	0	0	0	0	0	0	0	16	0	0	0	88	60	
SA	Kallmäe	6930	6	1	18	29	0	0	0	13	54	5	0	0	3	0	0	0	0	0	0	0	0	0	65	0	2	0	2	15	
SA	Valjala	10140	9	2	33	77	0	0	0	20	30	5	0	0	7	0	0	0	0	0	0	0	0	0	72	0	0	0	0	0	
SA	Torgu	7070	15	1	40	160	0	0	0	14	23	4	0	0	2	0	0	0	0	0	0	0	0	0	7	0	7	0	0	51	
SA	Vilsandi	7680	10	0	19	48	0	0	0	12	5	3	0	0	0	0	0	0	0	0	0	0	0	0	0	0	0	0	0	0	
SA	Võhma	8500	8	3	45	63	0	0	0	42	28	4	0	0	37	0	3	0	0	0	0	0	0	0	14	0	10	2	2	21	
SA	Üru	6980	11	1	19	40	0	0	0	10	8	2	0	0	1	0	3	0	0	0	0	0	0	0	15	0	0	0	0	0	
TA	Alatskivi	17460	27	0	70	50	1	1	1	12	16	20	0	3	0	0	0	0	0	28	3	0	0	10	0	0	0	0	5	0	
TA	Amme	9860	6	0	34	20	0	0	0	7	4	0	0	0	0	0	1	0	7	0	0	0	0	0	3	0	0	0	2	0	
TA	Elva	21160	5	0	206	32	0	0	0	38	10	1	0	3	4	0	0	2	0	21	0	0	0	0	7	0	0	0	1	24	
TA	Haaslava	13620	2	0	60	16	0	0	0	18	6	0	0	0	1	0	0	6	1	21	0	0	0	0	4	1	0	0	13	36	
TA	Järvselja	16400	32	0	33	26	0	0	0	9	55	4	0	0	4	0	0	0	0	17	0	0	0	0	15	0	0	0	0	31	

LISA 1(10)

Maa- kond	Jahipiirkond	Jahimaa pindala	Pöder	Hlrv	Metskits	Metsesiga	Karu	Hunt	Ilves	Rebane	Kährik	Metsnugis	KVhugis	Tuhkur	Mink	Mäger	Saarnas	Hailjänes	Vaigejänes	Kobras	Läänepüü	Nurmikana	Metskurvits	Kaelustuvi	Kodutuvi	Hailvares	Lauk	Kormoran	Hailhaigur	Haned	Pardid	
TA	Kambja	16880	11	0	97	32	0	0	2	24	4	0	0	0	2	0	0	2	0	30	0	0	0	0	0	0	0	0	0	0	4	
TA	Kastre	11430	12	0	44	28	0	0	1	18	12	3	0	2	1	0	0	0	0	21	0	0	0	1	0	0	0	0	0	7	29	
TA	Konguta	12960	5	0	50	19	0	0	0	10	8	0	0	0	0	0	0	0	0	16	0	0	0	0	0	0	1	0	0	1	27	
TA	Kärevere	6200	10	0	46	16	0	0	0	1	8	10	0	0	0	0	0	0	0	33	0	0	0	1	0	0	0	0	0	0	0	
TA	Laeva	6870	19	0	44	14	0	0	0	2	1	0	0	0	0	0	0	0	0	8	0	0	0	0	0	0	1	0	0	1	0	
TA	Luunja	13830	7	0	49	15	0	0	0	13	5	0	0	0	0	0	0	0	0	7	0	0	0	0	0	3	0	0	0	1	85	
TA	Meeksi	15890	20	0	34	35	0	0	0	12	37	1	0	1	1	1	0	0	0	21	0	0	0	0	3	0	0	1	0	28	236	
TA	Nõgiaru	8710	1	0	36	17	0	0	1	10	13	0	0	0	0	0	0	5	0	5	0	1	0	0	0	0	0	0	0	1	6	
TA	Nõo	6690	3	0	29	10	0	0	0	6	2	0	0	0	0	0	0	2	0	11	0	0	0	0	3	0	0	0	0	0	10	
TA	Peipsiääre	25140	25	0	51	42	0	0	0	24	63	7	0	3	2	0	0	2	0	56	2	0	0	0	0	7	7	0	0	19	126	
TA	Puhja	11190	11	0	56	25	0	0	0	12	16	0	0	0	1	0	0	0	0	10	0	0	0	0	0	0	0	0	0	2	3	
TA	Rannu	7180	6	0	49	18	0	0	0	13	2	0	0	0	0	0	0	0	0	4	0	0	0	0	0	0	0	0	0	15	7	
TA	Sangla	5730	6	0	30	3	0	0	1	11	3	0	0	0	0	0	0	0	0	1	0	0	0	0	0	0	0	0	0	18	2	
TA	Tammistu	15740	9	0	65	35	0	0	0	22	15	1	0	0	0	0	0	0	0	43	0	0	0	0	0	0	0	0	0	1	16	
TA	Tähtvere	12610	7	0	54	39	0	0	0	65	101	0	0	0	3	0	0	5	0	16	0	0	0	0	0	69	0	0	0	9	61	
TA	Vahelaane	12120	12	0	48	40	0	1	0	0	15	0	0	0	0	0	0	0	0	16	0	0	0	0	0	0	0	0	0	1	7	
TA	Võnnu	8400	10	0	38	29	1	0	0	12	19	0	0	0	2	0	0	1	0	12	0	0	0	2	0	0	0	0	0	5	22	
TA	Ülenurme	9640	4	0	44	10	0	0	0	12	4	0	0	0	0	0	0	0	0	22	0	1	0	0	0	0	0	0	0	4	156	
VA	Aakre	5820	12	0	26	28	0	0	0	4	0	0	0	0	0	0	0	0	1	15	0	0	0	0	0	0	0	0	0	0	0	
VA	Hargla	9980	7	0	61	25	0	0	0	5	8	2	0	0	0	1	0	0	0	54	0	0	0	0	0	0	0	0	0	0	0	8
VA	Hellenurme	16370	15	0	80	22	0	0	0	25	6	2	0	3	0	0	0	2	0	94	0	0	0	2	2	11	0	0	0	0	29	
VA	Hummuli	7810	3	0	150	39	0	0	0	11	2	0	0	0	0	0	1	1	2	24	0	0	0	0	0	2	0	0	0	0	2	
VA	Kaagjärve	7720	4	0	46	9	0	0	0	6	1	0	0	0	0	0	0	7	0	79	0	0	0	0	0	6	0	0	0	1	6	
VA	Kajaturme	8990	12	0	49	31	0	0	0	12	7	0	0	0	0	0	0	1	0	16	0	0	0	0	0	0	0	0	0	0	0	0
VA	Karula	5510	0	0	17	6	0	0	0	6	3	0	0	0	2	0	1	0	0	28	0	0	0	0	0	0	0	0	0	0	0	0
VA	Koikküla	6050	4	0	30	6	0	0	0	17	11	1	0	0	1	0	1	0	0	91	0	0	0	0	0	0	0	0	0	0	0	0
VA	Koorküla	6540	2	0	20	23	0	2	0	0	0	0	0	0	0	0	0	0	0	33	0	0	0	0	0	0	0	0	0	0	0	0
VA	Laatre	13250	9	0	114	4	0	0	0	13	5	0	0	2	0	0	0	0	0	49	0	3	0	0	0	0	0	0	0	1	13	

LISA 1(11)

Maa- kond	Jahipiirkond	Jahimaa pindala	Pöder	Hlrv	Metskits	Metseliga	Karu	Hunt	Ilves	Rebane	Kährik	Metsnugis	KVhugis	Tuhkur	Mink	Mäger	Saarnas	Hailjänes	Vaigejänes	Kobras	Läänepüü	Nurmikana	Metskurvits	Kaelustuvi	Kodutuvi	Hailvares	Lauk	Kormoran	Hailhaigur	Haned	Pardid
VA	Lüllemäe	7550	7	0	21	21	0	0	0	7	0	0	0	0	2	0	0	3	0	60	0	0	0	0	0	4	0	0	0	0	6
VA	Puka	13900	6	0	77	29	0	0	0	27	2	2	0	1	0	0	0	1	0	22	0	0	0	0	0	20	0	0	0	0	11
VA	Pühajärve	8400	7	0	63	15	0	0	0	32	7	16	0	4	3	10	0	2	2	54	0	0	0	0	0	7	0	0	0	0	25
VA	Riidaja	9090	8	0	35	29	0	0	0	4	0	0	0	0	0	0	0	2	0	11	0	0	0	0	0	0	0	0	0	2	6
VA	Rulli	12470	11	0	143	49	0	0	0	10	1	0	0	0	0	0	0	1	6	31	0	0	0	0	0	0	0	0	0	0	0
VA	Sangaste	13460	10	0	157	25	0	0	0	25	7	5	0	0	1	0	0	5	0	49	0	0	0	0	0	4	0	0	0	0	0
VA	Taagepera	9100	18	2	43	53	0	0	0	2	6	0	0	0	0	0	0	0	0	28	0	0	0	0	0	0	0	0	0	0	0
VA	Tõrva	6010	1	0	43	16	0	0	0	2	1	11	0	2	0	0	0	0	0	8	0	0	0	0	0	1	0	0	0	5	5
VA	Uniküla	11690	18	0	70	48	0	0	0	11	29	0	0	0	0	0	1	3	0	35	0	0	0	0	1	4	0	0	0	0	8
VA	Valga	8910	3	0	72	9	0	0	0	19	21	1	0	0	0	0	0	4	0	5	0	0	0	0	0	5	0	0	0	0	13
VA	Vana-Otepää	7240	3	0	46	12	1	0	0	10	1	8	0	3	5	0	0	0	0	25	0	0	0	0	0	3	0	0	0	0	21
VI	Kaansoo	14135	40	0	107	18	0	0	0	7	17	0	0	0	1	0	0	0	0	16	5	0	0	0	0	0	0	0	0	0	0
VI	Tipu	13884	18	0	46	36	0	0	0	22	48	4	0	0	15	1	0	0	0	44	10	0	0	10	0	0	0	0	0	0	15
VI	Vaibla	3853	11	0	1	13	0	0	0	3	4	1	0	0	0	0	0	1	0	15	0	0	0	0	0	0	0	0	0	0	27
VI	Lilli	10283	15	1	36	0	0	0	0	1	0	0	0	0	0	0	0	0	1	1	0	0	0	0	0	0	0	0	0	0	0
VI	Abja	11329	9	0	56	24	0	0	0	12	70	0	0	3	0	0	0	0	0	2	0	0	0	0	0	0	0	0	0	0	0
VI	Halliste	14559	21	3	64	27	0	0	0	17	29	0	0	0	0	0	0	1	1	8	0	0	0	0	0	0	0	0	0	3	7
VI	Heimtali	9621	8	0	45	16	0	0	0	15	20	0	0	0	0	0	0	1	0	2	0	0	0	0	0	0	0	0	0	0	20
VI	Holstre	6409	7	0	53	18	0	0	0	8	8	2	0	0	0	0	0	0	0	6	0	0	0	0	0	7	0	0	0	0	0
VI	Karksi	10491	13	0	33	35	0	0	0	12	8	4	0	6	0	0	0	24	18	6	0	0	0	0	0	12	0	0	0	14	22
VI	Kolga-Jaani	13659	19	0	41	27	0	0	0	22	32	2	0	0	8	0	0	4	1	31	2	0	0	0	6	0	0	0	0	6	7
VI	Kõo	13402	11	0	68	29	0	0	0	44	22	0	0	0	0	0	0	0	0	21	3	0	0	3	0	0	0	0	0	0	12
VI	Kärstna	8419	15	0	48	38	0	0	0	10	8	0	0	0	0	0	0	1	0	23	0	0	0	0	0	0	0	0	0	20	5
VI	Lahmuse	8425	10	0	43	19	0	0	0	16	31	0	0	0	0	2	0	2	0	10	0	0	0	14	0	0	0	0	0	0	0
VI	Leie	9963	13	0	49	23	0	0	0	18	124	31	0	0	0	0	0	3	2	21	0	0	0	14	30	15	0	0	0	8	30
VI	Lembitu	10102	9	0	101	29	0	0	0	55	34	0	0	0	0	0	0	6	0	0	0	0	0	0	0	0	0	0	0	2	17
VI	Mõisaküla	14253	18	13	64	47	0	0	0	21	5	0	0	0	0	0	0	0	0	26	0	0	0	0	0	0	0	0	0	1	4
VI	Nuia	10927	15	2	98	58	0	3	1	14	23	9	0	0	0	0	0	6	1	5	0	0	0	0	0	6	0	0	0	1	10

LISA 1(12)

Maa- kond	Jahipiirkond	Jahimaa pindala	Pöder	Hlrv	Metskits	Metseliga	Karu	Hunt	Ilves	Rebane	Kährik	Metsnugis	KVhugis	Tuhkur	Mink	Mäger	Saarnas	Hailjänes	Vaigejänes	Kobras	Läänepüü	Nurmikana	Metskurvits	Kaelustuvi	Kodutuvi	Hailvares	Lauk	Kormoran	Hailhaigur	Haned	Pardid
VI	Paistu	9540	4	0	35	12	0	0	0	8	7	1	0	2	0	0	0	1	1	7	2	0	1	0	0	2	0	0	0	1	11
VI	Polli	5059	9	0	29	4	0	0	0	9	4	4	0	3	3	0	0	6	3	4	0	0	0	0	0	4	0	0	0	3	11
VI	Päri-Metsküla	12779	8	0	72	12	0	0	0	32	29	2	0	0	0	0	0	5	2	2	0	0	0	0	0	0	0	0	3	8	
VI	Rimmu	7951	19	5	37	20	0	0	2	46	63	3	0	0	1	3	3	2	2	26	0	0	0	0	40	0	0	0	8	31	
VI	Suislepa	6387	7	0	30	18	0	0	0	12	3	0	0	5	0	0	0	12	4	26	0	0	0	0	0	14	0	0	0	7	18
VI	Suure-Jaani	9821	17	0	74	62	0	0	0	33	28	4	0	0	3	0	0	8	0	21	0	0	0	0	0	4	0	0	0	4	8
VI	Sürgavere	7610	6	0	60	12	0	0	1	5	6	1	0	0	1	0	0	2	0	0	0	0	0	1	0	5	0	0	0	0	17
VI	Tarvastu	11387	8	0	42	32	0	0	0	14	18	4	0	5	0	0	0	0	0	21	0	0	2	3	0	2	0	0	0	7	19
VI	Tänassilma	8800	8	0	64	24	0	0	0	15	12	5	0	0	0	0	0	0	0	8	0	0	0	0	0	0	0	0	0	1	12
VI	Tääksi	10108	22	0	115	24	0	0	1	27	47	3	0	1	14	0	0	2	2	19	0	0	0	0	0	0	0	0	0	5	11
VI	Vambola	9287	13	0	45	46	0	0	2	21	18	0	0	0	0	0	0	2	0	12	0	0	5	0	0	10	0	0	0	20	22
VI	Viiratsi	11738	6	0	100	36	0	0	0	16	24	1	0	3	0	0	0	2	0	30	0	0	0	0	0	0	0	0	0	0	0
VÕ	Antsla	7598	5	0	74	18	0	0	0	24	20	8	0	6	1	0	0	4	0	19	0	0	0	0	0	0	0	0	0	0	4
VÕ	Haanja	7427	2	0	28	16	0	0	0	30	6	1	0	2	1	0	0	0	0	71	0	0	0	0	0	0	0	0	0	0	6
VÕ	Hino	5122	9	0	15	23	0	0	1	5	1	0	0	0	0	0	0	0	0	25	0	0	0	0	0	0	0	0	0	0	0
VÕ	Illi	4729	7	0	20	37	0	0	0	7	0	0	0	0	0	0	0	0	0	28	0	0	0	0	0	0	0	0	0	0	3
VÕ	Koemetsa	10489	14	0	41	26	0	0	0	10	7	3	0	1	0	0	0	2	0	20	0	0	0	26	0	0	0	0	5	8	
VÕ	Krabi	7198	4	0	38	16	0	0	0	0	3	1	0	0	1	1	0	0	2	74	0	0	0	0	0	0	0	0	0	0	0
VÕ	Kääpa	5838	2	0	167	17	0	0	0	17	4	0	0	0	0	0	0	0	0	19	0	0	0	0	0	0	0	0	0	2	9
VÕ	Lasva	8526	2	0	243	68	0	0	0	35	27	0	0	0	0	1	0	0	0	46	0	0	0	0	0	0	0	0	0	1	7
VÕ	Lepistu	7197	4	0	42	14	0	0	1	6	4	0	0	0	0	0	0	0	0	28	0	0	0	0	0	0	0	0	0	0	3
VÕ	Linda	5449	3	0	54	5	0	0	0	11	1	0	0	0	0	0	0	1	0	42	0	0	0	0	0	0	0	0	0	0	36
VÕ	Meremäe	8177	6	0	97	34	0	0	0	18	1	1	0	0	0	0	0	4	0	36	0	0	0	0	0	0	0	0	0	4	62
VÕ	Misso	11104	21	0	60	48	0	0	2	18	11	1	0	1	0	5	0	4	0	61	0	0	0	0	70	0	0	0	0	2	13
VÕ	Mõniste	8594	6	0	51	35	0	0	1	15	20	1	0	7	0	0	0	4	0	106	0	0	1	0	0	0	0	0	0	7	11
VÕ	Obinitsa	5480	2	0	35	9	0	0	0	8	0	0	0	0	0	0	0	0	0	8	1	0	0	0	0	0	0	0	0	3	1
VÕ	Ruusmäe	9396	10	0	41	47	0	0	0	11	0	0	0	1	0	0	0	2	0	34	0	0	0	0	0	0	0	0	0	0	11
VÕ	Rõuge	12852	10	0	62	69	0	0	0	28	9	0	0	0	0	0	0	0	0	16	0	0	0	0	0	0	0	0	0	0	0

LISA 1(13)

Maa- kond	Jahipiirkond	Jahimaa pindala	Pöder	Hlrv	Metskits	Metsisiga	Karu	Hunt	Ilves	Rebane	Kährk	Metsnugls	KVhugls	Tuhkur	Mink	Mäger	Saarnas	Hailjänes	Valgejänes	Kobras	Lätnepüü	Nurmikana	Metskurvits	Kaelustuvi	Kodutuvi	Hailvares	Lauk	Kormoran	Hailhaigur	Haned	Pardid	
VÕ	Sõmerpalu	11788	10	0	197	41	0	0	0	14	22	5	0	1	0	0	0	2	0	61	0	0	0	0	0	0	0	0	0	0	0	6
VÕ	Urvaste	11038	4	0	73	6	0	0	1	0	2	1	0	0	1	0	0	6	0	13	0	0	0	0	0	2	0	0	0	1	1	
VÕ	Varstu	7604	3	0	90	27	0	0	0	24	6	0	0	0	0	0	0	1	0	60	0	0	0	0	0	0	0	0	0	0	6	
VÕ	Vastseliina	16430	13	0	102	37	0	0	0	21	5	0	0	1	0	0	0	1	0	110	0	0	0	0	0	0	1	0	0	3	23	
VÕ	Viitina	7978	6	0	36	22	0	0	2	11	4	23	0	3	0	0	0	3	0	33	0	0	0	0	0	0	0	0	0	0	22	
VÕ	Võhandu	6655	4	0	36	12	0	0	0	13	8	4	0	0	0	0	0	1	0	5	0	0	0	0	0	0	0	0	0	0	0	
VÕ	Võru	11232	7	0	69	4	0	0	0	6	0	0	0	0	0	0	0	0	0	20	0	0	0	0	2	0	0	0	0	1	6	
VÕ	Väimela	7102	2	0	47	4	0	0	0	7	0	0	0	0	0	0	0	1	0	31	3	0	0	0	0	0	0	0	0	5	4	
VA-VÕ	Karula RP	11040	7	0	44	31	0	0	0	20	10	8	0	1	10	0	0	3	2	54	0	0	0	0	0	6	0	0	0	0	0	
VI-PÄ	Soomaa RP	35950	33	0	31	72	0	0	0	0	0	0	0	0	0	0	0	0	0	0	0	0	0	0	0	0	0	0	0	0	0	